

# 気仙沼地域エネルギー開発株式会社



気仙沼地域  
エネルギー開発

見学の受け入れ **あり**  
インターンシップ **あり**

生産物がめぐる  
エネルギーがまわる  
手入れされた森の栄養分がうみにめぐる  
人が動き、通貨がまわる  
心が通いあう  
地域内循環へ そして復興へ



設立 / 2012年 担当者 / 熊谷  
HP / <http://chiiki-energy.co.jp/>  
所在地 / 宮城県気仙沼市港町 3-3  
電話 / 0226-25-8271  
従業員数 / 男性 6名 女性 1名  
平均年齢 / 男性 40歳 女性 55歳 全体 47.5歳

## 地域唯一の循環型エネルギー。 地域の間伐材を燃料に電力を創造する木質バイオマス事業。

今、SDGs や山林の活性の観点から注目のエネルギーを創造する企業です。前例のない事業で、地産地消のエネルギーの生産を行っております。再生可能エネルギーの生産の中で、多くの山が手入れができず荒れているという日本の森林が抱える課題に挑戦しながら、持続可能な社会の構築を目指しています。

### 入社後の流れ

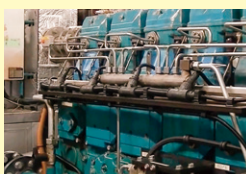


#### 入社後



社会人として、会社の一員として必要なマナーを身に着ける。

#### 半年後



先輩社員のOJTのもと、プラントの様々な設備を覚えていく。

#### 1年後



設備のある部分の担当を任せられ日常業務をこなしていく。働きながらその道のプロフェッショナルへ成長!!

### CLOSE-UP

#### 先輩社員の声



漠然と「他ではこんなことをやっている企業はみたことがない!面白いことをやっているな!」というのが当社へ入社を決めた率直な感想でした。実際に、前例のない事業なので何でも自分たちで試行錯誤しながら考えていく仕事です。装置がうまく稼働しなかったことは、「失敗」ではなく「次の為の良いデータ」と捉え、より良い稼働に向けて挑戦し続けることが日々のやりがいです!

どんな会社?  
仕事の魅力・やりがいは?  
教えて!! センバイ!

### 福利厚生

給与 (月給)	大学院卒		
	大学卒		
	短大・専門卒		
	高卒		150,000 ~ 180,000 円
休日	固定残業代		
	休日日数		105日/年間
福利厚生	育休・産休	あり	取得実績
	社会保険	完備	実績なし

### 職場情報

年度	新卒採用者数	左記採用者のうち 離職した人数	定着率
2023年度	0人	0人	
2022年度	0人	0人	
2021年度	0人	0人	