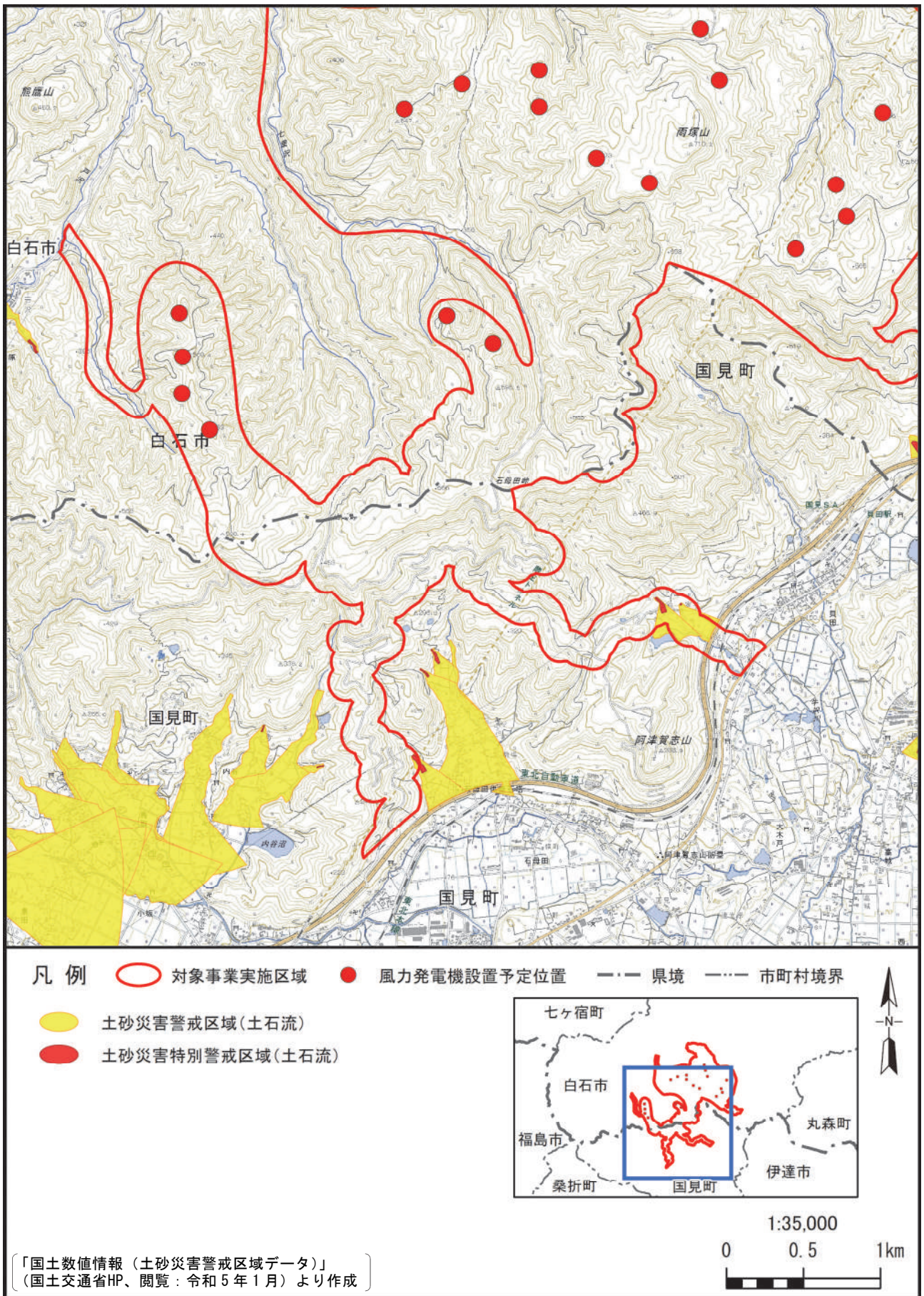
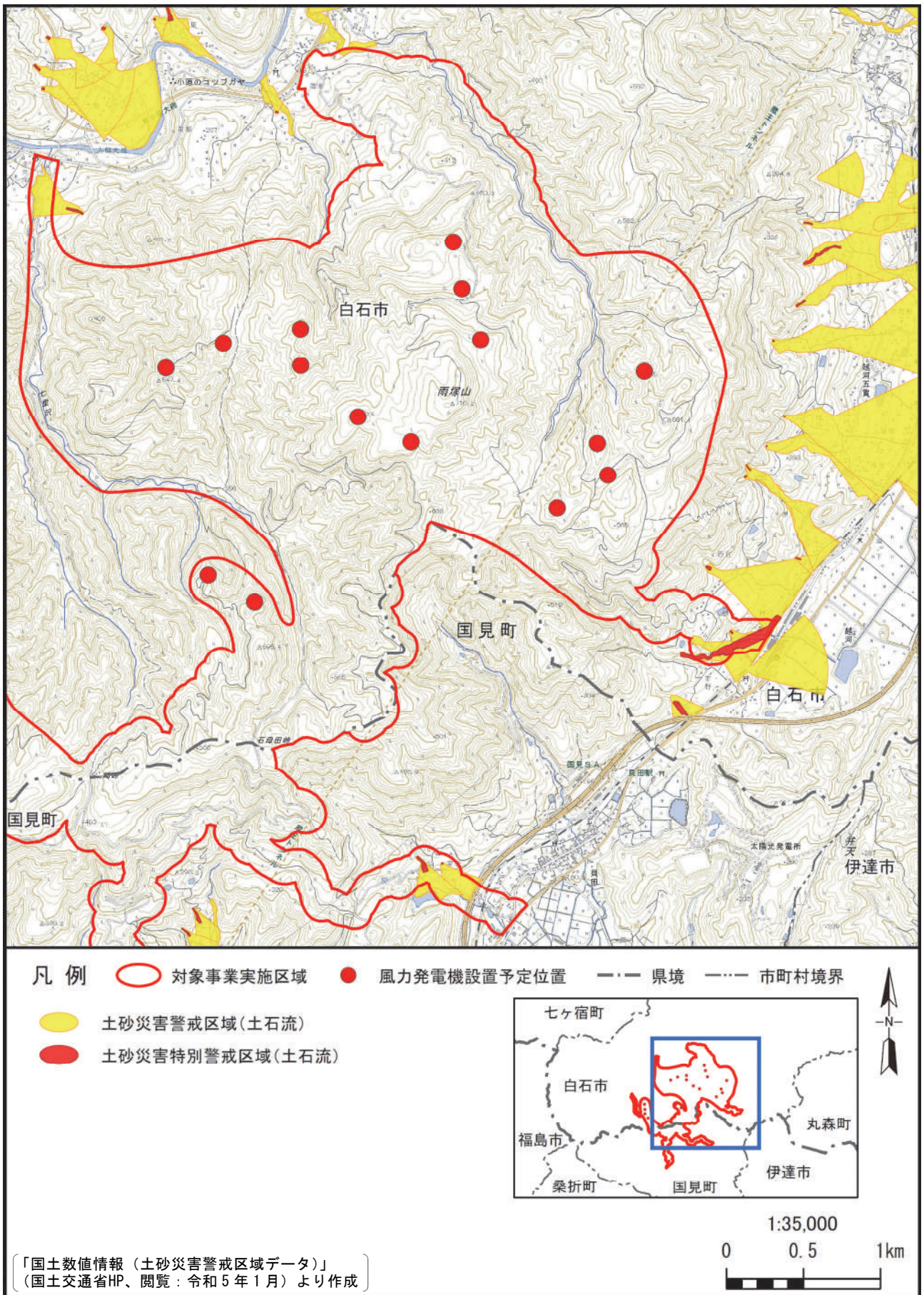


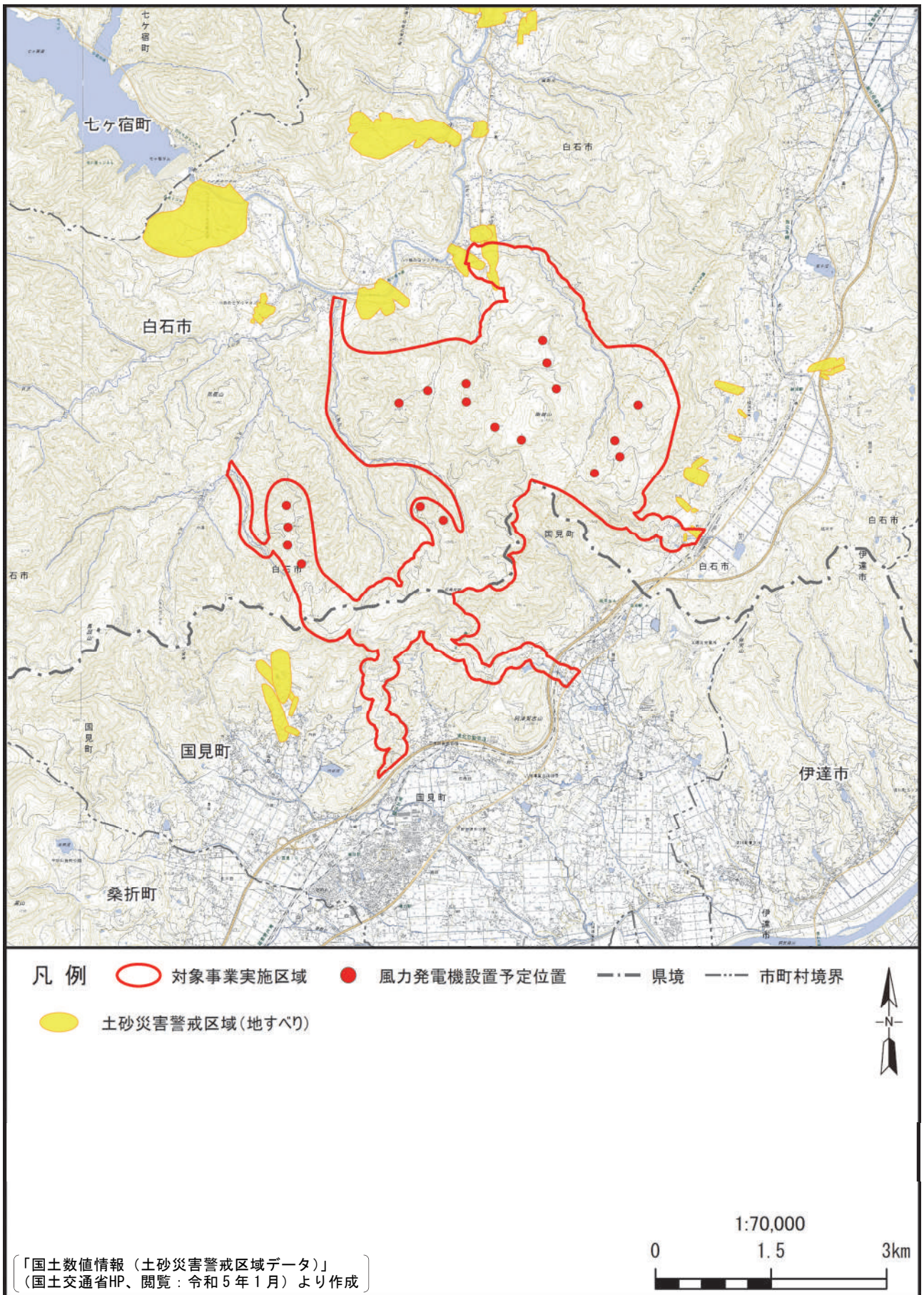
第 3.2.8-14 図 (4) 土砂災害警戒区域及び土砂災害特別警戒区域の指定状況



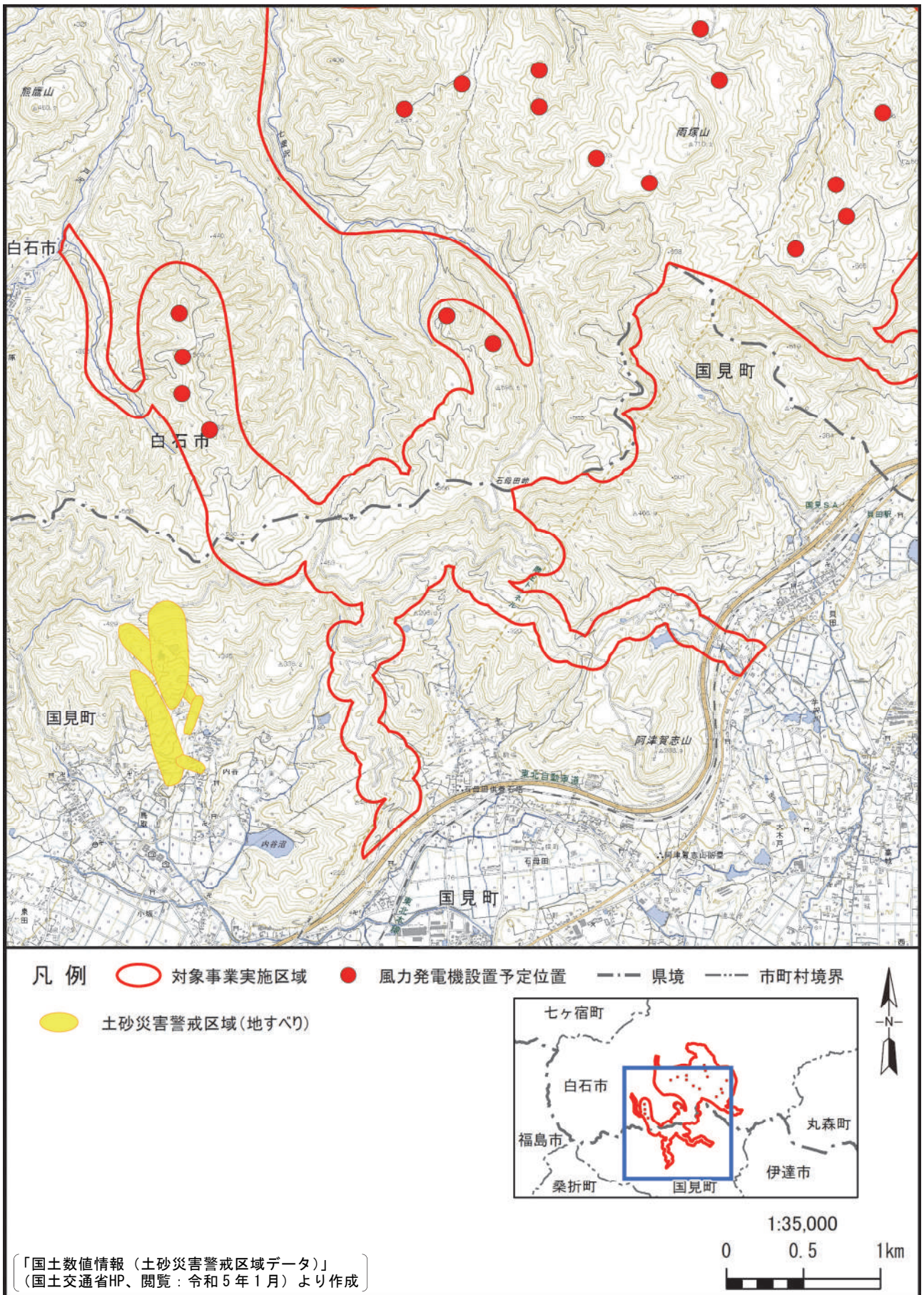
第 3.2.8-14 図 (5) 土砂災害警戒区域及び土砂災害特別警戒区域の指定状況
 (拡大版①)



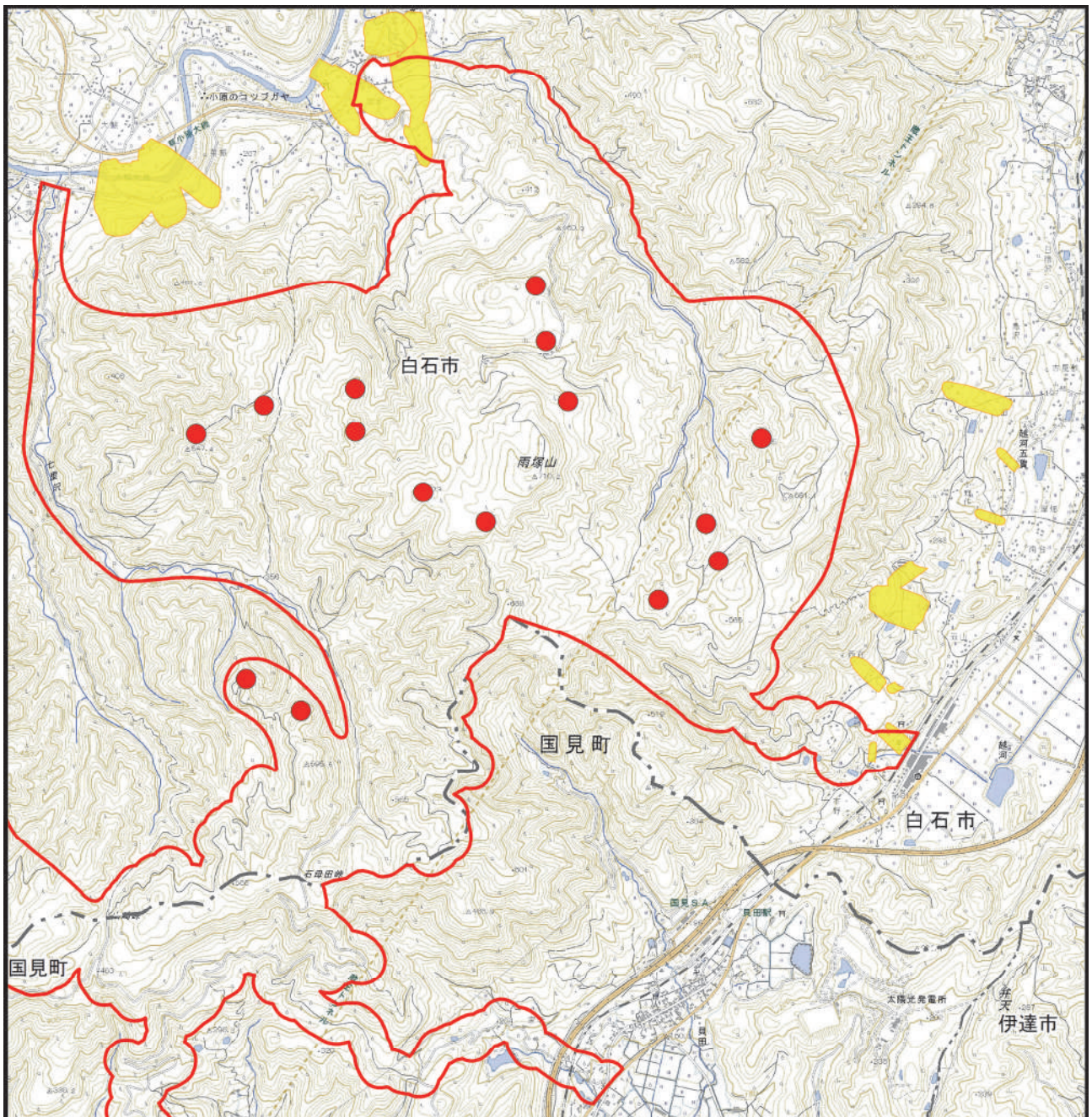
第 3.2.8-14 図 (6) 土砂災害警戒区域及び土砂災害特別警戒区域の指定状況 (拡大版②)



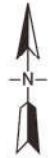
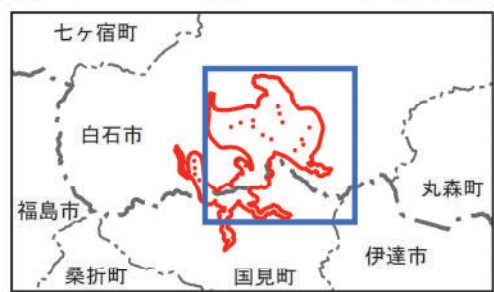
第 3.2.8-14 図 (7) 土砂災害警戒区域及び土砂災害特別警戒区域の指定状況



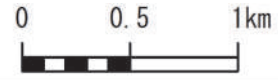
第3.2.8-14 図(8) 土砂災害警戒区域及び土砂災害特別警戒区域の指定状況
 (拡大版①)



凡例 ○ 対象事業実施区域 ● 風力発電機設置予定位置 ー ー 県境 ー ー 市町村境界
 ● 土砂災害警戒区域(地すべり)

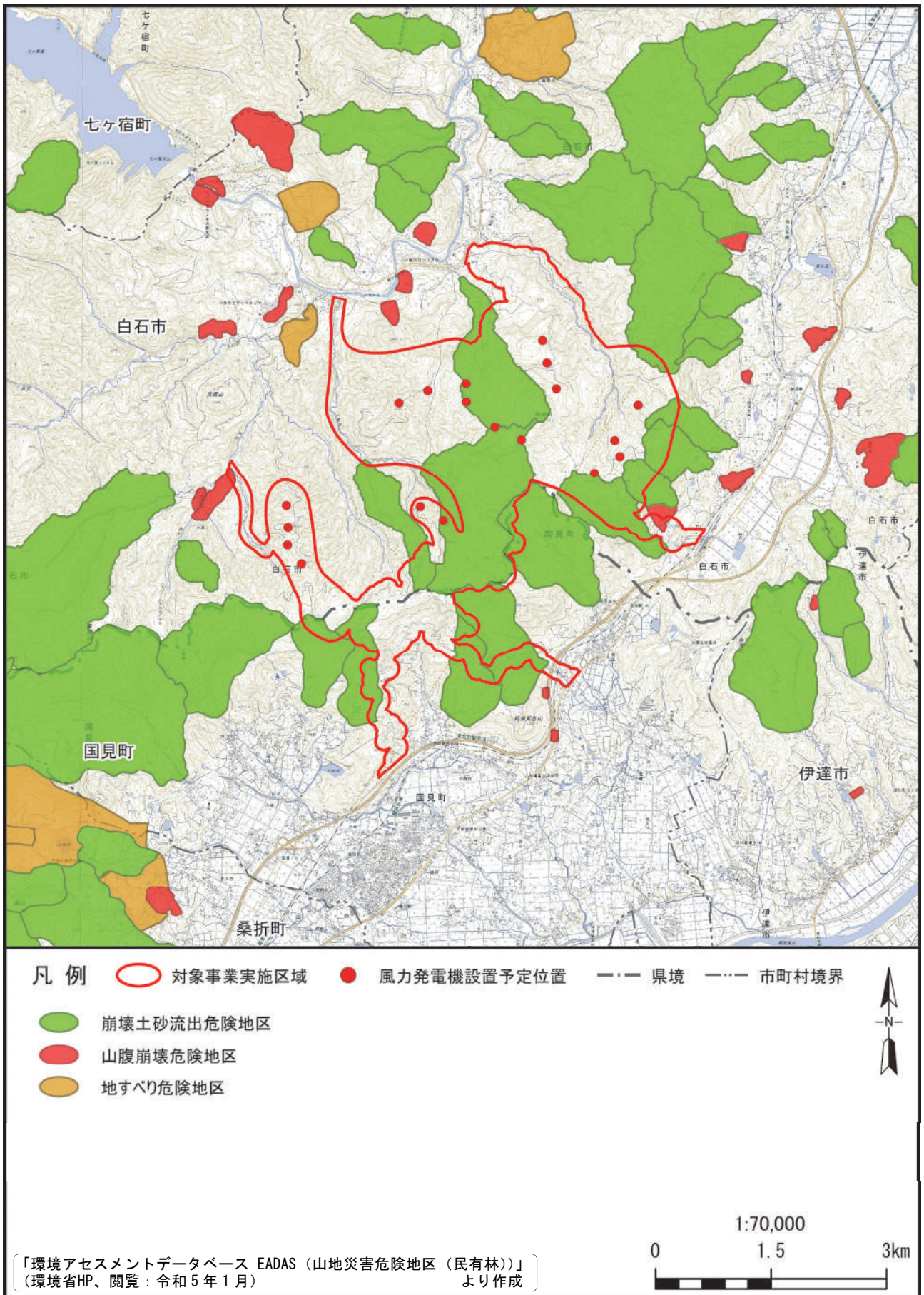


1:35,000

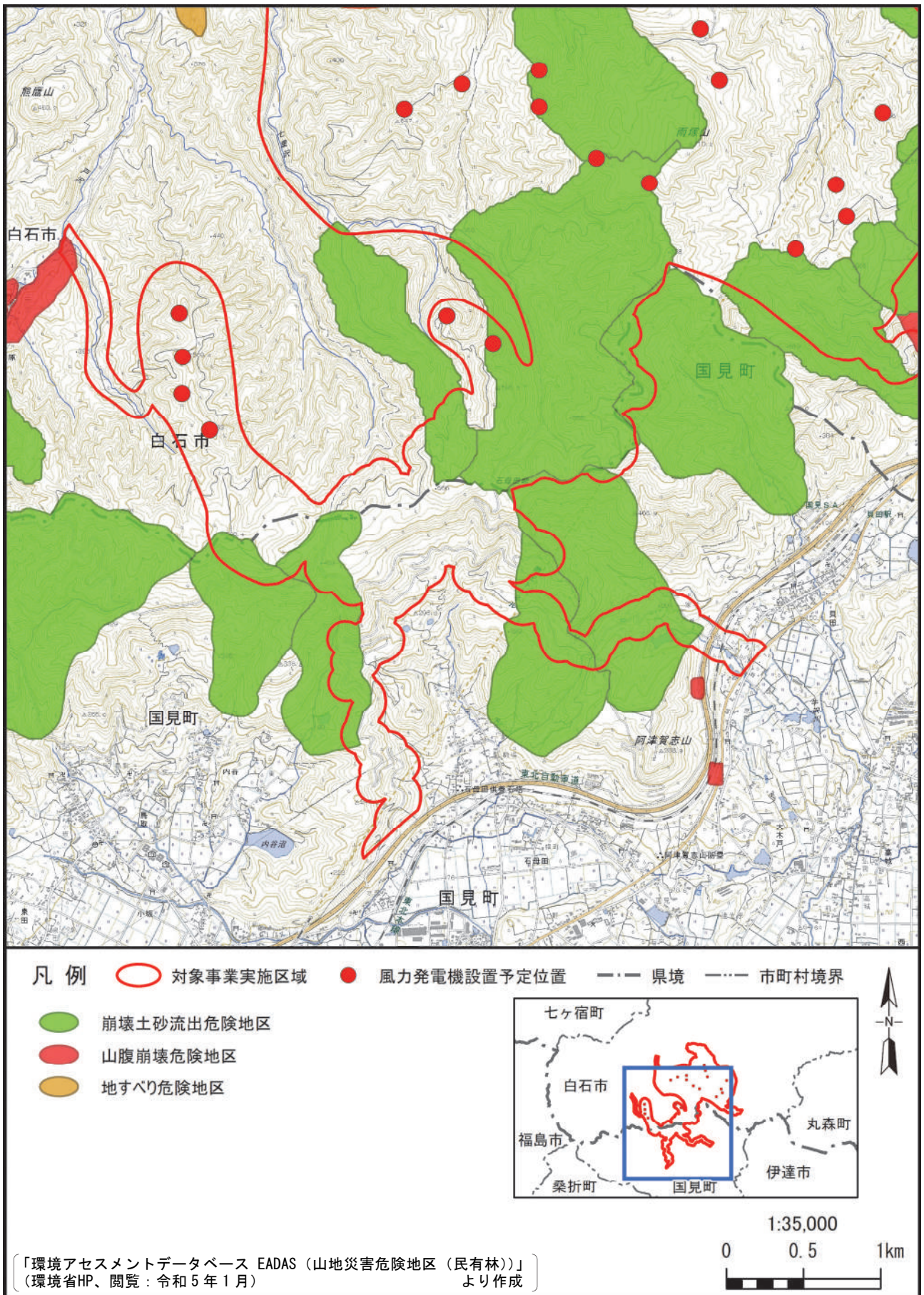


〔国土数値情報（土砂災害警戒区域データ）〕
 （国土交通省HP、閲覧：令和5年1月）より作成

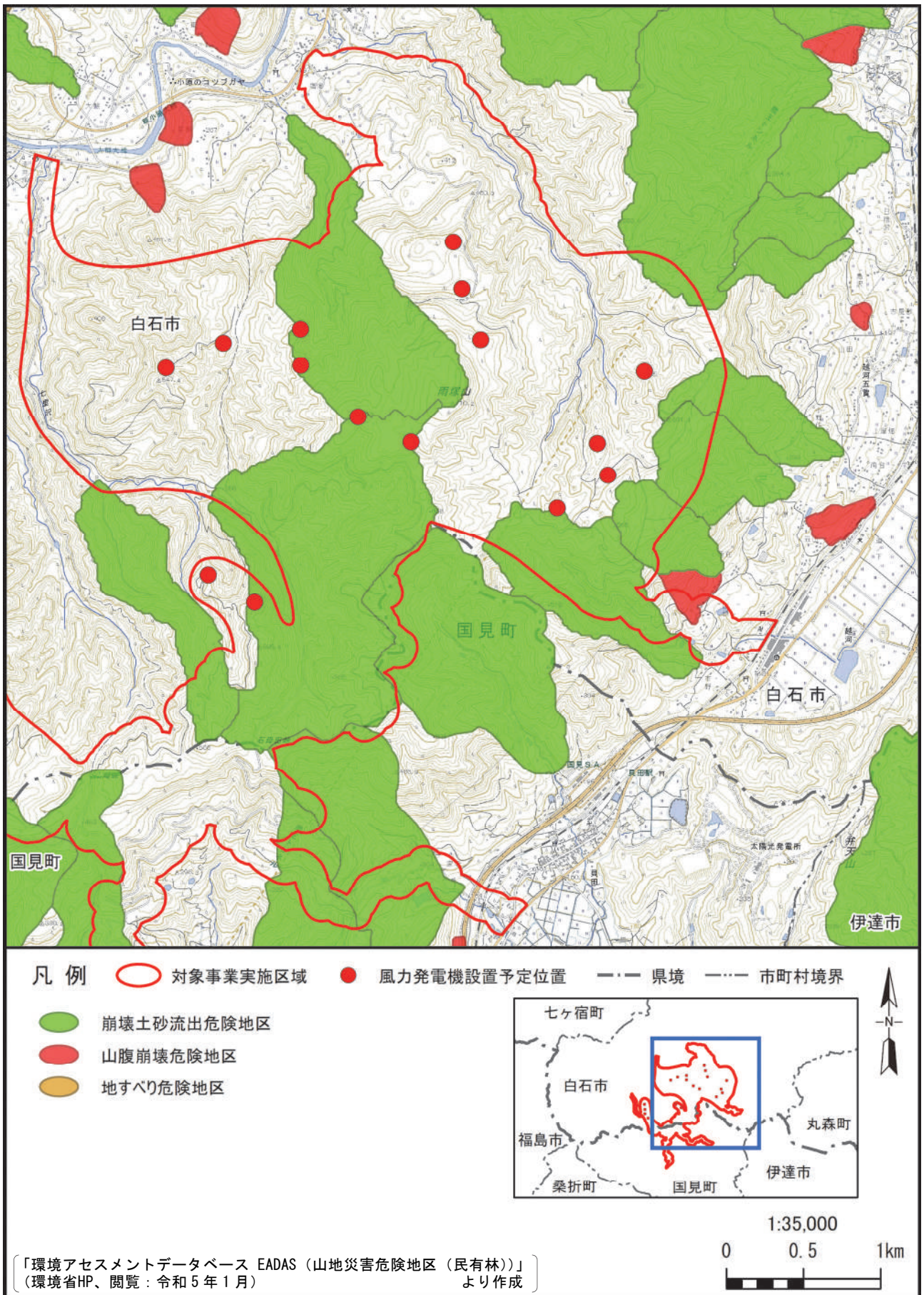
第 3.2.8-14 図 (9) 土砂災害警戒区域及び土砂災害特別警戒区域の指定状況 (拡大版②)



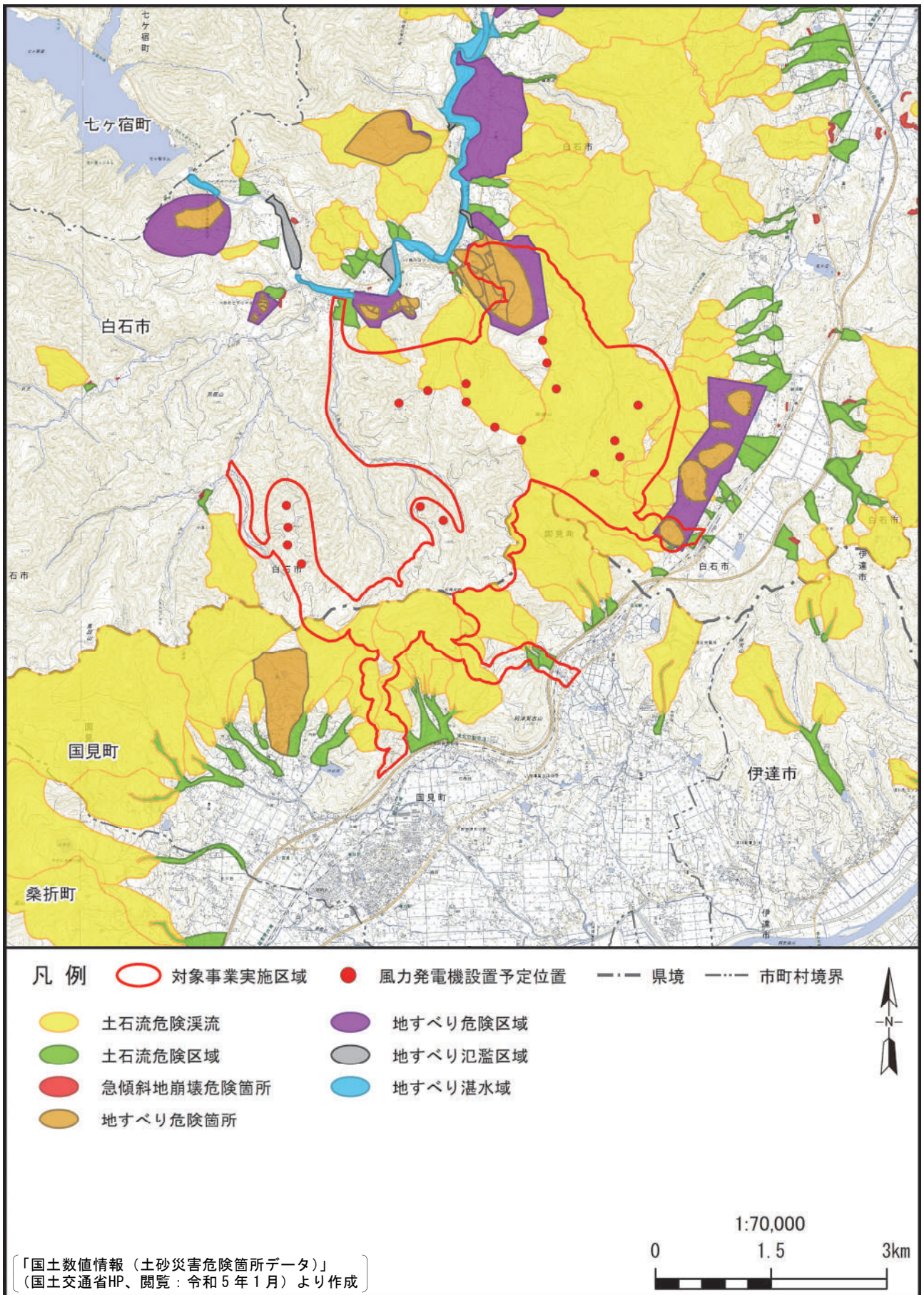
第 3.2.8-15 図 (1) 山地災害危険地区の指定状況



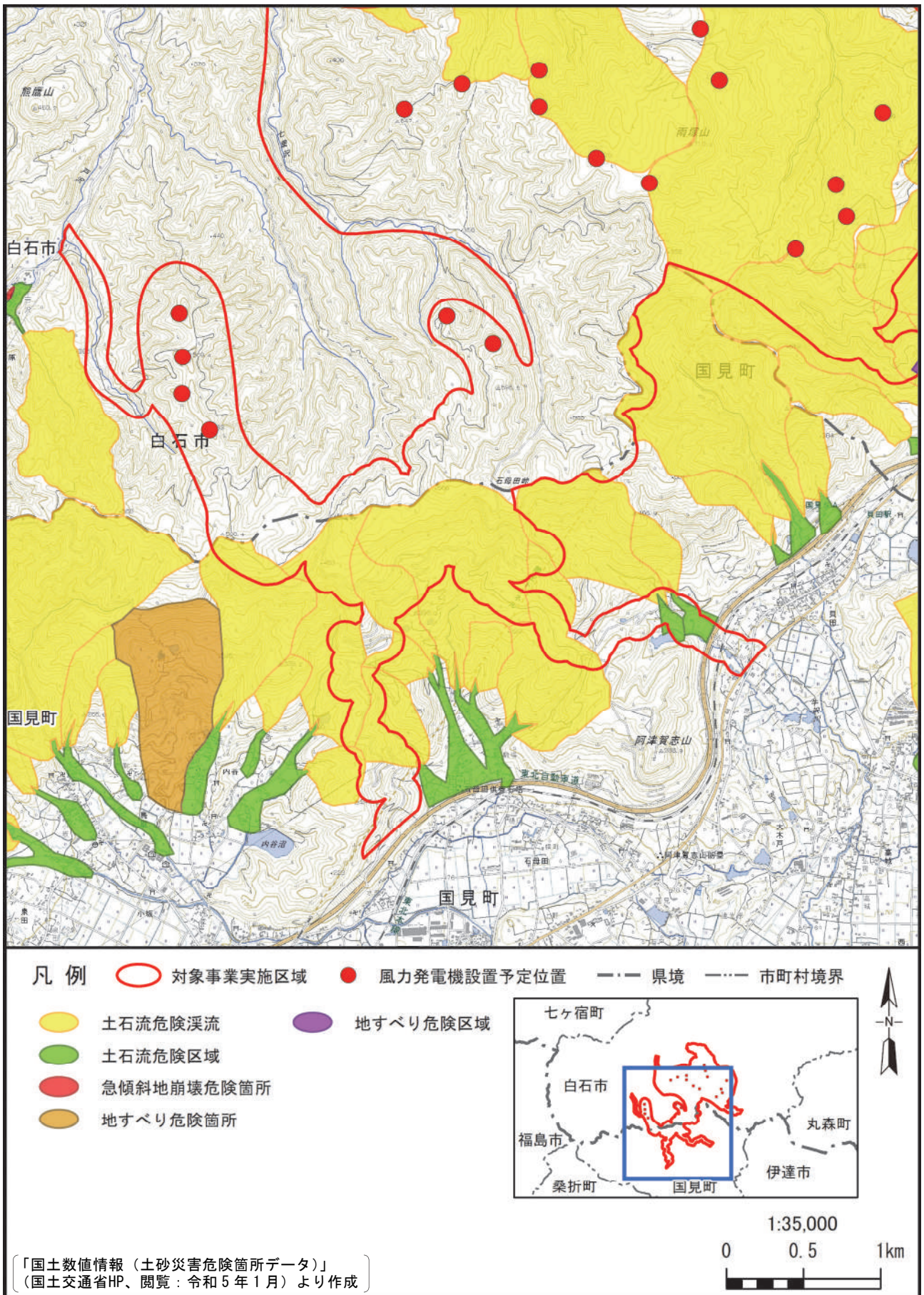
第 3.2.8-15 図 (2) 山地災害危険地区の指定状況 (拡大版①)



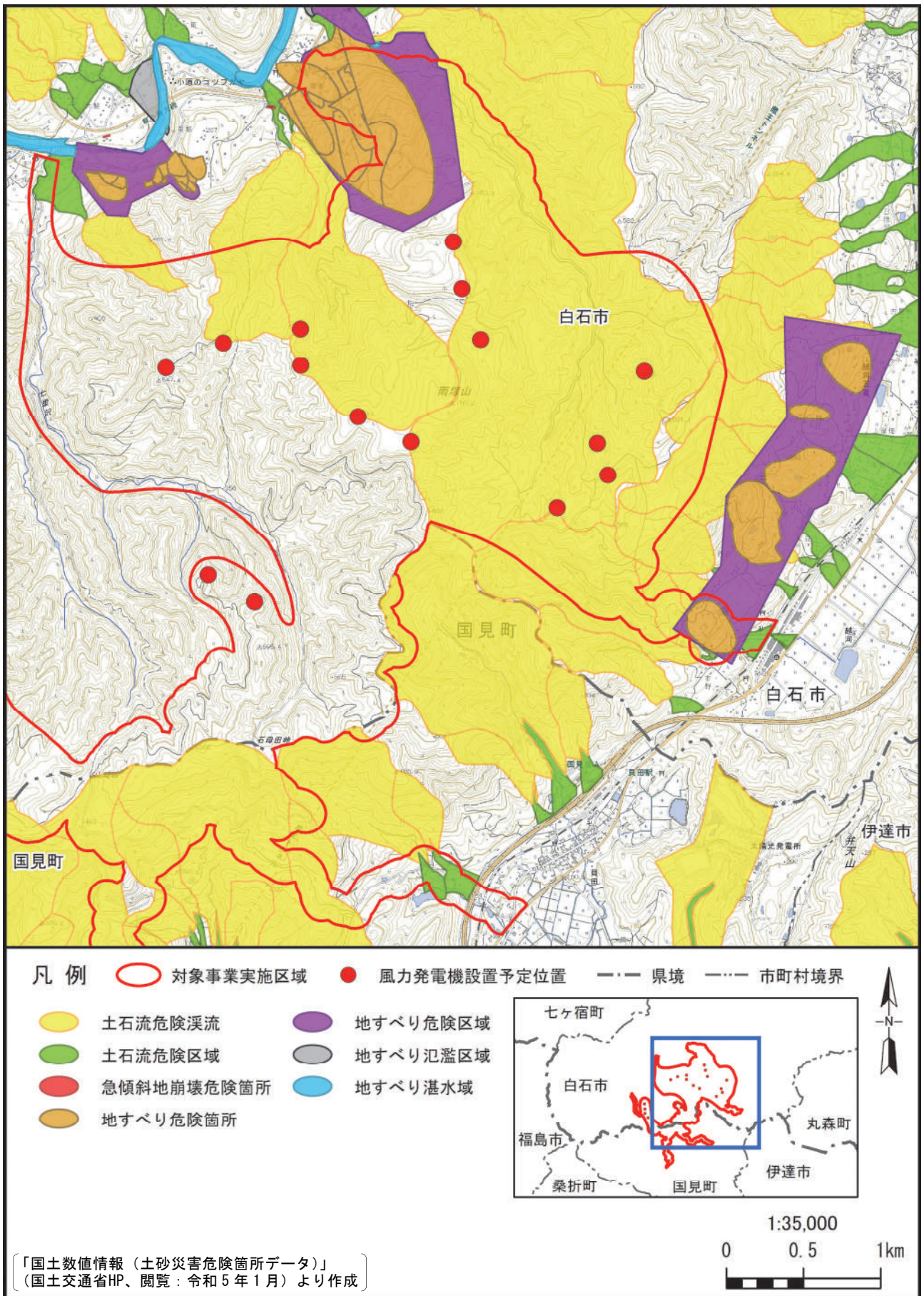
第 3.2.8-15 図 (3) 山地災害危険地区の指定状況 (拡大版②)



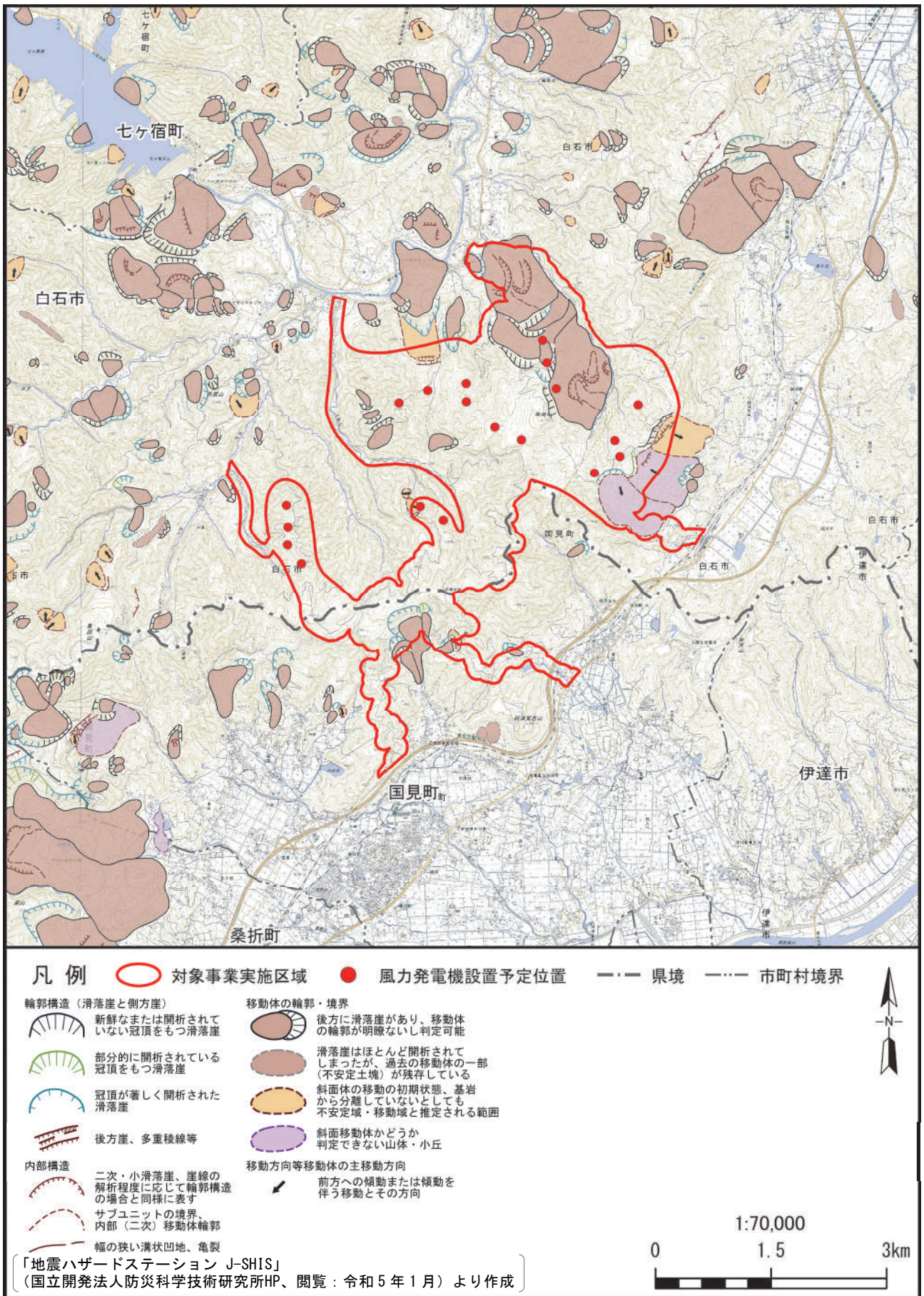
第 3. 2. 8-16 図 (1) 土砂災害危険箇所の分布



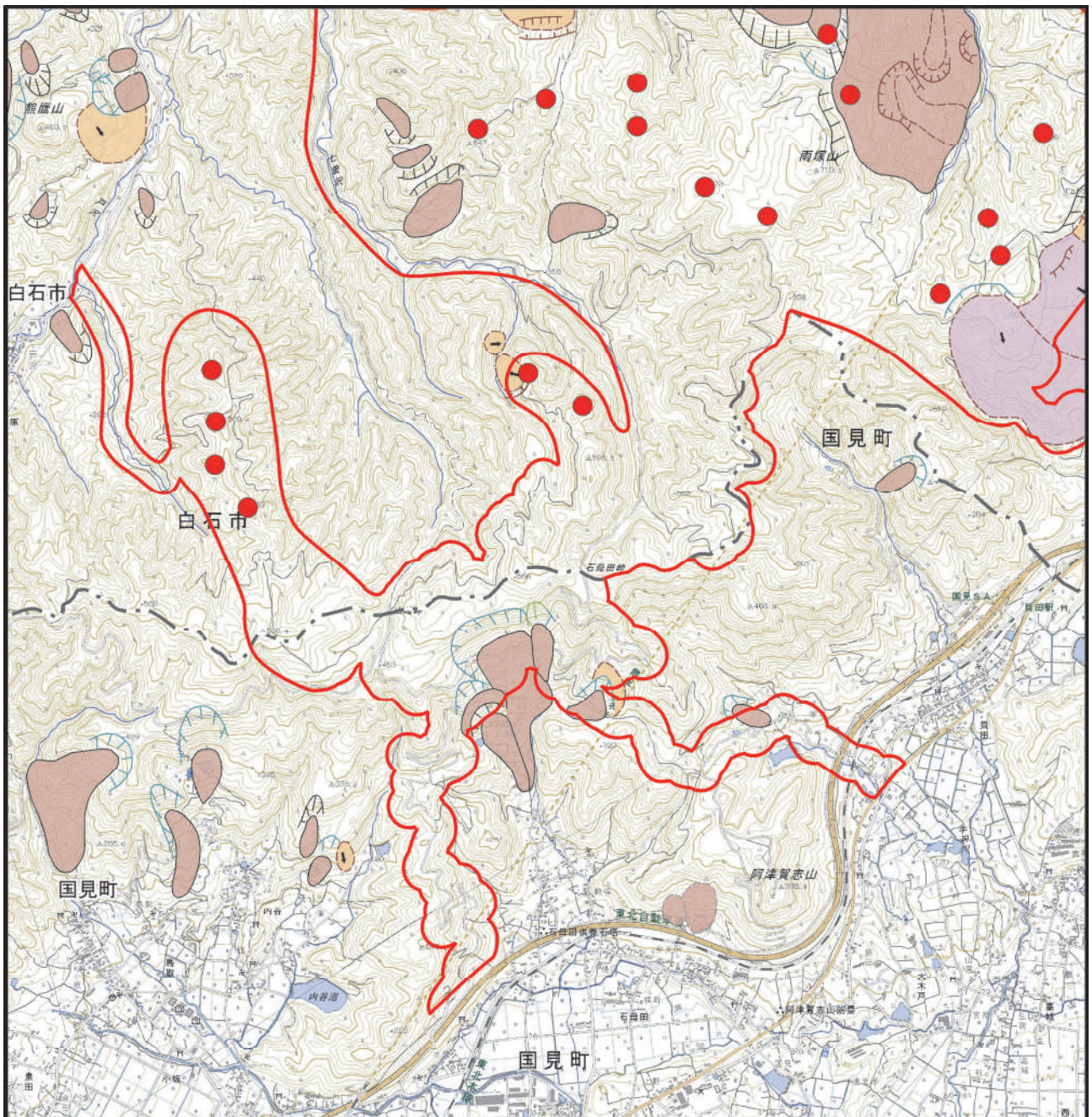
第 3.2.8-16 図 (2) 土砂災害危険箇所の分布（拡大版①）



第 3.2.8-16 図 (3) 土砂災害危険箇所の分布（拡大版②）

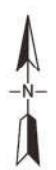
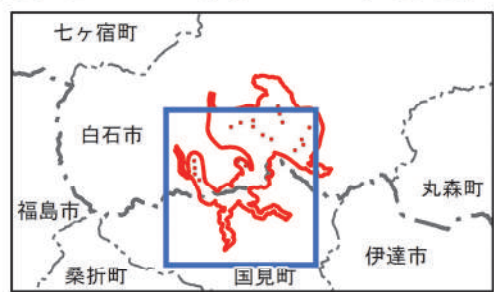


第 3.2.8-17 図 (1) 地すべり地形の分布

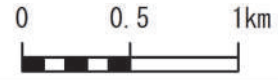


凡例 ○ 対象事業実施区域 ● 風力発電機設置予定位置 - - 県境 - - - 市町村境界

- | | |
|--|---|
| <p>輪郭構造 (滑落崖と側方崖)</p> <ul style="list-style-type: none"> 新鮮なまたは開析されていない冠頂をもつ滑落崖 部分的に開析されている冠頂をもつ滑落崖 冠頂が著しく開析された滑落崖 後方崖、多重稜線等 <p>内部構造</p> <ul style="list-style-type: none"> 二次・小滑落崖、崖線の解析程度に応じて輪郭構造の場合と同様に表す サブユニットの境界、内部 (二次) 移動体輪郭 | <p>移動体の輪郭・境界</p> <ul style="list-style-type: none"> 後方に滑落崖があり、移動体の輪郭が明瞭ないし判定可能 滑落崖はほとんど開析されたが、過去の移動体の一部 (不安定土塊) が残存している 斜面体の移動の初期状態、基岩から分離していないとしても不安定域・移動域と推定される範囲 斜面移動体かどうか判定できない山体・小丘 <p>移動方向等移動体の主移動方向</p> <ul style="list-style-type: none"> 前方への傾動または傾動を伴う移動とその方向 |
|--|---|

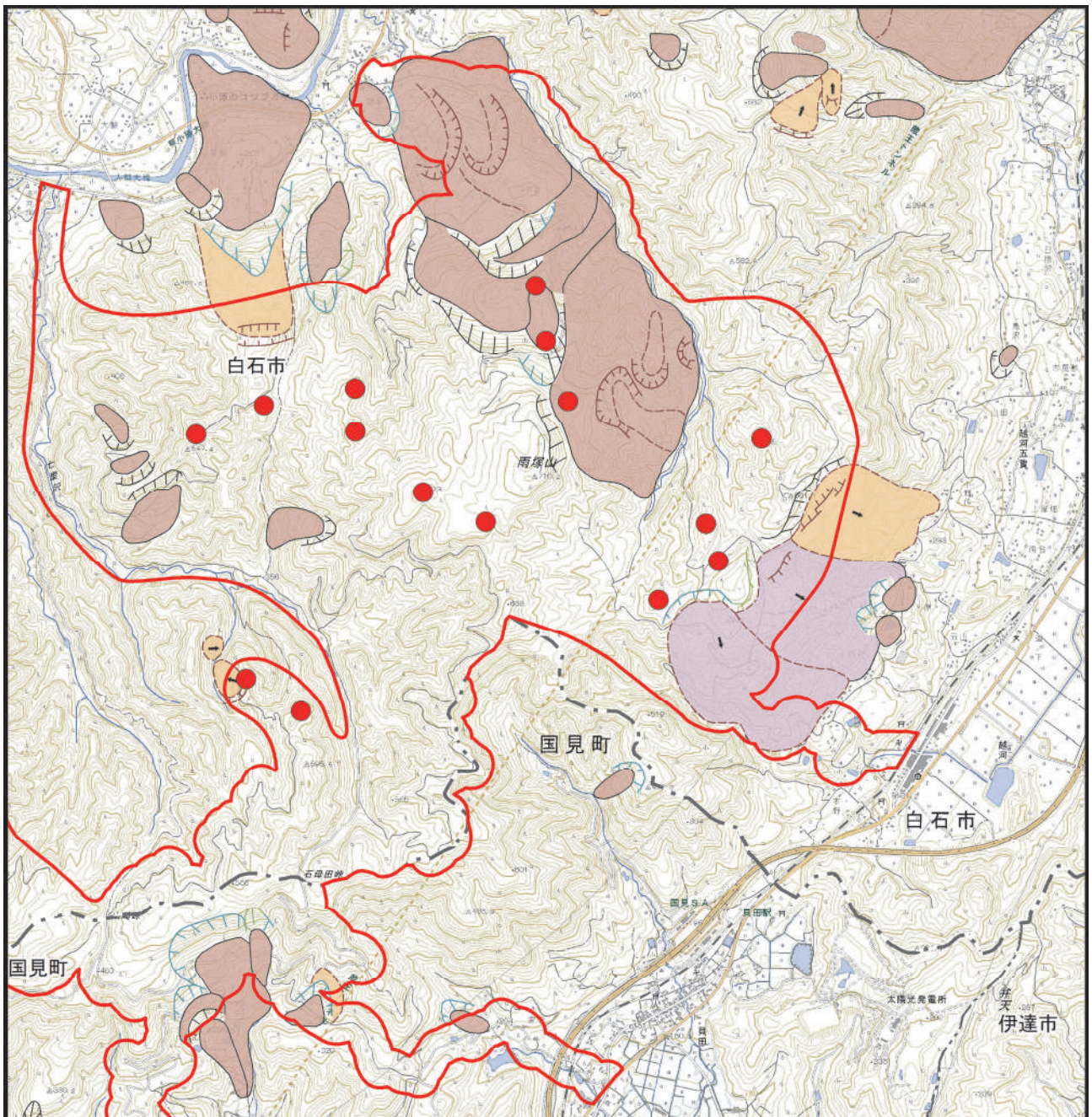


1:35,000



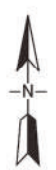
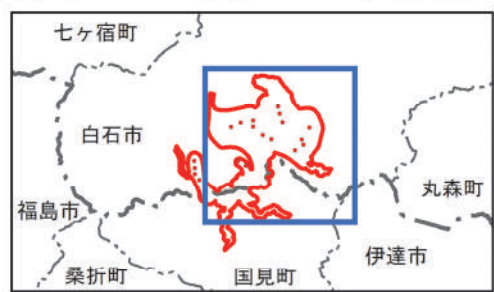
〔地震ハザードステーション J-SHIS〕
 (国立開発法人防災科学技術研究所HP、閲覧：令和5年1月) より作成

第 3.2.8-17 図 (2) 地すべり地形の分布 (拡大版①)

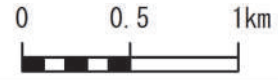


凡例 ○ 対象事業実施区域 ● 風力発電機設置予定位置 - - 県境 - - - 市町村境界

- | | |
|--|--|
| <p>輪郭構造 (滑落崖と側方崖)</p> <ul style="list-style-type: none"> 新鮮なまたは開析されていない冠頂をもつ滑落崖 部分的に開析されている冠頂をもつ滑落崖 冠頂が著しく開析された滑落崖 後方崖、多重稜線等 <p>内部構造</p> <ul style="list-style-type: none"> 二次・小滑落崖、崖線の解析程度に応じて輪郭構造の場合と同様に表す サブユニットの境界、内部 (二次) 移動体輪郭 幅の狭い溝状凹地、亀裂 | <p>移動体の輪郭・境界</p> <ul style="list-style-type: none"> 後方に滑落崖があり、移動体の輪郭が明瞭ないし判定可能 滑落崖はほとんど開析してしまったが、過去の移動体の一部 (不安定土塊) が残存している 斜面体の移動の初期状態、基岩から分離していないとしても不安定域・移動域と推定される範囲 斜面移動体かどうか判定できない山体・小丘 <p>移動方向等移動体の主移動方向</p> <ul style="list-style-type: none"> 前方への傾動または傾動を伴う移動とその方向 |
|--|--|



1:35,000



「地震ハザードステーション J-SHIS」
 (国立開発法人防災科学技術研究所HP、閲覧：令和5年1月) より作成

第 3.2.8-17 図 (3) 地すべり地形の分布 (拡大版②)

3.2.9 関係法令等による規制状況のまとめ

関係法令等による規制状況をまとめると第3.2.9-1表のとおりである。

第3.2.9-1表 関係法令等による規制状況のまとめ

| 地域その他の対象 | | | 指定の有(○)、無(×) | | | | | 関係法令等 | |
|-------------|-----------------|----------------|--------------|-----|-----|-----|----------------------------|--------------------------------|----------------|
| | | | 白石市 | 福島市 | 桑折町 | 国見町 | 対象事業実施区域 | | |
| 土地 | 土地利用基本計画 | 都市地域 | ○ | ○ | ○ | ○ | ○ | 国土利用計画法 | |
| | | 森林地域 | ○ | ○ | ○ | ○ | ○ | | |
| | | 農業地域 | ○ | ○ | ○ | ○ | ○ | | |
| | 農用地区域 | | ○ | ○ | ○ | ○ | ○ | 農業振興地域の整備に関する法律 | |
| | 都市計画用途地域 | | ○ | ○ | ○ | ○ | × | 都市計画法 | |
| 公害防止 | 環境基準 | 騒音類型指定 | ○ | ○ | × | × | × | 環境基本法 | |
| | | 水質類型指定 | ○ | ○ | ○ | ○ | × | | |
| | 騒音 | 規制地域 | ○ | ○ | ○ | ○ | × | 騒音規制法等 | |
| | 振動 | 規制地域 | ○ | ○ | ○ | ○ | × | 振動規制法等 | |
| | 水質汚濁 | 指定地域 | ○ | ○ | ○ | ○ | × | 水質汚濁防止法等 | |
| | | 悪臭 | 規制地域 | ○ | ○ | ○ | ○ | × | 悪臭防止法 |
| | 土壌汚染 | 要措置区域 | ○ | × | × | × | × | 土壌汚染対策法 | |
| | | 形質変更時要届出区域 | × | ○ | × | × | × | | |
| 地盤沈下 | 規制地域 | × | × | × | × | × | 工業用水法、建築物用地下水の採取の規制に関する法律等 | | |
| 自然保護 | 自然公園 | 国立公園 | × | ○ | × | × | × | 自然公園法 | |
| | | 国定公園 | ○ | × | × | × | × | | |
| | | 県立自然公園 | ○ | × | × | × | × | | 宮城県、福島県立自然公園条例 |
| | 自然環境保全地域 | 自然環境保全地域 | × | × | × | × | × | 自然環境保全法 | |
| | | 県自然環境保全地域 | × | ○ | × | × | × | 宮城県、福島県自然環境保全条例 | |
| | 自然遺産 | | × | × | × | × | × | 世界の文化遺産及び自然遺産の保護に関する条約 | |
| | 緑地保全地域 | | × | × | × | × | × | 都市緑地法 | |
| | 動植物保護 | 鳥獣保護区 | ○ | ○ | ○ | ○ | × | 鳥獣の保護及び管理並びに狩猟の適正化に関する法律 | |
| | | 生息地等保護区 | × | × | × | × | × | 絶滅のおそれのある野生動植物の種の保存に関する法律 | |
| | | 登録簿に掲げられる湿地の区域 | × | × | × | × | × | 特に水鳥の生息地として国際的に重要な湿地に関する条約 | |
| 水源保護地域等 | | ○ | ○ | × | × | ○ | 白石市水道水源保護条例等 | | |
| 文化財保護 | 史跡・名勝・天然記念物 | 国指定 | 史跡・名勝 | × | ○ | ○ | ○ | × | 文化財保護法 |
| | | | 天然記念物 | ○ | ○ | × | × | × | |
| | | 県指定 | 史跡・名勝 | ○ | ○ | × | ○ | × | 宮城県、福島県文化財保護条例 |
| | | | 天然記念物 | ○ | ○ | ○ | × | × | |
| | 市・町指定 | 史跡・名勝 | ○ | ○ | ○ | ○ | × | 白石市、福島市、桑折町、国見町文化財保護条例 | |
| 周知の埋蔵文化財包蔵地 | | ○ | ○ | ○ | ○ | ○ | 文化財保護法 | | |
| 景観 | 景観計画区域 | | ○ | ○ | ○ | ○ | ○ | 景観法、福島市景観条例 | |
| | 風致地区 | | ○ | ○ | × | × | × | 都市計画法 | |
| 国土防災 | 保安林 | | ○ | ○ | ○ | ○ | ○ | 森林法 | |
| | 砂防指定地 | | ○ | ○ | ○ | ○ | ○ | 砂防法 | |
| | 急傾斜地崩壊危険区域 | | × | ○ | ○ | × | × | 急傾斜地の崩壊による災害の防止に関する法律 | |
| | 地すべり防止区域 | | ○ | ○ | ○ | × | ○ | 地すべり等防止法 | |
| | 土砂災害警戒区域・特別警戒区域 | | ○ | ○ | ○ | ○ | ○ | 土砂災害警戒区域等における土砂災害防止対策の推進に関する法律 | |
| | 山地災害危険地区 | | ○ | ○ | ○ | ○ | ○ | 山地災害危険地区調査要領 | |
| | 土砂災害危険箇所 | | ○ | ○ | ○ | ○ | ○ | 国土交通省の調査・点検要領 | |
| 地すべり地形 | | ○ | ○ | ○ | ○ | ○ | - | | |