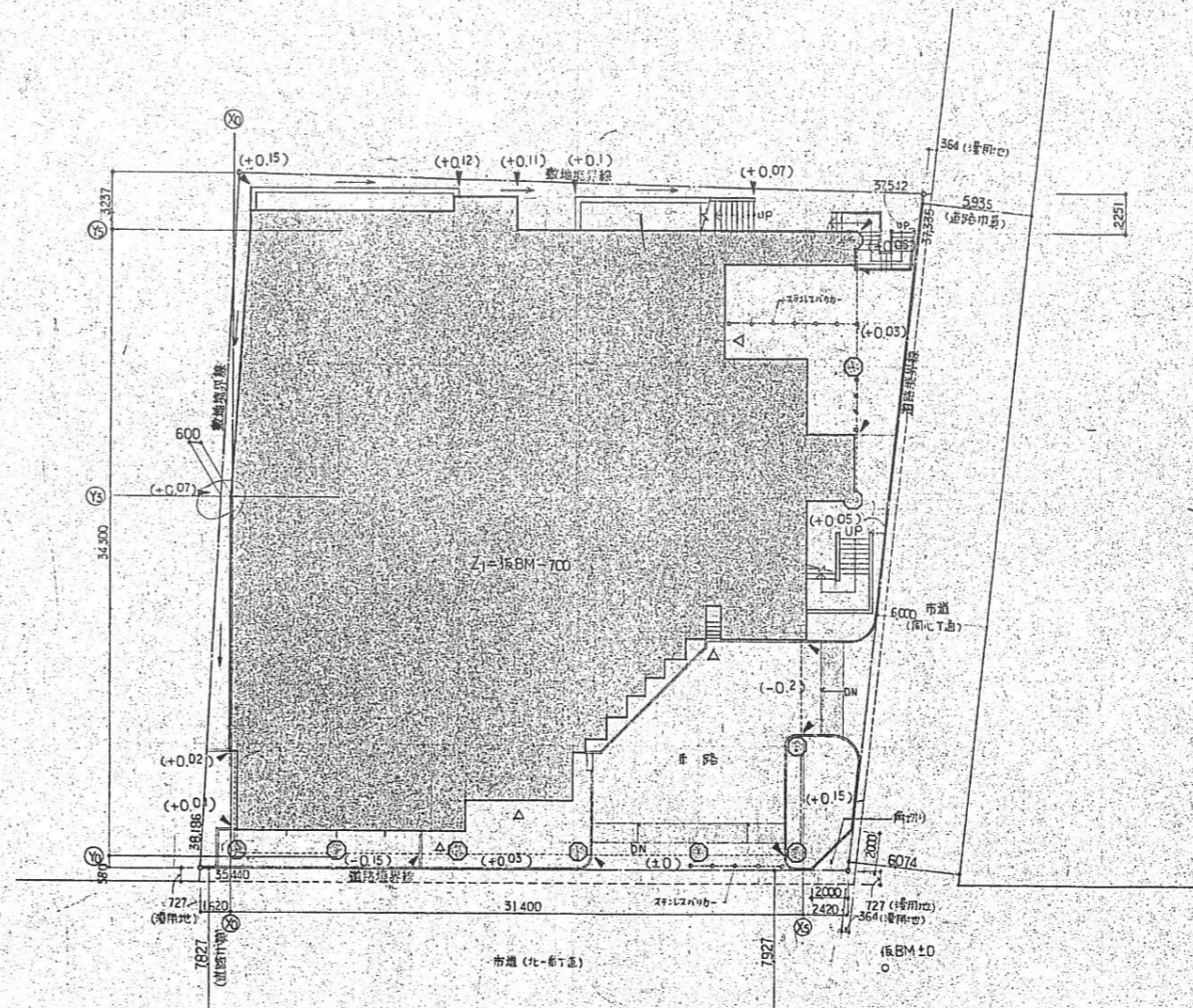


案内図 1:1,600



配置図 1:200
(平均地面面等価図)

平均地面面等価式 (高さ×長さ / 全面積) (m)

南面 $-0.15 \times 10.2 + 0.03 \times 9.4 + (\pm 0) \times 10.7 + 0.15 \times 0.8 = -1.128$

東面 $0.15 \times 6.7 + (-0.2) \times 5.7 + (-0.2) \times 0.3 + 0.05 \times (7.6 + 2.8 + 3.1) + 0.03 \times 10.0 + 0.05 \times 2.0 = 0.88$

北面 $(0.09 + 0.07) \times 6.0 \times \frac{1}{2} + 0.07 \times 1.8 + (0.07 + 0.1) \times 9.7 \times \frac{1}{2} + 0.1 \times 1.8 + (0.1 + 0.11) \times 3.5 \times \frac{1}{2} + 0.11 \times 0.18 + (0.11 + 0.12) \times 3.3 \times \frac{1}{2} + 0.12 \times 0.6 + (0.12 + 0.15) \times 11.3 \times \frac{1}{2} = 4.033$

西面 $(0.15 + 0.07) \times 17.1 \times \frac{1}{2} + (0.07 + 0.02) \times 4.2 \times \frac{1}{2} = 2.572$

合計 $-1.128 + 0.88 + 4.033 + 2.572 = 6.357$

合計長 $31.1 + 38.2 + 42.8 + 37.1 = 149.2$

以上より、平均地面面等価 $6.357 \div 149.2 = 0.04260 \dots$ BM±0より $+0.042$ (m)

- i) () 内は既設の基礎(M)を示す。
- ii) → は地盤の傾斜を示す。
- iii) 出入口、階段、2階外壁面の垂直投影線は地盤に接する点として算定する。

設計	監理	校核	承認
〇	〇	〇	〇