

第48回全国育樹祭

ポスター原画 大募集

令和7年秋に宮城県で開催する
国民的な緑の祭典「第48回全国育樹祭」を
広くPRし、森林を守り育てることの大切さを
伝えるためのポスター原画を募集します。



応募資格

宮城県内の小学校、中学校、高等学校、
特別支援学校等の児童・生徒のみなさん

題材

絵のスタイルは自由ですが「森林を守り育てること
の大切さ」をテーマに描いてください

表彰区分

最優秀賞（1点）	賞状・図書カード	3千円分
優秀賞（各部門1点）	賞状・図書カード	2千円分
佳作（12点以内）	賞状・図書カード	1千円分
入選（18点以内）	賞状・図書カード	5百円分

募集要領

応募方法の詳細、注意事項等はチラシの裏面又は
県ホームページを参照してください

🔍 全国育樹祭 宮城 検索



問合せ・応募先

宮城県水産林政部 全国育樹祭推進室

〒980-8570 宮城県仙台市青葉区本町3丁目8番1号

TEL 022-211-2473 FAX 022-211-2919 E-mail ikuju@pref.miyagi.lg.jp

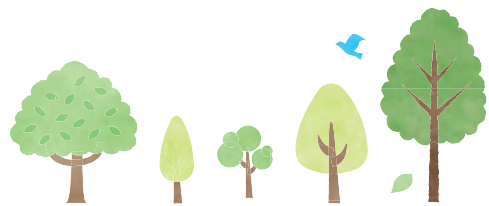
全国育樹祭とは

継続して森を守り育てることの大切さを伝えるために「全国植樹祭」を開催したことのある都道府県で毎年秋に開催される国民的な緑の祭典です。

「全国植樹祭」で天皇皇后両陛下がお手植えされた樹木へのお手入れ（枝打ち・施肥等）や記念式典などが開催されます。宮城県では初めての開催です。

応募規定

- ▶ 絵のスタイルは自由ですが、創作、未発表の作品に限ります。
- ▶ 第三者の著作権やプライバシー等の権利の侵害は厳禁です。
- ▶ 用紙は画用紙（ケント紙を含む）又は紙製ボードを使用し、パネルは使わないでください。
- ▶ サイズはB3判（縦51cm・横36cm）を原則とします。
ただし、特別な理由があれば四つ切（縦54.5cm・横39.4cm）を認めます。なお、用紙は必ずタテで使用してください。
- ▶ 画材はクレヨン、パステル、アクリル、水彩用絵具を使用し、油絵具は使用しないでください。貼り絵作品も可としますが、貼り絵の場合は、確認用の原画カラー写真（サイズは原画の1/2以上）を添付してください。
- ▶ 作品に文字は入れないでください。



応募作品の取扱い

- ▶ 別に設ける審査会において、応募作品の審査を行い、最優秀賞のほか、各入賞作品を決定します。
- ▶ 最優秀賞の作品は、第48回全国育樹祭の大会ポスター等に採用され、全国各地での広報に活用します。
- ▶ 応募作品は、全国育樹祭開催まで、県内各地で展示を予定しています。
- ▶ 応募された作品の返却は行いません。