

入校生募集

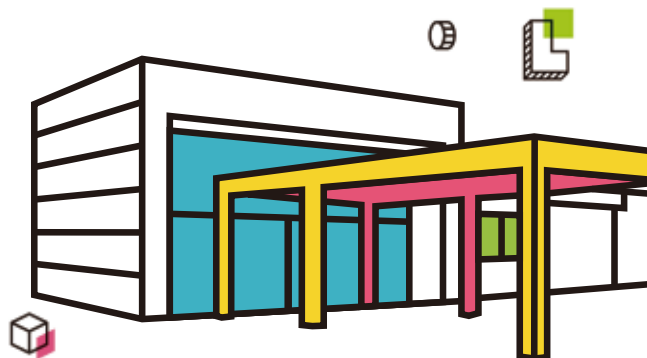
▶ Webデザイン科

各種デザインを学び、DTP や Web に関する知識と技能を身につけます。

▶ OA ビジネス科

各種ビジネスソフトによる事務処理・簿記会計等の知識と技能を身につけます。

受講料無料



受付期間

令和6年2月20日（火）から
令和6年2月26日（月）まで

選考日

令和6年3月15日（金）
学力考査・面接

合格発表日

令和6年3月21日（木）

訓練期間

令和6年4月11日（木）から
令和7年3月12日（水）まで

見学説明会 令和6年2月16日（金） ※個別見学も受け付けます



校の紹介動画は
←こちら
<https://youtu.be/fk9Ub1v9Z9s>

お申し込み・お問い合わせは
お近くの**公共職業安定所**へ

国立県営 宮城障害者職業能力開発校

電話 (022) 233-3124 FAX (022) 233-3125

〒981-0911 仙台市青葉区台原五丁目15-1

URL <https://www.pref.miyagi.jp/soshiki/miyashou/>



令和6年度訓練生募集(身体・精神・その他の障害(知的を除く)1年訓練)

1 募集訓練科・人数

Webデザイン科 若干名

OAビジネス科 若干名

2 訓練期間

令和6年4月11日(木)から令和7年3月12日(水)まで

3 訓練時間

午前8時35分から午後3時40分まで 1日7時限

4 応募対象者

次のすべての項目に該当する方

①身体・精神・その他の障害(知的を除く)をお持ちの方で症状が固定しており、訓練に支障のない方(その他の障害とは、難病・高次脳障害等の診断を受けている方で、障害者手帳をお持ちでない方も対象となります)

②高等学校卒業(見込み)又は同等以上の学力のある方

③集団生活に支障のない方

④就職の意思がある方

※現在、職に就いている方は、訓練開始時に離職していることが条件となります。

5 募集期間

令和6年2月20日(火)から令和6年2月26日(月)まで

6 選考日

令和6年3月15日(金)

7 選考会場

宮城障害者職業能力開発校(下記の案内図参照)

※仙台市営地下鉄南北線台原駅 徒歩約5分(500m)

8 合格発表

令和6年3月21日(木)

9 選考科目

学力考査(国語・数学)、人物考査(面接等)

※過去の学力考査問題は、宮城県産業人材対策課のホームページからダウンロードできます。



学力考査問題は
こちら

10 経費

授業料は無料です。ただし、教科書代・検定試験の受験料はご本人の負担となります。

11 寄宿舎

自宅から本校まで通校が著しく困難な方のために寮を併設しています。

※入寮の際には審査があり、希望に沿えない場合もあります。

12 申込方法

入校を希望される方は、事前に所轄のハローワーク(公共職業安定所)で職業相談をされた上で、下記の書類をハローワークに提出してください。

■入校願書(健康診断書も含む)

※用紙はハローワークにあります。

※顔写真、健康診断書は6ヶ月以内のものに限ります。

■身体障害者：障害者手帳の写し(手続中の方は判定書の写し)

精神障害者：障害者手帳および主治医等の意見書※の両方

または意見書のみ ※用紙はハローワークにあります。

※意見書は6ヶ月以内のものに限ります。

その他の障害：本校またはハローワークへご相談ください。

■3月に高等学校を卒業される方：調査書(進学用)

13 問い合わせ先

◆宮城障害者職業能力開発校

〒981-0911 仙台市青葉区台原五丁目15番1号

電話 022(233)3124 FAX 022(233)3125

◆各公共職業安定所(ハローワーク)障害者担当窓口



案内図