



東洋機械株式会社 名取工場

鉄道の保守で活躍する特殊車両の性能を維持するための点検・整備を行っている会社です。その他にも、特殊車両の開発や車両の販売代行などもしています。

Check!

<https://www.toyo-kikai.co.jp>



企業概要	会社名	とうようきかいがぶしきがいしゃ なとりこうじょう 東洋機械株式会社 名取工場		仕事の内容	・鉄道用特殊車両の検査・修繕・改造 ・各種機械器具開発、鉄道用特殊車両の開発・設計・製造・販売			
	住所	〒989-2411 名取市本郷字焼野149		勤務体系	正社員 8:00~17:00	転勤	あり	
	代表者	代表取締役 佐々木 拓		福利厚生	社会保険完備(雇用保険、労災保険、健康保険、厚生年金) 通勤手当 等			
	設立	1947年	従業員数	94人	職場見学	要相談	インターンシップ	要相談
	資本金	1,152万円		採用実績	蔵王高校、白石工業高校、名取北高校、宮城県工業高校 他			

① 世界に誇る日本の鉄道技術者の一員

創業から約70年間、鉄道保守特殊車両の整備技術を蓄積した結果、今では大手鉄道会社から大きな信頼を得ています。

② 必要な部品加工は自社で行う

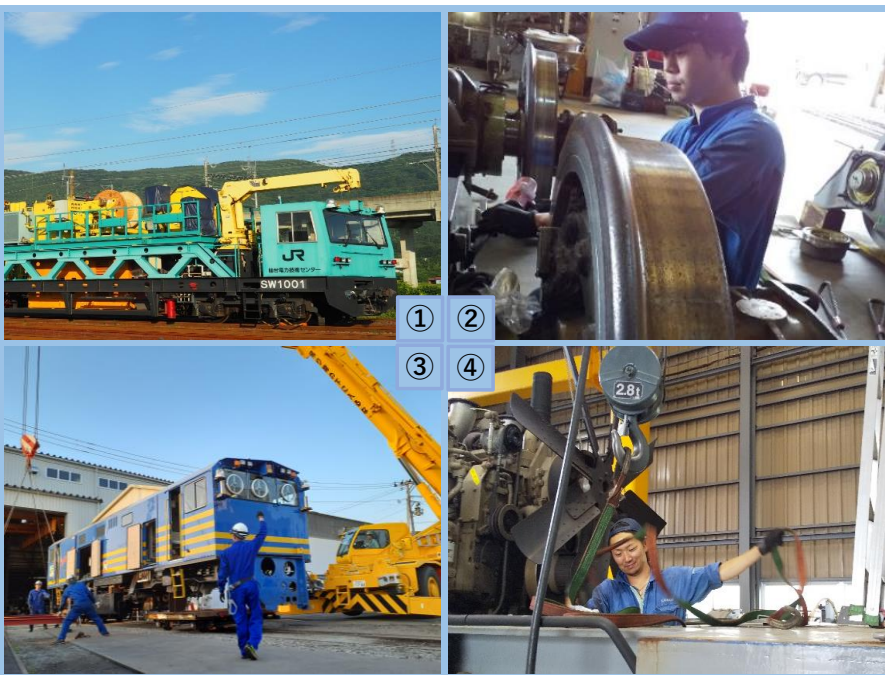
車両の修理のために必要となった部品の加工(溶接・穴開け)も自社で行っています。

③ 交通インフラを支えているという達成感

新幹線や電車が安全に走行するために必要となる線路の検査をする車両の点検・修理を通して、社会に貢献できるやりがいと達成感の感じられる仕事です。

④ なんでもチャレンジ

知らないことでの失敗は誰にでもあります。失敗したことは次に在る成功への入口です。失敗を恐れずチャレンジしています。



お伝えしたい4つのポイント

新人へのサポート



軽微な車両整備から、高度な車両整備へと導く

入社時教育では、工具(手動・電動)の使い方、作業環境、安全作業に関する注意事項を学びます。その後、先輩と共に車両整備の技術を実践で習得していきます。自分が初めて整備した車両が実際に活躍している光景を目にした時の感動は今でも忘れられません。

Q 職場の雰囲気はどうか？

仕事では先輩から厳しいことを言われることもありますが、普段は明るく話しかけてくれる雰囲気の職場です。

Q 仕事を覚えるのに大変なとき、どうやって乗り越えましたか？

今も分からないことばかりですが、分からないことがあったら先輩たちに聞き、それに対して丁寧に教えて貰っています。

Q 働き始めて成長したと思うところはどんなところですか？

年上の人と接する機会が格段に増えたので、言葉の使い方や話し方、コミュニケーション能力が成長したと思います。

N.Kさん
機械整備担当

センパイ社員から

学校では機械に関することを学び機械整備を理解していましたが、実際の特殊車両整備では判らないことが多くありました。しかし、不明な点は先輩方が丁寧に教えてくれて、これまで楽しく仕事をしています。入社して2年目ですが最近では先輩方に頼まれることも増え、第一線でやりがいを感じ働いています。

☆ある一日のスケジュール☆

