

【参考図】

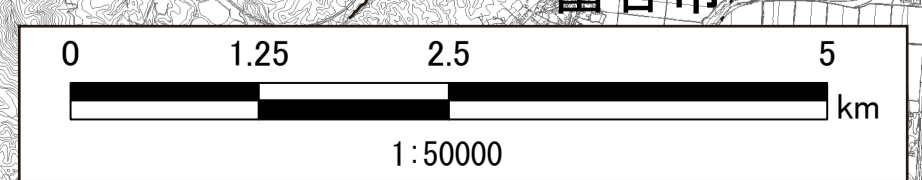
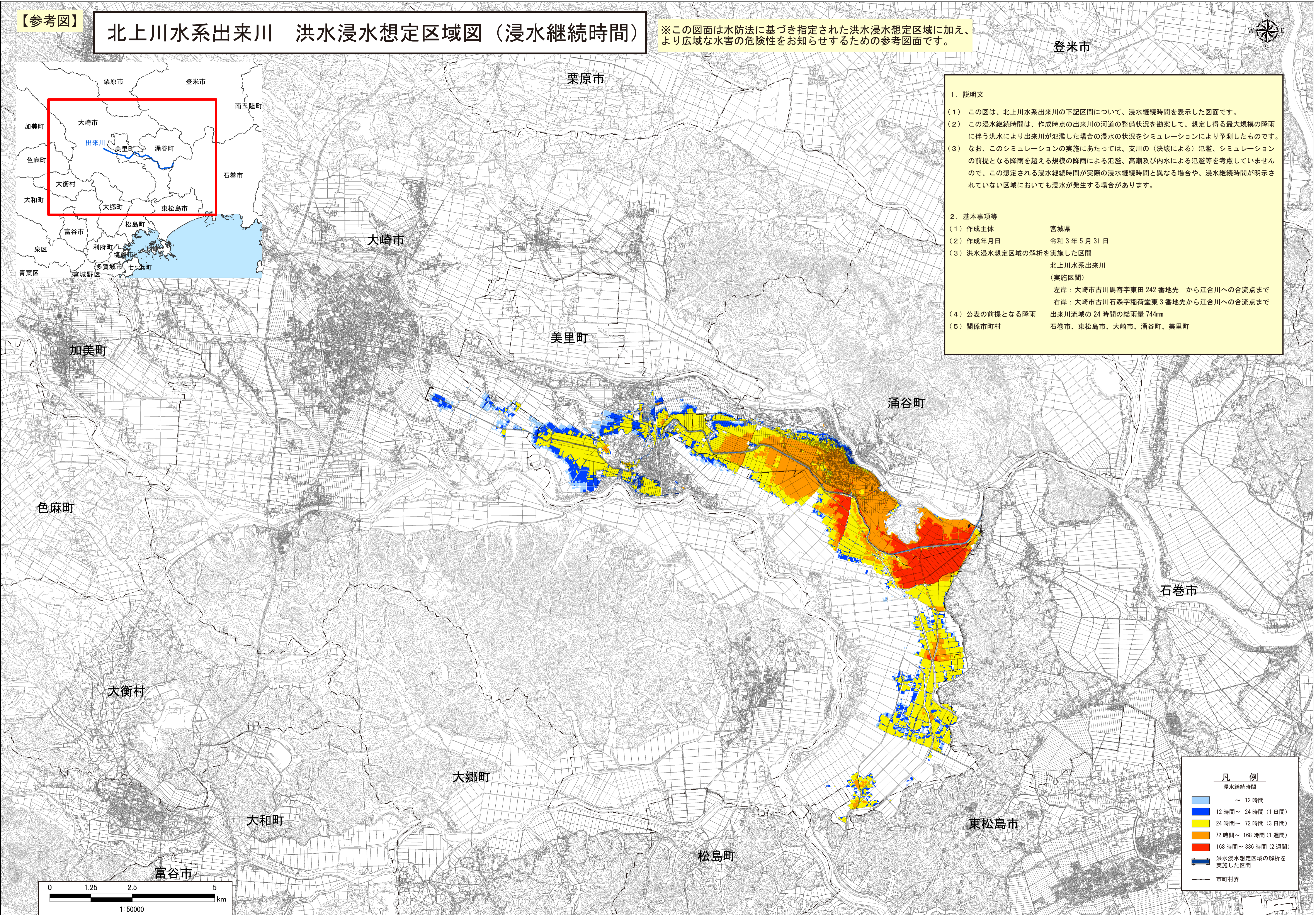
# 北上川水系出来川 洪水浸水想定区域図（浸水継続時間）

※この図面は水防法に基づき指定された洪水浸水想定区域に加え、より広域な水害の危険性をお知らせするための参考図面です。

登米市



1. 説明文
- (1) この図は、北上川水系出来川の下記区間について、浸水継続時間を表示した図面です。
  - (2) この浸水継続時間は、作成時点の出来川の河道の整備状況を勘案して、想定し得る最大規模の降雨に伴う洪水により出来川が氾濫した場合の浸水の状況をシミュレーションにより予測したものです。
  - (3) なお、このシミュレーションの実施にあたっては、支川の（決壊による）氾濫、シミュレーションの前提となる降雨を超える規模の降雨による氾濫、高潮及び内水による氾濫等を考慮していませんので、この想定される浸水継続時間が実際の浸水継続時間と異なる場合や、浸水継続時間が明示されていない区域においても浸水が発生する場合があります。
2. 基本事項等
- |                        |   |
|------------------------|---|
| (1) 作成主体               | 宮城県   |
| (2) 作成年月日              | 令和3年5月31日   |
| (3) 洪水浸水想定区域の解析を実施した区間 | 北上川水系出来川<br>(実施区間)<br>左岸：大崎市古川馬寄字東田242番地先 から江合川への合流点まで<br>右岸：大崎市古川石森字稲荷堂東3番地先から江合川への合流点まで |
| (4) 公表の前提となる降雨         | 出来川流域の24時間の総雨量744mm   |
| (5) 関係市町村              | 石巻市、東松島市、大崎市、涌谷町、美里町  |



凡例

浸水継続時間

- ～ 12時間
- 12時間～ 24時間（1日間）
- 24時間～ 72時間（3日間）
- 72時間～ 168時間（1週間）
- 168時間～ 336時間（2週間）
- 洪水浸水想定区域の解析を実施した区間
- 市町村界