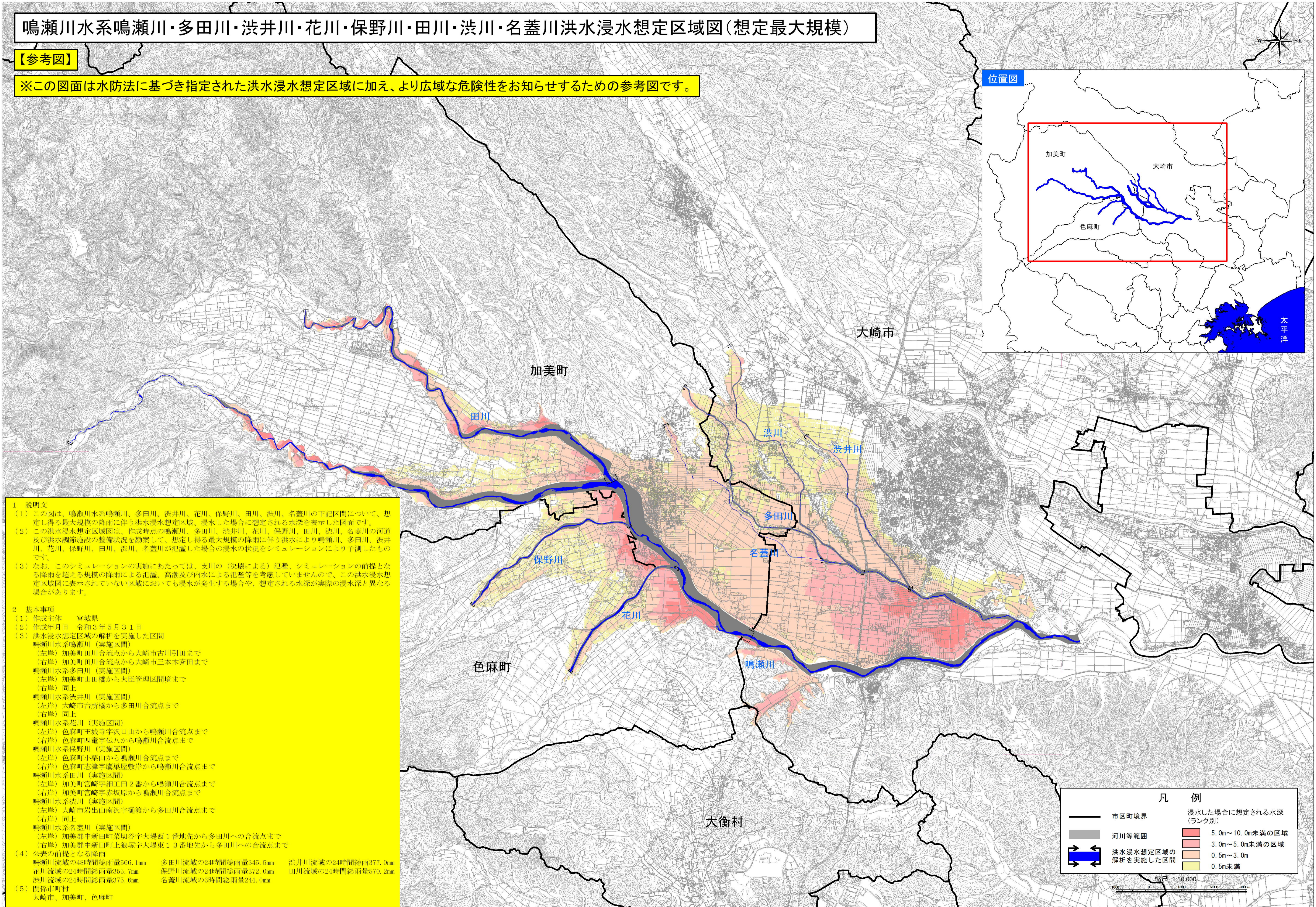
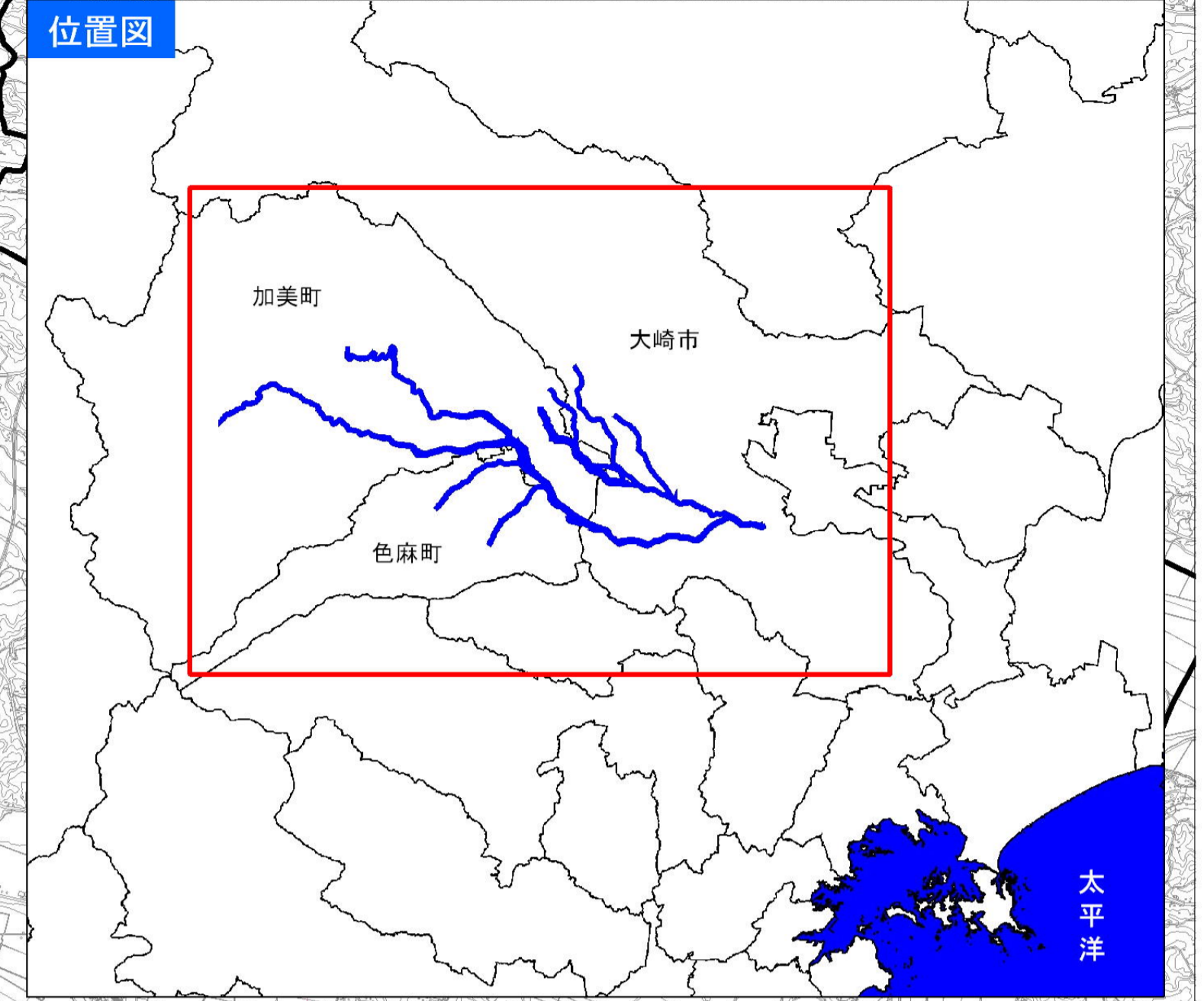


鳴瀬川水系鳴瀬川・多田川・渋井川・花川・保野川・田川・渋川・名蓋川洪水浸水想定区域図(想定最大規模)

【参考図】

※この図面は水防法に基づき指定された洪水浸水想定区域に加え、より広域な危険性をお知らせするための参考図です。

位置図



1. 説明文
 (1) この図は、鳴瀬川水系鳴瀬川、多田川、渋井川、花川、保野川、田川、渋川、名蓋川の下記区間について、想定し得る最大規模の降雨に伴う洪水浸水想定区域、浸水した場合に想定される水深を表示した図面です。
 (2) この洪水浸水想定区域図は、作成時点の鳴瀬川、多田川、渋井川、花川、保野川、田川、渋川、名蓋川の河道及び洪水調節施設の整備状況を勘案して、想定し得る最大規模の降雨に伴う洪水により鳴瀬川、多田川、渋井川、花川、保野川、田川、渋川、名蓋川が氾濫した場合の浸水の状況をシミュレーションにより予測したものです。
 (3) なお、このシミュレーションの実施にあたっては、支川の(決壊による)氾濫、シミュレーションの前提となる降雨を超える規模の降雨による氾濫、高潮及び内水による氾濫等を考慮していませんので、この洪水浸水想定区域図に表示されていない区域においても浸水が発生する場合や、想定される水深が実際の浸水深と異なる場合があります。

2. 基本事項
 (1) 作成主体 宮城県
 (2) 作成年月日 令和3年5月31日
 (3) 洪水浸水想定区域の解析を実施した区間
 鳴瀬川水系鳴瀬川(実施区間)
 (左岸) 加美町田川合流点から大崎市古川引田まで
 (右岸) 加美町田川合流点から大崎市三本木齊田まで
 鳴瀬川水系多田川(実施区間)
 (左岸) 加美町山田橋から大臣管理区間境まで
 (右岸) 同上
 鳴瀬川水系渋井川(実施区間)
 (左岸) 大崎市台所橋から多田川合流点まで
 (右岸) 同上
 鳴瀬川水系花川(実施区間)
 (左岸) 色麻町王城寺字沢口山から鳴瀬川合流点まで
 (右岸) 色麻町四蔵字伝八から鳴瀬川合流点まで
 鳴瀬川水系保野川(実施区間)
 (左岸) 色麻町小栗山から鳴瀬川合流点まで
 (右岸) 色麻町志津字蔵屋敷数岸から鳴瀬川合流点まで
 鳴瀬川水系田川(実施区間)
 (左岸) 加美町宮崎字細工田2番から鳴瀬川合流点まで
 (右岸) 加美町宮崎字赤坂原から鳴瀬川合流点まで
 鳴瀬川水系渋川(実施区間)
 (左岸) 大崎市岩出山南沢字樋渡から多田川合流点まで
 (右岸) 同上
 鳴瀬川水系名蓋川(実施区間)
 (左岸) 加美郡中新田町葉切谷字大堤西1番地先から多田川への合流点まで
 (右岸) 加美郡中新田町上狼塚字大堤東13番地先から多田川への合流点まで

(4) 公表の前提となる降雨
 鳴瀬川流域の48時間総雨量566.1mm 多田川流域の24時間総雨量345.5mm 渋井川流域の24時間総雨量377.0mm
 花川流域の24時間総雨量355.7mm 保野川流域の24時間総雨量372.0mm 田川流域の24時間総雨量570.2mm
 渋川流域の24時間総雨量375.6mm 名蓋川流域の3時間総雨量244.0mm

(5) 関係市町村
 大崎市、加美町、色麻町

凡 例	
—	市区町境界
—	河川等範囲
⇄	洪水浸水想定区域の解析を実施した区間
■	浸水した場合に想定される水深(ランク別)
■	5.0m~10.0m未満の区域
■	3.0m~5.0m未満の区域
■	0.5m~3.0m
■	0.5m未満

縮尺 1:50,000
 0 1000 2000 3000