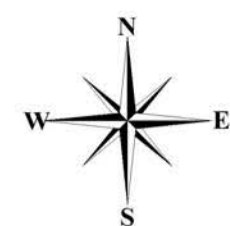
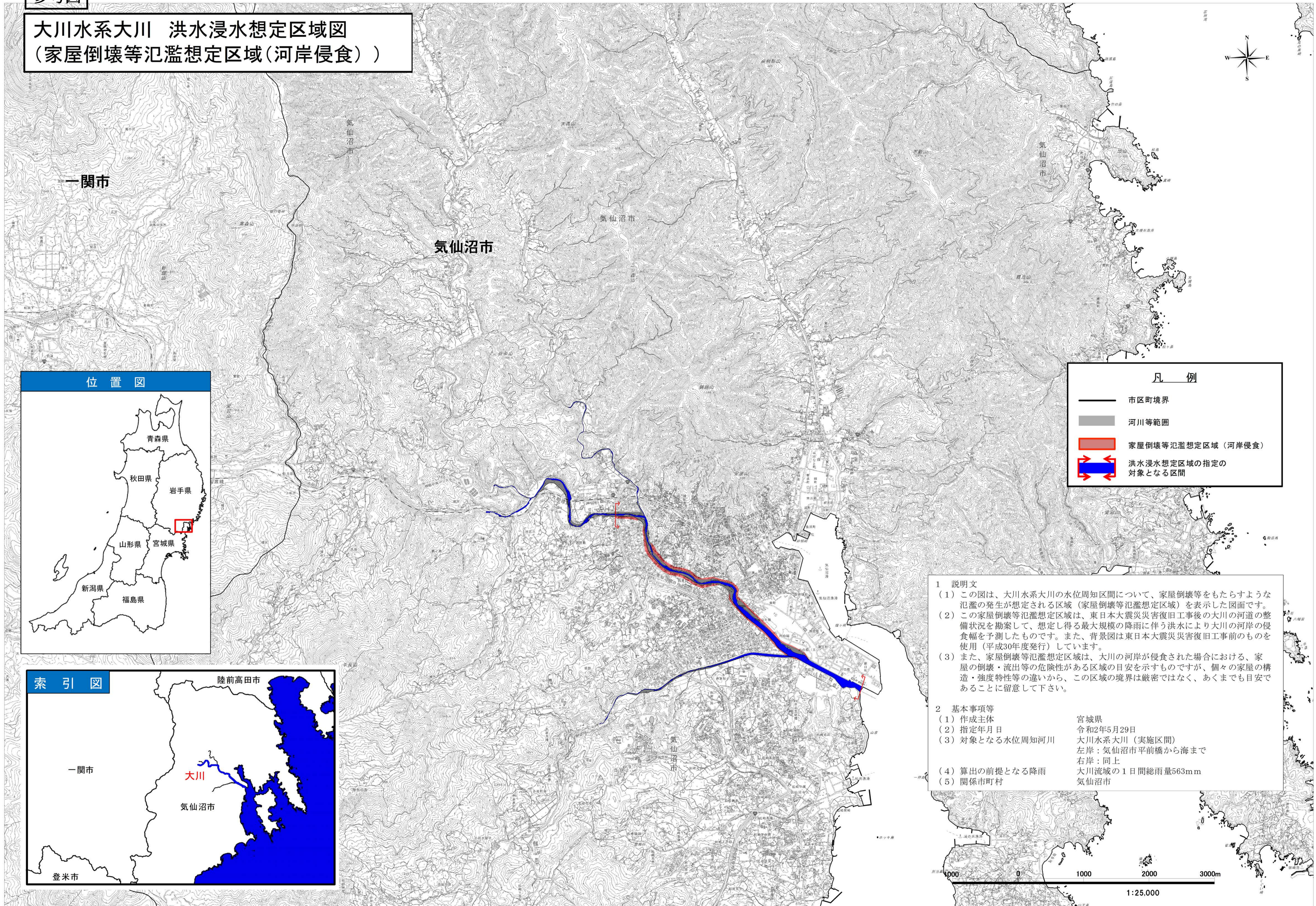


参考図

大川水系大川 洪水浸水想定区域図
(家屋倒壊等氾濫想定区域(河岸侵食))



一関市

気仙沼市

気仙沼市

位置図



凡例

- 市区町境界
- 河川等範囲
- 家屋倒壊等氾濫想定区域(河岸侵食)
- 洪水浸水想定区域の指定の対象となる区間

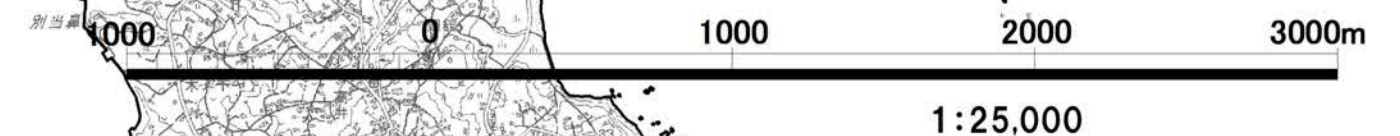
1 説明文

- (1) この図は、大川水系大川の水位周知区間について、家屋倒壊等をもたらすような氾濫の発生が想定される区域(家屋倒壊等氾濫想定区域)を表示した図面です。
- (2) この家屋倒壊等氾濫想定区域は、東日本大震災災害復旧工事後の大川の河道の整備状況を勘案して、想定し得る最大規模の降雨に伴う洪水により大川の河岸の侵食幅を予測したものです。また、背景図は東日本大震災災害復旧工事前のものを使用(平成30年度発行)しています。
- (3) また、家屋倒壊等氾濫想定区域は、大川の河岸が侵食された場合における、家屋の倒壊・流出等の危険性がある区域の目安を示すものですが、個々の家屋の構造・強度特性等の違いから、この区域の境界は厳密ではなく、あくまでも目安であることを留意して下さい。

2 基本事項等

- (1) 作成主体 宮城県
- (2) 指定年月日 令和2年5月29日
- (3) 対象となる水位周知河川 大川水系大川(実施区間)
左岸: 気仙沼市平前橋から海まで
右岸: 同上
- (4) 算出の前提となる降雨 大川流域の1日間総雨量563mm
- (5) 関係市町村 気仙沼市

索引図



1:25,000

「この地図の作成に当たっては、国土地理院長の承認を得て、同院発行の電子地形図25000を使用した。(承認番号 平31情使、第8号)」