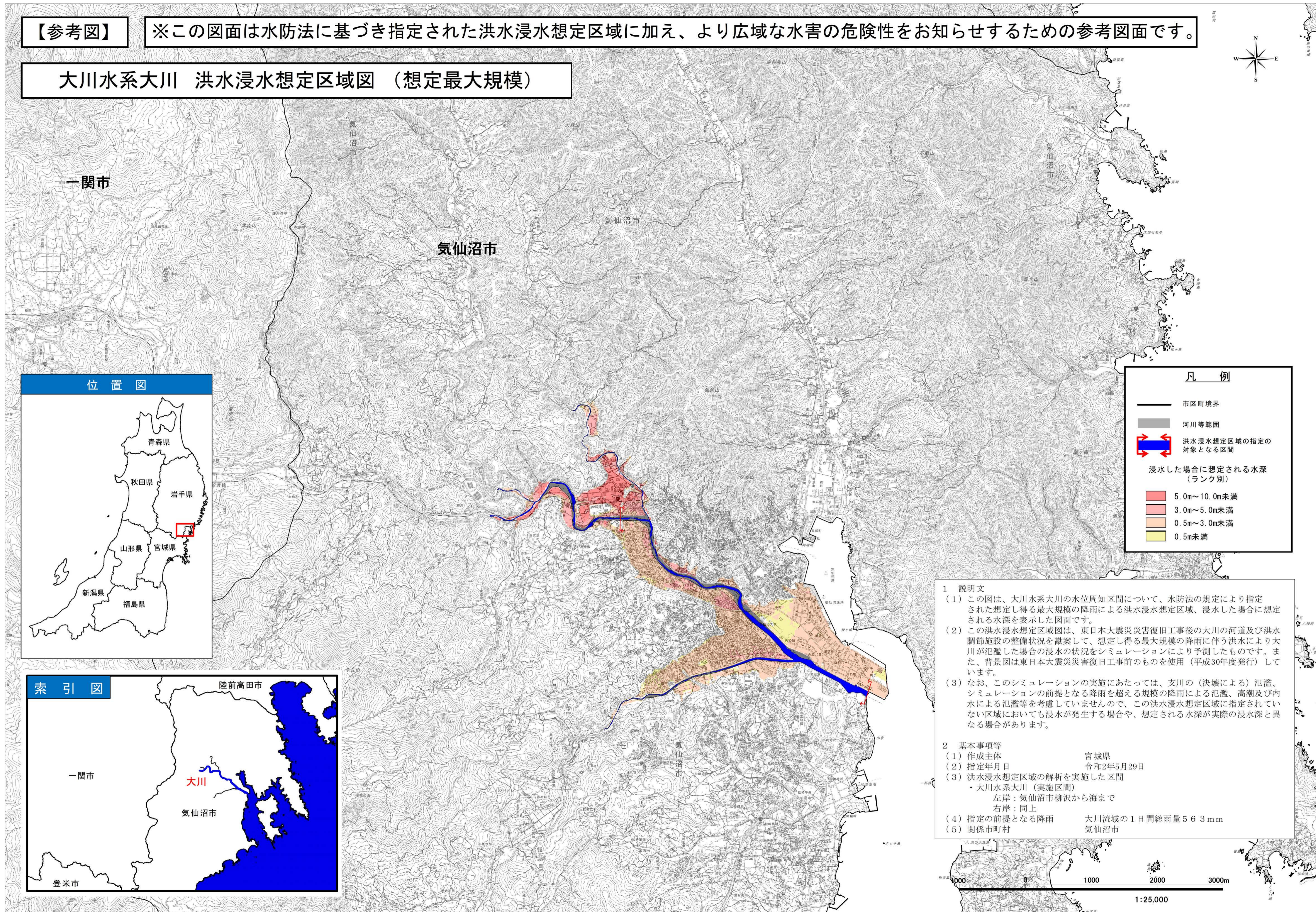


【参考図】

※この図面は水防法に基づき指定された洪水浸水想定区域に加え、より広域な水害の危険性をお知らせするための参考図面です。

大川水系大川 洪水浸水想定区域図（想定最大規模）



凡例

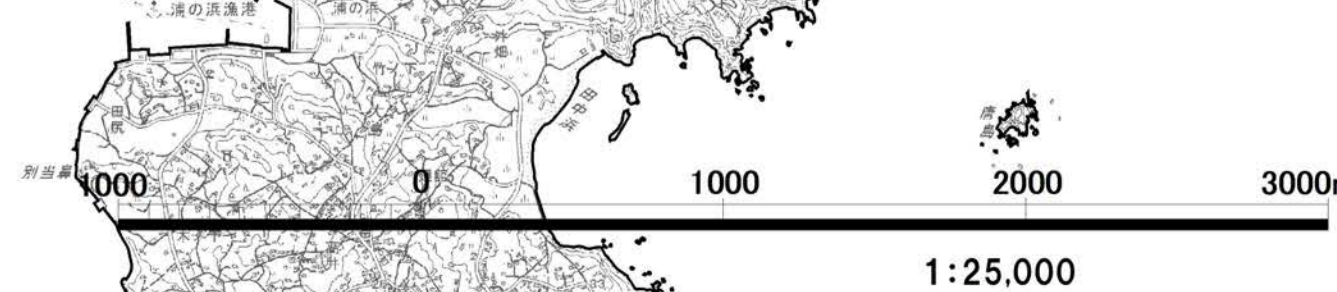
- 市区町境界
- ▬ 河川等範囲
- ◄► 洪水浸水想定区域の指定の対象となる区間
- 浸水した場合に想定される水深（ランク別）
- 5.0m~10.0m未満
- 3.0m~5.0m未満
- 0.5m~3.0m未満
- 0.5m未満

1 説明文

- (1) この図は、大川水系大川の水位周知区間について、水防法の規定により指定された想定し得る最大規模の降雨による洪水浸水想定区域、浸水した場合に想定される水深を表示した図面です。
- (2) この洪水浸水想定区域図は、東日本大震災災害復旧工事後の大川の河道及び洪水調節施設の整備状況を勘案して、想定し得る最大規模の降雨に伴う洪水により大川が氾濫した場合の浸水の状況をシミュレーションにより予測したものです。また、背景図は東日本大震災災害復旧工事前のものを使用（平成30年度発行）しています。
- (3) なお、このシミュレーションの実施にあたっては、支川の（決壊による）氾濫、シミュレーションの前提となる降雨を超える規模の降雨による氾濫、高潮及び内水による氾濫等を考慮していませんので、この洪水浸水想定区域に指定されていない区域においても浸水が発生する場合や、想定される水深が実際の浸水深と異なる場合があります。

2 基本事項等

- | | |
|------------------------|------------------|
| (1) 作成主体 | 宮城県 |
| (2) 指定年月日 | 令和2年5月29日 |
| (3) 洪水浸水想定区域の解析を実施した区間 | 大川水系大川（実施区間） |
| | 左岸：気仙沼市柳沢から海まで |
| | 右岸：同上 |
| (4) 指定の前提となる降雨 | 大川流域の1日間総雨量563mm |
| (5) 関係市町村 | 気仙沼市 |



「この地図の作成に当たっては、国土地理院長の承認を得て、同院発行の電子地形図25000を使用した。（承認番号 平31情使、第8号）」