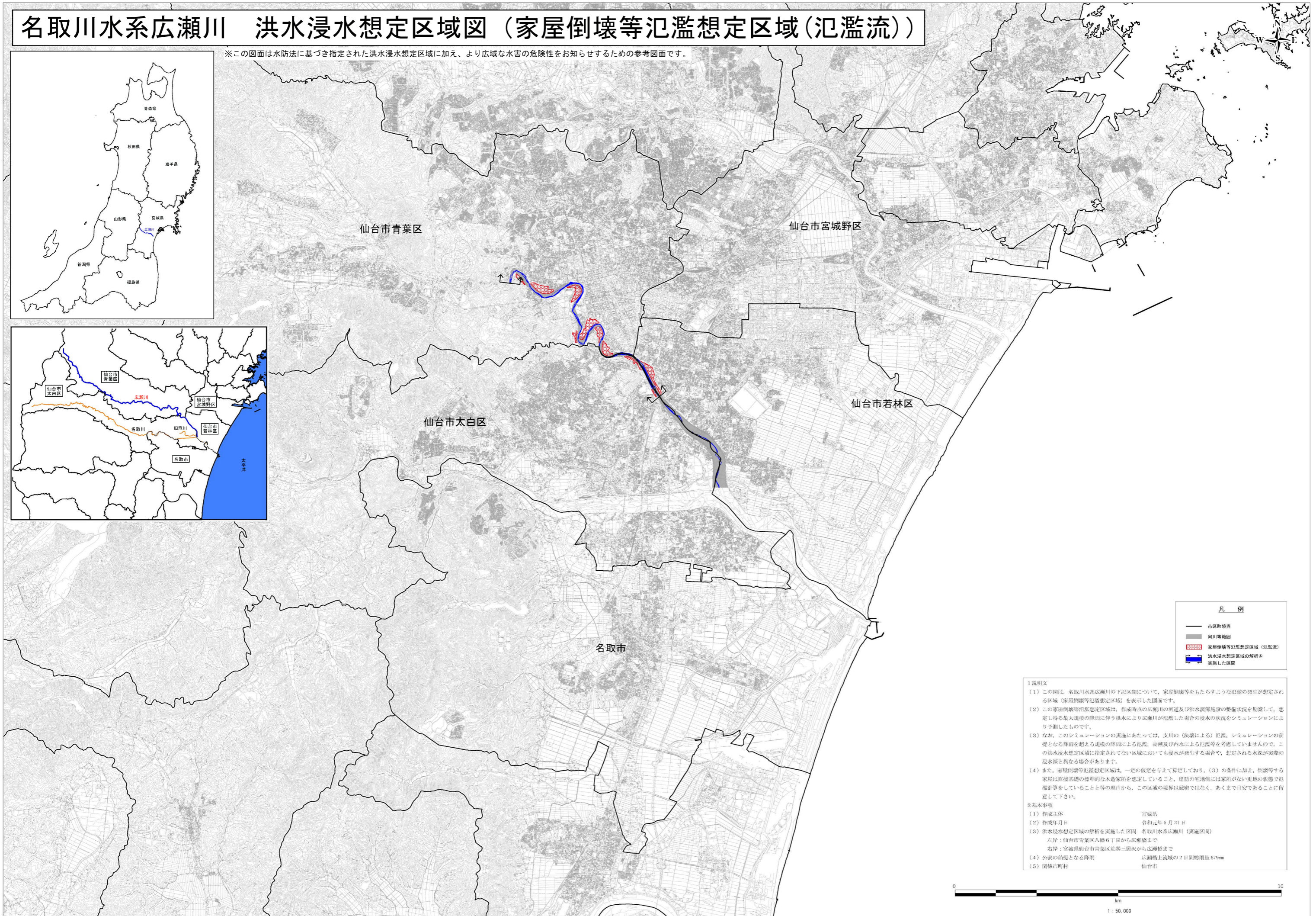
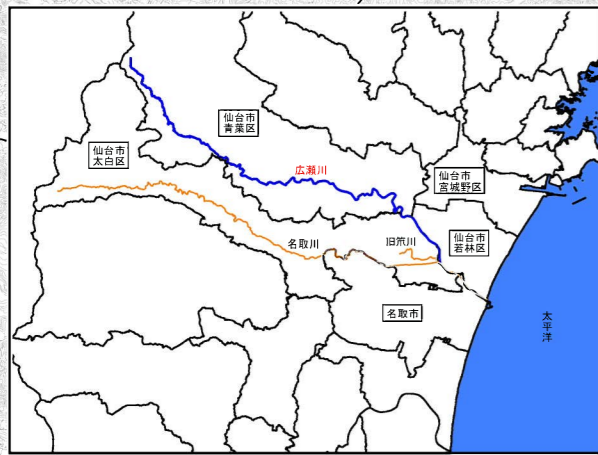
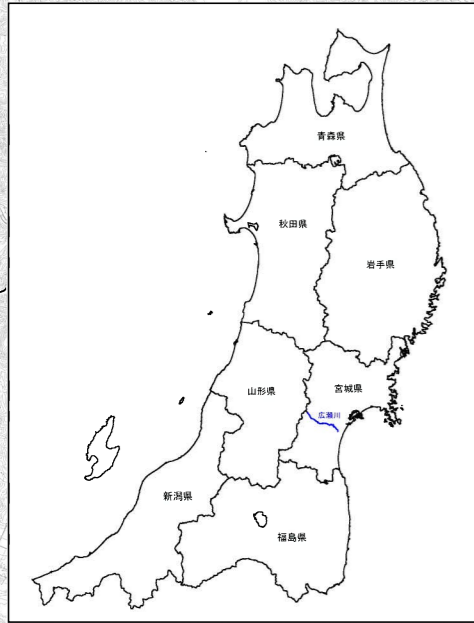


名取川水系広瀬川 洪水浸水想定区域図（家屋倒壊等氾濫想定区域（氾濫流））

※この図面は水防法に基づき指定された洪水浸水想定区域に加え、より広大な水害の危険性をお知らせするための参考図面です。



凡例

| | |
|------------------------|------------------------|
| — | 市区町境界 |
| — | 河川等範囲 |
| ■ (Red dashed pattern) | 家屋倒壊等氾濫想定区域（氾濫流） |
| ■ (Blue solid) | 洪水浸水想定区域の解析を 実施した区間 |

- 1 説明文
- (1) この図は、名取川水系広瀬川の下記区間について、家屋倒壊等をもたらすような氾濫の発生が想定される区域（家屋倒壊等氾濫想定区域）を表示した図面です。
 - (2) この家屋倒壊等氾濫想定区域は、作成時点の広瀬川の河道及び洪水調節施設の整備状況を勘案して、想定し得る最大規模の降雨に伴う洪水により広瀬川が氾濫した場合の浸水の状況をシミュレーションにより予測したものです。
 - (3) なお、このシミュレーションの実施にあたっては、支川の（決壊による）氾濫、シミュレーションの前提となる降雨を超える規模の降雨による氾濫、高潮及び内水による氾濫等を考慮していませんので、この洪水浸水想定区域に指定されていない区域においても浸水が発生する場合や、想定される水深が実際の浸水深と異なる場合があります。
 - (4) また、家屋倒壊等氾濫想定区域は、一定の仮定を与えて算定しており、(3)の条件に加え、倒壊等する家屋は直接基礎の標準的な木造家屋を想定していること、堤防の宅地側には家屋がない更地の状態で氾濫計算をしていること等との理由から、この区域の境界は厳密ではなく、あくまで目安であることに留意して下さい。
- 2 基本事項
- | | |
|------------------------|-----------------------|
| (1) 作成主体 | 宮城県 |
| (2) 作成年月日 | 令和元年5月31日 |
| (3) 洪水浸水想定区域の解析を実施した区間 | 名取川水系広瀬川（実施区間） |
| 左岸 | 仙台市青葉区八幡6丁目から広瀬橋まで |
| 右岸 | 宮城県仙台市青葉区荒巻三丁目から広瀬橋まで |
| (4) 公表の前提となる降雨 | 広瀬橋上流域の2日間総雨量679mm |
| (5) 関係市町村 | 仙台市 |