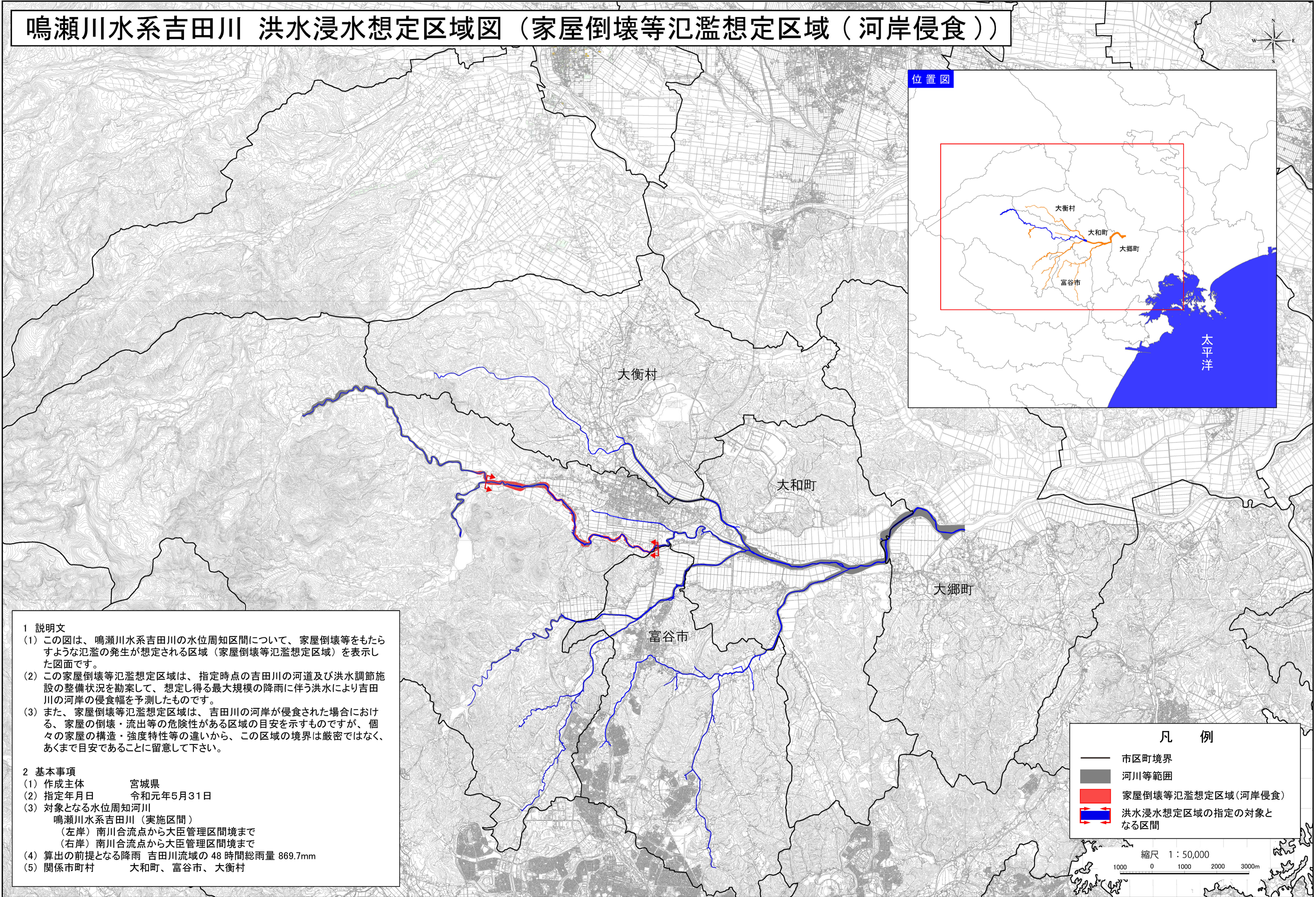


# 鳴瀬川水系吉田川 洪水浸水想定区域図（家屋倒壊等氾濫想定区域（河岸侵食））



位置図



1 説明文  
(1) この図は、鳴瀬川水系吉田川の水位周知区間について、家屋倒壊等をもたらすような氾濫の発生が想定される区域（家屋倒壊等氾濫想定区域）を表示した図面です。  
(2) この家屋倒壊等氾濫想定区域は、指定時点の吉田川の河道及び洪水調節施設の整備状況を勘案して、想定し得る最大規模の降雨に伴う洪水により吉田川の河岸の侵食幅を予測したものです。  
(3) また、家屋倒壊等氾濫想定区域は、吉田川の河岸が侵食された場合における、家屋の倒壊・流出等の危険性がある区域の目安を示すものですが、個々の家屋の構造・強度特性等の違いから、この区域の境界は厳密ではなく、あくまで目安であることに留意して下さい。

2 基本事項  
(1) 作成主体 宮城県  
(2) 指定年月日 令和元年5月31日  
(3) 対象となる水位周知河川  
鳴瀬川水系吉田川（実施区間）  
（左岸）南川合流点から大臣管理区間境まで  
（右岸）南川合流点から大臣管理区間境まで  
(4) 算出の前提となる降雨 吉田川流域の48時間総雨量 869.7mm  
(5) 関係市町村 大和町、富谷市、大衡村

凡 例	
—	市区町境界
■	河川等範囲
■	家屋倒壊等氾濫想定区域(河岸侵食)
■	洪水浸水想定区域の指定の対象となる区間

