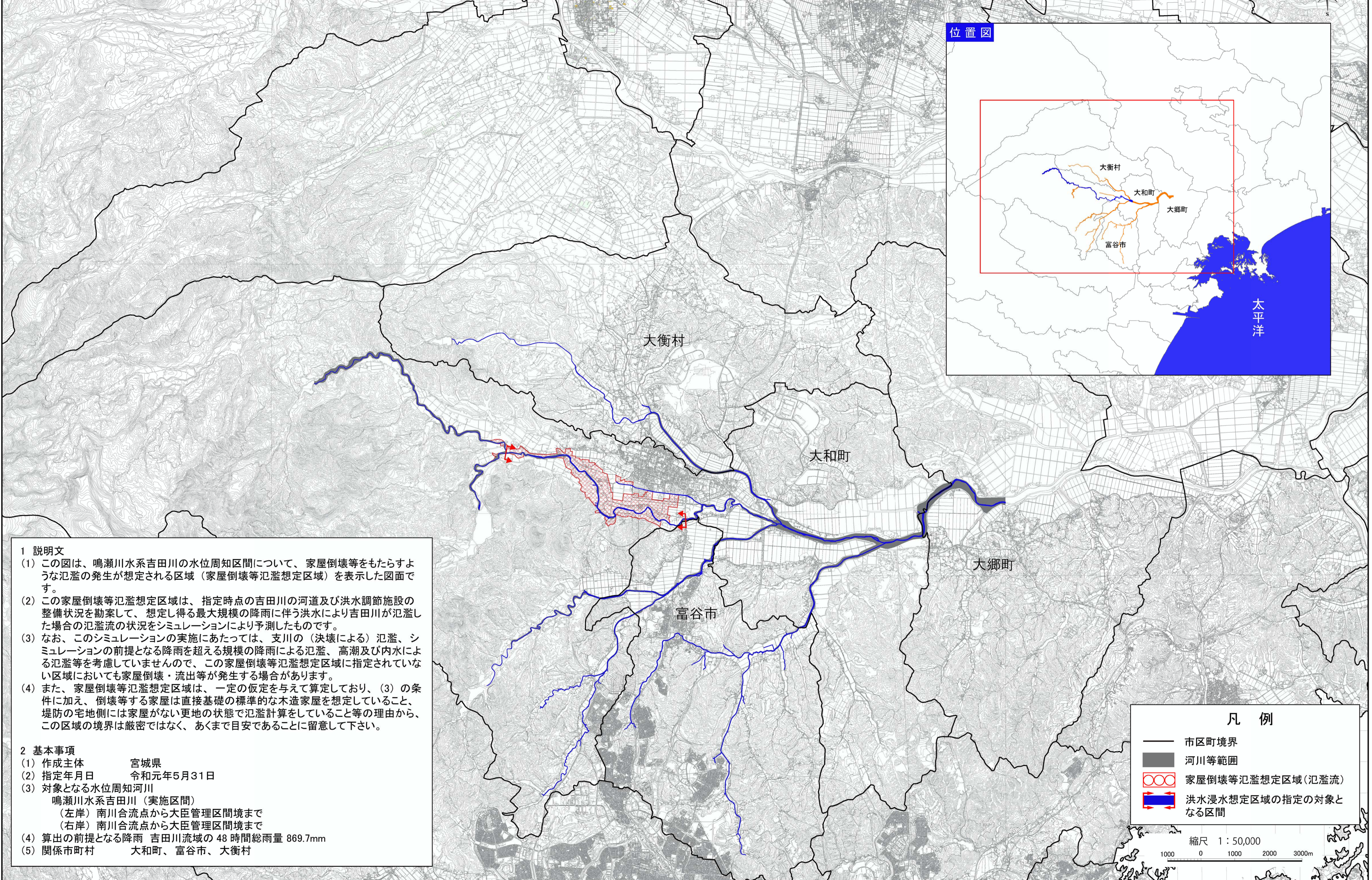


鳴瀬川水系吉田川 洪水浸水想定区域図（家屋倒壊等氾濫想定区域（氾濫流））



位置図



1 説明文

(1) この図は、鳴瀬川水系吉田川の水位周知区間について、家屋倒壊等をもたらすような氾濫の発生が想定される区域（家屋倒壊等氾濫想定区域）を表示した図面です。

(2) この家屋倒壊等氾濫想定区域は、指定時点の吉田川の河道及び洪水調節施設の整備状況を勘案して、想定し得る最大規模の降雨に伴う洪水により吉田川が氾濫した場合の氾濫流の状況をシミュレーションにより予測したものです。

(3) なお、このシミュレーションの実施にあたっては、支川の（決壊による）氾濫、シミュレーションの前提となる降雨を超える規模の降雨による氾濫、高潮及び内水による氾濫等を考慮していませんので、この家屋倒壊等氾濫想定区域に指定されていない区域においても家屋倒壊・流出等が発生する場合があります。

(4) また、家屋倒壊等氾濫想定区域は、一定の仮定を与えて算定しており、(3)の条件に加え、倒壊等する家屋は直接基礎の標準的な木造家屋を想定していること、堤防の宅地側には家屋がない更地の状態で氾濫計算をしていること等の理由から、この区域の境界は厳密ではなく、あくまで目安であることに留意して下さい。

2 基本事項

(1) 作成主体 宮城県

(2) 指定年月日 令和元年5月31日

(3) 対象となる水位周知河川
鳴瀬川水系吉田川（実施区間）
（左岸）南川合流点から大臣管理区間境まで
（右岸）南川合流点から大臣管理区間境まで

(4) 算出の前提となる降雨 吉田川流域の48時間総雨量 869.7mm

(5) 関係市町村 大和町、富谷市、大衡村

凡例

- 市区町境界
- 河川等範囲
- 家屋倒壊等氾濫想定区域(氾濫流)
- 洪水浸水想定区域の指定の対象となる区間

