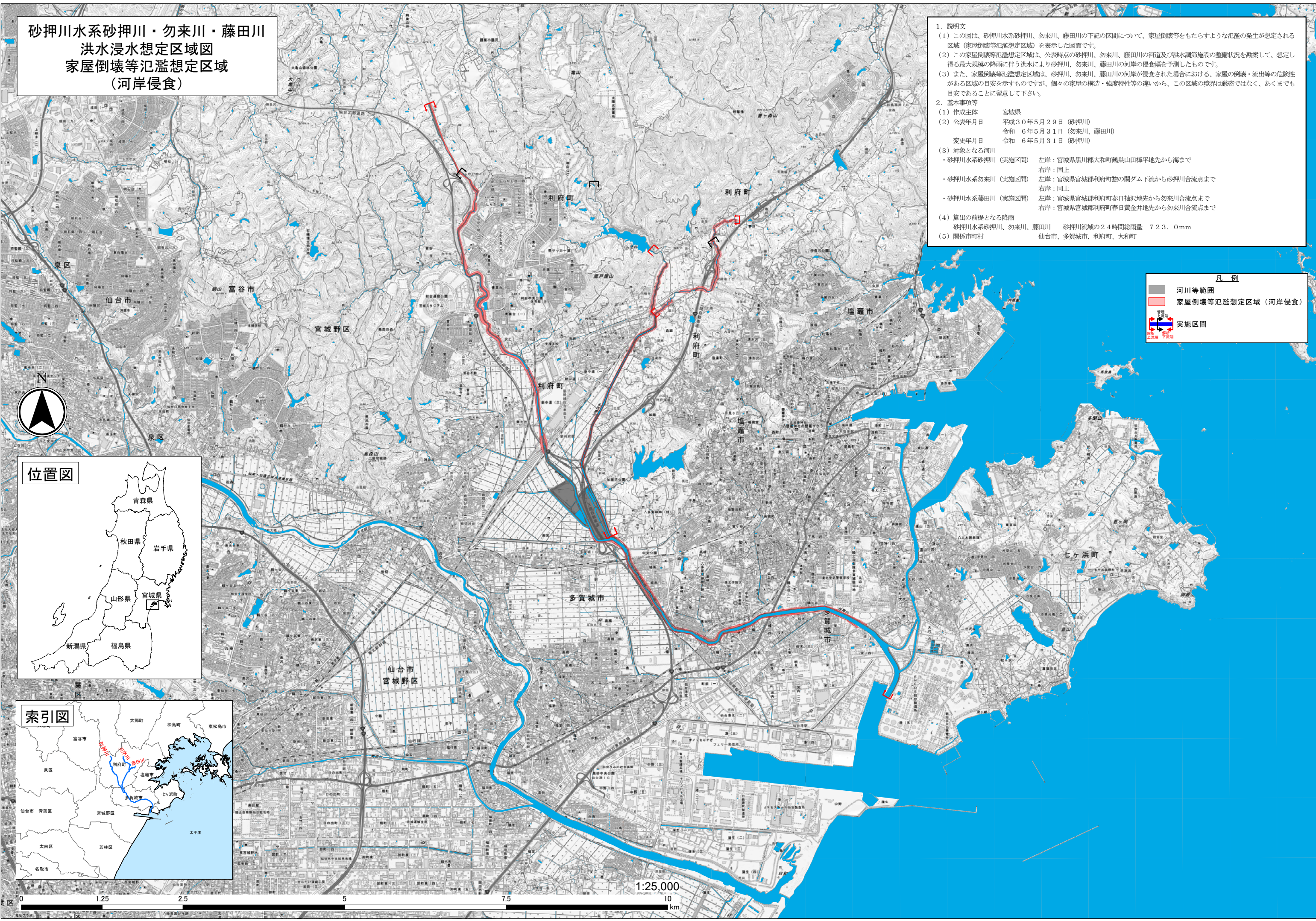
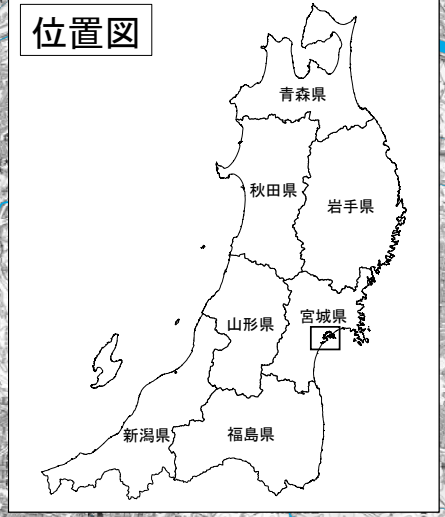


砂押川水系砂押川・勿来川・藤田川
洪水浸水想定区域図
家屋倒壊等氾濫想定区域
(河岸侵食)

1. 説明文
- (1) この図は、砂押川水系砂押川、勿来川、藤田川の下記の区間について、家屋倒壊等をもたらすような氾濫の発生が想定される区域（家屋倒壊等氾濫想定区域）を表示した図面です。
 - (2) この家屋倒壊等氾濫想定区域は、公表時点の砂押川、勿来川、藤田川の河道及び洪水調節施設の整備状況を勘案して、想定し得る最大規模の降雨に伴う洪水により砂押川、勿来川、藤田川の河岸の侵食幅を予測したものです。
 - (3) また、家屋倒壊等氾濫想定区域は、砂押川、勿来川、藤田川の河岸が侵食された場合における、家屋の倒壊・流出等の危険性がある区域の目安を示すものですが、個々の家屋の構造・強度特性等の違いから、この区域の境界は厳密ではなく、あくまでも目安であることに留意して下さい。
2. 基本事項等
- | | |
|-----------|---------------------------------------|
| (1) 作成主体 | 宮城県 |
| (2) 公表年月日 | 平成30年5月29日（砂押川）
令和6年5月31日（勿来川、藤田川） |
| 変更年月日 | 令和6年5月31日（砂押川） |
- (3) 対象となる河川
- | | |
|-----------------|---|
| ・砂押川水系砂押川（実施区間） | 左岸：宮城県黒川郡大和町鶴巣山田樟平地先から海まで
右岸：同上 |
| ・砂押川水系勿来川（実施区間） | 左岸：宮城県宮城郡利府町惣の関ダム下流から砂押川合流点まで
右岸：同上 |
| ・砂押川水系藤田川（実施区間） | 左岸：宮城県宮城郡利府町春日袖沢地先から勿来川合流点まで
右岸：宮城県宮城郡利府町春日黄金井地先から勿来川合流点まで |
- (4) 算出の前提となる降雨
砂押川水系砂押川、勿来川、藤田川 砂押川流域の24時間総雨量 723.0mm
- (5) 関係市町村
仙台市、多賀城市、利府町、大和町

凡例

- 河川等範囲
- 家屋倒壊等氾濫想定区域（河岸侵食）
- 実施区間



1:25,000

