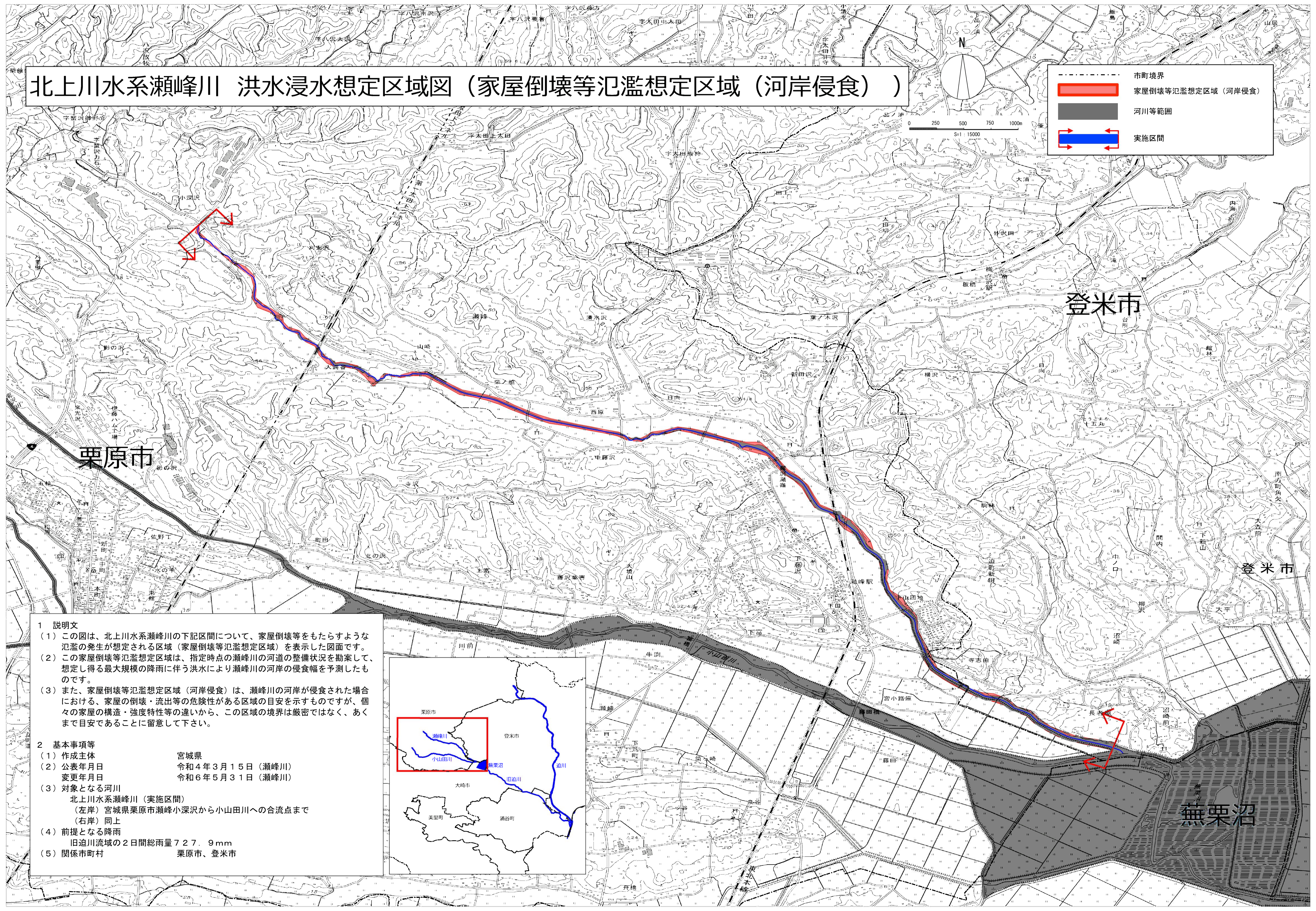
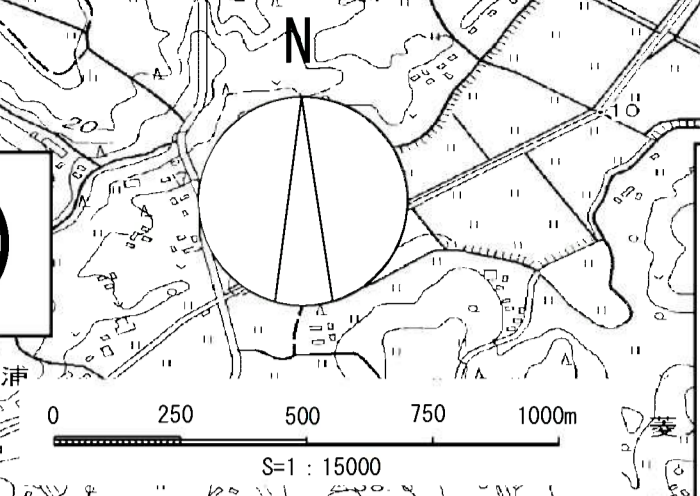


北上川水系瀬峰川 洪水浸水想定区域図（家屋倒壊等氾濫想定区域（河岸侵食））

市町境界
 家屋倒壊等氾濫想定区域（河岸侵食）
 河川等範囲
 実施区間



- 1 説明文**
- この図は、北上川水系瀬峰川の下記区間について、家屋倒壊等をもたらすような氾濫の発生が想定される区域（家屋倒壊等氾濫想定区域）を表示した図面です。
 - この家屋倒壊等氾濫想定区域は、指定時点の瀬峰川の河道の整備状況を勘案して、想定し得る最大規模の降雨に伴う洪水により瀬峰川の河岸の侵食幅を予測したものです。
 - また、家屋倒壊等氾濫想定区域（河岸侵食）は、瀬峰川の河岸が侵食された場合における、家屋の倒壊・流出等の危険性がある区域の目安を示すものですが、個々の家屋の構造・強度特性等の違いから、この区域の境界は厳密ではなく、あくまで目安であることに留意して下さい。
- 2 基本事項等**
- | | |
|-------------|--------------------------|
| (1) 作成主体 | 宮城県 |
| (2) 公表年月日 | 令和4年3月15日（瀬峰川） |
| 変更年月日 | 令和6年5月31日（瀬峰川） |
| (3) 対象となる河川 | 北上川水系瀬峰川（実施区間） |
| （左岸） | 宮城県栗原市瀬峰小深沢から小山田川への合流点まで |
| （右岸） | 同上 |
| (4) 前提となる降雨 | 旧迫川流域の2日間総雨量727.9mm |
| (5) 関係市町村 | 栗原市、登米市 |

