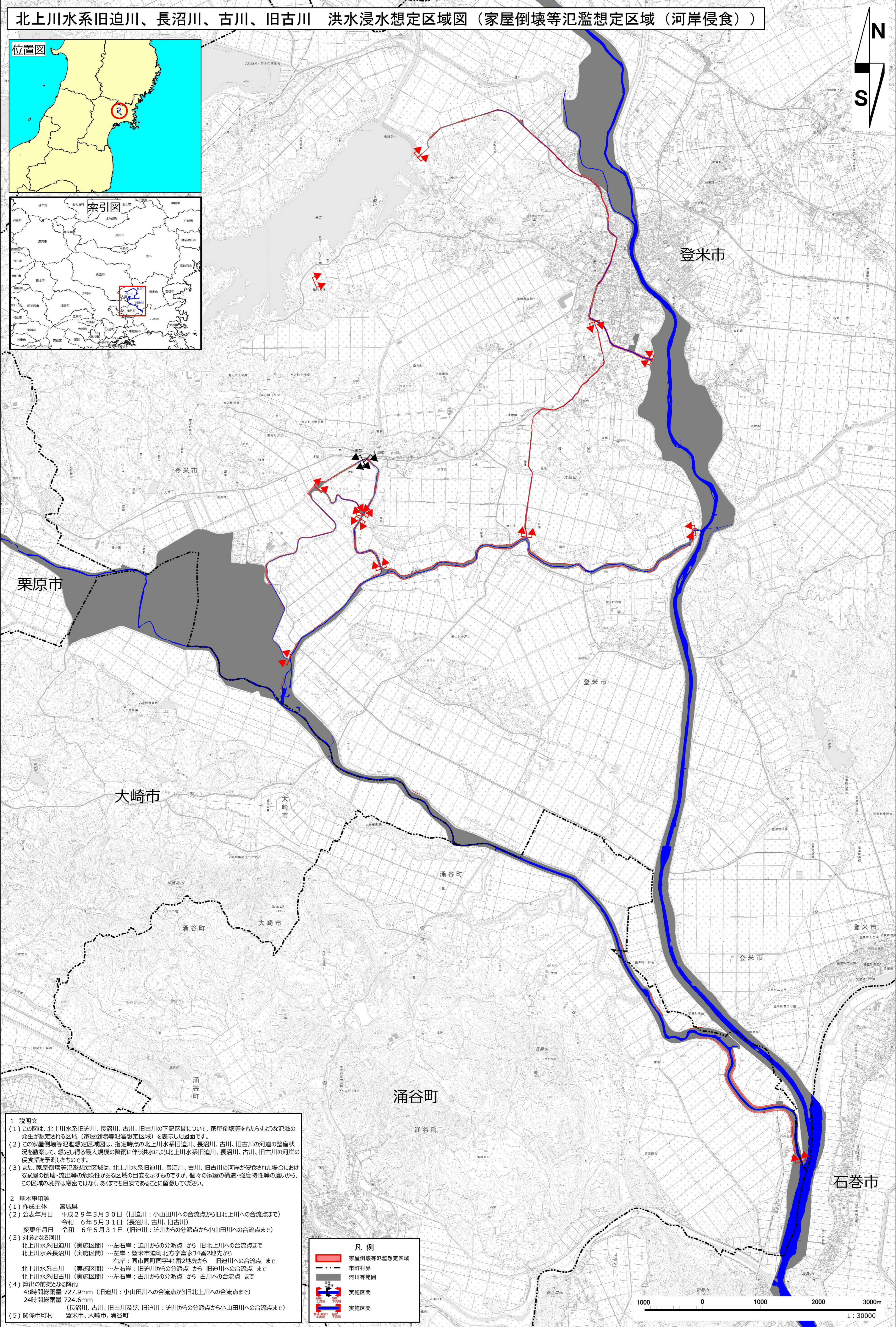
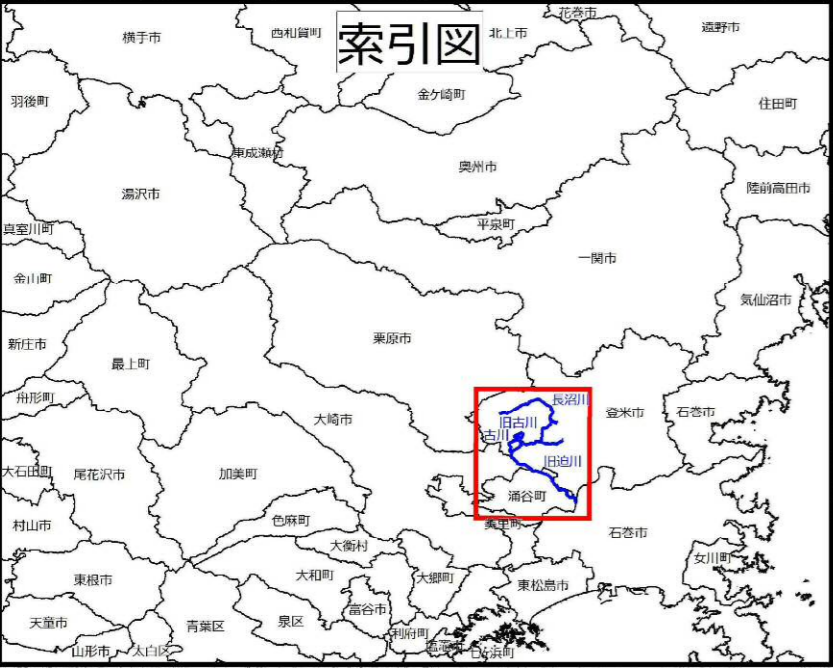
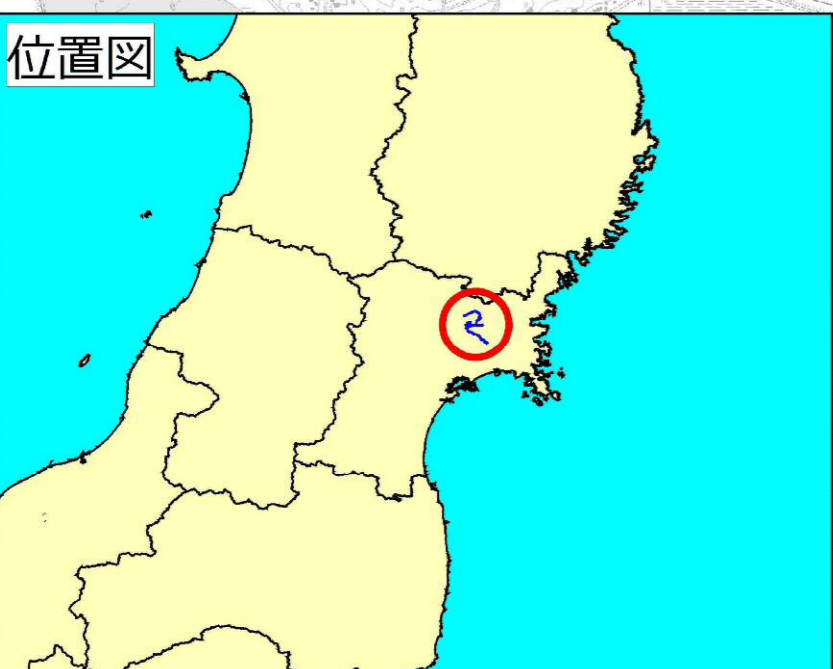


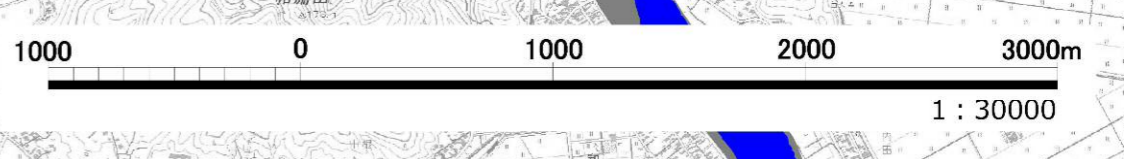
北上川水系旧迫川、長沼川、古川、旧古川 洪水浸水想定区域図（家屋倒壊等氾濫想定区域（河岸侵食））



- 1 説明文
- (1) この図は、北上川水系旧迫川、長沼川、古川、旧古川の下記区間について、家屋倒壊等をもたらすような氾濫の発生が想定される区域（家屋倒壊等氾濫想定区域）を表示した図面です。
 - (2) この家屋倒壊等氾濫想定区域図は、指定時点の北上川水系旧迫川、長沼川、古川、旧古川の河道の整備状況を勘案して、想定し得る最大規模の降雨に伴う洪水により北上川水系旧迫川、長沼川、古川、旧古川の河岸の侵食幅を予測したものです。
 - (3) また、家屋倒壊等氾濫想定区域は、北上川水系旧迫川、長沼川、古川、旧古川の河岸が侵食された場合における家屋の倒壊・流出等の危険性がある区域の目安を示すものですが、個々の家屋の構造・強度特性等の違いから、この区域の境界は厳密ではなく、あくまでも目安であることを留意してください。
- 2 基本事項等
- (1) 作成主体 宮城県
 - (2) 公表年月日 平成29年5月30日（旧迫川：小山田川への合流点から旧北上川への合流点まで）
令和6年5月31日（長沼川、古川、旧古川）
変更年月日 令和6年5月31日（旧迫川：迫川からの分派点から小山田川への合流点まで）
 - (3) 対象となる河川
 北上川水系旧迫川（実施区間）…左右岸：迫川からの分派点から旧北上川への合流点まで
 北上川水系長沼川（実施区間）…左岸：登米市迫町北方字富米34番2地先から
 右岸：同市向町同字41番2地先から旧迫川への合流点まで
 北上川水系古川（実施区間）…左右岸：旧迫川からの分派点から旧迫川への合流点まで
 北上川水系旧古川（実施区間）…左右岸：古川からの分派点から古川への合流点まで
 - (4) 算出の前堤となる降雨
 48時間総雨量 727.9mm（旧迫川：小山田川への合流点から旧北上川への合流点まで）
 24時間総雨量 724.6mm（長沼川、古川、旧古川及び、旧迫川：迫川からの分派点から小山田川への合流点まで）
 - (5) 関係市町村 登米市、大崎市、涌谷町

凡例

- 家屋倒壊等氾濫想定区域
- 市町村界
- 河川等範囲
- 実施区間
- 実施区間



この地図の作成に当たっては、国土地理院長の承認を得て、同院発行の数値地図（国土基本情報）電子国土基本図（地図情報）を使用した。（承認番号 R 2JHs 429）