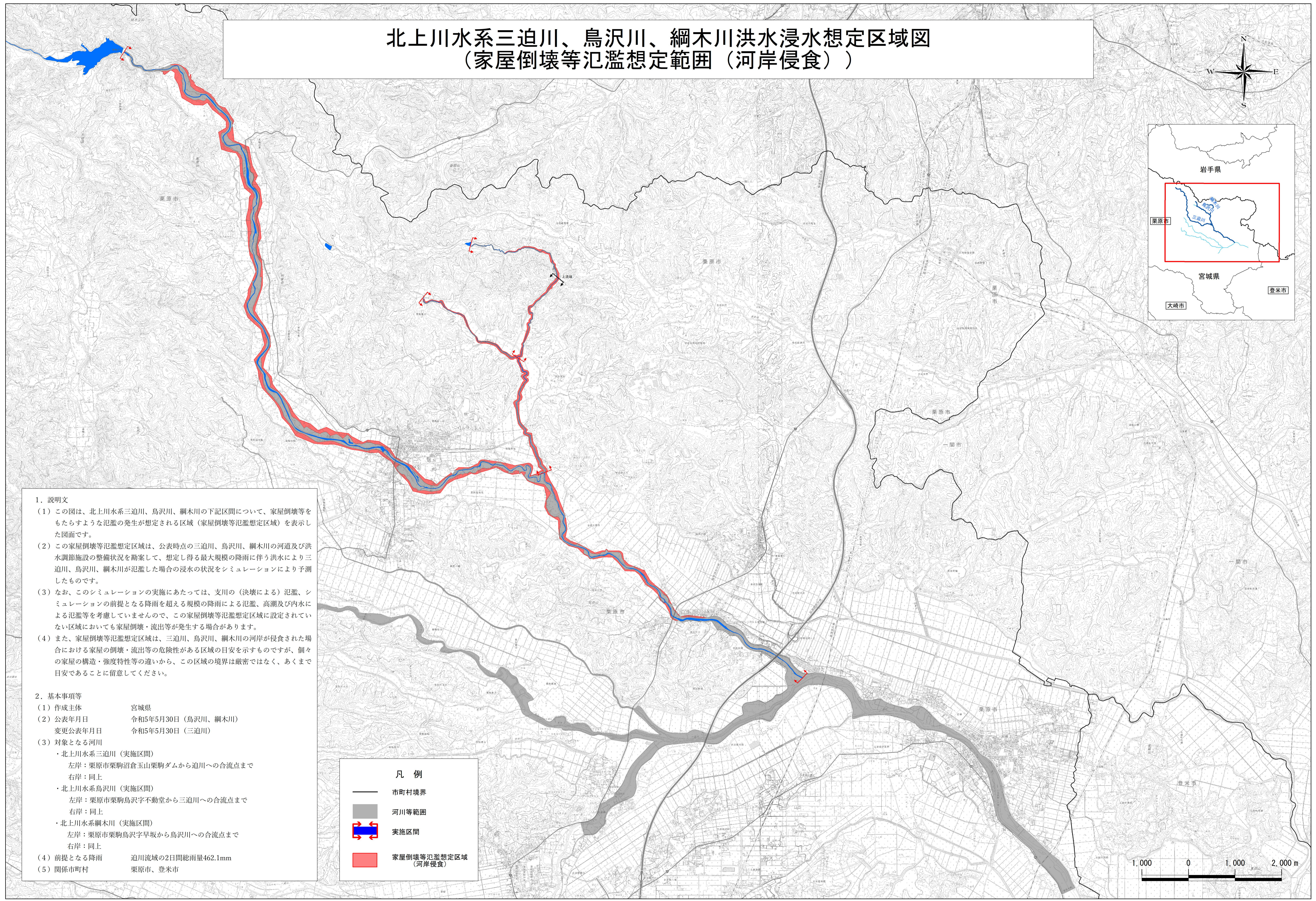
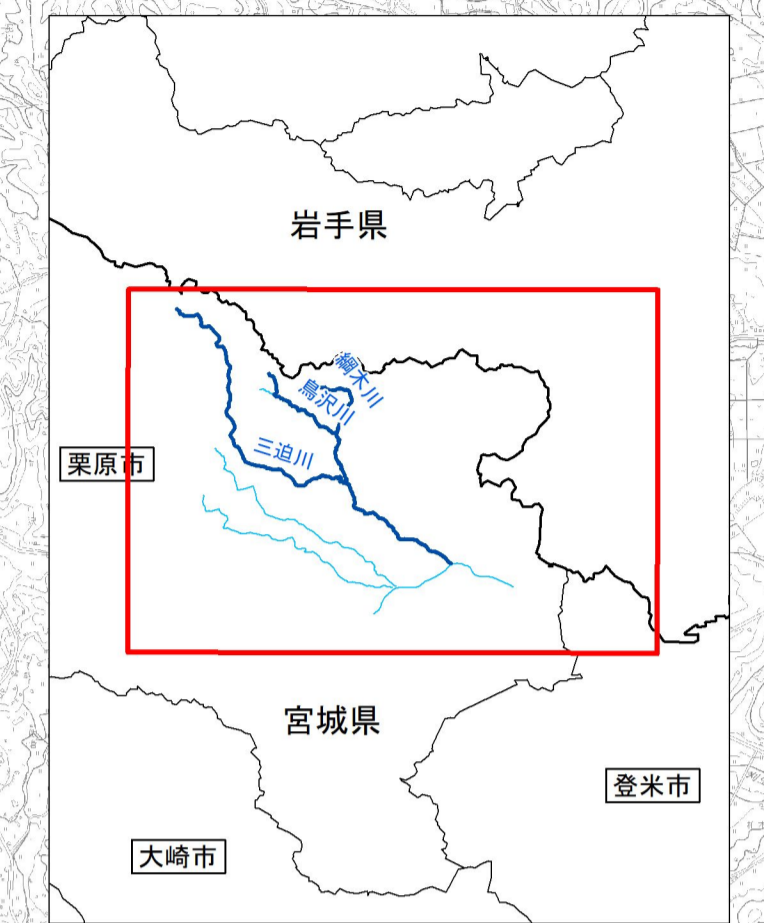
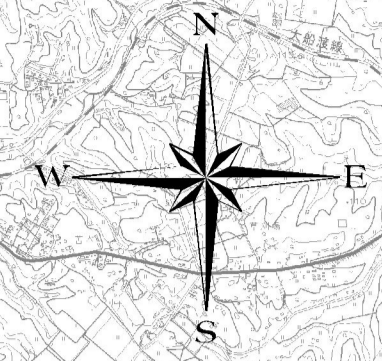


北上川水系三迫川、鳥沢川、綱木川洪水浸水想定区域図 (家屋倒壊等氾濫想定範囲(河岸侵食))



1. 説明文
- この図は、北上川水系三迫川、鳥沢川、綱木川の下記区間について、家屋倒壊等をもたらすような氾濫の発生が想定される区域(家屋倒壊等氾濫想定区域)を表示した図面です。
 - この家屋倒壊等氾濫想定区域は、公表時点の三迫川、鳥沢川、綱木川の河道及び洪水調節施設の整備状況を勘案して、想定し得る最大規模の降雨に伴う洪水により三迫川、鳥沢川、綱木川が氾濫した場合の浸水の状況をシミュレーションにより予測したものです。
 - なお、このシミュレーションの実施にあたっては、支川の(決壊による)氾濫、シミュレーションの前提となる降雨を超える規模の降雨による氾濫、高潮及び内水による氾濫等を考慮していませんので、この家屋倒壊等氾濫想定区域に設定されていない区域においても家屋倒壊・流出等が発生する場合があります。
 - また、家屋倒壊等氾濫想定区域は、三迫川、鳥沢川、綱木川の河岸が侵食された場合における家屋の倒壊・流出等の危険性がある区域の目安を示すものですが、個々の家屋の構造・強度特性等の違いから、この区域の境界は厳密ではなく、あくまで目安であることに留意してください。
2. 基本事項等
- | | |
|-----------|--------------------|
| (1) 作成主体 | 宮城県 |
| (2) 公表年月日 | 令和5年5月30日(鳥沢川、綱木川) |
| 変更公表年月日 | 令和5年5月30日(三迫川) |
- (3) 対象となる河川
- ・北上川水系三迫川(実施区間)
左岸: 栗原市栗駒沼倉玉山栗駒ダムから迫川への合流点まで
右岸: 同上
 - ・北上川水系鳥沢川(実施区間)
左岸: 栗原市栗駒鳥沢字不動堂から三迫川への合流点まで
右岸: 同上
 - ・北上川水系綱木川(実施区間)
左岸: 栗原市栗駒鳥沢字早坂から鳥沢川への合流点まで
右岸: 同上
- (4) 前提となる降雨 迫川流域の2日間総雨量462.1mm
- (5) 関係市町村 栗原市、登米市

凡例

- 市町村境界
- 河川等範囲
- 実施区間
- 家屋倒壊等氾濫想定区域(河岸侵食)

