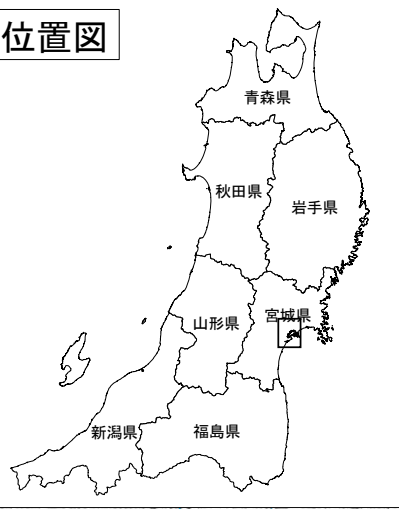


高城川水系高城川・新川・田中川・穴川 洪水浸水想定区域図 家屋倒壊等氾濫想定区域 (氾濫流)

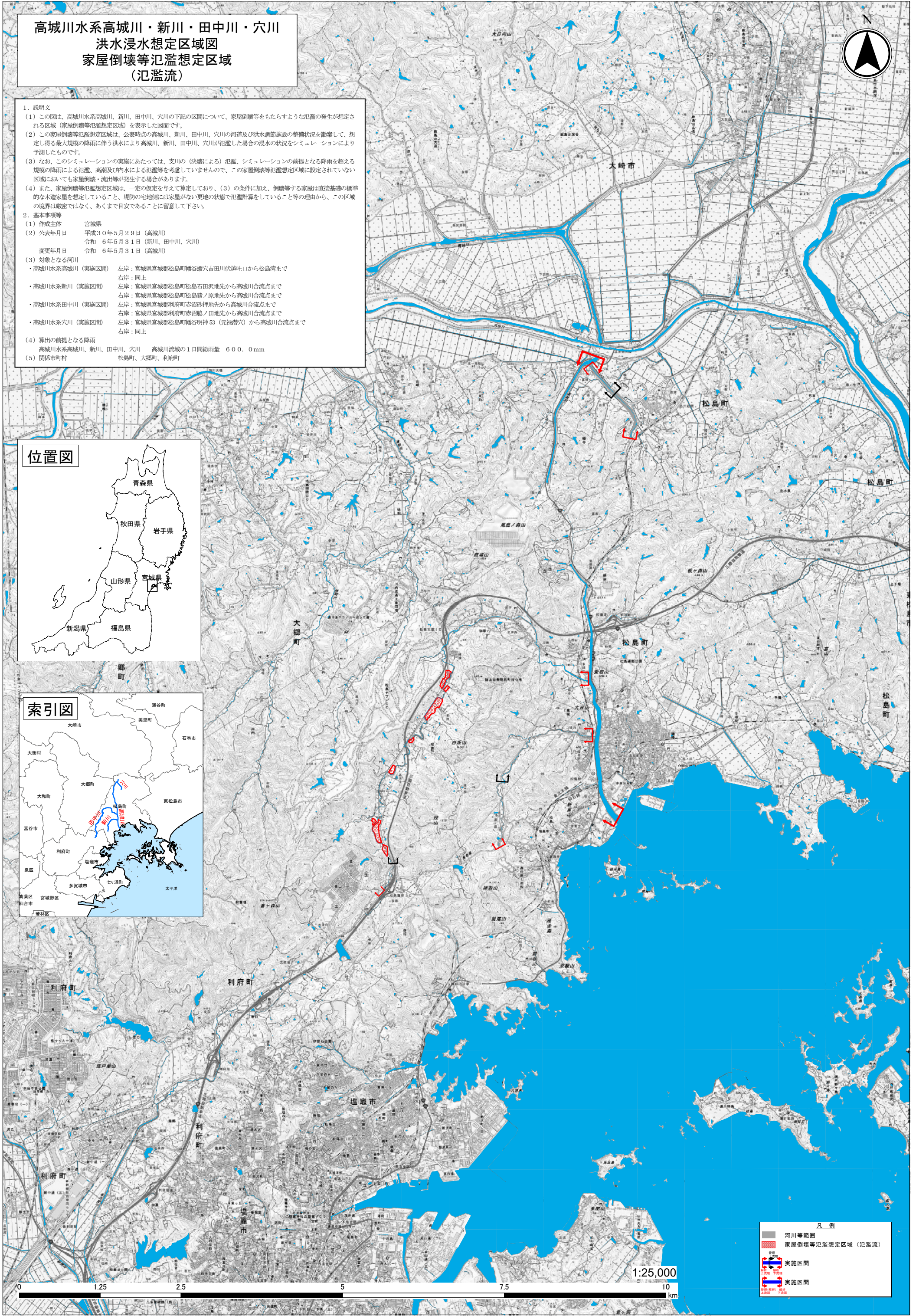


1. 説明文
 - (1) この図は、高城川水系高城川、新川、田中川、穴川の下記の区間について、家屋倒壊等をもたらすような氾濫の発生が想定される区域（家屋倒壊等氾濫想定区域）を表示した図面です。
 - (2) この家屋倒壊等氾濫想定区域は、公表時点の高城川、新川、田中川、穴川の河道及び洪水調節施設の整備状況を勘案して、想定し得る最大規模の降雨に伴う洪水により高城川、新川、田中川、穴川が氾濫した場合の浸水の状況をシミュレーションにより予測したものです。
 - (3) なお、このシミュレーションの実施にあたっては、支川の（決壊による）氾濫、シミュレーションの前提となる降雨を超える規模の降雨による氾濫、高潮及び内水による氾濫等を考慮していませんので、この家屋倒壊等氾濫想定区域に設定されていない区域においても家屋倒壊・流出等が発生する場合があります。
 - (4) また、家屋倒壊等氾濫想定区域は、一定の仮定を与えて算定しており、(3)の条件に加え、倒壊等する家屋は直接基礎の標準的な木造家屋を想定していること、堤防の宅地側には家屋がない更地の状態で氾濫計算をしていること等の理由から、この区域の境界は厳密ではなく、あくまで目安であることに留意して下さい。
2. 基本事項等
 - (1) 作成主体 宮城県
 - (2) 公表年月日 平成30年5月29日（高城川）
令和6年5月31日（新川、田中川、穴川）
変更年月日 令和6年5月31日（高城川）
 - (3) 対象となる河川
 - ・高城川水系高城川（実施区間） 左岸：宮城県宮城県郡松島町幡谷郷穴吉田川伏越吐口から松島湾まで
右岸：同上
 - ・高城川水系新川（実施区間） 左岸：宮城県宮城県郡松島町石田沢地先から高城川合流点まで
右岸：宮城県宮城県郡松島町松島宿／原地先から高城川合流点まで
 - ・高城川水系田中川（実施区間） 左岸：宮城県宮城県郡利府町赤沼砂押地先から高城川合流点まで
右岸：宮城県宮城県郡利府町赤沼／田地先から高城川合流点まで
 - ・高城川水系穴川（実施区間） 左岸：宮城県宮城県郡松島町幡谷明神53（元緑澤六）から高城川合流点まで
右岸：同上
 - (4) 算出の前提となる降雨
高城川水系高城川、新川、田中川、穴川 高城川流域の1日間総雨量 600.0mm
 - (5) 関係市町村 松島町、大郷町、利府町

位置図



索引図



凡例

- 河川等範囲
- 家屋倒壊等氾濫想定区域（氾濫流）
- 実施区間
- 実施区間

1:25,000



「この地図の作成にあたっては、国土地理院長の承認を得て、同院発行の数値地図(国土基本情報)電子国土基本図(地図情報)を使用した。(測量法に基づく国土地理院長承認(使用)承認番号 R 5Jh5 664)」