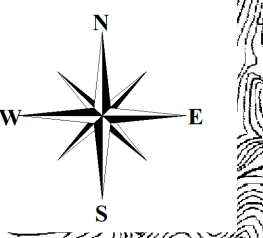
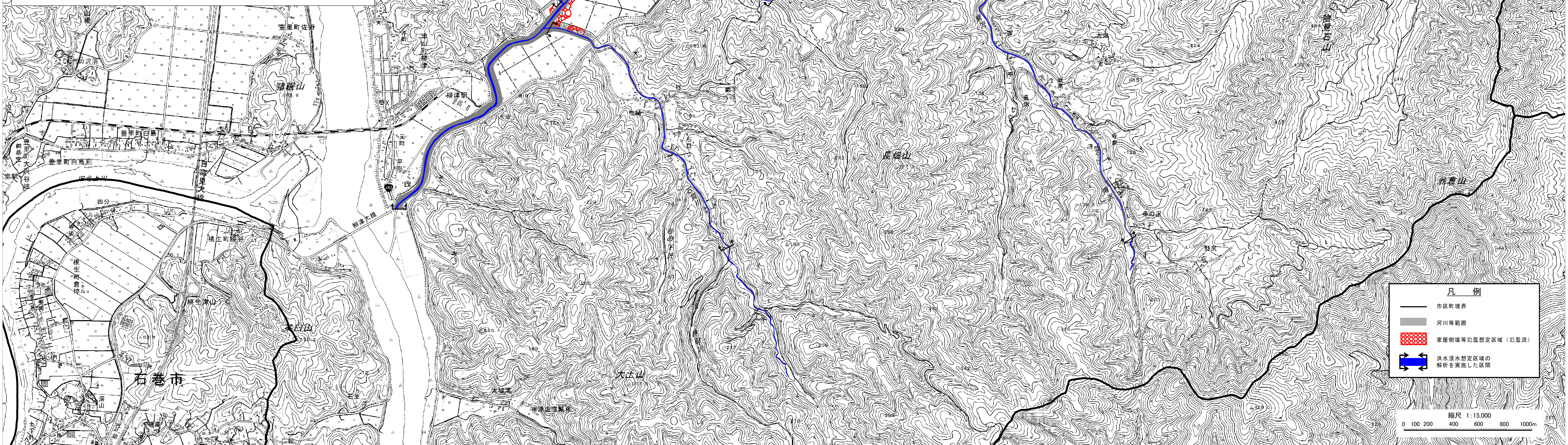


北上川水系南沢川 洪水浸水想定区域図（家屋倒壊等氾濫想定区域（氾濫流））



- 1 説明文
- (1) この図は、北上川水系南沢川、石貝川、黄牛川、寺川、伊貝川、北沢川、大萱沢の下記区間について、家屋倒壊等をもたらすような氾濫の発生が想定される区域（家屋倒壊等氾濫想定区域）を表示した図面です。
 - (2) この家屋倒壊等氾濫想定区域は、公表時点の南沢川、石貝川、黄牛川、寺川、伊貝川、北沢川、大萱沢の河道及び洪水調節施設の整備状況を勘案して、想定し得る最大規模の降雨に伴う洪水により南沢川、石貝川、黄牛川、寺川、伊貝川、北沢川、大萱沢が氾濫した場合の浸水の状況をシミュレーションにより予測したものです。
 - (3) なお、このシミュレーションの実施にあたっては、支川の（決壊による）氾濫、シミュレーションの前提となる降雨を超える規模の降雨による氾濫、高潮及び内水による氾濫等を考慮していませんので、この家屋倒壊等氾濫想定区域に設定されていない区域においても家屋倒壊・流出等が発生する場合があります。
 - (4) また、家屋倒壊等氾濫想定区域は、一定の仮定を与えて算定しており、(3)の条件に加え、倒壊等する家屋は直接基礎の標準的な木造家屋を想定していること、堤防の宅地側には家屋がない更地の状態で氾濫計算をしていること等の理由から、この区域の境界は厳密ではなく、あくまで目安であることに留意してください。
- 2 基本事項等
- (1) 作成主体 宮城県
 - (2) 公表年月日 令和4年3月15日
 - (3) 対象となる河川
北上川水系南沢川（実施区間）
左岸：登米市津山町横山字野尻から北上川への合流点まで
右岸：同上
北上川水系石貝川（実施区間）
左岸：登米市津山町柳津字石貝から南沢川への合流点まで
右岸：同上
北上川水系黄牛川（実施区間）
左岸：登米市津山町柳津字黄牛深畑から南沢川への合流点まで
右岸：同上
北上川水系寺川（実施区間）
左岸：登米市津山町横山字殿田から南沢川への合流点まで
右岸：同上
北上川水系伊貝川（実施区間）
左岸：登米市津山町横山字伊貝から南沢川への合流点まで
右岸：同上
北上川水系北沢川（実施区間）
左岸：登米市津山町横山字竹の沢から南沢川への合流点まで
右岸：登米市津山町横山字黒沢から南沢川への合流点まで
北上川水系大萱沢（実施区間）
左岸：登米市津山町横山字前田沢から北沢川への合流点まで
右岸：同上
 - (4) 算出の前提となる降雨
南沢川流域の24時間の総雨量720.8mm
 - (5) 関係市町村
登米市



凡例

- 市町村境界
- 河川等範囲
- 家屋倒壊等氾濫想定区域（氾濫流）
- 洪水浸水想定区域の解析を実施した区間

縮尺 1:15,000
0 100 200 400 600 800 1000m