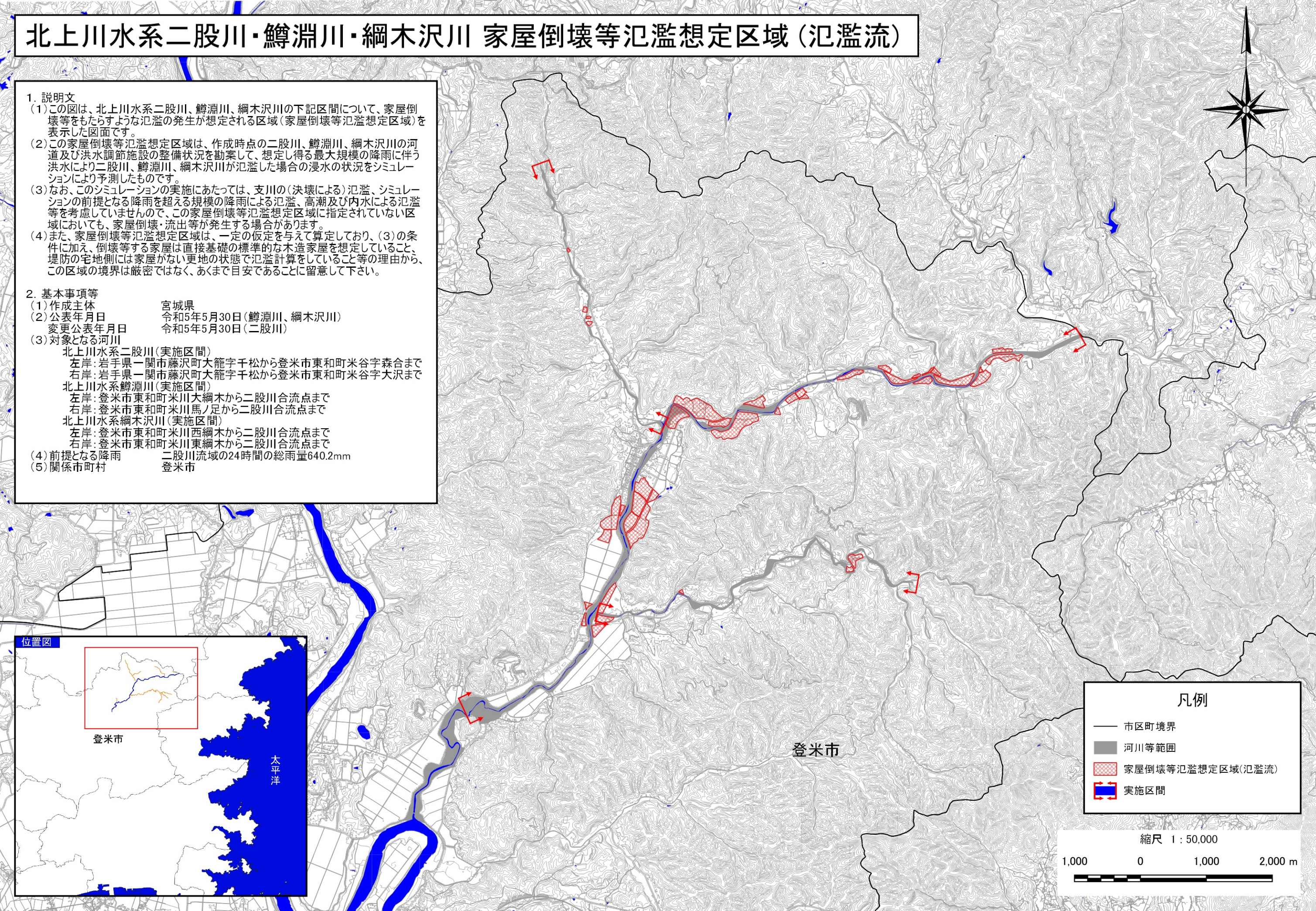


# 北上川水系二股川・鱒淵川・綱木沢川 家屋倒壊等氾濫想定区域（氾濫流）

1. 説明文
- (1) この図は、北上川水系二股川、鱒淵川、綱木沢川の下記区間について、家屋倒壊等をもたらすような氾濫の発生が想定される区域（家屋倒壊等氾濫想定区域）を表示した図面です。
  - (2) この家屋倒壊等氾濫想定区域は、作成時点の二股川、鱒淵川、綱木沢川の河道及び洪水調節施設の整備状況を勘案して、想定し得る最大規模の降雨に伴う洪水により二股川、鱒淵川、綱木沢川が氾濫した場合の浸水の状況をシミュレーションにより予測したものです。
  - (3) なお、このシミュレーションの実施にあたっては、支川の（決壊による）氾濫、シミュレーションの前提となる降雨を超える規模の降雨による氾濫、高潮及び内水による氾濫等を考慮していませんので、この家屋倒壊等氾濫想定区域に指定されていない区域においても、家屋倒壊・流出等が発生する場合があります。
  - (4) また、家屋倒壊等氾濫想定区域は、一定の仮定を与えて算定しており、(3)の条件に加え、倒壊等する家屋は直接基礎の標準的な木造家屋を想定していること、堤防の宅地側には家屋がない更地の状態で氾濫計算をしていること等の理由から、この区域の境界は厳密ではなく、あくまで目安であることに留意して下さい。
2. 基本事項等
- (1) 作成主体 宮城県
  - (2) 公表年月日 令和5年5月30日（鱒淵川、綱木沢川）  
変更公表年月日 令和5年5月30日（二股川）
  - (3) 対象となる河川  
北上川水系二股川（実施区間）  
左岸：岩手県一関市藤沢町大籠字千松から登米市東和町米谷字森合まで  
右岸：岩手県一関市藤沢町大籠字千松から登米市東和町米谷字大沢まで  
北上川水系鱒淵川（実施区間）  
左岸：登米市東和町米川大綱木から二股川合流点まで  
右岸：登米市東和町米川馬ノ足から二股川合流点まで  
北上川水系綱木沢川（実施区間）  
左岸：登米市東和町米川西綱木から二股川合流点まで  
右岸：登米市東和町米川東綱木から二股川合流点まで
  - (4) 前提となる降雨 二股川流域の24時間の総雨量640.2mm
  - (5) 関係市町村 登米市



凡例

- 市区町境界
- 河川等範囲
- ▨ 家屋倒壊等氾濫想定区域(氾濫流)
- ▭ 実施区間

