

# 鳴瀬川水系河童川 洪水浸水想定区域図（浸水継続時間）

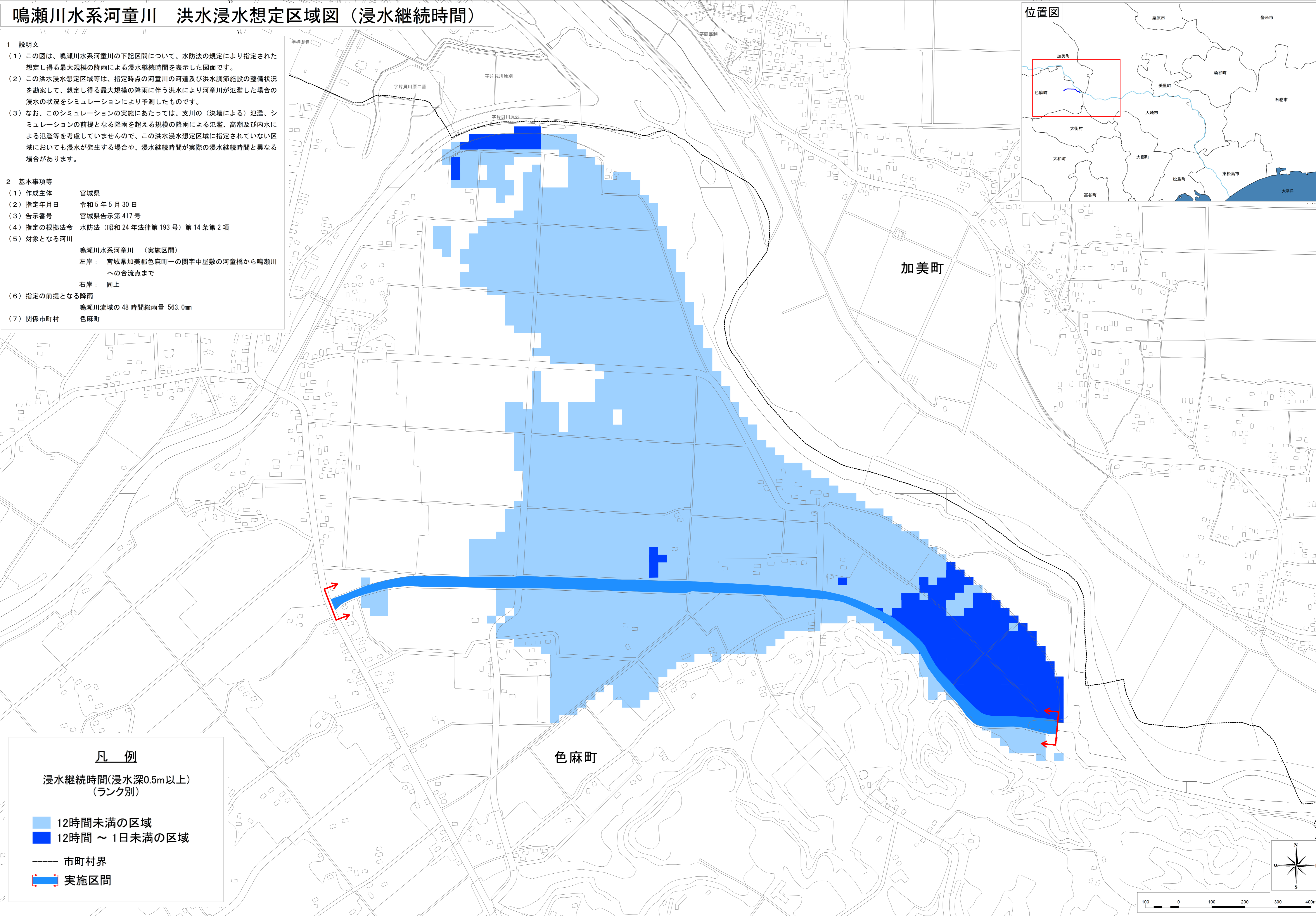
## 1 説明文

- (1) この図は、鳴瀬川水系河童川の下記区間について、水防法の規定により指定された想定し得る最大規模の降雨による浸水継続時間を表示した図面です。
- (2) この洪水浸水想定区域等は、指定時点の河童川の河道及び洪水調節施設の整備状況を勘案して、想定し得る最大規模の降雨に伴う洪水により河童川が氾濫した場合の浸水の状況をシミュレーションにより予測したものです。
- (3) なお、このシミュレーションの実施にあたっては、支川の（決壊による）氾濫、シミュレーションの前提となる降雨を超える規模の降雨による氾濫、高潮及び内水による氾濫等を考慮していませんので、この洪水浸水想定区域に指定されていない区域においても浸水が発生する場合や、浸水継続時間が実際の浸水継続時間と異なる場合があります。

## 2 基本事項等

- (1) 作成主体 宮城県
- (2) 指定年月日 令和5年5月30日
- (3) 告示番号 宮城県告示第417号
- (4) 指定の根拠法令 水防法（昭和24年法律第193号）第14条第2項
- (5) 対象となる河川  
 鳴瀬川水系河童川（実施区間）  
 左岸： 宮城県加美郡色麻町一の関字中屋敷の河童橋から鳴瀬川への合流点まで  
 右岸： 同上
- (6) 指定の前提となる降雨  
 鳴瀬川流域の48時間総雨量 563.0mm
- (7) 関係市町村 色麻町

## 位置図



## 凡例

浸水継続時間(浸水深0.5m以上)  
(ランク別)

- 12時間未満の区域
- 12時間～1日未満の区域

- 市町村界
- 実施区間

100 0 100 200 300 400m

