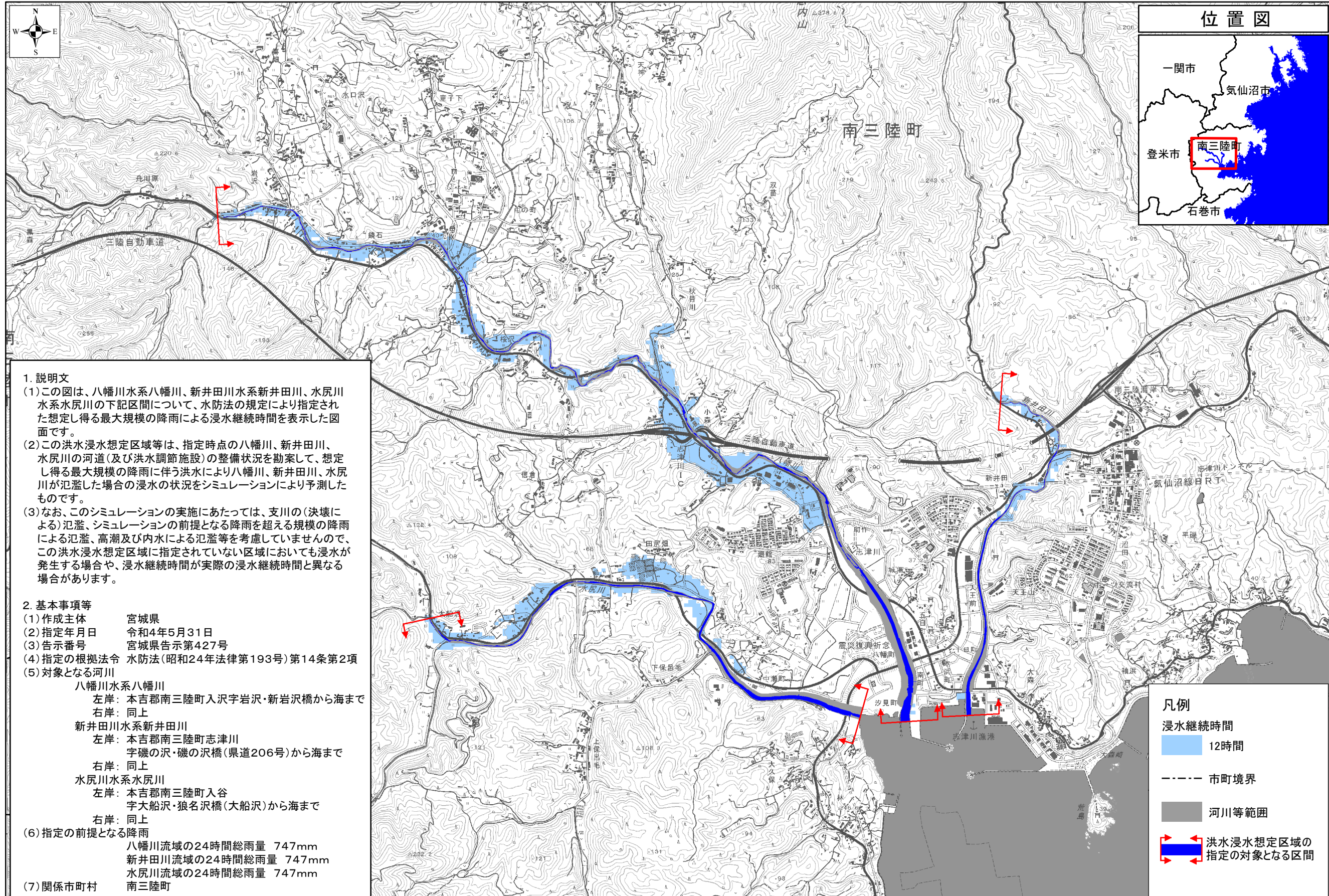


八幡川水系八幡川・新井田川水系新井田川・水尻川水系水尻川 洪水浸水想定区域図（浸水継続時間）



1. 説明文

(1) この図は、八幡川水系八幡川、新井田川水系新井田川、水尻川水系水尻川の下記区間について、水防法の規定により指定された想定し得る最大規模の降雨による浸水継続時間を表示した図面です。

(2) この洪水浸水想定区域等は、指定時点の八幡川、新井田川、水尻川の河道（及び洪水調節施設）の整備状況を勘案して、想定し得る最大規模の降雨に伴う洪水により八幡川、新井田川、水尻川が氾濫した場合の浸水の状況をシミュレーションにより予測したものです。

(3) なお、このシミュレーションの実施にあたっては、支川の（決壊による）氾濫、シミュレーションの前提となる降雨を超える規模の降雨による氾濫、高潮及び内水による氾濫等を考慮していませんので、この洪水浸水想定区域に指定されていない区域においても浸水が発生する場合や、浸水継続時間が実際の浸水継続時間と異なる場合があります。

2. 基本事項等

(1) 作成主体 宮城県
 (2) 指定年月日 令和4年5月31日
 (3) 告示番号 宮城県告示第427号
 (4) 指定の根拠法令 水防法（昭和24年法律第193号）第14条第2項
 (5) 対象となる河川
 八幡川水系八幡川
 左岸：本吉郡南三陸町入沢字岩沢・新岩沢橋から海まで
 右岸：同上
 新井田川水系新井田川
 左岸：本吉郡南三陸町志津川
 字磯の沢・磯の沢橋（県道206号）から海まで
 右岸：同上
 水尻川水系水尻川
 左岸：本吉郡南三陸町入谷
 字大船沢・狼名沢橋（大船沢）から海まで
 右岸：同上
 (6) 指定の前提となる降雨
 八幡川流域の24時間総雨量 747mm
 新井田川流域の24時間総雨量 747mm
 水尻川流域の24時間総雨量 747mm
 (7) 関係市町村 南三陸町

凡例

浸水継続時間
 12時間

----- 市町境界

河川等範囲

洪水浸水想定区域の指定の対象となる区間

縮尺 1:25,000

