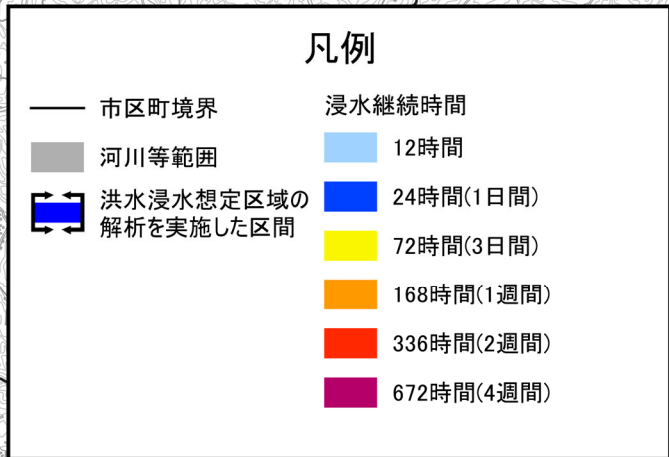
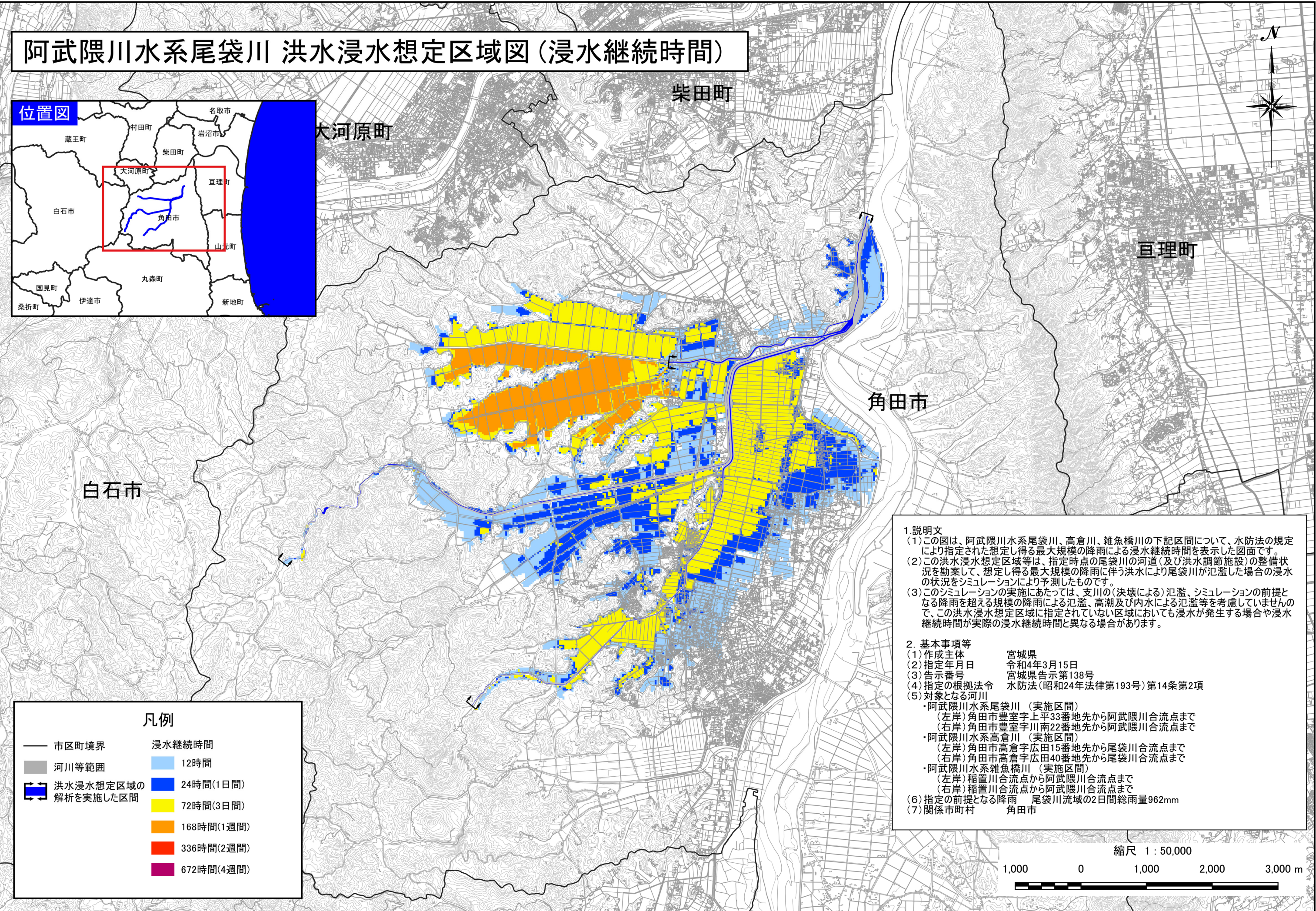
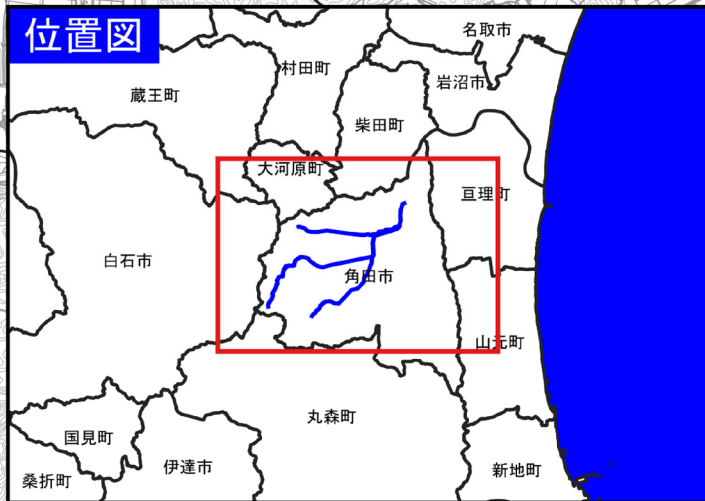


阿武隈川水系尾袋川 洪水浸水想定区域図 (浸水継続時間)

位置図



1. 説明文

- (1) この図は、阿武隈川水系尾袋川、高倉川、雑魚橋川の下記区間について、水防法の規定により指定された想定し得る最大規模の降雨による浸水継続時間を表示した図面です。
- (2) この洪水浸水想定区域等は、指定時点の尾袋川の河道（及び洪水調節施設）の整備状況を勘案して、想定し得る最大規模の降雨に伴う洪水により尾袋川が氾濫した場合の浸水の状況をシミュレーションにより予測したものです。
- (3) このシミュレーションの実施にあたっては、支川の（決壊による）氾濫、シミュレーションの前提となる降雨を超える規模の降雨による氾濫、高潮及び内水による氾濫等を考慮していませんので、この洪水浸水想定区域に指定されていない区域においても浸水が発生する場合や浸水継続時間が実際の浸水継続時間と異なる場合があります。

2. 基本事項等

- (1) 作成主体 宮城県
- (2) 指定年月日 令和4年3月15日
- (3) 告示番号 宮城県告示第138号
- (4) 指定の根拠法令 水防法（昭和24年法律第193号）第14条第2項
- (5) 対象となる河川
 - ・阿武隈川水系尾袋川（実施区間）
（左岸）角田市豊室字上平33番地先から阿武隈川合流点まで
（右岸）角田市豊室字川南22番地先から阿武隈川合流点まで
 - ・阿武隈川水系高倉川（実施区間）
（左岸）角田市高倉字広田15番地先から尾袋川合流点まで
（右岸）角田市高倉字広田40番地先から尾袋川合流点まで
 - ・阿武隈川水系雑魚橋川（実施区間）
（左岸）稲置川合流点から阿武隈川合流点まで
（右岸）稲置川合流点から阿武隈川合流点まで
- (6) 指定の前提となる降雨 尾袋川流域の2日間総雨量962mm
- (7) 関係市町村 角田市

