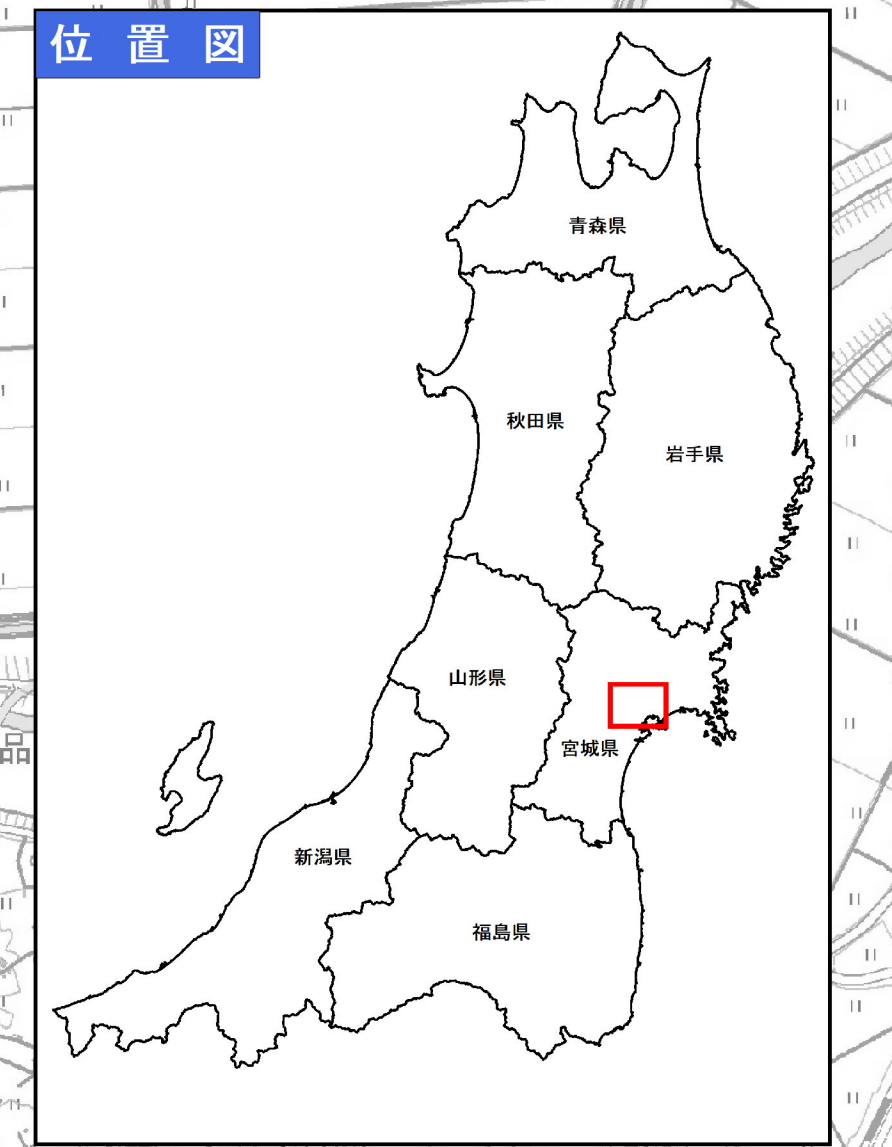
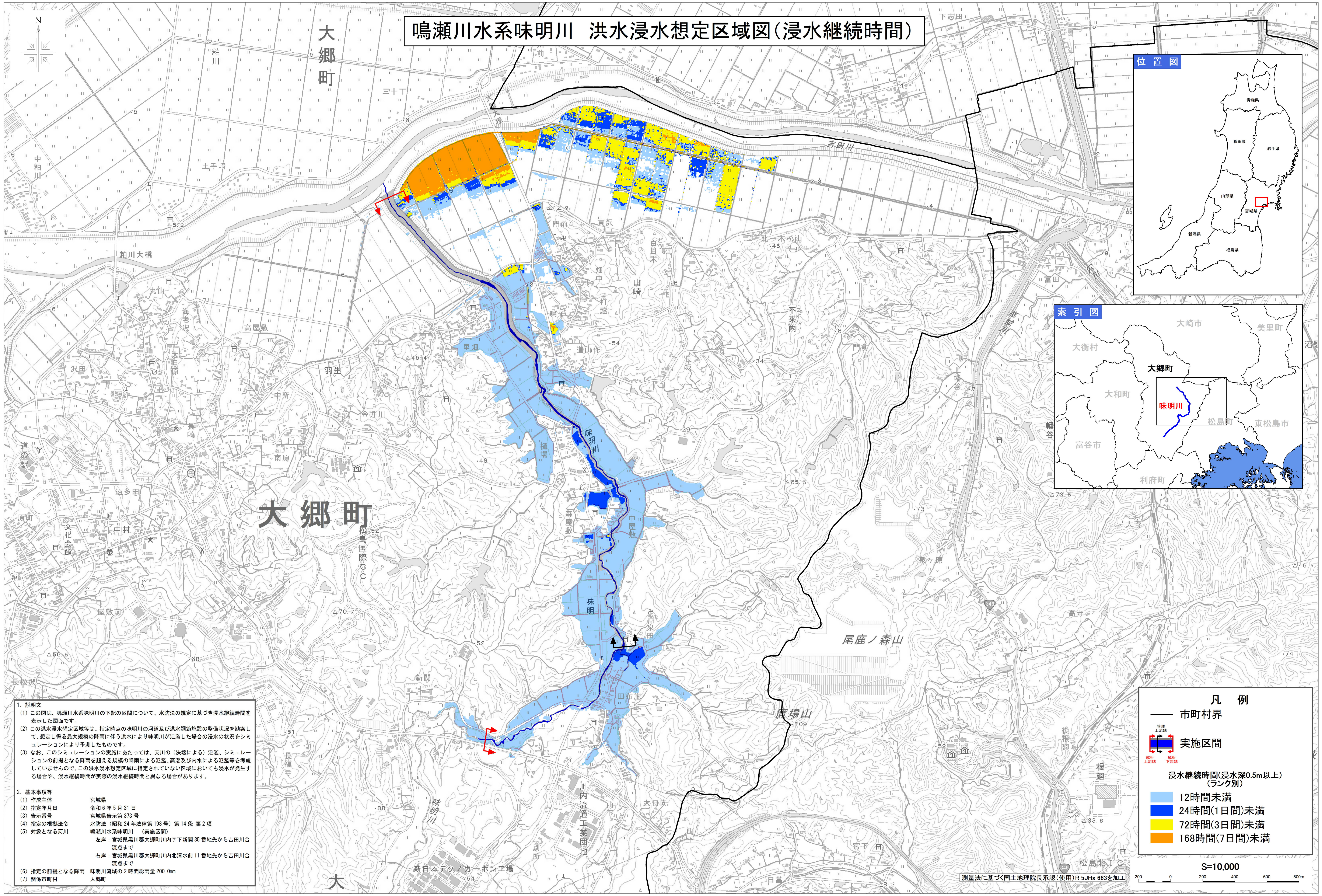


鳴瀬川水系味明川 洪水浸水想定区域図(浸水継続時間)



1. 説明文

(1) この図は、鳴瀬川水系味明川の下記の区間について、水防法の規定に基づき浸水継続時間を表示した図面です。

(2) この洪水浸水想定区域等は、指定時点の味明川の河道及び洪水調節施設の整備状況を勘案して、想定し得る最大規模の降雨に伴う洪水により味明川が氾濫した場合の浸水の状態をシミュレーションにより予測したものです。

(3) なお、このシミュレーションの実施にあたっては、支川の（決壊による）氾濫、シミュレーションの前提となる降雨を超える規模の降雨による氾濫、高潮及び内水による氾濫等を考慮していませんので、この洪水浸水想定区域に指定されていない区域においても浸水が発生する場合があります。浸水継続時間が実際の浸水継続時間と異なる場合があります。

2. 基本事項等

(1) 作成主体 宮城県
 (2) 指定年月日 令和6年5月31日
 (3) 告示番号 宮城県告示第373号
 (4) 指定の根拠法令 水防法（昭和24年法律第193号）第14条第2項
 鳴瀬川水系味明川（実施区間）
 左岸：宮城県黒川郡大郷町川内字下新聞35番地先から吉田川合流点まで
 右岸：宮城県黒川郡大郷町川内北清水町11番地先から吉田川合流点まで
 (6) 指定の前提となる降雨 味明川流域の2時間総雨量200.0mm
 (7) 関係市町村 大郷町

凡例

— 市町村界

実施区間

浸水継続時間(浸水深0.5m以上)
(ランク別)

- 12時間未満
- 24時間(1日間)未満
- 72時間(3日間)未満
- 168時間(7日間)未満

S=10,000

測量法に基づく国土地理院長承認(使用)R5JHs 663を加工