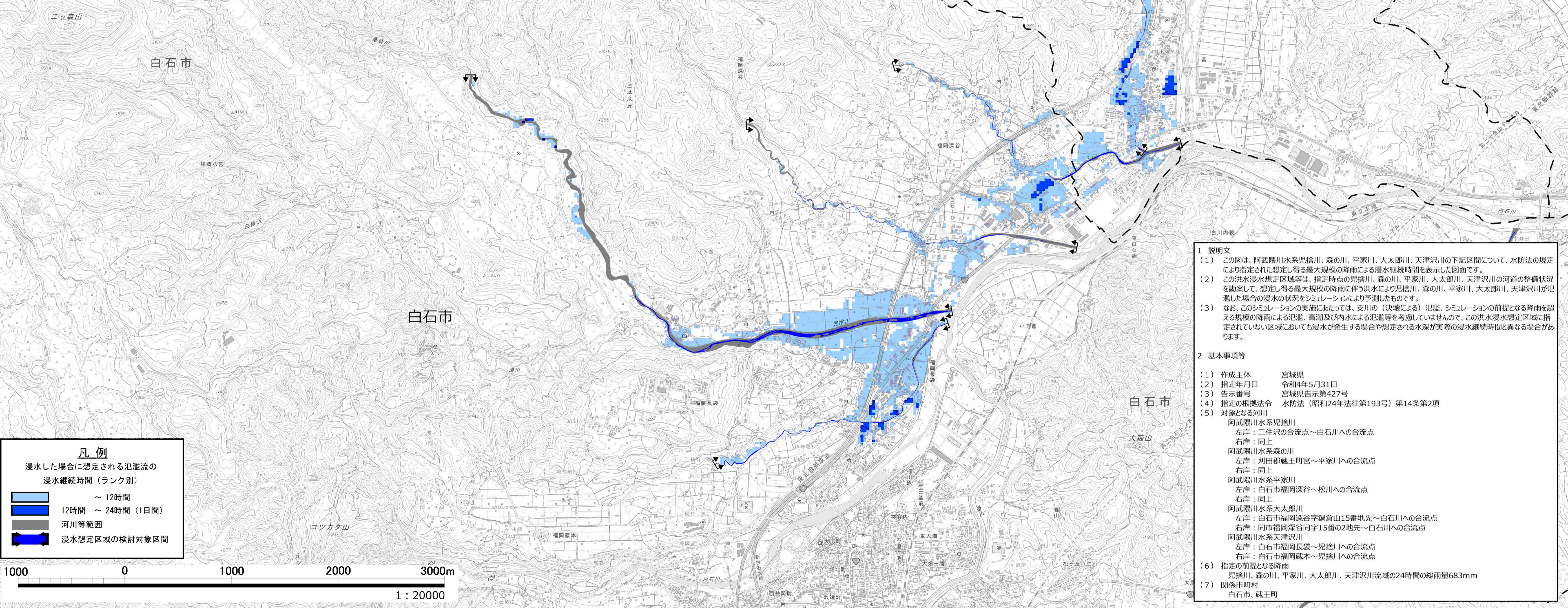
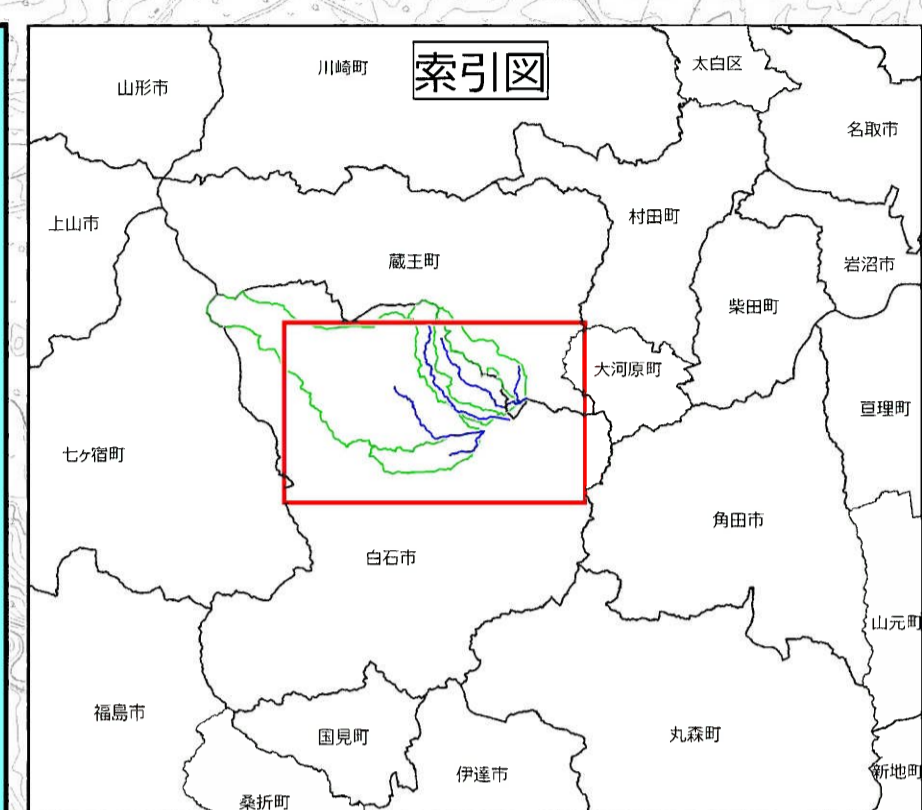


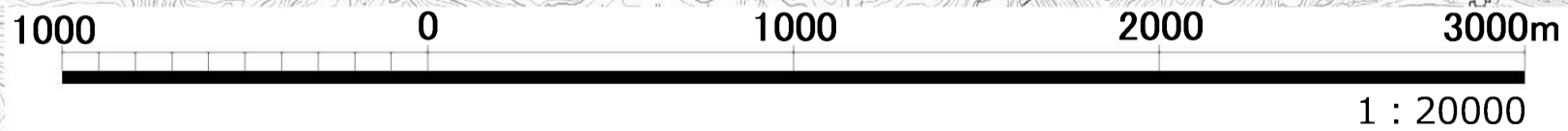
阿武隈川水系 児捨川圏域 洪水浸水想定区域図（浸水継続時間）



凡例

浸水した場合に想定される氾濫流の浸水継続時間（ランク別）

Light Blue	～ 12時間
Dark Blue	12時間 ～ 24時間（1日間）
Blue outline	河川等範囲
Blue outline with arrows	浸水想定区域の検討対象区間



- 1 説明文**
- この図は、阿武隈川水系児捨川、森の川、平家川、大太郎川、天津沢川の下記区間について、水防法の規定により指定された想定される最大規模の降雨による浸水継続時間を表示した図面です。
 - この洪水浸水想定区域等は、指定時点の児捨川、森の川、平家川、大太郎川、天津沢川の河道の整備状況を勘案して、想定される最大規模の降雨に伴う洪水により児捨川、森の川、平家川、大太郎川、天津沢川が氾濫した場合の浸水の状況をシミュレーションにより予測したものです。
 - なお、このシミュレーションの実施にあたっては、支川の（決壊による）氾濫、シミュレーションの前提となる降雨を超える規模の降雨による氾濫、高潮及び内水による氾濫等を考慮していませんので、この洪水浸水想定区域に指定されていない区域においても浸水が発生する場合や想定される水深が実際の浸水継続時間と異なる場合があります。
- 2 基本事項等**
- 作成主体 宮城県
 - 指定年月日 令和4年5月31日
 - 告示番号 宮城県告示第427号
 - 指定の根拠法令 水防法（昭和24年法律第193号）第14条第2項
 - 対象となる河川
 - 阿武隈川水系児捨川
 - 左岸：三住沢の合流点～白石川への合流点
 - 右岸：同上
 - 阿武隈川水系森の川
 - 左岸：刈田郡蔵王町宮～平家川への合流点
 - 右岸：同上
 - 阿武隈川水系平家川
 - 左岸：白石市福岡深谷～松川への合流点
 - 右岸：同上
 - 阿武隈川水系大太郎川
 - 左岸：白石市福岡深谷字鶴倉山15番地先～白石川への合流点
 - 右岸：同市福岡深谷同字15番の2地先～白石川への合流点
 - 阿武隈川水系天津沢川
 - 左岸：白石市福岡長袋～児捨川への合流点
 - 右岸：白石市福岡蔵本～児捨川への合流点
 - 指定の前提となる降雨
 - 児捨川、森の川、平家川、大太郎川、天津沢川流域の24時間の総雨量683mm
 - 関係市町村
 - 白石市、蔵王町

この地図の作成に当たっては、国土地理院長の承認を得て、同院発行の電子地形図25000を使用した。（承認番号 R 3JHs 740）