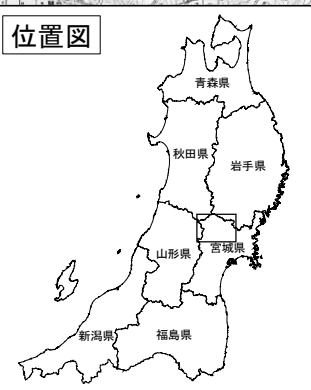


# 北上水系芋塚川 洪水浸水想定区域図 (浸水継続時間)

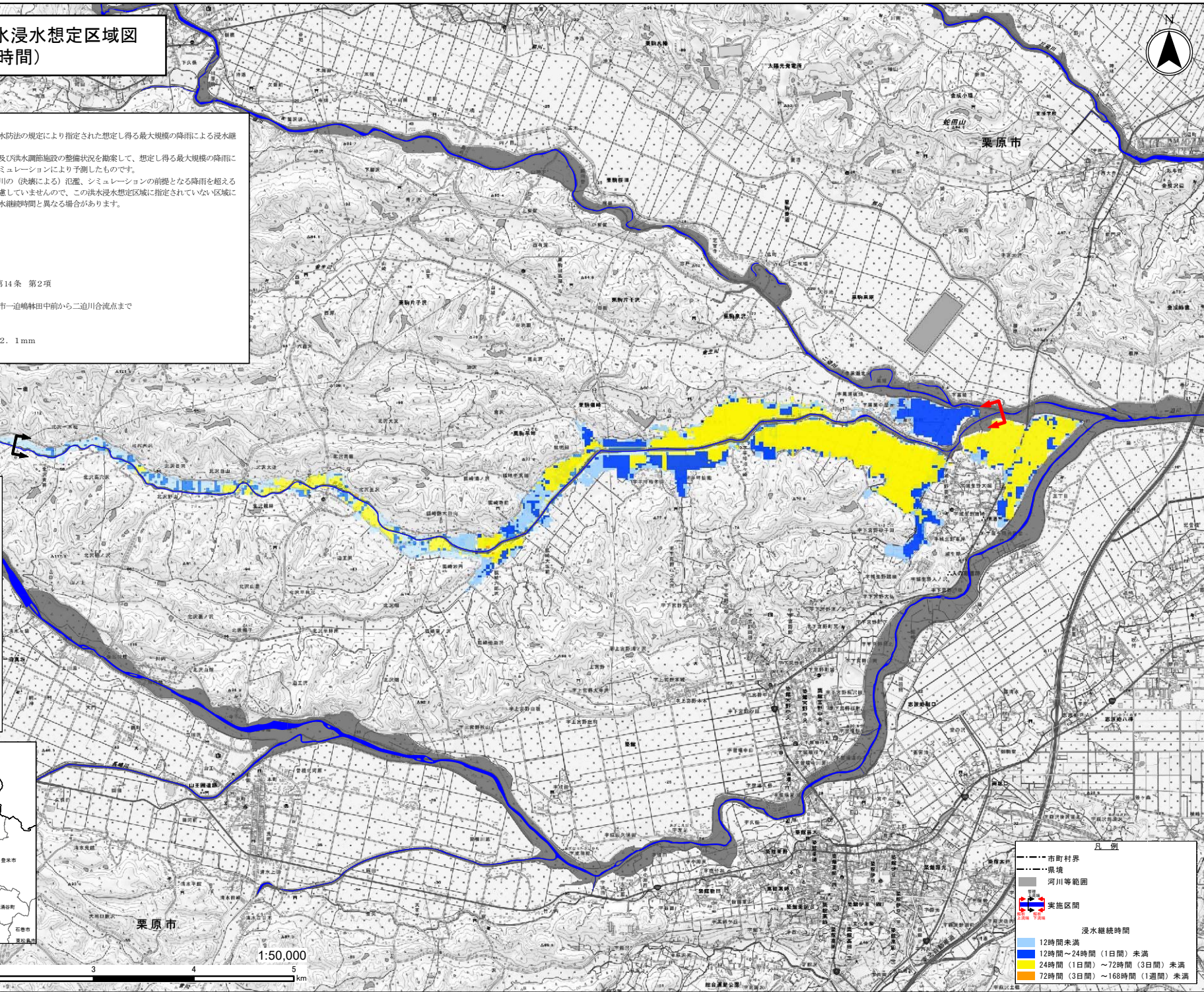


1. 説明文
- (1) この図は、北上水系芋塚川の下記の区間について、水防法の規定により指定された想定し得る最大規模の降雨による浸水継続時間を表示した図面です。
  - (2) この洪水浸水想定区域等は、指定時点の芋塚川の河道及び洪水調節施設の整備状況を勘案して、想定し得る最大規模の降雨に伴う洪水により芋塚川が氾濫した場合の浸水の状況をシミュレーションにより予測したものです。
  - (3) なお、このシミュレーションの実施にあたっては、支川の（決壊による）氾濫、シミュレーションの前掲となる降雨を超える規模の降雨による氾濫、高潮及び内水による氾濫等を考慮していませんので、この洪水浸水想定区域に指定されていない区域においても浸水が発生する場合や浸水継続時間が実際の浸水継続時間と異なる場合があります。
2. 基本事項等
- (1) 作成主体 宮城県
  - (2) 指定年月日 平成29年5月30日  
変更年月日 令和6年5月31日
  - (3) 告示番号 宮城県告示第537号  
変更告示番号 宮城県告示第369号
  - (4) 根拠法令 水防法（昭和24年法律第193号）第14条 第2項
  - (5) 対象となる河川  
・北上水系芋塚川（実施区間） 左岸：宮城県栗原市一迫輪林田中前から二迫川合流点まで  
右岸：同上
  - (6) 指定の前提となる降雨  
北上水系芋塚川 迫川流域の2日間総雨量 462.1mm
  - (7) 関係市町村 栗原市

## 位置図



## 索引図



凡例

- 市町村界
- 県境
- 河川等範囲
- 実施区間

浸水継続時間

12時間未満	12時間～24時間（1日間）未満	24時間（1日間）～72時間（3日間）未満	72時間（3日間）～168時間（1週間）未満
--------	------------------	-----------------------	------------------------

1:50,000

