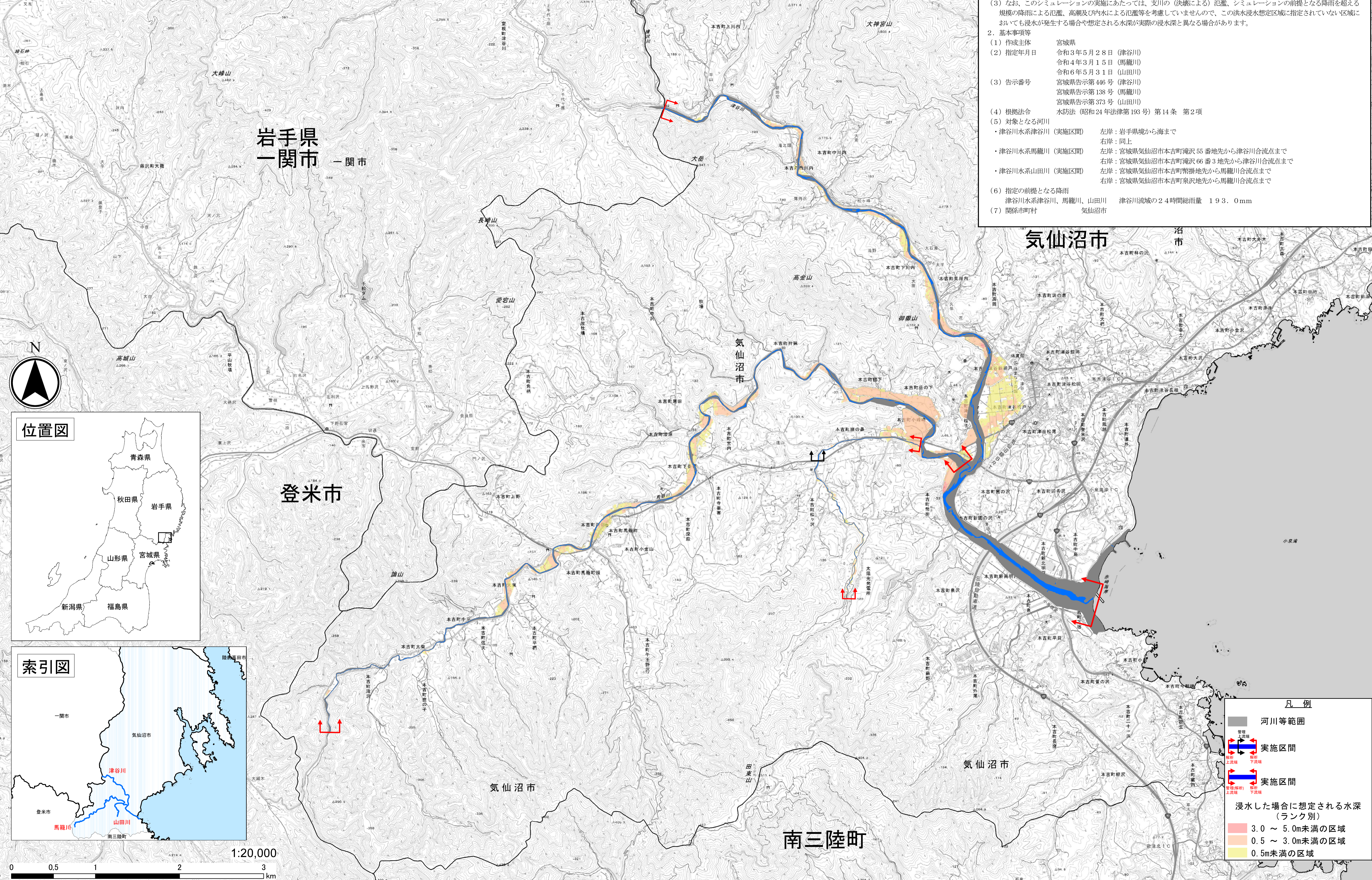


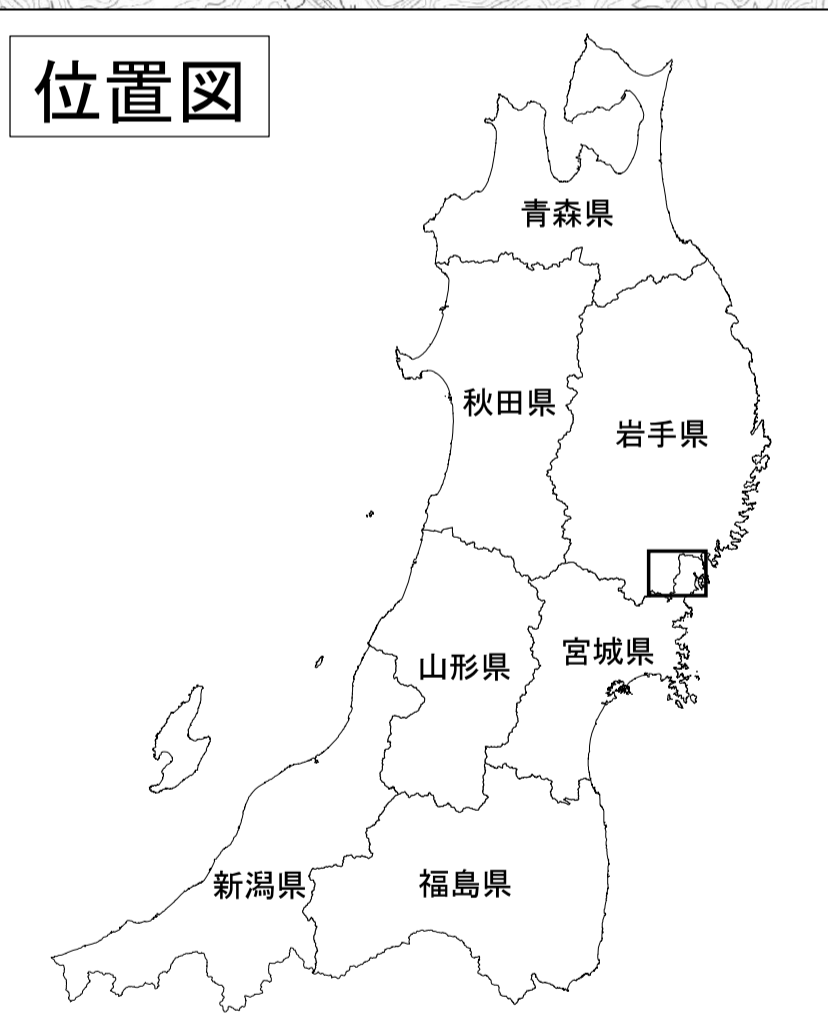
津谷川水系津谷川・馬籠川・山田川 洪水浸水想定区域図 (計画規模)

1. 説明文
 - (1) この図は、津谷川水系津谷川、馬籠川、山田川の下記の区間について、水防法の規定に基づき計画降雨により浸水が想定される区域、浸水した場合に想定される水深を表示した図面です。
 - (2) この洪水浸水想定区域等は、指定時点の津谷川、馬籠川、山田川の河道及び洪水調節施設の整備状況を勘案して、洪水防衛に関する計画の基本となる年超過確率が津谷川、馬籠川、山田川で1/30（毎年、1年間にその規模を超える洪水が発生する確率が1/30（3.33%））、の降雨に伴う洪水により津谷川、馬籠川、山田川が氾濫した場合の浸水の状況をシミュレーションにより予測したものです。
 - (3) なお、このシミュレーションの実施にあたっては、支川の（洪壊による）氾濫、シミュレーションの前提となる降雨を超える規模の降雨による氾濫、高潮及び内水による氾濫等を考慮していませんので、この洪水浸水想定区域に指定されていない区域においても浸水が発生する場合や想定される水深が実際の浸水深と異なる場合があります。
2. 基本事項等

(1) 作成主体	宮城県
(2) 指定年月日	令和3年5月28日（津谷川） 令和4年3月15日（馬籠川） 令和6年5月31日（山田川）
(3) 告示番号	宮城県告示第446号（津谷川） 宮城県告示第138号（馬籠川） 宮城県告示第373号（山田川）
(4) 根拠法令	水防法（昭和24年法律第193号）第14条 第2項
(5) 対象となる河川	・津谷川水系津谷川（実施区間） 左岸：岩手県境から海まで 右岸：同上 ・津谷川水系馬籠川（実施区間） 左岸：宮城県気仙沼市本吉町滝沢55番地先から津谷川合流点まで 右岸：宮城県気仙沼市本吉町滝沢66番3地先から津谷川合流点まで ・津谷川水系山田川（実施区間） 左岸：宮城県気仙沼市本吉町幣掛地先から馬籠川合流点まで 右岸：宮城県気仙沼市本吉町泉沢地先から馬籠川合流点まで
(6) 指定の前提となる降雨	津谷川水系津谷川、馬籠川、山田川 津谷川流域の2.4時間総雨量 193.0mm
(7) 関係市町村	気仙沼市



位置図



索引図



1:20,000



凡例

- 河川等範囲
- 実施区間
- 実施区間
- 浸水した場合に想定される水深 (ランク別)
 - 3.0 ~ 5.0m未滿の区域
 - 0.5 ~ 3.0m未滿の区域
 - 0.5m未滿の区域