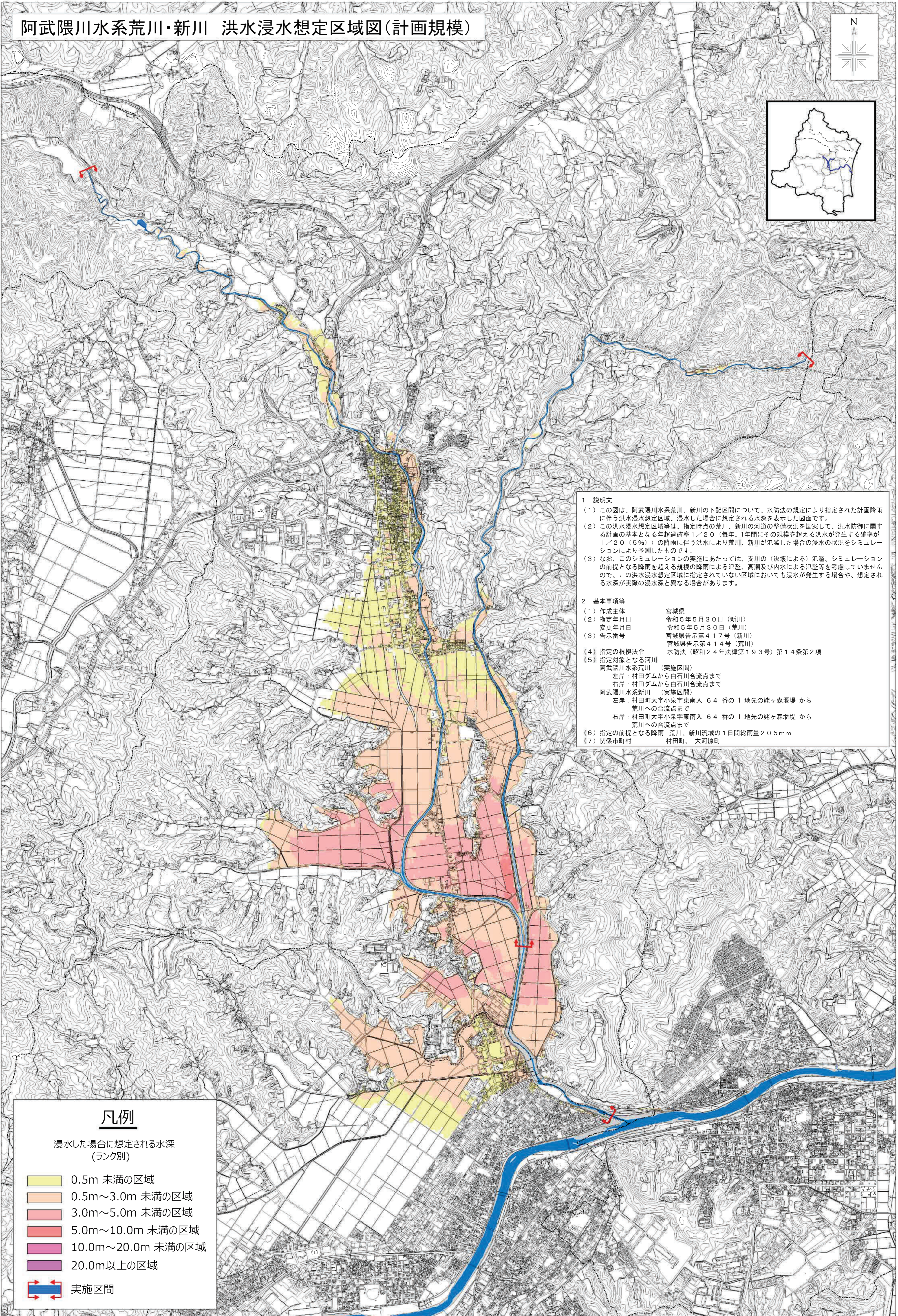
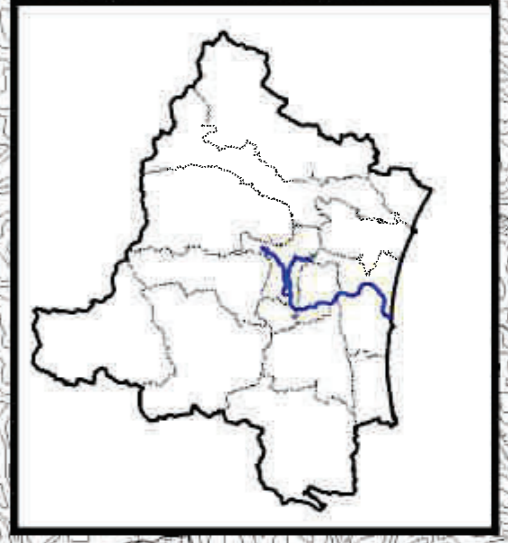


阿武隈川水系荒川・新川 洪水浸水想定区域図(計画規模)



1 説明文

(1) この図は、阿武隈川水系荒川、新川の下記区間について、水防法の規定により指定された計画降雨に伴う洪水浸水想定区域、浸水した場合に想定される水深を表示した図面です。

(2) この洪水浸水想定区域等は、指定時点の荒川、新川の河道の整備状況を勘案して、洪水防衛に関する計画の基本となる年超過確率 $1/20$ （毎年、1年間にその規模を超える洪水が発生する確率が $1/20$ （5%））の降雨に伴う洪水により荒川、新川が氾濫した場合の浸水の状況をシミュレーションにより予測したものです。

(3) なお、このシミュレーションの実施にあたっては、支川の（決壊による）氾濫、シミュレーションの前提となる降雨を超える規模の降雨による氾濫、高潮及び内水による氾濫等を考慮していませんので、この洪水浸水想定区域に指定されていない区域においても浸水が発生する場合や、想定される水深が実際の浸水深と異なる場合があります。

2 基本事項等

(1) 作成主体 宮城県
(2) 指定年月日 令和5年5月30日（新川）
変更年月日 令和5年5月30日（荒川）
(3) 告示番号 宮城県告示第417号（新川）
宮城県告示第414号（荒川）
(4) 指定の根拠法令 水防法（昭和24年法律第193号）第14条第2項
(5) 指定対象となる河川
阿武隈川水系荒川（実施区間）
左岸：村田ダムから白石川合流点まで
右岸：村田ダムから白石川合流点まで
阿武隈川水系新川（実施区間）
左岸：村田町大字小泉字東南入 64 番の1 地先の姥ヶ森堰堤 から
荒川への合流点まで
右岸：村田町大字小泉字東南入 64 番の1 地先の姥ヶ森堰堤 から
荒川への合流点まで
(6) 指定の前提となる降雨 荒川、新川流域の1日間総雨量205mm
(7) 関係市町村 村田町、大河原町

凡例

浸水した場合に想定される水深
(ランク別)

- 0.5m 未満の区域
- 0.5m~3.0m 未満の区域
- 3.0m~5.0m 未満の区域
- 5.0m~10.0m 未満の区域
- 10.0m~20.0m 未満の区域
- 20.0m以上の区域

実施区間

この地図の作成に当たっては、国土地理院長の承認を得て、同院発行の数値地図（国土基本情報）電子国土基本図（地図情報）を使用した。（承認番号R 4Jhs 788）