

# 鳴瀬川水系立堀川・新八ヶ村江川、北上川水系八ヶ村江川 洪水浸水想定区域図（想定最大規模）

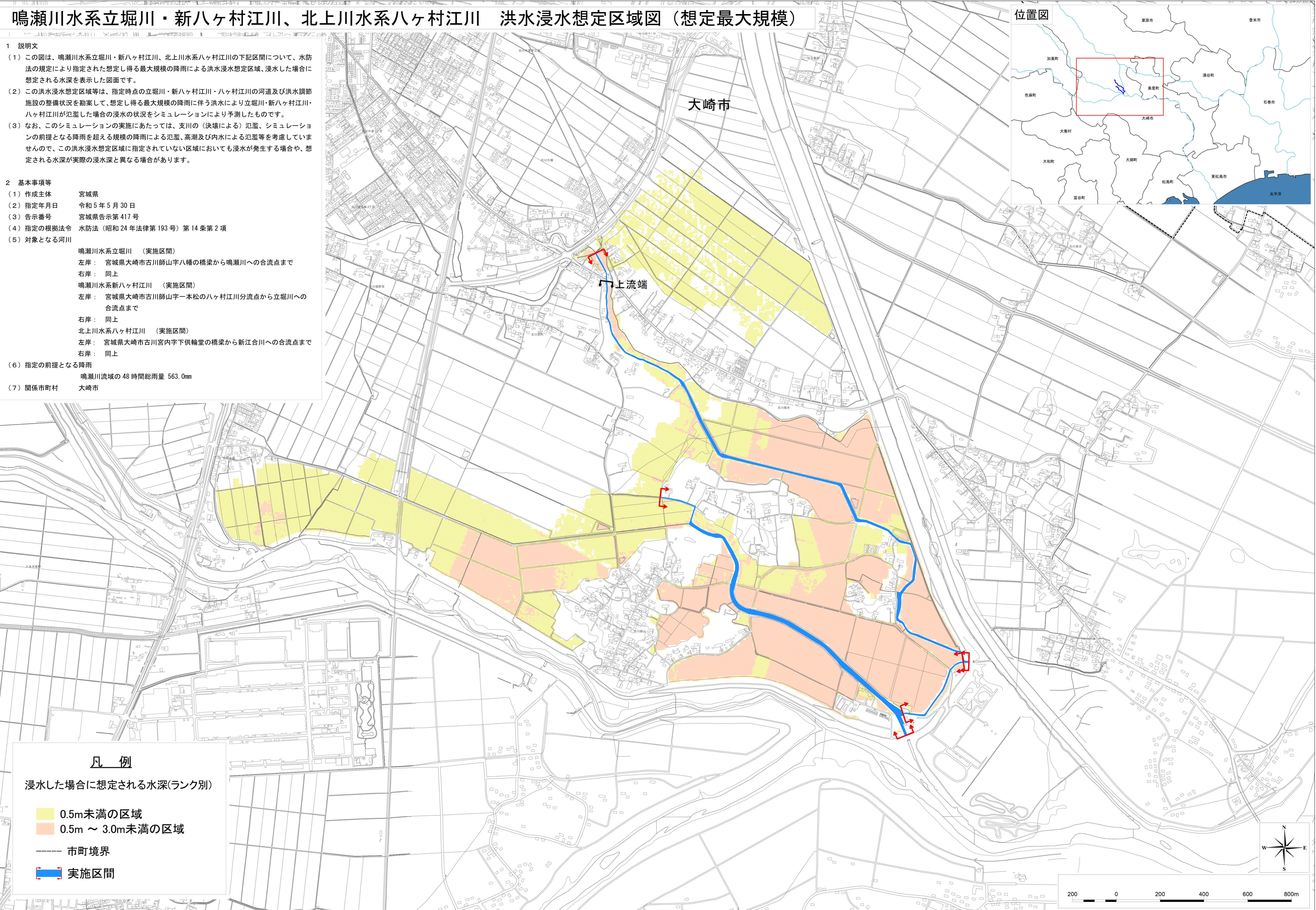
## 1 説明文

- (1) この図は、鳴瀬川水系立堀川・新八ヶ村江川、北上川水系八ヶ村江川の下記区間について、水防法の規定により指定された想定し得る最大規模の降雨による洪水浸水想定区域、浸水した場合に想定される水深を表示した図面です。
- (2) この洪水浸水想定区域等は、指定時点の立堀川・新八ヶ村江川・八ヶ村江川の河道及び洪水調節施設の整備状況を勘案して、想定し得る最大規模の降雨に伴う洪水により立堀川・新八ヶ村江川・八ヶ村江川が氾濫した場合の浸水の状況をシミュレーションにより予測したものです。
- (3) なお、このシミュレーションの実施にあたっては、支川の（決壊による）氾濫、シミュレーションの前提となる降雨を超える規模の降雨による氾濫、高潮及び内水による氾濫等を考慮していませんので、この洪水浸水想定区域に指定されていない区域においても浸水が発生する場合や、想定される水深が実際の浸水深と異なる場合があります。

## 2 基本事項等

- (1) 作成主体 宮城県
- (2) 指定年月日 令和5年5月30日
- (3) 告示番号 宮城県告示第417号
- (4) 指定の根拠法令 水防法（昭和24年法律第193号）第14条第2項
- (5) 対象となる河川
  - 鳴瀬川水系立堀川（実施区間）  
左岸： 宮城県大崎市古川師山字八幡の橋梁から鳴瀬川への合流点まで  
右岸： 同上
  - 鳴瀬川水系新八ヶ村江川（実施区間）  
左岸： 宮城県大崎市古川師山字一本松の八ヶ村江川分流点から立堀川への合流点まで  
右岸： 同上
  - 北上川水系八ヶ村江川（実施区間）  
左岸： 宮城県大崎市古川宮内字下供輪堂の橋梁から新江合川への合流点まで  
右岸： 同上
- (6) 指定の前提となる降雨 鳴瀬川流域の48時間総雨量 563.0mm
- (7) 関係市町村 大崎市

## 位置図



## 凡例

浸水した場合に想定される水深(ランク別)

- 0.5m未満の区域
- 0.5m ~ 3.0m未満の区域

市町境界

実施区間

200 0 200 400 600 800m