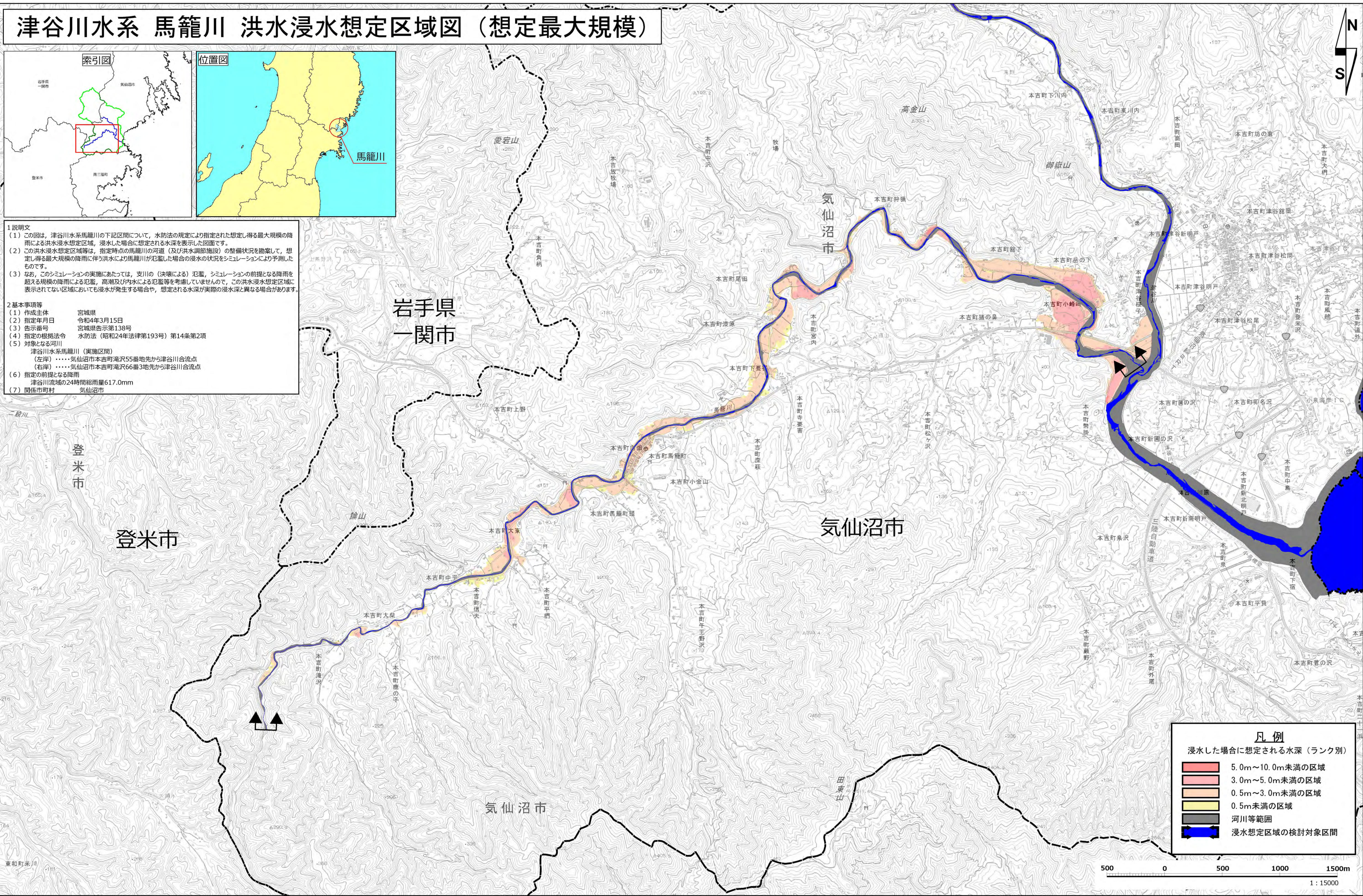


# 津谷川水系 馬籠川 洪水浸水想定区域図 (想定最大規模)



- 1 説明文
- この図は、津谷川水系馬籠川の下記区間について、水防法の規定により指定された想定し得る最大規模の降雨による洪水浸水想定区域、浸水した場合に想定される水深を表示した図面です。
  - この洪水浸水想定区域等は、指定時点の馬籠川の河道（及び洪水調節施設）の整備状況を勘案して、想定し得る最大規模の降雨に伴う洪水により馬籠川が氾濫した場合の浸水の状況をシミュレーションにより予測したものです。
  - なお、このシミュレーションの実施にあたっては、支川の（決壊による）氾濫、シミュレーションの前提となる降雨を超える規模の降雨による氾濫、高潮及び内水による氾濫等を考慮していませんので、この洪水浸水想定区域に表示されていない区域においても浸水が発生する場合は、想定される水深が実際の浸水深と異なる場合があります。
- 2 基本事項等
- 作成主体 宮城県
  - 指定年月日 令和4年3月15日
  - 告示番号 宮城県告示第138号
  - 指定の根拠法令 水防法（昭和24年法律第193号）第14条第2項
  - 対象となる河川 津谷川水系馬籠川（実施区間）  
 (左岸) .....気仙沼市本吉町滝沢55番地先から津谷川合流点  
 (右岸) .....気仙沼市本吉町滝沢66番3地先から津谷川合流点
  - 指定の前提となる降雨 津谷川流域の24時間総雨量617.0mm
  - 関係市町村 気仙沼市



凡例

浸水した場合に想定される水深（ランク別）

5.0m～10.0m未満の区域
3.0m～5.0m未満の区域
0.5m～3.0m未満の区域
0.5m未満の区域
河川等範囲
浸水想定区域の検討対象区間

この地図の作成に当たっては、国土地理院長の承認を得て、同院発行の数値地図（国土基本情報）電子国土基本図（地図情報）を使用した。（承認番号 R 2JHs 422）