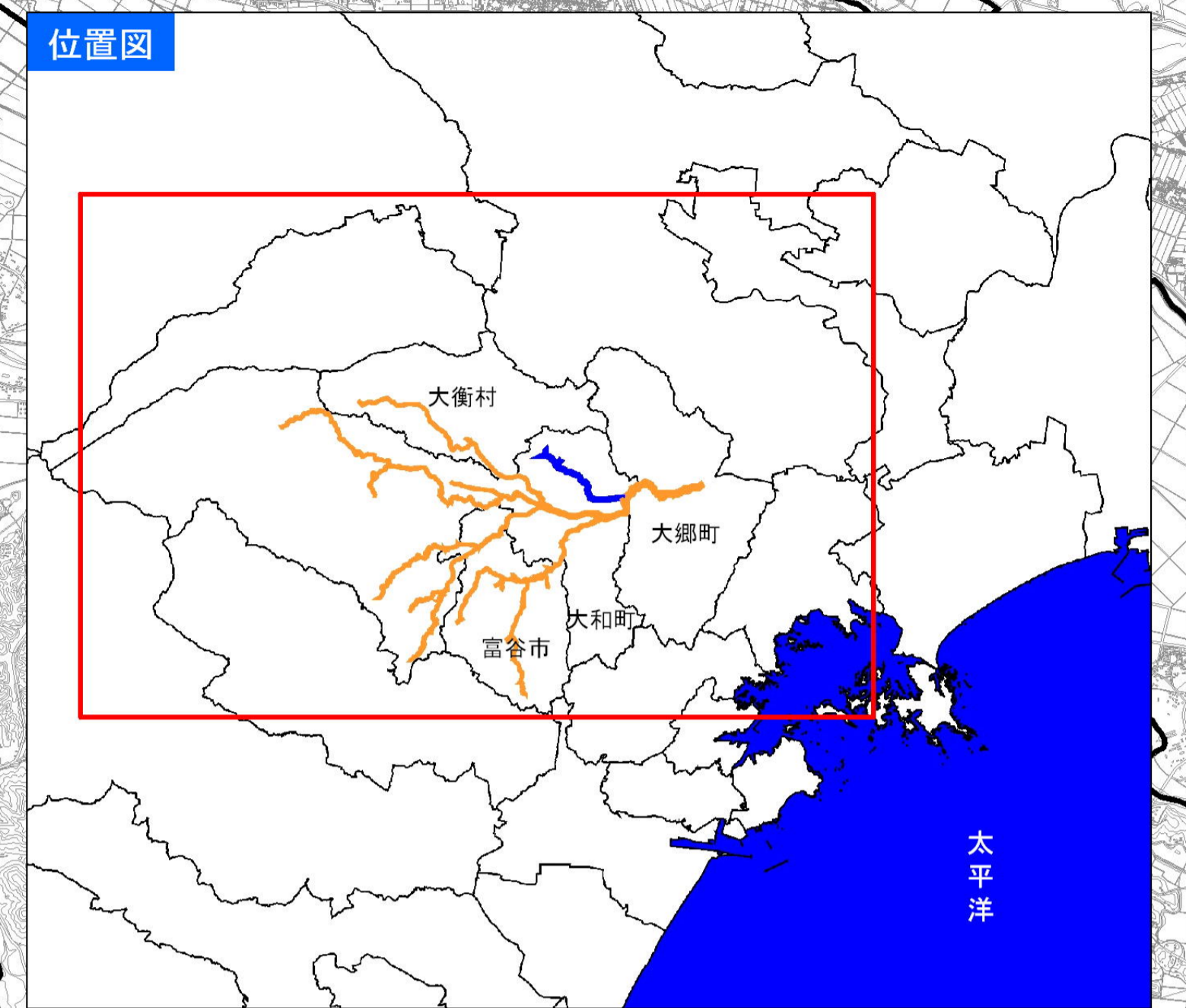
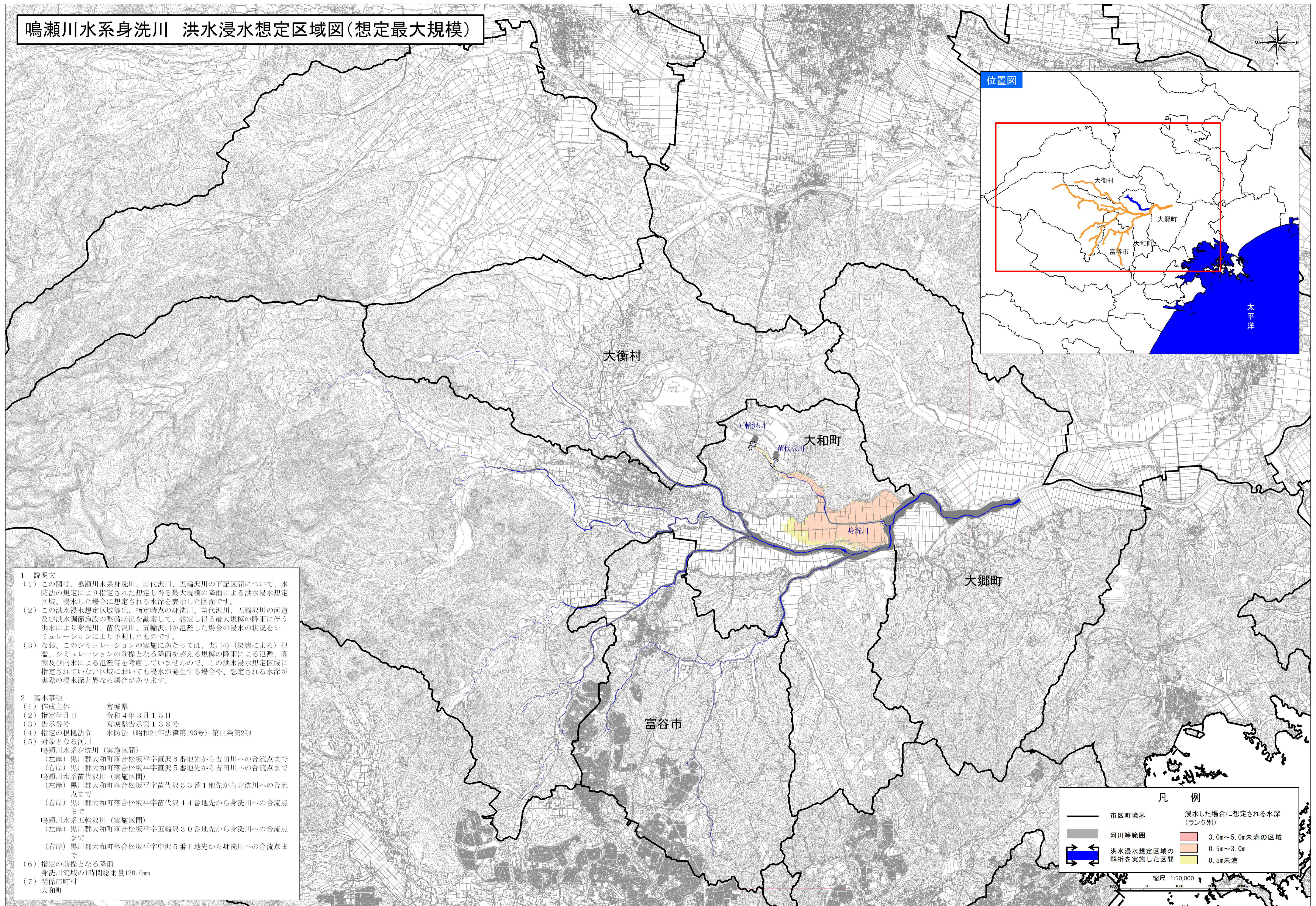


鳴瀬川水系身洗川 洪水浸水想定区域図(想定最大規模)



1 説明文

(1) この図は、鳴瀬川水系身洗川、苗代沢川、五輪沢川の下記区間について、水防法の規定により指定された想定し得る最大規模の降雨による洪水浸水想定区域、浸水した場合に想定される水深を表示した図面です。

(2) この洪水浸水想定区域等は、指定時点の身洗川、苗代沢川、五輪沢川の河道及び洪水調節施設の整備状況を勘案して、想定し得る最大規模の降雨に伴う洪水により身洗川、苗代沢川、五輪沢川が氾濫した場合の浸水の状況をシミュレーションにより予測したものです。

(3) なお、このシミュレーションの実施にあたっては、支川の(決壊による)氾濫、シミュレーションの前提となる降雨を超える規模の降雨による氾濫、高潮及び内水による氾濫等を考慮していませんので、この洪水浸水想定区域に指定されていない区域においても浸水が発生する場合や、想定される水深が実際の浸水深と異なる場合があります。

2 基本事項

(1) 作成主体 宮城県
 (2) 指定年月日 令和4年3月15日
 (3) 告示番号 宮城県告示第138号
 (4) 指定の根拠法令 水防法(昭和24年法律第193号)第14条第2項
 (5) 対象となる河川
 鳴瀬川水系身洗川(実施区間)
 (左岸) 黒川郡大和町落合松坂平字直沢6番地先から吉田川への合流点まで
 (右岸) 黒川郡大和町落合松坂平字直沢5番地先から吉田川への合流点まで
 鳴瀬川水系苗代沢川(実施区間)
 (左岸) 黒川郡大和町落合松坂平字苗代沢53番1地先から身洗川への合流点まで
 (右岸) 黒川郡大和町落合松坂平字苗代沢44番地先から身洗川への合流点まで
 鳴瀬川水系五輪沢川(実施区間)
 (左岸) 黒川郡大和町落合松坂平字五輪沢30番地先から身洗川への合流点まで
 (右岸) 黒川郡大和町落合松坂平字中沢5番1地先から身洗川への合流点まで

(6) 指定の前提となる降雨
 身洗川流域の1時間総雨量120.0mm

(7) 関係市町村
 大和町

凡例

	市区町境界		浸水した場合に想定される水深(ランク別)
	河川等範囲		3.0m~5.0m未満の区域
	洪水浸水想定区域の解析を実施した区間		0.5m~3.0m
			0.5m未満

縮尺 1:50,000