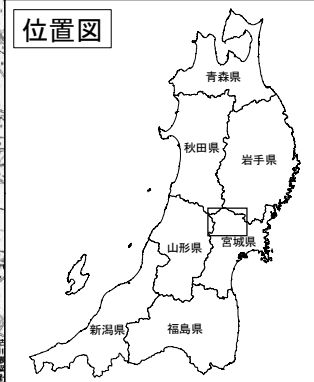
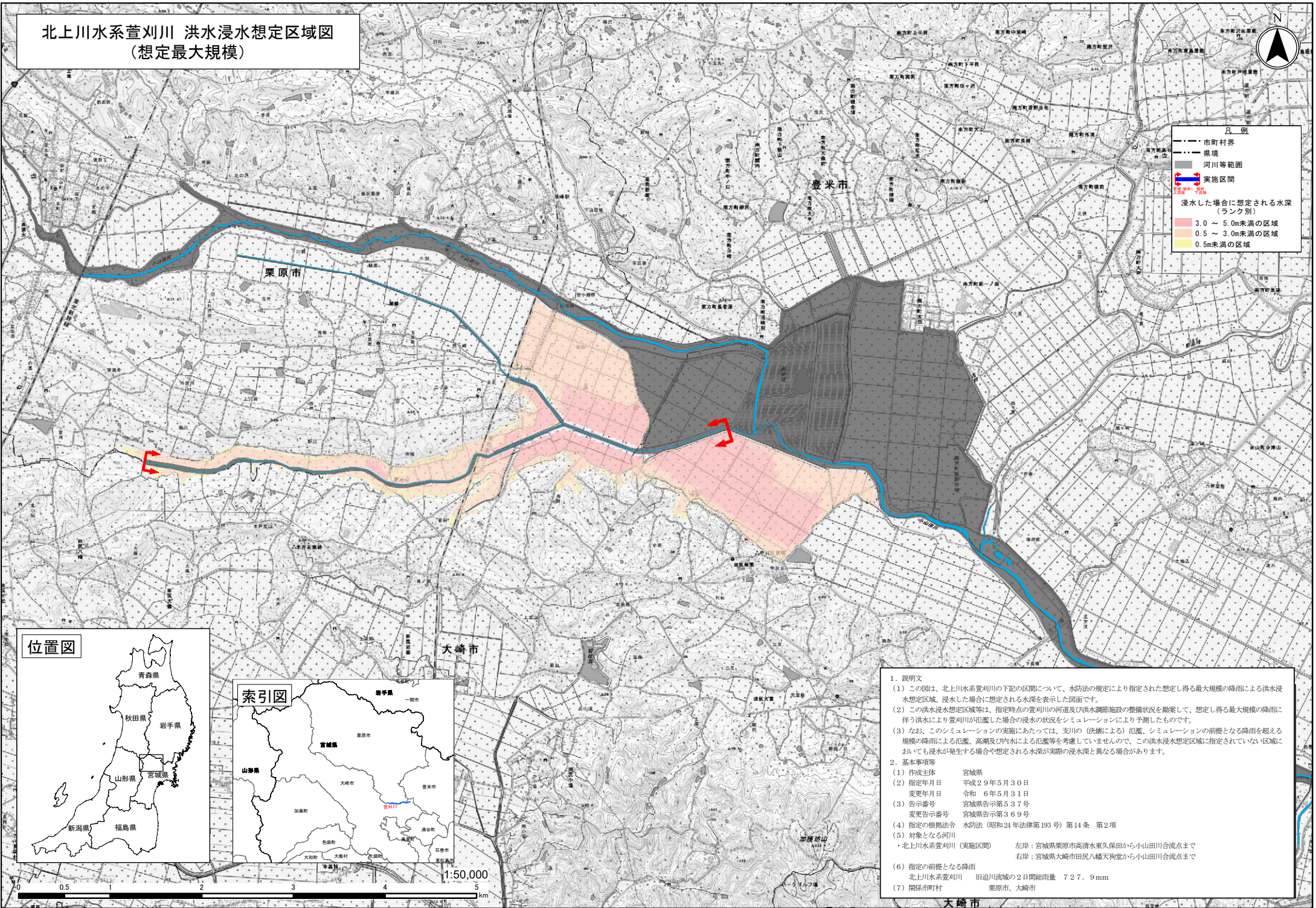


北上川水系萱刈川 洪水浸水想定区域図 (想定最大規模)



1. 説明文
- (1) この図は、北上川水系萱刈川の下記の区間について、水防法の規定により指定された想定される最大規模の降雨による洪水浸水想定区域、浸水した場合に想定される水深を表示した図面です。
 - (2) この洪水浸水想定区域等は、指定時点の萱刈川の河道及び洪水調節施設の整備状況を勘案して、想定される最大規模の降雨に伴う洪水により萱刈川が氾濫した場合の浸水の状況をシミュレーションにより予測したものです。
 - (3) なお、このシミュレーションの実施にあたっては、支川の（決壊による）氾濫、シミュレーションの前掲となる降雨を超える規模の降雨による氾濫、高潮及び内水による氾濫等を考慮していませんので、この洪水浸水想定区域に指定されていない区域においても浸水が発生する場合や想定される水深が実際の浸水深と異なる場合があります。
2. 基本事項等
- (1) 作成主体 宮城県
 - (2) 指定年月日 平成29年5月30日
変更年月日 令和6年5月31日
 - (3) 告示番号 宮城県告示第537号
変更告示番号 宮城県告示第369号
 - (4) 指定の根拠法令 水防法（昭和24年法律第193号）第14条 第2項
 - (5) 対象となる河川
・北上川水系萱刈川（実施区間） 左岸：宮城県栗原市高清水東久保田から小山田川合流点まで
右岸：宮城県大崎市田尻八幡天狗堂から小山田川合流点まで
 - (6) 指定の前掲となる降雨 北上川水系萱刈川 旧迫川流域の2日間総雨量 7 2.7、9mm
 - (7) 関係市町村 栗原市、大崎市

1:50,000

