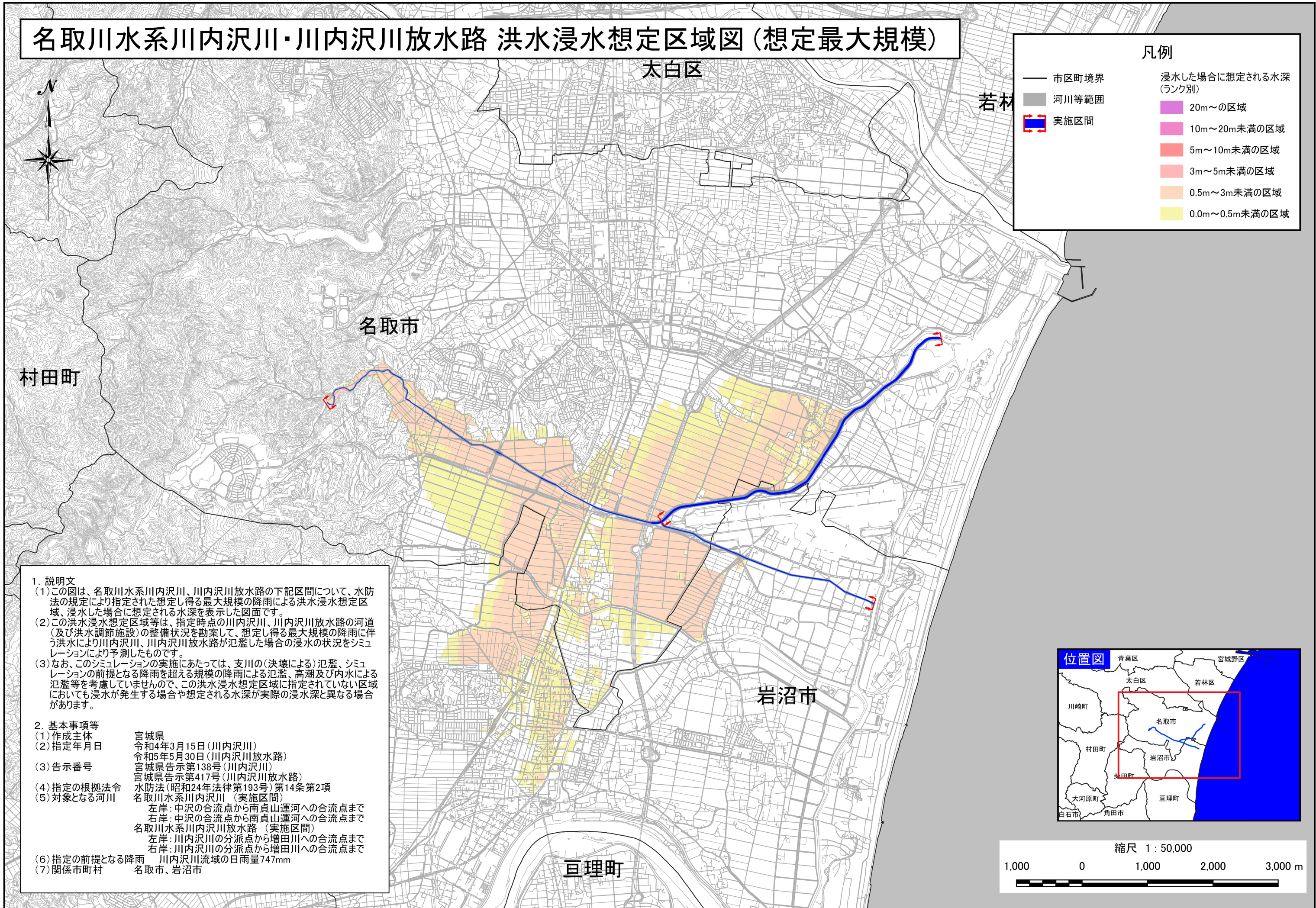


名取川水系川内沢川・川内沢川放水路 洪水浸水想定区域図 (想定最大規模)



凡例

— 市区町境界	浸水した場合に想定される水深 (ランク別)
■ 河川等範囲	■ 20m以上の区域
■ 実施区間	■ 10m～20m未満の区域
	■ 5m～10m未満の区域
	■ 3m～5m未満の区域
	■ 0.5m～3m未満の区域
	■ 0.0m～0.5m未満の区域

1. 説明文

(1) この図は、名取川水系川内沢川、川内沢川放水路の下記区間について、水防法の規定により指定された想定し得る最大規模の降雨による洪水浸水想定区域、浸水した場合に想定される水深を表示した図面です。

(2) この洪水浸水想定区域等は、指定時点の川内沢川、川内沢川放水路の河道（及び洪水調節施設）の整備状況を勘案して、想定し得る最大規模の降雨に伴う洪水により川内沢川、川内沢川放水路が氾濫した場合の浸水の状況をシミュレーションにより予測したものです。

(3) なお、このシミュレーションの実施にあたっては、支川の（決壊による）氾濫、シミュレーションの前提となる降雨を超える規模の降雨による氾濫、高潮及び内水による氾濫等を考慮していませんので、この洪水浸水想定区域に指定されていない区域においても浸水が発生する場合や想定される水深が実際の浸水深と異なる場合があります。

2. 基本事項等

(1) 作成主体	宮城県
(2) 指定年月日	令和4年3月15日（川内沢川） 令和5年5月30日（川内沢川放水路）
(3) 告示番号	宮城県告示第138号（川内沢川） 宮城県告示第417号（川内沢川放水路）
(4) 指定の根拠法令	水防法（昭和24年法律第193号）第14条第2項
(5) 対象となる河川	名取川水系川内沢川（実施区間） 左岸：中沢の合流点から南貞山運河への合流点まで 右岸：中沢の合流点から南貞山運河への合流点まで 名取川水系川内沢川放水路（実施区間） 左岸：川内沢川の分派点から増田川への合流点まで 右岸：川内沢川の分派点から増田川への合流点まで
(6) 指定の前提となる降雨	川内沢川流域の日雨量747mm
(7) 関係市町村	名取市、岩沼市

