

学校安全・防災だより

【第10号】

令和4年9月15日（木）

保健体育安全課発行



県内・全国の学校安全の実践事例を紹介 まずは、参考に自校の取組に生かしてみましょ！

地域	内容	公開先
宮城県	<p>「地域ぐるみの新たな学校防災体制等の構築に係る実践研究」を行っている推進協力校4校（丸森町立館矢間小学校、気仙沼市立大谷小学校、石巻市立青葉中学校、宮城県涌谷高等学校）の令和3年度分報告書を掲載しています。</p> <p>【掲載している実践研究の内容】</p> <ul style="list-style-type: none"> ●地域や関係機関等と連携した学校防災マニュアルの見直し及び避難訓練 ●地域と連携した災害特性を共有するワークショップ等 ●教職員の災害対応力を養成する校内研修等 ●被災地訪問等を取り入れた防災意識を高める防災教育 	<p>https://www.pref.miyagi.jp/site/gakkou-anzen-bousai/chiiikirenkei_bousai_uishin.html</p>
全国	<p>地域全体での学校安全（災害安全・交通安全・生活安全）の推進体制の構築を図るため、文部科学省の委託事業として取り組んだ各都道府県教育委員会・指定都市教育委員会の令和3年度成果報告書を掲載しています。</p> <p>【掲載している実践研究の内容】</p> <ul style="list-style-type: none"> ●カリキュラム・マネジメントの視点を踏まえた安全教育の充実 ●組織的取組による安全管理の充実 ●PDCAサイクルに基づく検証・改善 	<p>https://anzenkyouiku.mext.go.jp/mextshiryou/data/torikumi/sougou/r3_so_seika.pdf</p>

【こちらも御参考に！！】

「独立行政法人教職員支援機構」において、学校安全に関する教員の資質能力の向上を目指し、校内研修で活用できる講義映像（20分～30分程度）を公開しています。

校内研修の始めの時間に視聴するなど、学校安全に関する校内研修の充実にお役立てください。

なお、各講義は、記載のアドレス（QRコード）より視聴できます。

<https://www.nits.go.jp/materials/intramural/theme.html#theme04-10>



テーマ	講義名	講師名（主な所属・職名は撮影当時）
リスクマネジメント	リスクマネジメント～学校の危機をいかに防ぐか～	高崎市教育長 飯野真幸
	あの日学校で起きたこと～改めて備えと災害時の対応について考える～	戸倉小学校 元校長 麻生川敦
	災害から考えるリスク・マネジメント	鳴門教育大学大学院 教授 阪根健二
	事件や事故に遭遇したとき、学校はどう対応すればよいのか	鳴門教育大学大学院 教授 阪根健二
健康教育	重大事故発生時の対応～救命処置の観点から～	公益社団法人日本AED財団 理事 桐淵博
学校安全	生活安全	大阪教育大学 教授 藤田 大輔
	災害安全	岩手大学大学院 准教授 森本晋也
	学校安全（総論）	東京学芸大学 教授 渡邊正樹

「ツキノワグマ」による人的被害が多発しています！！ 県自然保護課より、県民への注意が呼びかけられています。

県内では、ツキノワグマによる人身事故が多発しています。県自然保護課から、県民に対し、注意喚起の文書が出されております。

クマからの被害防止のため、各学校における児童生徒等への指導にお役立てください。

【県自然保護課の関連ホームページ】

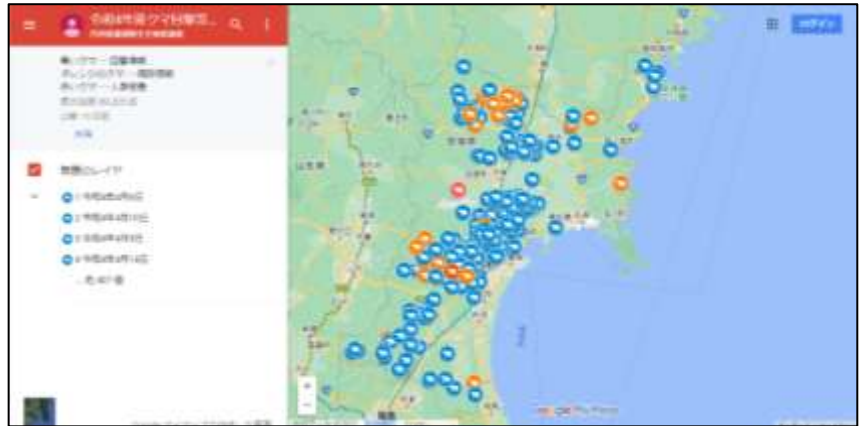
https://www.pref.miyagi.jp/release/kuma_tyuii2022.html



上記ホームページに、「注意喚起チラシ」及び「ツキノワグマ注意Q & A」、「令和4年度クマ目撃等情報」が掲載されています。



注意喚起チラシ



令和4年度クマ目撃等情報

「みやぎ東日本大震災津波伝承館」から

皆さん、こんにちは。みやぎ東日本大震災津波伝承館です。



宮城県松山高等学校自然科学部の皆さんが御来館！！

先日、宮城県松山高等学校自然科学部の皆さんに御来館いただきました。自然科学部の皆さんは防災をテーマにした地区の立体地図の作成や、自治体の防災担当の方からの聞き取り調査などに取り組まれているとのこと。生徒さんも先生も、皆さん真剣に解説員の説明を聞いてくださいました。

東日本大震災のことを文化祭で発表！！

自然科学部の皆さんは夏休みを利用して当館を含む震災伝承施設を見学し、10月29日（土）の文化祭でその成果を発表なさる予定だそうです！！
どんな発表になるのか楽しみです。
御来館ありがとうございました。



利用案内

開館時間 9:00～17:00（最終入館 16:30）
休館日 毎週月曜、年末年始（12/29～1/4）
入館料 無料

※詳細はHPを
ご覧ください。



御来館お待ちしております。（問合せ：みやぎ東日本大震災津波伝承館 0225-98-8081）