

## シロイチモジヨトウの発生が昨年より広範囲で確認されています！

ほ場をよく見回り、必要に応じて防除を行いましょう！

### 1 作物名 野菜類、花き類

### 2 病害虫名 シロイチモジヨトウ

### 3 発生現況

- (1) 秋冬ねぎにおける巡回調査の結果、発生地点率は44.4%(平年0%)、50株当たりの寄生頭数は3.7頭(平年0頭)であり、平年より広域で多くの寄生が確認された(図1)。
- (2) フェロモントラップ調査において、誘殺数が急激に増加している(図2)。
- (3) 高温少雨が発生に好適であり、向こう1か月の平均気温は高く、チョウ目害虫の発生に好適な環境が続くことが予想される。

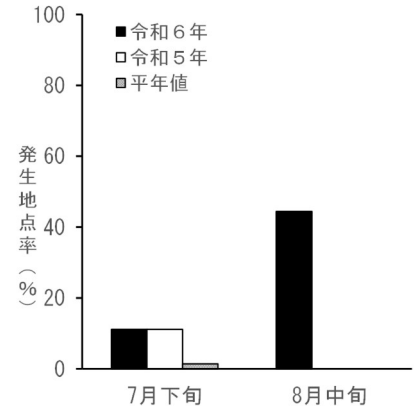


図1 巡回調査におけるシロイチモジヨトウ発生地点率(秋冬ねぎ)

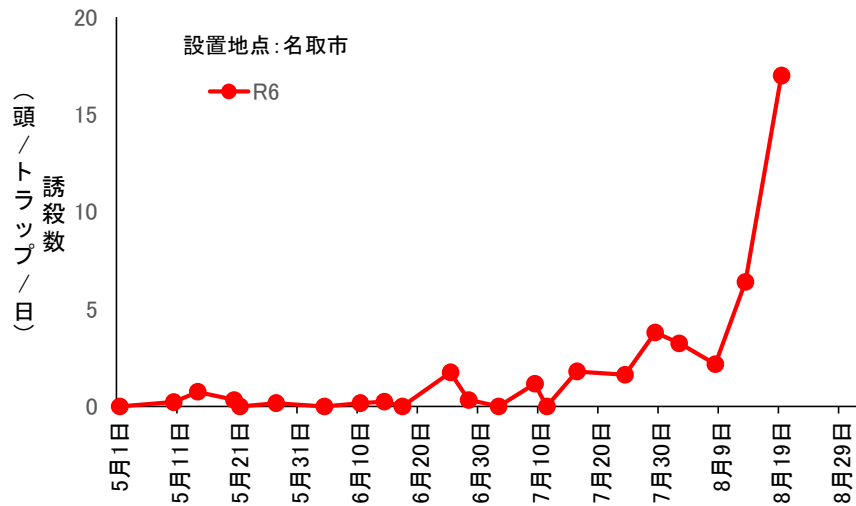


図2 フェロモントラップ調査におけるシロイチモジヨトウの誘殺数

※シロイチモジヨトウのフェロモントラップは今年度より設置のため平年値なし。

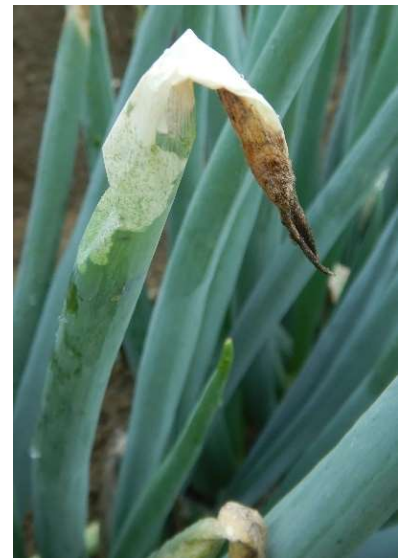


写真1 シロイチモジヨトウ被害株

### 4 防除のポイント

- (1) 多くの植物を餌にする広食性害虫であり、野菜、花き等の多くの作物を加害する。
- (2) 近年、薬剤に対する抵抗性が発達しているとされるため、若齢幼虫期に薬剤防除を実施する。加えてネギでは幼虫が葉身内へ食入し薬剤がかかりにくくなるため、被害を確認したら直ちに防除を実施する。

- (3) 10月までは場への飛来が続くことが予想されるため、こまめにほ場を見回り早期発見に努め、適宜薬剤防除を行う。
- (4) 薬剤抵抗性の発達を防ぐため、RACコードが同じ薬剤の連続散布を避ける。

《お問い合わせ先》

宮城県病害虫防除所

〒981-0914 仙台市青葉区堤通雨宮町4-17

TEL:022-275-8982 FAX:022-276-0429

E-mail:[byogai@pref.miyagi.lg.jp](mailto:byogai@pref.miyagi.lg.jp)

★宮城県病害虫防除所から『メルマガ』で  
発生予察情報の発表をお知らせしています★



宮城県病害虫防除所  
トップページ



メルマガ  
登録フォーム