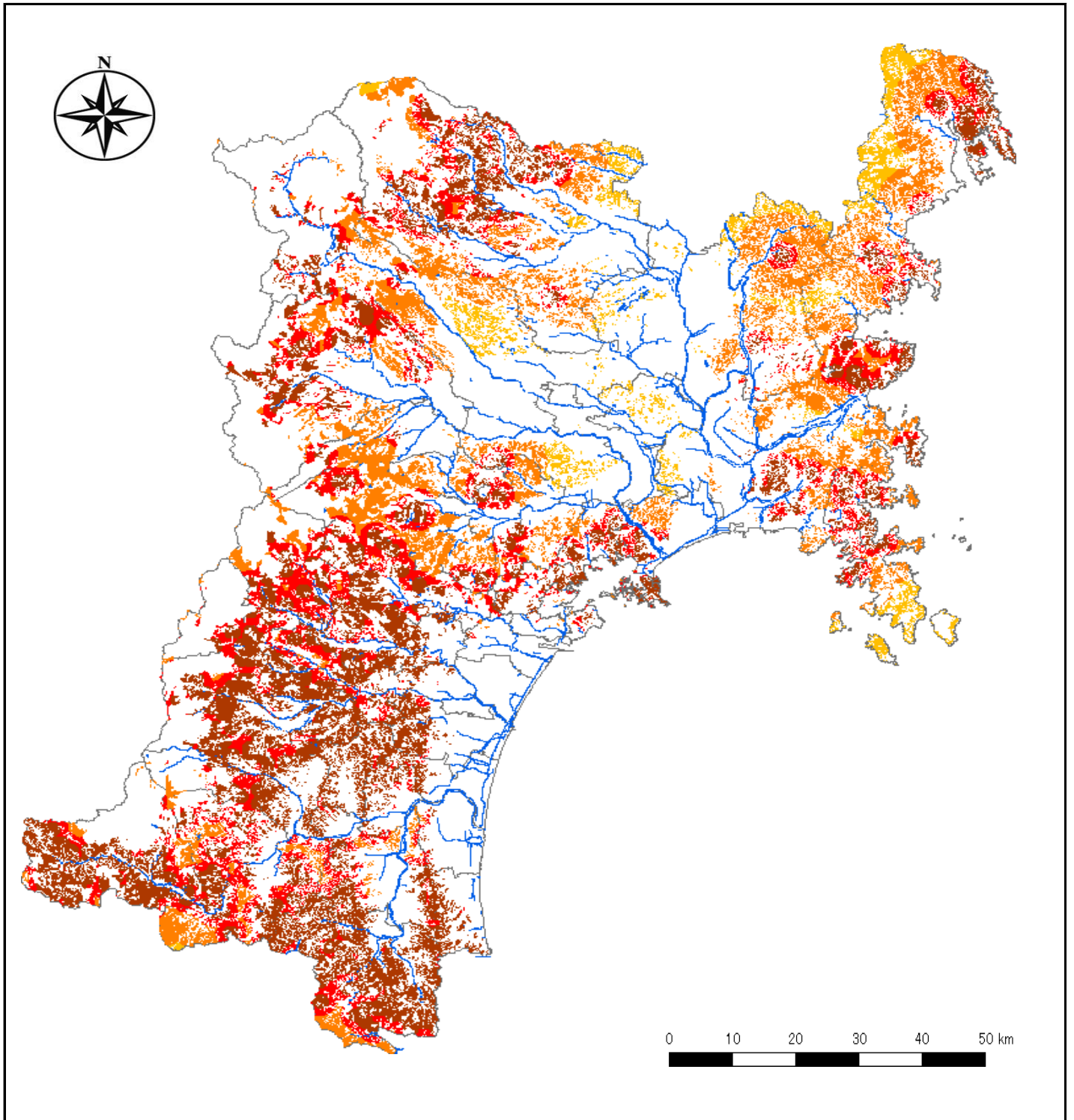


# 令和6年度宮城県ナラ枯れ被害警戒図



本図面は、過去の被害拡大傾向解析結果と県内ナラ類植生分布から令和6年度の被害警戒区域を推定したものです。

色が濃いほどナラ枯れ被害発生確率や発生量が多くなると予想されます。

## 令和6年度被害警戒区域

危険度

