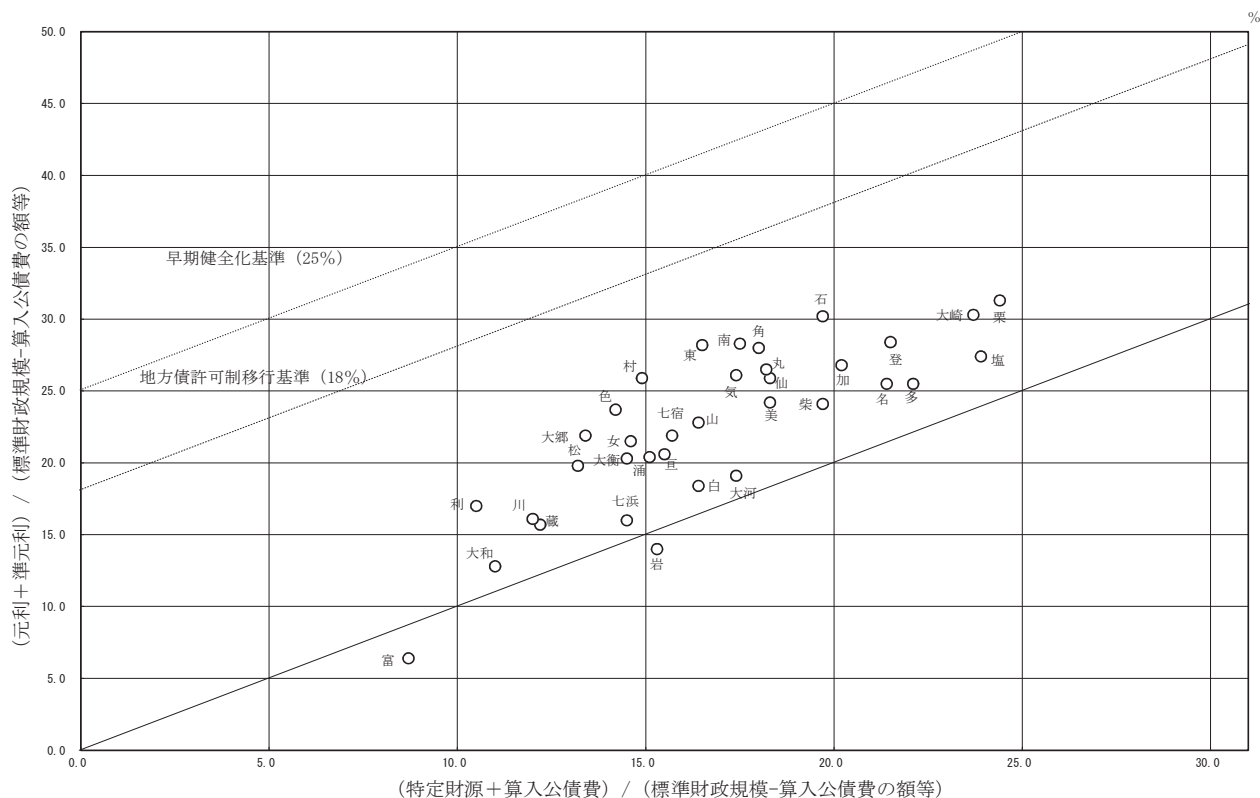


⑧ 実質公債費比率に係る公債費・算入公債費の構成分析



縦軸には標準財政規模（基準財政需要額に算入された公債費控除後）に対する元利償還金と公営企業繰入金などの準元利償還金の合計値の割合をとり、横軸には標準財政規模（基準財政需要額に算入された公債費控除後）に対する特定財源と算入公債費の額の合計値の割合をとっている。分母が共通なので、縦軸値から横軸値を減じたものが実質公債費比率となる。

これによると、実質公債費比率の比率が同程度であっても、元利償還金及び準元利償還金、特定財源及び算入公債費の状況などに違いが出ていることが分かる。

2 将来負担比率

将来負担比率については、一般会計等、公営企業及び一部事務組合等の地方債残高のほか、退職手当負担見込額や土地開発公社負担見込額といった将来負担額を増加させる要素（以下「加算要素」という。）の大小だけでなく、将来負担額に充当可能な基金の額、特定財源の額及び基準財政需要額算入見込額といった将来負担額から控除する要素（以下「控除要素」という。）の大小が、算定結果に大きく影響する。

(1) 分子の加算要素・控除要素の分析

次ページ以降、①で加算要素の額及び対分母比について、②で控除要素の額及び対分母比について一覧で示し、③～⑨では加算要素について、⑩～⑬では控除要素について、対分母比をグラフで示している。

① 分子の加算要素の対分母比

将来負担比率の分子のうち加算要素となるものをA地方債現在高、B債務負担行為支出予定額、C公営企業債等繰入見込額、D組合負担等見込額、E退職手当負担見込額、F土地公社負担見込額、G三七セク等負担見込額、H組合連結実質赤字額負担見込額の構成要素に分け、それぞれ分母に対する大きさを算出した結果は以下のとおりである。

※将来負担比率の分子のうち加算要素となる連結実質赤字額のある団体は、ここでは記載を省略している。

(単位：千円)

	分子 (加算要素)										分母 (構成要素)											
	A		B		C		D		E		F		G		H		O		P		O-P	
	地方債現在高	対分母比	債務負担行為支出予定額	対分母比	公営企業債繰入見込額	対分母比	組合等負担見込額	対分母比	退職手当負担見込額	対分母比	土地公社負担見込額	対分母比	三七セク等負担見込額	対分母比	組合連結実質赤字額負担見込額	対分母比	償付税規模	対分母比	算入公債費等の額	対分母比	対分母比	対分母比
仙台市	882,267,130	336.7%	12,876,672	4.9%	82,029,921	31.3%	0	0	82,830,116	31.6%	0	0	326,175	0.1%	294,579,716	111.8%	32,563,086	12.1%	262,016,630	99.7%	34,417,421	13.1%
石巻市	71,655,336	208.2%	0	0	37,719,342	109.8%	1,844,000	5.4%	8,401,067	24.4%	0	0	36,705	0.1%	40,389,966	143.2%	5,972,545	17.1%	34,417,421	121.2%	10,827,779	37.6%
塩竈市	18,160,729	167.7%	0	0	12,376,869	114.3%	861,487	8.0%	3,950,859	30.9%	0	0	1,481	0.0%	12,853,495	117.1%	2,025,716	18.5%	10,827,779	99.7%	16,703,706	154.6%
気仙沼市	30,643,361	183.5%	0	0	11,438,182	68.5%	117,712	0.7%	4,642,989	27.8%	0	0	10,256	0.1%	19,242,836	118.1%	2,539,130	15.2%	16,703,706	100.0%	8,794,381	80.8%
白石市	10,703,651	121.7%	0	0	2,597,470	29.5%	4,093,863	46.6%	2,428,251	27.6%	0	0	696	0.0%	10,067,260	93.9%	1,272,879	11.9%	8,794,381	80.8%	15,074,410	139.7%
名取市	29,605,529	196.4%	361,070	2.4%	5,123,256	34.0%	123,946	0.8%	3,153,622	20.9%	0	0	0	0	17,237,077	161.1%	2,162,667	19.7%	15,074,410	139.7%	7,277,925	66.2%
角田市	16,359,110	224.8%	0	0	7,618,967	104.7%	1,601,681	22.0%	1,756,373	24.1%	0	0	0	0	8,435,076	78.9%	1,157,151	10.6%	7,277,925	66.2%	11,534,382	106.6%
多賀城市	22,680,831	196.6%	0	0	10,219,845	88.0%	624,409	5.4%	1,139,175	9.9%	0	0	6,130	0.1%	13,373,222	123.7%	1,838,840	16.8%	11,534,382	106.6%	9,921,628	90.4%
岩沼市	12,517,697	140.3%	0	0	1,232,834	13.8%	474,209	5.3%	1,474,047	16.5%	0	0	0	0	9,990,153	91.3%	1,068,525	9.7%	8,921,628	81.4%	22,685,965	204.6%
登米市	50,711,822	223.7%	0	0	27,015,086	119.2%	0	0	5,492,629	24.2%	0	0	0	0	27,482,229	126.1%	4,766,264	21.5%	22,685,965	204.6%	22,400,842	201.6%
栗原市	45,528,065	203.2%	0	0	22,127,701	98.8%	0	0	7,713,299	34.4%	0	0	4,322	0.0%	27,800,510	124.7%	5,399,668	24.4%	22,400,842	201.6%	9,958,393	90.4%
東松島市	15,212,492	169.8%	207,789	2.3%	7,358,199	82.1%	222,887	2.5%	1,761,372	19.7%	0	0	0	0	10,252,349	94.6%	1,293,956	11.7%	9,958,393	90.4%	31,078,977	282.2%
大崎市	73,886,498	237.7%	0	0	35,055,945	112.8%	1,915,914	6.2%	5,739,842	18.5%	0	0	11,995	0.0%	37,842,375	348.1%	6,763,398	6.2%	31,078,977	282.2%	9,514,103	86.4%
富谷市	6,209,399	65.2%	0	0	295,521	3.1%	241,909	2.8%	294,121	3.1%	0	0	0	0	10,334,534	95.3%	820,431	7.6%	9,514,103	86.4%	4,088,742	37.6%
蔵王町	4,483,943	109.4%	600	0.0%	1,534,441	37.4%	776,663	18.8%	768,330	18.7%	0	0	0	0	4,590,889	42.5%	492,157	4.6%	4,088,742	37.6%	1,454,498	13.4%
七ヶ宿町	1,952,132	134.2%	0	0	399,201	27.4%	272,190	18.7%	388,283	26.7%	0	0	0	0	1,679,282	158.4%	224,784	20.3%	1,454,498	13.4%	4,978,793	46.1%
大河原町	8,798,793	179.1%	0	0	2,584,920	52.4%	3,995,076	81.3%	810,350	16.6%	0	0	0	0	5,596,946	51.4%	718,159	6.6%	4,978,793	46.1%	3,480,716	32.4%
村田町	6,169,372	177.2%	0	0	838,154	24.1%	1,124,707	32.3%	671,024	19.3%	0	0	0	0	3,981,810	36.9%	501,094	4.6%	3,480,716	32.4%	7,384,961	69.3%
柴田町	17,392,068	235.5%	3,189,266	43.2%	2,851,607	38.6%	2,938,792	39.8%	1,701,540	23.0%	0	0	5,995	0.1%	8,565,216	79.1%	1,180,255	10.9%	7,384,961	69.3%	3,408,225	31.6%
川崎町	2,584,912	75.0%	0	0	1,413,918	41.5%	161,186	4.7%	505,740	14.8%	0	0	2,796	0.1%	3,817,980	35.4%	409,755	3.8%	3,408,225	31.6%	4,596,763	43.1%
丸森町	10,845,755	235.9%	276	0.0%	2,459,825	53.5%	299,942	6.8%	1,513,416	32.9%	0	0	0	0	5,424,830	50.1%	828,067	7.6%	4,596,763	43.1%	6,994,171	65.2%
亘理町	10,273,868	146.9%	0	0	5,656,149	80.9%	331,964	4.7%	1,131,948	16.2%	0	0	0	0	7,856,073	73.5%	861,902	7.9%	6,994,171	65.2%	3,905,181	36.2%
山元町	8,221,628	210.5%	0	0	3,384,770	85.4%	157,287	4.0%	915,292	23.4%	0	0	0	0	4,411,412	40.8%	506,231	4.6%	3,905,181	36.2%	3,875,011	36.2%
松島町	5,216,546	134.6%	0	0	3,088,267	79.7%	208,919	5.4%	811,548	20.9%	0	0	0	0	4,331,714	40.2%	456,703	4.2%	3,875,011	36.2%	4,091,721	38.7%
七ヶ浜町	5,075,488	124.0%	0	0	2,200,317	53.9%	272,299	6.7%	589,586	14.4%	0	0	0	0	4,588,152	42.6%	496,431	4.6%	4,091,721	38.7%	6,884,390	64.7%
利府町	14,542,833	211.2%	0	0	959,362	13.9%	380,279	5.5%	245,681	3.6%	0	0	0	0	7,567,348	70.3%	682,958	6.3%	6,884,390	64.7%	7,287,934	69.0%
大和町	5,152,643	70.7%	0	0	2,257,895	31.0%	1,442,798	19.8%	774,001	10.6%	0	0	0	0	6,000,546	56.1%	712,612	6.6%	7,287,934	69.0%	2,846,093	26.8%
大郷町	5,532,089	194.4%	0	0	964,739	33.9%	406,338	14.3%	604,719	21.2%	0	0	0	0	3,196,821	29.7%	350,528	3.2%	2,846,093	26.8%	2,585,513	24.3%
大衡村	3,735,862	147.3%	0	0	789,104	31.1%	399,690	15.8%	367,630	14.5%	0	0	0	0	2,901,712	27.2%	366,199	3.4%	2,585,513	24.3%	2,918,298	27.5%
色麻町	3,529,956	121.0%	0	0	2,025,557	69.4%	1,089,811	36.7%	622,364	21.3%	0	0	2,456	0.0%	3,323,619	31.0%	405,321	3.7%	2,918,298	27.5%	7,805,198	73.1%
加美町	12,556,067	160.9%	32,194	0.4%	4,684,867	60.0%	1,192,955	15.2%	2,860,448	30.2%	0	0	0	0	9,327,575	87.9%	1,522,377	14.1%	7,805,198	73.1%	4,461,134	41.6%
涌谷町	6,357,145	142.5%	0	0	3,002,254	67.3%	724,672	16.2%	333,817	7.5%	0	0	0	0	5,096,986	47.5%	635,852	5.9%	4,461,134	41.6%	6,347,052	59.4%
美里町	10,487,717	165.2%	0	0	5,775,493	91.0%	287,884	4.5%	1,838,313	29.0%	0	0	0	0	7,365,698	69.4%	1,018,646	9.5%	6,347,052	59.4%	3,433,328	32.1%
女川町	6,901,791	201.0%	0	0	2,325,881	67.7%	36,991	1.1%	654,490	19.1%	0	0	0	0	3,829,918	35.6%	396,590	3.7%	3,433,328	32.1%	5,641,853	52.3%
南三陸町	13,328,955	273.4%	0	0	666,228	13.7%	22,763	0.3%	708,206	14.5%	0	0	0	0	5,641,853	52.3%	765,828	7.1%	4,876,025	45.5%	4,876,025	45.5%

② 分子の控除要素の対分母比

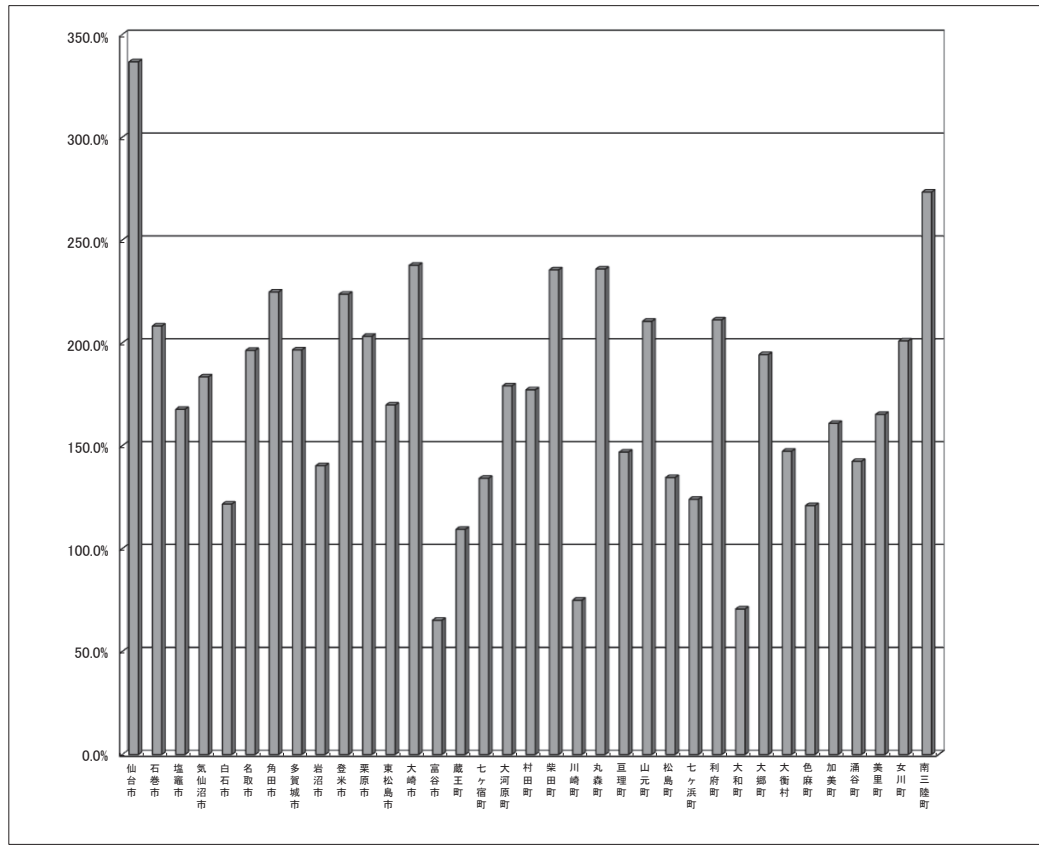
将来負担比率の分子のうち控除要素となるものを「特定歳入(都市計画税除く)」「特定歳入(都市計画税)」「K都市計画税、L基準財政需要額算入見込額の構成要素に分け、それぞれ分母に対する大きさを算出した結果は以下のとおりである。

	分子(控除要素)										分子加算要素(A~H)計				分子控除要素(I~L)計		将来負担比率 (M-N) /(O-P)
	特定歳入(都市計画税除く)		都市計画税		L		M		N		O		P				
	対分母比	対分母比	対分母比	対分母比	対分母比	対分母比	対分母比	対分母比	対分母比	対分母比	対分母比	対分母比	対分母比	対分母比			
	257,297,255	136,726,450	104,245,832	511,197,969	511,197,969	195.1%	1,060,329,614	404.7%	1,009,467,406	385.3%	19.4%						
仙台市	29,492,915	5,130,522	1,647,536	72,015,310	72,015,310	209.2%	119,656,450	347.7%	108,286,283	314.6%	33.0%						
石巻市	10,374,454	5,395,649	3,279,355	22,808,361	22,808,361	30.3%	34,750,935	320.9%	41,858,019	366.6%	▲65.6%						
塩竈市	21,057,811	2,536,719	1,072,882	27,413,910	27,413,910	164.1%	46,852,500	280.5%	52,080,222	311.8%	▲31.2%						
気仙沼市	9,998,082	1,339,990	1,242,800	14,724,927	14,724,927	167.4%	19,823,235	225.4%	27,305,799	310.5%	▲85.0%						
白石市	14,741,800	4,239,101	3,507,615	23,333,256	23,333,256	154.8%	38,368,119	254.5%	45,821,772	304.0%	▲49.4%						
名取市	7,213,420	1,707,514	1,679,657	15,696,277	15,696,277	215.7%	27,336,131	375.6%	26,298,868	361.3%	14.2%						
角田市	10,600,667	7,289,789	4,833,569	21,094,169	21,094,169	182.8%	34,670,490	300.6%	43,788,194	379.6%	▲79.0%						
多賀城市	10,989,230	2,398,678	1,608,449	12,755,638	12,755,638	143.0%	15,698,787	176.0%	27,751,995	311.1%	▲135.1%						
岩沼市	14,287,858	748,047	0	52,524,349	52,524,349	231.7%	83,219,337	367.2%	67,560,054	298.1%	69.0%						
登米市	19,390,561	177,574	0	50,395,501	50,395,501	224.9%	75,373,387	366.5%	69,953,636	312.3%	24.1%						
栗原市	11,994,182	2,651,144	0	13,266,473	13,266,473	148.1%	24,762,739	276.4%	27,911,799	311.6%	▲35.1%						
東松島市	13,872,118	10,187,044	7,114,519	74,934,099	74,934,099	241.1%	116,609,594	375.2%	106,107,780	341.4%	33.7%						
大崎市	9,888,606	98,634	0	9,810,037	9,810,037	103.1%	7,940,950	74.0%	19,777,277	207.9%	▲133.8%						
富谷市	3,103,956	12,338	0	5,027,289	5,027,289	122.7%	7,563,977	184.5%	8,143,583	198.7%	▲14.1%						
蔵王町	2,307,460	13,375	0	1,890,802	1,890,802	130.0%	3,011,806	207.1%	4,211,637	289.6%	▲82.4%						
七ヶ宿町	3,899,520	2,405,797	2,247,158	46.1%	8,692,364	178.2%	16,069,139	329.4%	17,204,839	352.6%	▲23.2%						
大河原町	1,324,816	71,370	0	4,885,317	4,885,317	140.4%	8,803,257	252.9%	6,281,503	180.5%	72.4%						
村田町	5,146,058	4,217,309	2,222,357	14,138,615	14,138,615	191.5%	28,079,268	380.2%	25,724,339	348.3%	31.8%						
柴田町	3,017,912	0	0	3,627,426	3,627,426	106.4%	4,638,552	136.1%	6,645,338	195.0%	▲58.8%						
川崎町	5,022,940	218,146	0	9,681,415	9,681,415	210.6%	15,119,214	328.9%	14,902,501	324.2%	4.7%						
丸森町	8,458,118	2,892,417	1,681,096	10,814,259	10,814,259	154.6%	17,393,929	248.7%	23,845,890	340.9%	▲92.2%						
亘理町	9,554,413	1,562,655	0	7,440,981	7,440,981	190.5%	12,628,977	323.4%	18,558,049	475.2%	▲151.8%						
山元町	3,508,331	471,133	311,974	5,084,461	5,084,461	131.2%	9,325,280	240.7%	9,375,899	242.0%	▲1.3%						
松島町	5,522,510	1,689,327	805,717	5,793,290	5,793,290	141.6%	8,137,690	198.9%	13,290,844	324.8%	▲125.9%						
七ヶ浜町	3,589,816	684,418	0	9,050,795	9,050,795	131.5%	16,128,155	234.3%	13,325,029	193.6%	40.7%						
利府町	6,674,682	951,917	917,534	7,023,378	7,023,378	96.4%	9,627,137	132.1%	15,567,411	213.6%	▲81.5%						
大和町	3,295,867	500,807	0	4,162,190	4,162,190	146.2%	7,807,895	263.8%	7,899,864	277.5%	▲13.7%						
大郷町	2,627,722	242,760	0	2,774,584	2,774,584	109.4%	5,292,356	208.7%	5,645,066	222.6%	▲13.9%						
大衡村	1,408,515	75,998	0	3,454,769	3,454,769	118.4%	7,247,668	248.4%	4,939,282	169.3%	79.1%						
色麻町	4,882,781	354,167	4.5%	13,147,844	13,147,844	168.4%	20,818,707	266.7%	18,384,792	235.5%	31.1%						
加美町	3,105,916	220,344	0	6,177,203	6,177,203	138.5%	10,417,888	233.5%	9,803,463	213.0%	20.4%						
通谷町	4,164,254	1,991,218	1,555,167	11,335,413	11,335,413	178.6%	18,389,407	289.7%	19,046,052	300.1%	▲10.3%						
美里町	18,242,845	2,515,044	73.3%	4,688,671	4,688,671	136.6%	9,919,153	288.9%	25,446,560	741.2%	▲452.2%						
女川町	11,835,469	1,126,536	23.1%	7,829,393	7,829,393	160.6%	14,726,252	302.0%	20,791,398	426.4%	▲124.3%						
南三陸町																	

※右表中の「将来負担比率」のマイナス計
 上は参考値である。
 該当する22団体の将来負担比率は、健全
 化法上「0(ゼロ)」である。

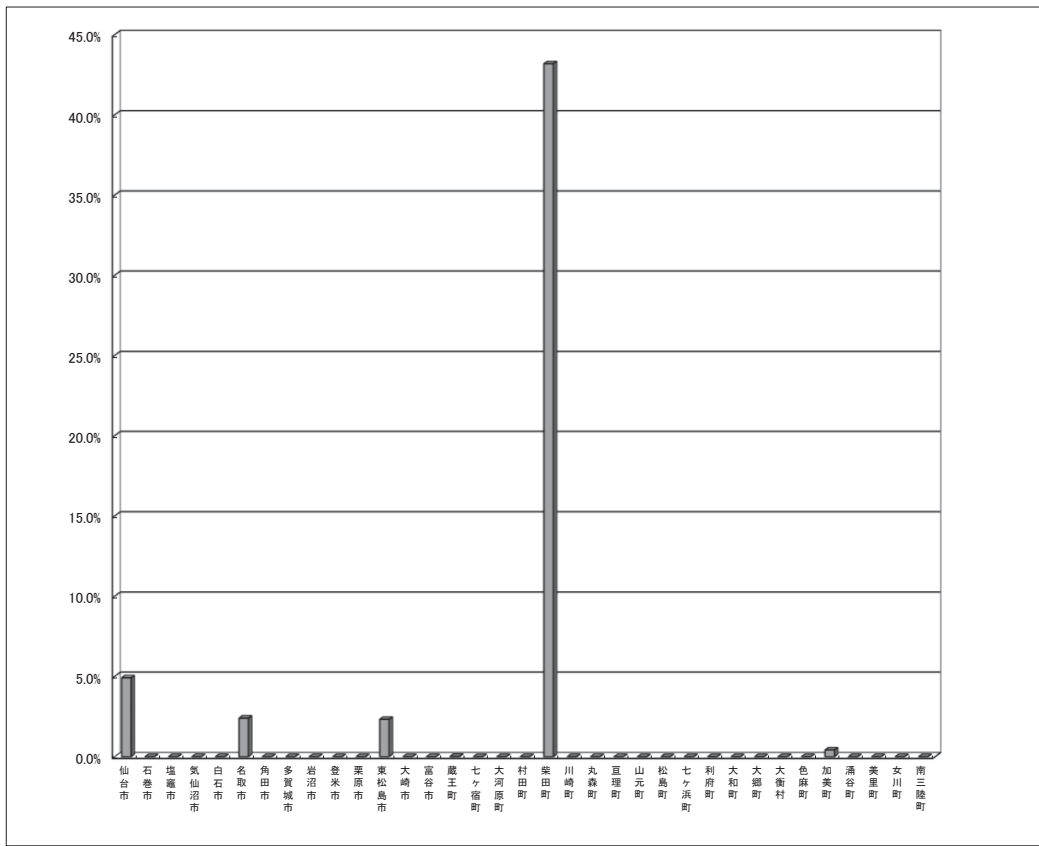
③ A 地方債現在高(分子の加算要素)の対分母比

仙台市	336.7%
石巻市	208.2%
塩竈市	167.7%
気仙沼市	183.5%
白石市	121.7%
名取市	196.4%
角田市	224.8%
多賀城市	196.6%
岩沼市	140.3%
登米市	223.7%
栗原市	203.2%
東松島市	169.8%
大崎市	237.7%
富谷市	65.3%
蔵王町	109.4%
七ヶ宿町	134.2%
大河原町	179.1%
村田町	177.2%
柴田町	235.5%
川崎町	75.0%
丸森町	235.9%
亶理町	146.9%
山元町	210.5%
松島町	134.6%
七ヶ浜町	124.0%
利府町	211.2%
大和町	70.7%
大郷町	194.4%
大衡村	147.3%
色麻町	121.0%
加美町	160.9%
涌谷町	142.5%
美里町	165.2%
女川町	201.0%
南三陸町	273.4%



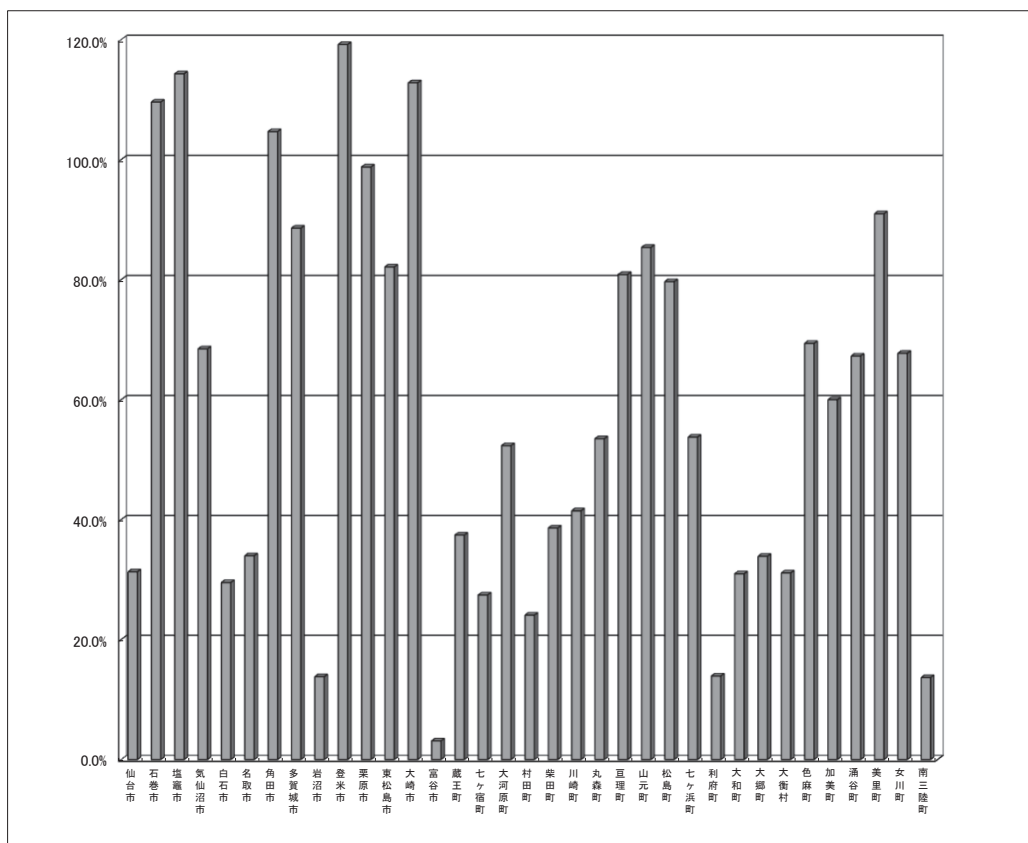
④ B 債務負担行為支出予定額(分子の加算要素)の対分母比

仙台市	4.9%
石巻市	-
塩竈市	-
気仙沼市	-
白石市	-
名取市	2.4%
角田市	-
多賀城市	-
岩沼市	-
登米市	-
栗原市	-
東松島市	2.3%
大崎市	-
富谷市	-
蔵王町	0.0%
七ヶ宿町	-
大河原町	-
村田町	-
柴田町	43.2%
川崎町	-
丸森町	0.0%
亶理町	-
山元町	-
松島町	-
七ヶ浜町	-
利府町	-
大和町	-
大郷町	-
大衡村	-
色麻町	-
加美町	0.4%
涌谷町	-
美里町	-
女川町	-
南三陸町	-



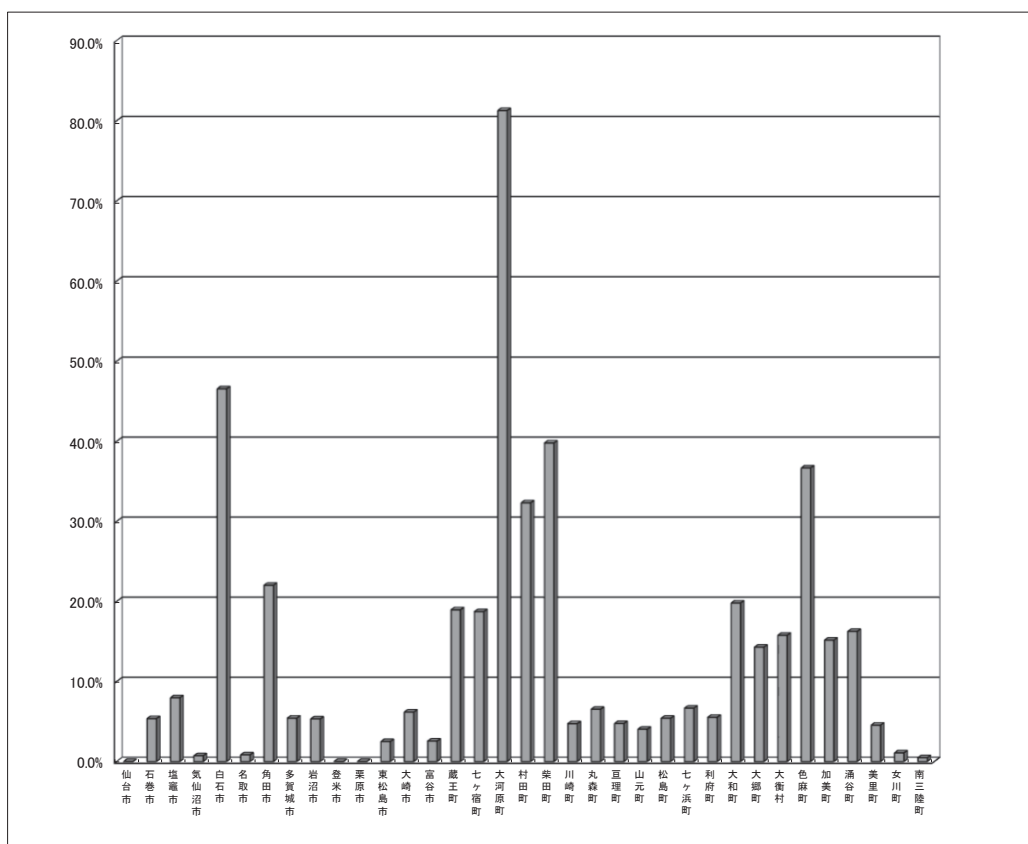
⑤ C 公営企業債等繰入見込額(分子の加算要素)の対分母比

仙台市	31.3%
石巻市	109.6%
塩竈市	114.3%
気仙沼市	68.5%
白石市	29.5%
名取市	34.0%
角田市	104.7%
多賀城市	88.6%
岩沼市	13.8%
登米市	119.2%
栗原市	98.8%
東松島市	82.1%
大崎市	112.8%
富谷市	3.1%
蔵王町	37.4%
七ヶ宿町	27.4%
大河原町	52.4%
村田町	24.1%
柴田町	38.6%
川崎町	41.5%
丸森町	53.5%
亶理町	80.9%
山元町	85.4%
松島町	79.7%
七ヶ浜町	53.8%
利府町	13.9%
大和町	31.0%
大郷町	33.9%
大衡村	31.1%
色麻町	69.4%
加美町	60.0%
涌谷町	67.3%
美里町	91.0%
女川町	67.7%
南三陸町	13.7%



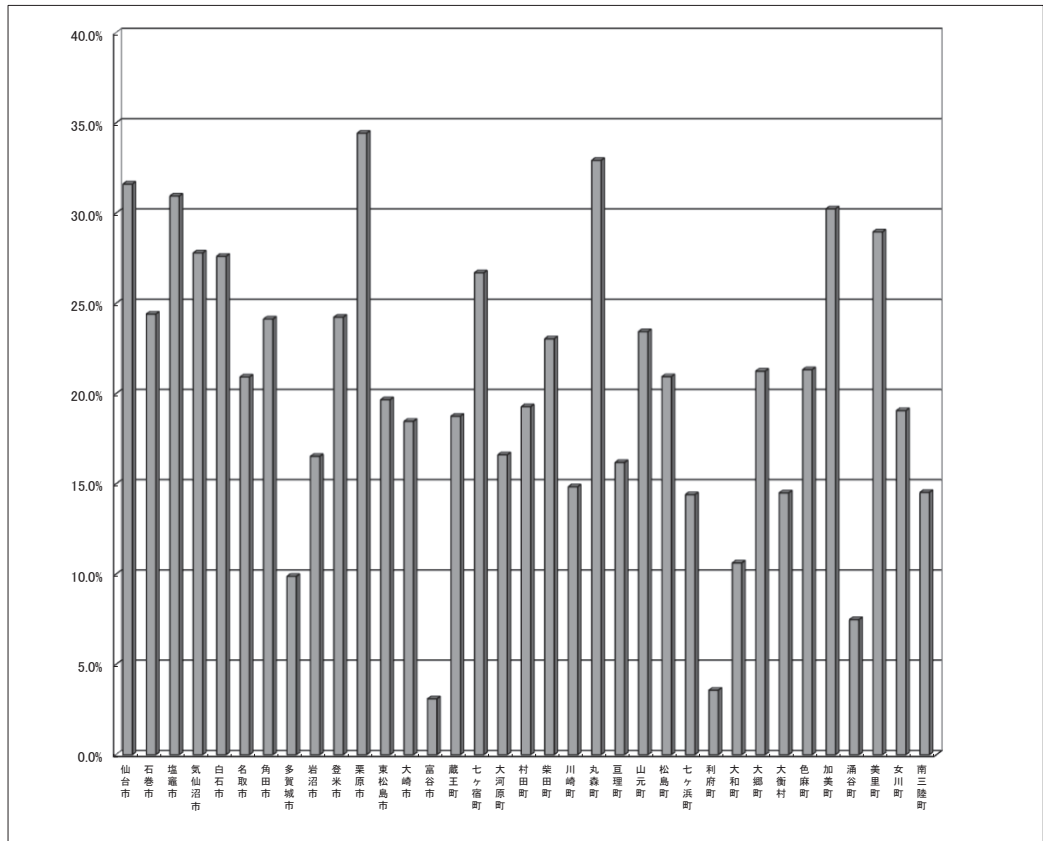
⑥ D 組合等負担見込額(分子の加算要素)の対分母比

仙台市	-
石巻市	5.4%
塩竈市	8.0%
気仙沼市	0.7%
白石市	46.6%
名取市	0.8%
角田市	22.0%
多賀城市	5.4%
岩沼市	5.3%
登米市	-
栗原市	-
東松島市	2.5%
大崎市	6.2%
富谷市	2.5%
蔵王町	18.9%
七ヶ宿町	18.7%
大河原町	81.3%
村田町	32.3%
柴田町	39.8%
川崎町	4.7%
丸森町	6.5%
亶理町	4.7%
山元町	4.0%
松島町	5.4%
七ヶ浜町	6.7%
利府町	5.5%
大和町	19.8%
大郷町	14.3%
大衡村	15.8%
色麻町	36.7%
加美町	15.2%
涌谷町	16.2%
美里町	4.5%
女川町	1.1%
南三陸町	0.5%



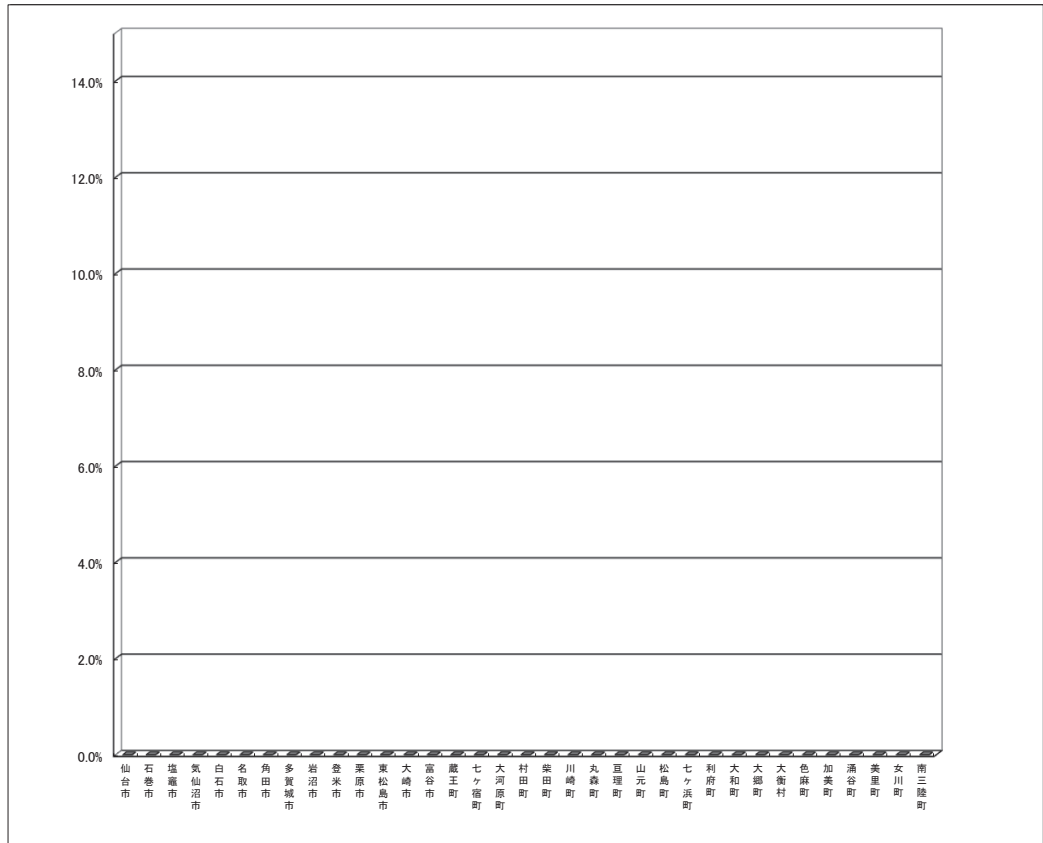
⑦ E 退職手当負担見込額(分子の加算要素)の対分母比

仙台市	31.6%
石巻市	24.4%
塩竈市	30.9%
気仙沼市	27.8%
白石市	27.6%
名取市	20.9%
角田市	24.1%
多賀城市	9.9%
岩沼市	16.5%
登米市	24.2%
栗原市	34.4%
東松島市	19.7%
大崎市	18.5%
富谷市	3.1%
蔵王町	18.7%
七ヶ宿町	26.7%
大河原町	16.6%
村田町	19.3%
柴田町	23.0%
川崎町	14.8%
丸森町	32.9%
亶理町	16.2%
山元町	23.4%
松島町	20.9%
七ヶ浜町	14.4%
利府町	3.6%
大和町	10.6%
大郷町	21.2%
大衡村	14.5%
色麻町	21.3%
加美町	30.2%
涌谷町	7.5%
美里町	29.0%
女川町	19.1%
南三陸町	14.5%



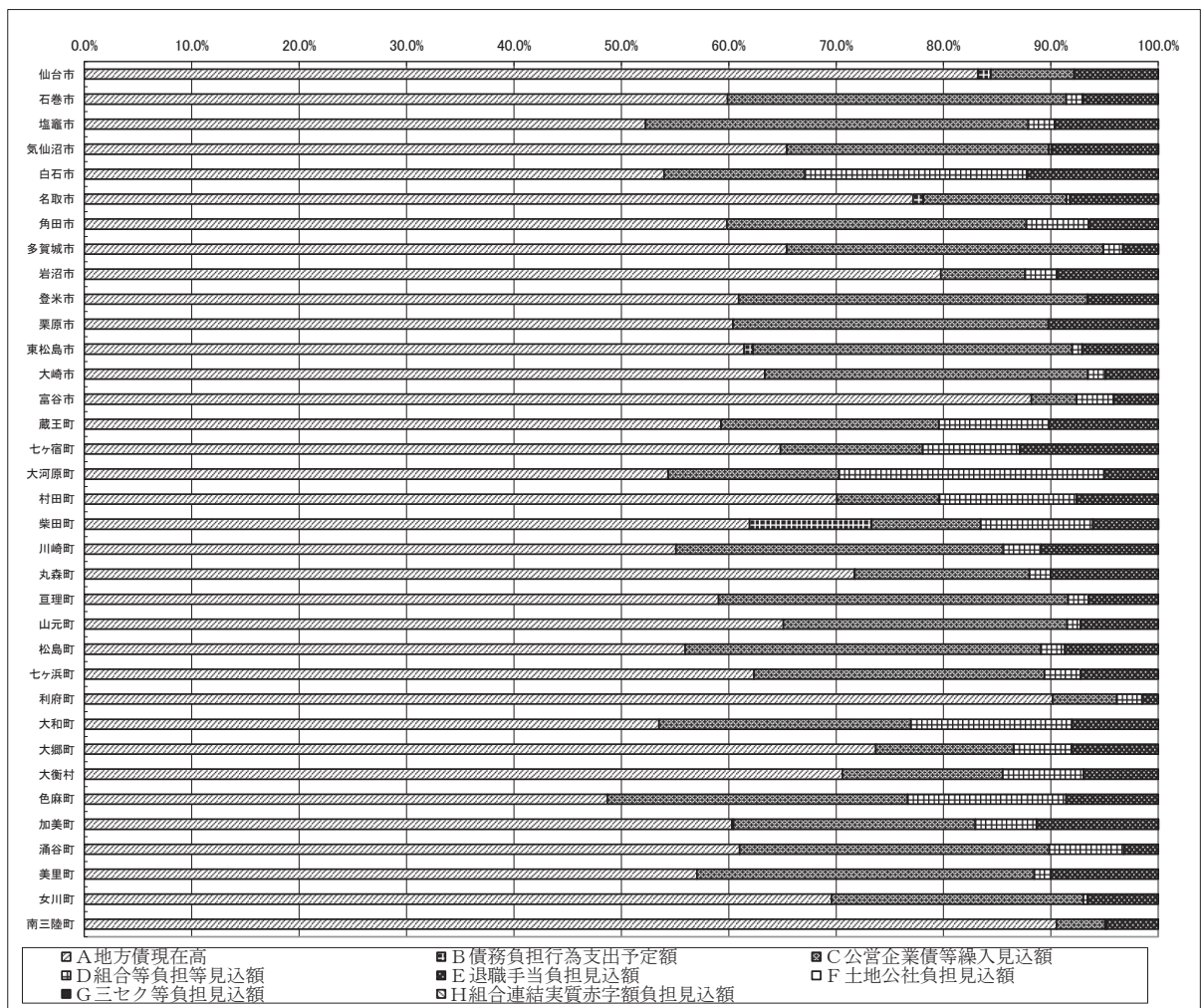
⑧ F 土地開発公社負担見込額(分子の加算要素)の対分母比

仙台市	-
石巻市	-
塩竈市	-
気仙沼市	-
白石市	-
名取市	-
角田市	-
多賀城市	-
岩沼市	-
登米市	-
栗原市	-
東松島市	-
大崎市	-
富谷市	-
蔵王町	-
七ヶ宿町	-
大河原町	-
村田町	-
柴田町	-
川崎町	-
丸森町	-
亶理町	-
山元町	-
松島町	-
七ヶ浜町	-
利府町	-
大和町	-
大郷町	-
大衡村	-
色麻町	-
加美町	-
涌谷町	-
美里町	-
女川町	-
南三陸町	-



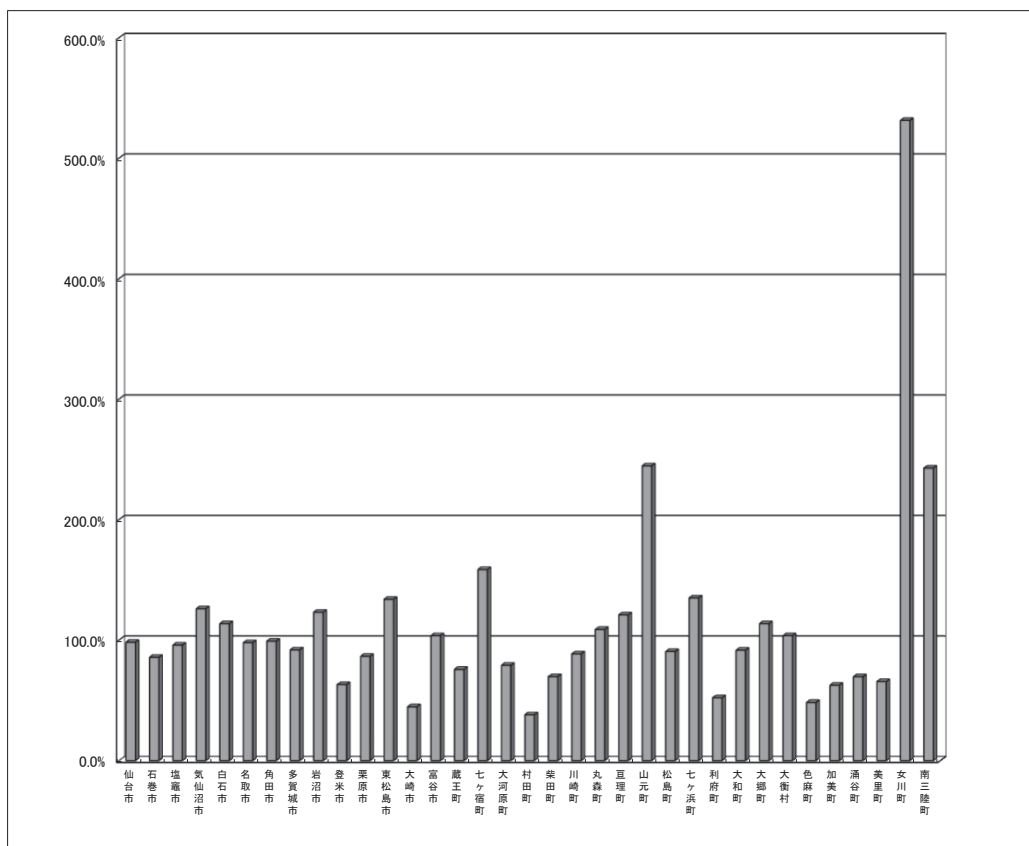
⑨ 各団体の将来負担比率の分子の加算要素に占めるA～H各々の割合

	地方債現在高	債務負担行為支出予定額	公営企業債等繰入見込額	組合負担等見込額	退職手当負担見込額	土地公社負担見込額	三セク等負担見込額	組合連結実質赤字額負担見込額
	A	B	C	D	E	F	G	H
仙台市	83.2%	1.2%	7.7%	-	7.8%	-	0.0%	-
石巻市	59.9%	-	31.5%	1.5%	7.0%	-	0.0%	-
塩竈市	52.3%	-	35.6%	2.5%	9.6%	-	0.0%	-
気仙沼市	65.4%	-	24.4%	0.3%	9.9%	-	0.0%	-
白石市	54.0%	-	13.1%	20.7%	12.2%	-	-	-
名取市	77.2%	0.9%	13.4%	0.3%	8.2%	-	0.0%	-
角田市	59.8%	-	27.9%	5.9%	6.4%	-	-	-
多賀城市	65.4%	-	29.5%	1.8%	3.3%	-	0.0%	-
岩沼市	79.7%	-	7.9%	3.0%	9.4%	-	-	-
登米市	60.9%	-	32.5%	-	6.6%	-	-	-
栗原市	60.4%	-	29.4%	-	10.2%	-	0.0%	-
東松島市	61.4%	0.8%	29.7%	0.9%	7.1%	-	-	-
大崎市	63.4%	-	30.1%	1.6%	4.9%	-	0.0%	-
富谷市	88.2%	-	4.2%	3.4%	4.2%	-	-	-
蔵王町	59.3%	0.0%	20.3%	10.3%	10.2%	-	-	-
七ヶ宿町	64.8%	-	13.3%	9.0%	12.9%	-	-	-
大河原町	54.4%	-	15.9%	24.7%	5.0%	-	-	-
村田町	70.1%	-	9.5%	12.8%	7.6%	-	-	-
柴田町	61.9%	11.4%	10.2%	10.5%	6.1%	-	0.0%	-
川崎町	55.1%	-	30.5%	3.5%	10.9%	-	0.1%	-
丸森町	71.7%	0.0%	16.3%	2.0%	10.0%	-	-	-
亘理町	59.1%	-	32.5%	1.9%	6.5%	-	-	-
山元町	65.1%	-	26.4%	1.2%	7.2%	-	-	-
松島町	55.9%	-	33.1%	2.2%	8.7%	-	-	-
七ヶ浜町	62.4%	-	27.0%	3.3%	7.2%	-	-	-
利府町	90.2%	-	5.9%	2.4%	1.5%	-	-	-
大和町	53.5%	-	23.5%	15.0%	8.0%	-	-	-
大郷町	73.7%	-	12.8%	5.4%	8.1%	-	-	-
大衡村	70.6%	-	14.9%	7.6%	6.9%	-	-	-
色麻町	48.7%	-	27.9%	14.8%	8.6%	-	-	-
加美町	60.3%	0.2%	22.5%	5.7%	11.3%	-	0.0%	-
涌谷町	61.0%	-	28.8%	7.0%	3.2%	-	-	-
美里町	57.0%	-	31.4%	1.6%	10.0%	-	-	-
女川町	69.6%	-	23.4%	0.4%	6.6%	-	-	-
南三陸町	90.5%	-	4.5%	0.2%	4.8%	-	-	-



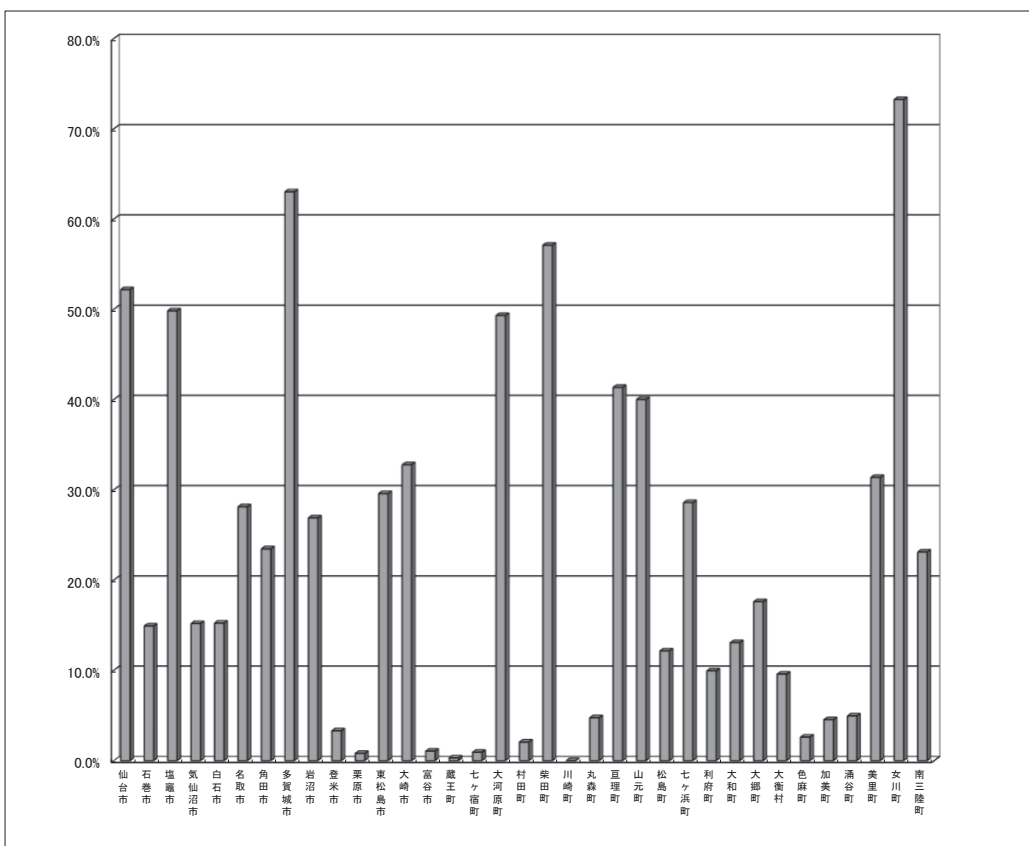
⑩ I 充当可能基金(分子の控除要素)の対分母比

仙台市	98.2%
石巻市	85.7%
塩竈市	95.8%
気仙沼市	126.1%
白石市	113.7%
名取市	97.8%
角田市	99.1%
多賀城市	91.9%
岩沼市	123.2%
登米市	63.0%
栗原市	86.6%
東松島市	133.9%
大崎市	44.6%
富谷市	103.7%
蔵王町	75.7%
七ヶ宿町	158.6%
大河原町	79.1%
村田町	38.1%
柴田町	69.7%
川崎町	88.5%
丸森町	108.8%
亶理町	120.9%
山元町	244.7%
松島町	90.5%
七ヶ浜町	135.0%
利府町	52.1%
大和町	91.6%
大郷町	113.7%
大衡村	103.6%
色麻町	48.3%
加美町	62.6%
涌谷町	69.6%
美里町	65.6%
女川町	531.3%
南三陸町	242.7%



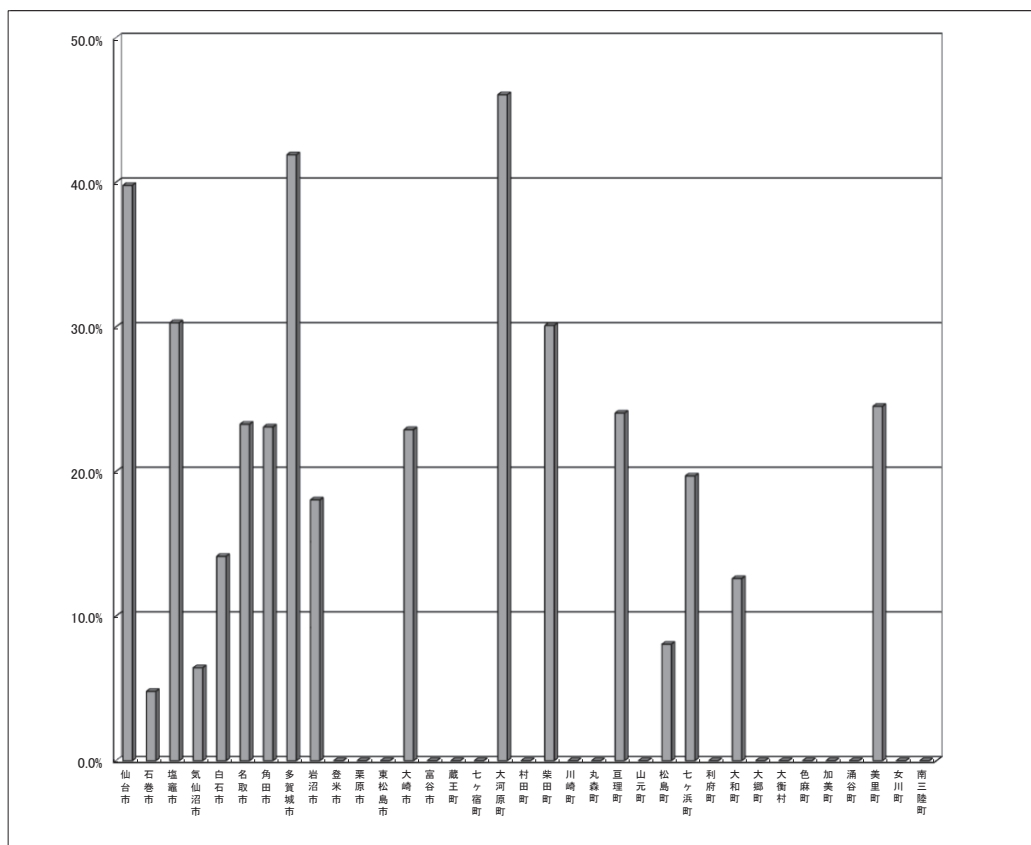
⑪ J 特定歳入(都市計画税除く)(分子の控除要素)の対分母比

仙台市	52.2%
石巻市	14.9%
塩竈市	49.8%
気仙沼市	15.2%
白石市	15.2%
名取市	28.1%
角田市	23.5%
多賀城市	63.0%
岩沼市	26.9%
登米市	3.3%
栗原市	0.8%
東松島市	29.6%
大崎市	32.8%
富谷市	1.0%
蔵王町	0.3%
七ヶ宿町	0.9%
大河原町	49.3%
村田町	2.1%
柴田町	57.1%
川崎町	-
丸森町	4.7%
亶理町	41.4%
山元町	40.0%
松島町	12.2%
七ヶ浜町	28.6%
利府町	9.9%
大和町	13.1%
大郷町	17.6%
大衡村	9.6%
色麻町	2.6%
加美町	4.5%
涌谷町	4.9%
美里町	31.4%
女川町	73.3%
南三陸町	23.1%



⑫ K 都市計画税(分子の控除要素)の対分母比

仙台市	39.8%
石巻市	4.8%
塩竈市	30.3%
気仙沼市	6.4%
白石市	14.1%
名取市	23.3%
角田市	23.1%
多賀城市	41.9%
岩沼市	18.0%
登米市	-
栗原市	-
東松島市	-
大崎市	22.9%
富谷市	-
蔵王町	-
七ヶ宿町	-
大河原町	46.1%
村田町	-
柴田町	30.1%
川崎町	-
丸森町	-
亶理町	24.0%
山元町	-
松島町	8.1%
七ヶ浜町	19.7%
利府町	-
大和町	12.6%
大郷町	-
大衡村	-
色麻町	-
加美町	-
涌谷町	-
美里町	24.5%
女川町	-
南三陸町	-



⑬ L 基準財政需要額算入見込額(分子の控除要素)の対分母比

仙台市	195.1%
石巻市	209.2%
塩竈市	210.6%
気仙沼市	164.1%
白石市	167.4%
名取市	154.8%
角田市	215.7%
多賀城市	182.8%
岩沼市	143.0%
登米市	231.7%
栗原市	224.9%
東松島市	148.1%
大崎市	241.1%
富谷市	103.1%
蔵王町	122.7%
七ヶ宿町	130.0%
大河原町	178.2%
村田町	140.4%
柴田町	191.5%
川崎町	106.4%
丸森町	210.6%
亶理町	154.6%
山元町	190.5%
松島町	131.2%
七ヶ浜町	141.6%
利府町	131.5%
大和町	96.4%
大郷町	146.2%
大衡村	109.4%
色麻町	118.4%
加美町	168.4%
涌谷町	138.5%
美里町	178.6%
女川町	136.6%
南三陸町	160.6%

