

# みやぎ経済月報

(2024年11月号)

令和6年12月2日

	目次	
I	本県の経済概況	1
II	主な指標の動き	2
1	生産	
	鉱工業生産指数	9月 .... 2
2	住宅投資	
	新設住宅着工戸数	9月 .... 2
3	公共工事	
	公共工事請負金額	10月 .... 2
4	個人消費	
	百貨店・スーパー販売額	9月 .... 3
	コンビニエンスストア販売額	9月 .... 3
	家電大型専門店販売額	9月 .... 3
	ドラッグストア販売額	9月 .... 4
	ホームセンター販売額	9月 .... 4
	乗用車新車登録及び届出台数	10月 .... 4
	仙台市消費者物価指数	10月 .... 5
5	雇用	
	求人倍率	9月 .... 5
	所定外労働時間	9月 .... 6
	実質賃金指数	9月 .... 6
	雇用保険受給者実人員	9月 .... 6
6	企業倒産	10月 .... 7
III	全国・東北等の景況	8
IV	主要経済指標	12

## 利用される方に

- この経済月報は、本県における経済活動の主要項目分野に着目し、当該分野の経済指標の数値変動をもとに、本県経済の状況をマクロ的視点から定性的に表現することを目的としています。
- 資料は、官公庁、団体、会社等の業務資料および当該機関の刊行した統計資料等によるもので、資料を御提供いただいた関係各位に厚くお礼申し上げます。
- 数字の単位未満は、原則として四捨五入しており、合計と内訳の計とが一致しない場合もあります。なお、指標の一部に速報値等を利用しており、翌月に数値変更の場合がありますので、あらかじめ御了承願います。
- 統計表の符号は次のとおりです。  
「▲」.....負数  
「…」.....数字が得られないもの  
「-」.....該当数字がないもの
- 内容についての御照会、御意見は、  
宮城県企画部統計課  
(企画分析班)  
〒980-8570  
仙台市青葉区本町三丁目8番1号  
電話 022-211-2453(直通)  
に御連絡ください。
- 本誌の内容は、インターネットでも御覧いただけます。

宮城県統計課ホームページ  
<https://www.pref.miyagi.jp/soshiki/toukei/>

# I 本県の経済概況

## 9月を中心とした宮城県経済の概要

緩やかに持ち直しているものの、弱い動きもみられる。

○前回公表分からの変更点（前月号の表現）  
なし



※ 矢印により表現の上方・下方修正を示しています。  
絶対的な好況・不況の水準や方向感を示すものではないことに御留意願います。

○前回公表分との比較（下線部は変更箇所）

個別指標	前回公表分 (2024年10月号)	今回公表分 (2024年11月号)	変化方向※
生産	持ち直しの兆しがみられる。	持ち直しの兆しがみられる。	➡
住宅投資	弱めの動きとなっている。	弱めの動きとなっている。	➡
公共投資	横ばい圏内の動きとなっている。	横ばい圏内の動きとなっている。	➡
個人消費	回復の動きに足踏みがみられる。	回復の動きに足踏みがみられる。	➡
雇用	持ち直しの動きが弱まっている。	持ち直しの動きが弱まっている。	➡
企業倒産	増加している。	増加している。	➡

※ 矢印により表現の上方・下方修正を示しています。  
絶対的な好況・不況の水準や方向感を示すものではないことに御留意願います。

## II 主な指標の動き

### 1 生産

#### ○ 鉱工業生産指数

9月の鉱工業生産指数(季節調整値、令和2年=100)は94.8(速報値)で、前月比は5.7%低下し、4か月連続の低下となった(図1、2)。

業種別にみると、輸送機械工業、化学、石油・石炭製品工業など7業種が上昇した。一方で、汎用・生産用・業務用機械工業、食料品工業など8業種が低下した。

前年同月比(原指数)では13.3%低下し、3か月ぶりの低下となった。

(資料:県統計課)

→ 数値データは13~15ページに掲載

図1:前月比(季節調整済指数)

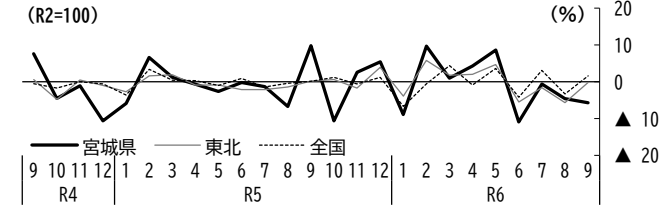
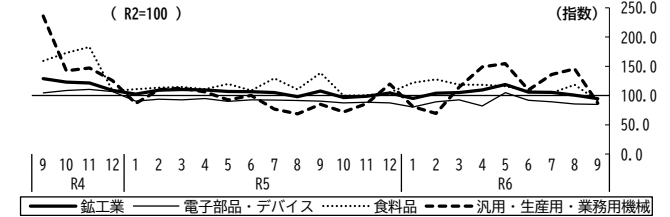


図2:季節調整済指数(宮城県)



### 2 住宅投資

#### ○ 新設住宅着工戸数

9月の新設住宅着工戸数は1,335戸で、前年同月比0.9%減少し、2か月連続の減少となった(図3、4)。

利用別に前年同月比をみると、持家は5.8%減少し、3か月連続の減少となった。

貸家は5.4%減少し、2か月連続の減少となった。

分譲住宅は13.6%増加し、2か月連続の増加となった。

(資料:国土交通省)

→ 数値データは16、17ページに掲載

図3:前年同月比

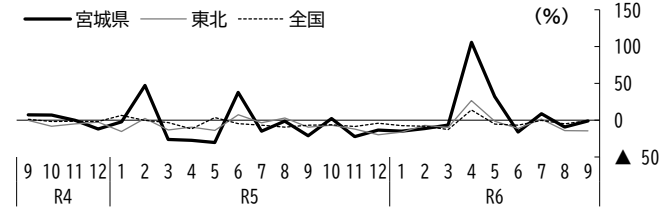
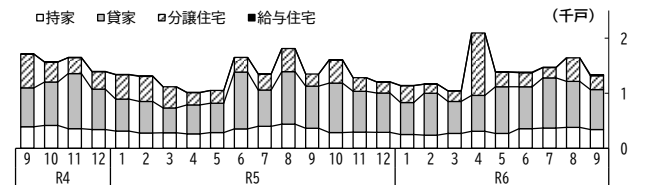


図4:戸数(宮城県)



### 3 公共投資

#### ○ 公共工事請負金額

10月の公共工事請負金額は224億47百万円で、前年同月比8.4%減少し、2か月連続の減少となった(図5、6)。

発注者別に前年同月比をみると、国は51.3%減少し、3か月連続の減少となった。都道府県は34.2%減少し、3か月連続の減少となった。市町村は20.7%増加し、3か月連続の増加となった。その他\*(独立行政法人等、地方公社、その他)は61.9%増加し、2か月ぶりの増加となった。

※「その他」は、県が算出。

(資料:東日本建設業保証(株))

→ 数値データは18、19ページに掲載

図5:前年同月比

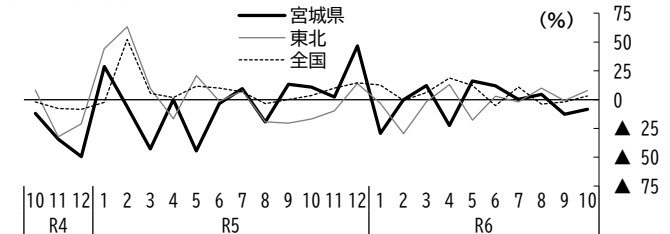
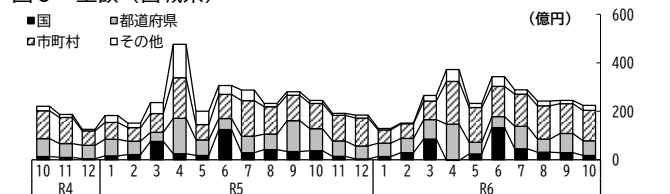


図6:金額(宮城県)



## 4 個人消費

### (1) 百貨店・スーパー販売額

9月の百貨店・スーパー販売額は322億円で、全店舗比較では前年同月比0.2%増加し、2か月連続の増加となった(図7、8)。既存店比較は0.9%増加し、2か月連続の増加となった。

(資料:経済産業省)

→ 数値データは19~22ページに掲載

図7:前年同月比(全店舗、百貨店・スーパー計)

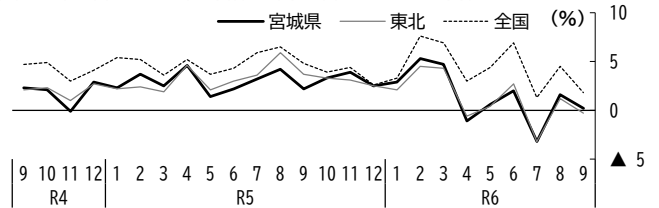
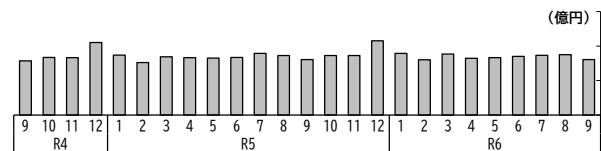


図8:金額(宮城県)



### (2) コンビニエンスストア販売額

9月のコンビニエンスストア販売額は200億円で、前年同月比2.4%減少し、7か月連続の減少となった(図9、10)。

(資料:経済産業省)

→ 数値データは20~22ページに掲載

図9:前年同月比

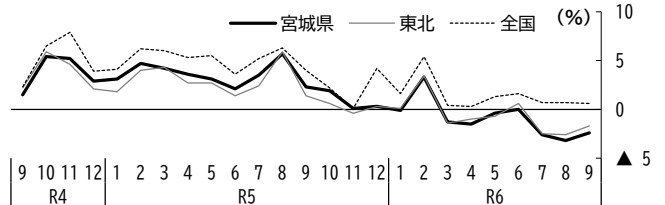
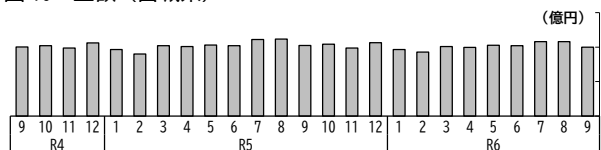


図10:金額(宮城県)



### (3) 家電大型専門店販売額

9月の家電大型専門店販売額は57億円で、前年同月比1.4%減少し、3か月連続の減少となった(図11、12)。

(資料:経済産業省)

→ 数値データは20~22ページに掲載

図11:前年同月比

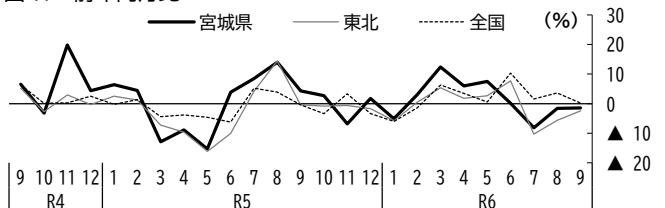
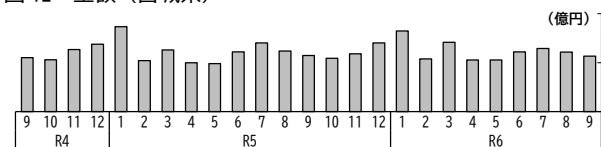


図12:金額(宮城県)



#### (4) ドラッグストア販売額

9月のドラッグストア販売額は154億円で、前年同月比4.9%増加し、42か月連続の増加となった(図13、14)。

(資料:経済産業省)

→ 数値データは20~22ページに掲載

図13:前年同月比

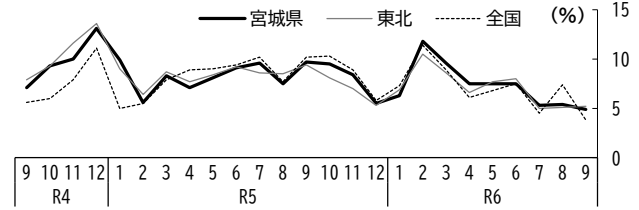
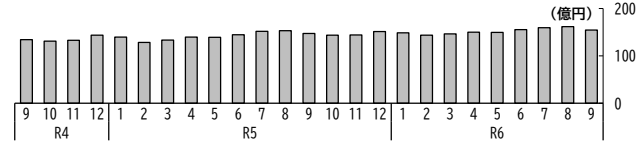


図14:金額(宮城県)



#### (5) ホームセンター販売額

9月のホームセンター販売額は52億円で、前年同月比0.5%増加し、2か月連続の増加となった(図15、16)。

(資料:経済産業省)

→ 数値データは20~22ページに掲載

図15:前年同月比

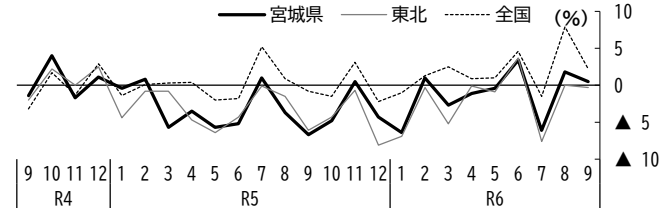
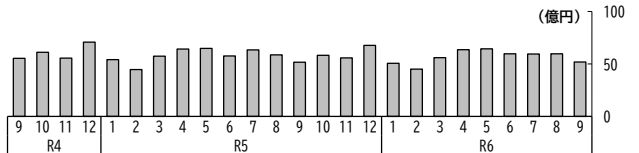


図16:金額(宮城県)



#### (6) 百貨店・スーパー及びコンビニエンスストア、専門量販店販売額計(参考値\*)

9月の百貨店・スーパー及びコンビニエンスストア、専門量販店販売額計(参考値)は785億円で、前年同月比0.3%増加し、2か月連続の増加となった(図17、18)。

※4(1)~(5)各公表値(端数調整済)を県が合算。

図17:前年同月比

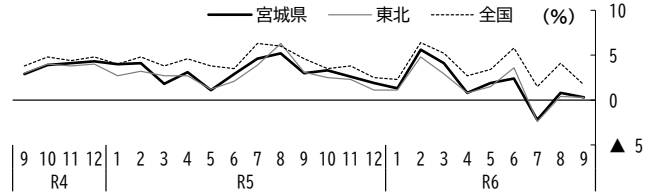
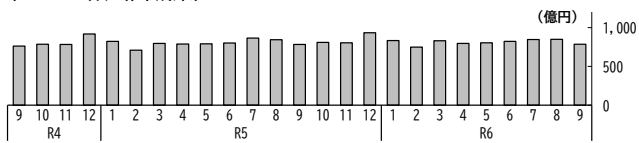


図18:金額(宮城県)



#### (7) 乗用車新車登録及び届出台数

10月の乗用車新車登録及び届出台数(普通乗用車、小型乗用車、軽乗用自動車の合計)は5,960台で、前年同月比4.5%減少し、2か月ぶりの減少となった(図19、20)。

車種別に前年同月比をみると、普通車は0.9%増加し、3か月ぶりの増加となった。小型車は10.4%減少し、10か月連続の減少となった。軽自動車は6.1%減少し、2か月ぶりの減少となった。

(資料:東北運輸局、全国軽自動車協会連合会)

→ 数値データは23~26ページに掲載

図19:前年同月比(普通車、小型車、軽自動車)

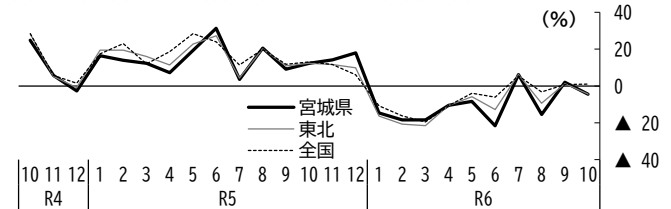
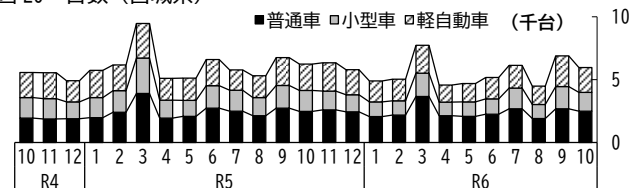


図20:台数(宮城県)



## (8) 物価

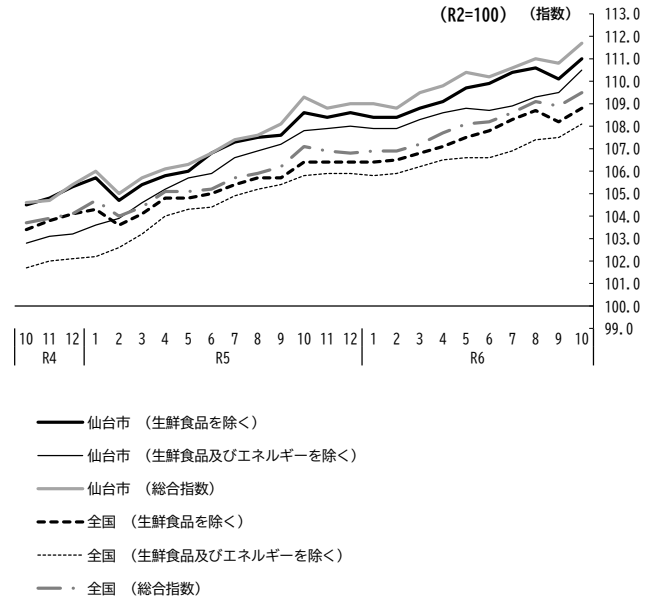
10月の仙台市消費者物価指数を前月比で見ると、生鮮食品を除く総合指数(令和2年=100)は111.0で、前月比0.8%上昇した。生鮮食品及びエネルギーを除く総合指数(同)は110.5で、前月比0.9%上昇した。総合指数(同)は111.7で、前月比0.8%上昇した。(図21)。

前年同月比で見ると、生鮮食品を除く総合指数(同)は2.2%上昇し、40か月連続の上昇となった。生鮮食品及びエネルギーを除く総合指数(同)は2.5%上昇し、31か月連続の上昇となった。総合指数(同)は2.1%上昇し、38か月連続の上昇となった。

(資料:県統計課)

→ 数値データは27、28ページに掲載

図21:消費者物価指数



## 5 雇 用

### (1) 求人倍率

9月の有効求人倍率(季節調整値、新規学卒者除きパートタイム含む)は1.22倍で、前月と同水準となった(図22)。新規求人倍率(同)は2.07倍で、前月を0.04ポイント上回り、2か月連続の上昇となった(図23)。

有効求人数及び新規求人数(原数値、新規学卒者除きパートタイム含む)は、有効は前年同月比9.2%減少し16か月連続の減少となった。新規は前年同月比12.8%減少し、12か月連続の減少となった。

新規求人数(原数値・前年同月比)を産業別にみると、「サービス業」、「卸売業、小売業」、「学術研究、専門・技術サービス業」などで減少となった。

(資料:宮城労働局)

→ 数値データは29、30ページに掲載

図22:有効求人倍率(季節調整済)

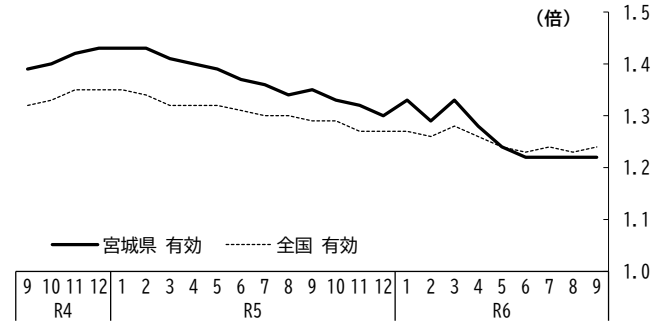
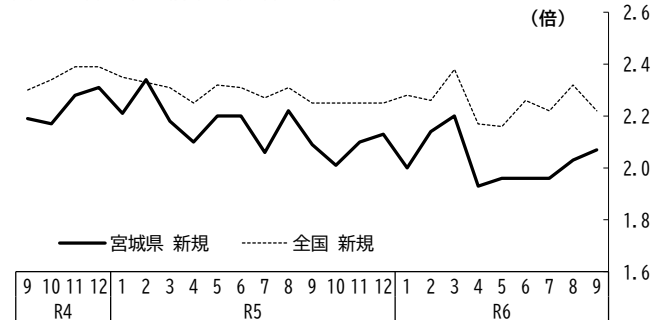


図23:新規求人倍率(季節調整済)



## (2) 所定外労働時間

9月の所定外労働時間(製造業、事業所規模 30人以上、1人平均月間)は14.4時間で、前年同月比(指数、令和2年=100)が7.5%増加し、3か月連続の増加となった(図24、25)。

(資料:県統計課)

→ 数値データは31ページに掲載

図24:前年同月比(製造業・30人以上、指数(R2=100))

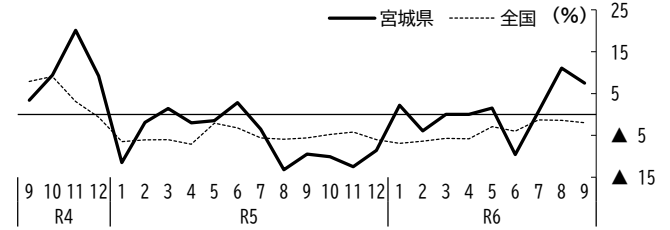
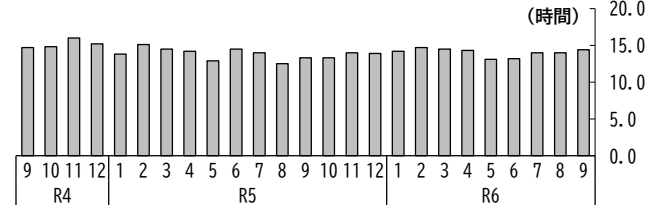


図25:時間数(宮城県、製造業・30人以上)



## (3) 実質賃金指数

9月の実質賃金指数(令和2年=100、現金給与総額、製造業、事業所規模 30人以上)は83.9で、前年同月比が2.2%上昇し、2か月連続の上昇となった(図26、27)。

(資料:県統計課)

→ 数値データは31ページに掲載

図26:前年同月比(製造業・30人以上、指数(R2=100))

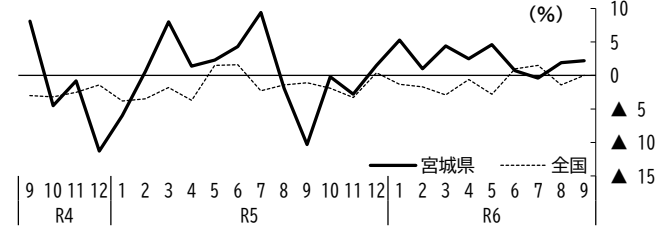
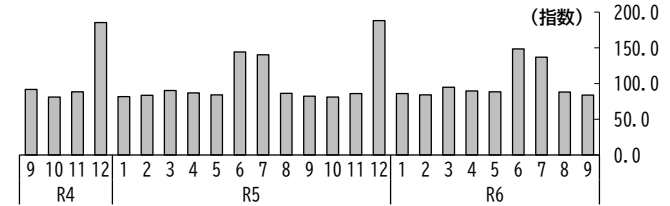


図27:指数(宮城県、製造業・30人以上)



## (4) 雇用保険受給者実人員

9月の雇用保険受給者実人員は9,126人で、前年同月比3.7%増加し、2か月ぶりの増加となった(図28、29)。

(資料:宮城労働局)

→ 数値データは31ページに掲載

図28:前年同月比

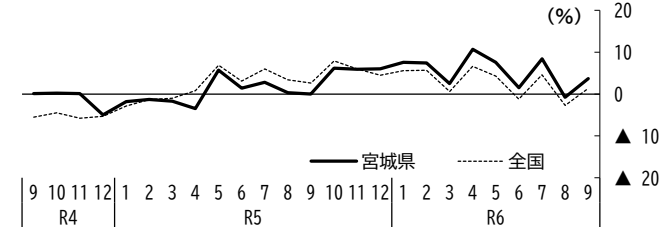
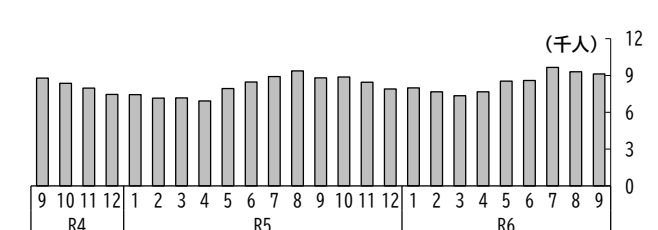


図29:人数(宮城県)



## 6 企業倒産

10月の企業倒産(負債総額1,000万円以上)は15件で、前年同月比50.0%増加し、2か月ぶりの増加となった(図30)。負債総額は13億70百万円で、前年同月比25.7%増加し、2か月ぶりの増加となった(図31)。

大型倒産(負債総額10億円以上)は発生しなかった。

不況型倒産(販売不振、売掛金回収困難、既往のシワ寄せ(赤字累積))の件数は14件となり、全体に占める構成比は93.3%となった。

(資料:株東京商工リサーチ)  
→ 数値データは32ページに掲載

図30:前年同月比(件数)

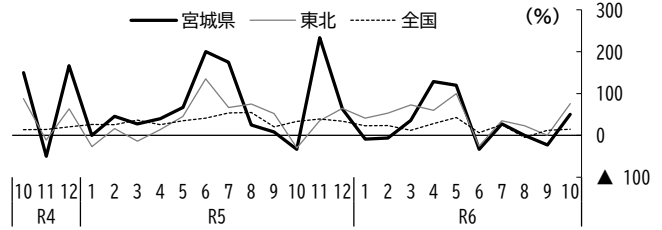
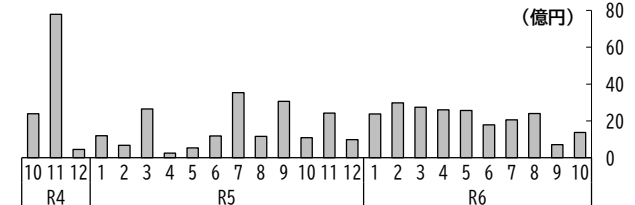
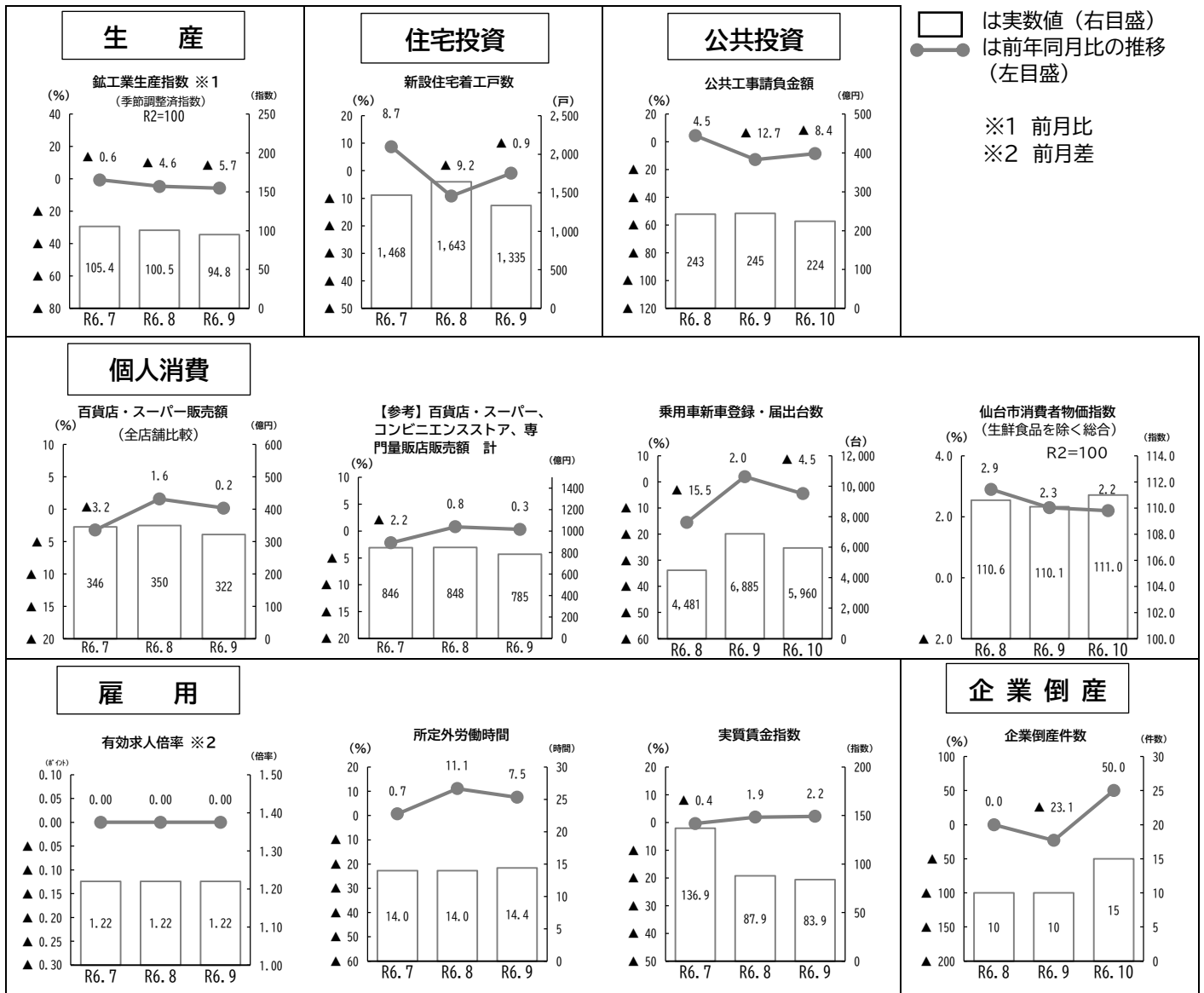


図31:負債総額



### 直近3か月の経済動向 (前年同月比の動き)





## IV 全国・東北等の景況

### 1 全国の景況

月例経済報告（内閣府） 11月26日

[ <https://www.cao.go.jp/> ]

景気は、一部に足踏みが残るものの、緩やかに回復している。

- ・個人消費は、一部に足踏みが残るものの、持ち直しの動きがみられる。
- ・設備投資は、持ち直しの動きがみられる。
- ・輸出は、おおむね横ばいとなっている。
- ・生産は、このところ横ばいとなっている。
- ・企業収益は、総じてみれば改善している。企業の業況判断は、改善している。
- ・雇用情勢は、改善の動きがみられる。
- ・消費者物価は、このところ上昇している。

先行きについては、雇用・所得環境が改善する下で、各種政策の効果もあって、緩やかな回復が続くことが期待される。ただし、欧米における高い金利水準の継続や中国における不動産市場の停滞の継続に伴う影響など、海外景気の下振れが我が国の景気を下押しするリスクとなっている。また、物価上昇、アメリカの今後の政策動向、中東地域をめぐる情勢、金融資本市場の変動等の影響に十分注意する必要がある。

経済・物価情勢の展望 —展望レポート— 基本的見解（日本銀行） 10月31日

[ <https://www.boj.or.jp/> ]

わが国の景気は、一部に弱めの動きもみられるが、緩やかに回復している。海外経済は、総じてみれば緩やかに成長している。輸出や鉱工業生産は横ばい圏内の動きとなっている。企業収益は改善しており、業況感は良好な水準を維持している。こうしたもとで、設備投資は緩やかな増加傾向にある。雇用・所得環境は緩やかに改善している。個人消費は、物価上昇の影響などがみられるものの、緩やかな増加基調にある。住宅投資は弱めの動きとなっている。公共投資は横ばい圏内の動きとなっている。わが国の金融環境は、緩和した状態にある。物価面では、消費者物価(除く生鮮食品)の前年比をみると、既往の輸入物価上昇を起点とする価格転嫁の影響は減衰してきているものの、賃金上昇等を受けたサービス価格の緩やかな上昇が続くもとで、足もとは2%台半ばとなっている。予想物価上昇率は、緩やかに上昇している。

## 2 東北の景況

管内（東北6県）の経済動向（東北経済産業局） 11月21日

[ <https://www.tohoku.meti.go.jp/> ]

緩やかに持ち直している

- ・鉱工業生産：持ち直しの動きに弱さがみられる
- ・個人消費：改善の動きがみられる
- ・住宅着工：2か月連続で前年同月を下回った
- ・公共投資：2か月ぶりに前年同月を下回った
- ・設備投資：前年度を上回る見込み
- ・雇用：有効求人倍率は前月と比べ横ばい
- ・企業倒産：倒産件数は前年同月と比べ横ばい

（※前月と基調判断に変更がある場合は矢印で上下を示している。）

経済の動き（日本銀行仙台支店） 11月20日

[ <https://www3.boj.or.jp/sendai/> ]

東北地域の景気は、緩やかに持ち直している。

最終需要の動向をみると、公共投資は、横ばい圏内の動きとなっている。設備投資は、増加している。個人消費は、緩やかに回復している。住宅投資は、弱い動きとなっている。この間、生産は、持ち直しの動きが足踏みしている。雇用・所得環境は、改善している。消費者物価（除く生鮮食品）は、前年を上回っている。

### 3 宮城県の景況

県内経済の基調判断（七十七リサーチ & コンサルティング株式会社） 11月8日

[ <https://www.77rc.co.jp/> ]

#### 総括判断

最近の県内景況をみると、総じて足踏み感がうかがわれるものとなっている。

#### 概況

生産は振れを伴いつつ、全体として持ち直しに向けた動きがみられる。需要面の動きをみると、公共投資は弱めの動きとなっている。住宅投資は弱めの動きとなっているが、このところ一部で上振れがみられる。個人消費は持ち直しの動きが鈍化し、足元弱含んでいる。雇用情勢は持ち直しの動きが足踏みしている。

この間、企業の景況感は総じて持ち直しているが、一部で弱めの動きがみられる。

## 【 用 語 解 説 】

- 指 数：ある統計データについて、100 又は 1 を基準とした数値で表し、時間的な変化や比率などをわかりやすくしたもの。

(例)りんごの価格の指数を求めてみます。基準年を令和2年とした場合、令和2年のりんごの価格指数は 100 となります( $R2=100$ )。りんごの令和2年の平均価格が 30 円で、今月の価格が 31 円だった場合、今月のりんごの価格の指数は、 $30 \text{ 円}=100$  なので、比例計算で以下のとおり 103.3 となります。

$$(\text{りんごの価格指数}) \quad 31 \text{ 円} \div 30 \text{ 円} \times 100 = 103.3$$

- 季節調整：経済に関する時系列データについて、真の変動を把握するため、元データから季節による変動分(季節変動<sup>\*</sup>)を取り除くこと。

※ 季節変動(季節性)の例

- ・ 夏にかき氷の販売が増える。
- ・ 冬にストーブの販売が増える。
- ・ 決算対策のため中間決算や決算の時期に生産や販売が増加する。

- 前月(期)比：前月(期)からの変化率。

$$\text{前月(期)比} = \frac{\text{当月(期)の値} - \text{前月(期)の値}}{\text{前月(期)の値}}$$

\* 足元の動きを見るための目安になります。季節変動のあるデータについては季節調整済の値により比較します。

- 前年同月(期)比：前年の同じ月(期)からの変化率。

$$\text{前年同月(期)比} = \frac{\text{当月(期)の値} - \text{前年の同じ月(期)の値}}{\text{前年の同じ月(期)の値}}$$

\* 季節変動があるため単純に前月(期)と比較することができないものについては、前年の同じ月(期)と比較することで、季節的な要因を考慮せずに変化の方向性が見やすくなります。ただし、大規模災害など前年に特別な出来事の発生により大きく増減した場合には、その反動により当月(期)も大きく増減するので注意が必要です。

## IV 主要経済指標

### 目次

<b>1 生産</b>	
鉱工業生産指数	13
<b>2 設備投資</b>	
機械受注額	15
<b>3 建設</b>	
(1)新設住宅着工戸数	16
(2)公共工事請負金額	18
<b>4 個人消費</b>	
(1)百貨店・スーパー販売額、 【参考】コンビニエンスストア、 専門量販店販売額	19
(2)乗用車新車登録台数 及び軽自動車新規届出台数	23
<b>5 物価</b>	
(1)国内企業物価指数	27
(2)消費者物価指数	27
<b>6 金融</b>	
(1)貸出約定平均金利	28
(2)短期・長期プライムレート	28
<b>7 雇用</b>	
(1)有効求人倍率	29
(2)新規求人倍率	30
(3)所定外労働時間	31
(4)実質賃金指数	31
(5)雇用保険受給者実人員	31
<b>8 企業倒産</b>	
(1)企業倒産件数	32
(2)負債総額	32
<b>9 市場</b>	
(1)株式	33
(2)円相場	33
<b>10 輸出入通関実績</b>	33

#### (数値変更等、留意事項について)

○掲載指標中、季節調整済みの数値については、直近の季節変動のパターンを反映させるために定期的に再計算が行われており、その結果、過去に遡り数値が変更される場合があります。その他の数値についても基準改定や年間補正等により、過去の数値が変更される場合があります。

○季節調整済みの数値を掲載している指標については、月(四半期)値が季節調整済みの値、年値については原数値を掲載しています。

○鉱工業生産指数については、全国値が令和5年6月、東北値が令和6年5月、宮城県値が令和6年7月に令和2年基準へ改定されております。

○百貨店・スーパー販売額、及びコンビニエンスストア、専門量販店販売額は、統計の見直し等に伴い不連続が生じる場合があります。補正等の対象期間とそれ以前の前年同月(期)比については、販売額にリンク係数を乗じて処理した値から算出されております。詳しくは以下のホームページを参照願います。

・東北経済産業局「東北地域百貨店・スーパー販売額動向」  
(<https://www.tohoku.meti.go.jp/cyosa/tokei/ogata.html>)

・経済産業省「商業動態統計」(調査の結果)  
(<https://www.meti.go.jp/statistics/tyo/syoudou/>)

生産													
鉱工業生産指数(季節調整済)(注1)													
宮城(令和2年=100)													
	鉱工業			業種別									
	前月(期)比	前年同月(期)比	電子部品・デバイス工業			食料品工業			汎用・生産用・業務用機械工業				
			ウェイト 1461.2	前月(期)比	前年同月(期)比	ウェイト 2022.1	前月(期)比	前年同月(期)比	ウェイト 1015.8	前月(期)比	前年同月(期)比		
令和元年	107.3	-	▲ 5.7	106.8	-	▲ 12.6	97.4	-	1.2	89.6	-	▲ 15.6	
2年	100.0	-	▲ 6.8	100.0	-	▲ 6.4	100.0	-	2.7	100.0	-	11.6	
3年	108.7	-	8.7	120.7	-	20.7	102.6	-	2.6	133.3	-	33.3	
4年	114.7	-	5.5	106.7	-	▲ 11.6	129.0	-	25.7	163.9	-	23.0	
5年	104.8	-	▲ 8.6	90.8	-	▲ 14.9	114.2	-	▲ 11.5	97.1	-	▲ 40.8	
4年	4~6月	110.9	1.8	0.8	106.7	1.4	▲ 14.8	121.7	12.6	15.2	154.1	1.2	35.5
	7~9月	121.3	9.4	10.6	107.5	0.7	▲ 12.6	127.5	4.8	24.6	206.8	34.2	49.5
	10~12月	117.7	▲ 3.0	7.7	108.6	1.0	▲ 4.9	154.6	21.3	57.3	138.2	▲ 33.2	▲ 22.1
5年	1~3月	107.3	▲ 8.8	▲ 1.3	92.2	▲ 15.1	▲ 13.3	112.9	▲ 27.0	1.1	103.0	▲ 25.5	▲ 33.3
	4~6月	107.7	0.4	▲ 2.7	92.5	0.3	▲ 14.0	113.1	0.2	▲ 8.7	99.6	▲ 3.3	▲ 33.6
	7~9月	103.7	▲ 3.7	▲ 13.6	91.3	▲ 1.3	▲ 14.6	126.2	11.6	5.9	76.9	▲ 22.8	▲ 59.1
	10~12月	99.8	▲ 3.8	▲ 15.4	87.8	▲ 3.8	▲ 17.5	101.9	▲ 19.3	▲ 34.4	92.5	20.3	▲ 28.0
6年	1~3月	101.4	1.6	▲ 5.9	87.3	▲ 0.6	▲ 5.1	122.6	20.3	9.2	88.3	▲ 4.5	▲ 14.9
	4~6月	111.5	10.0	3.4	93.0	6.5	0.0	113.9	▲ 7.1	0.6	137.6	55.8	34.7
	7~9月	100.2	▲ 10.1	▲ 3.8	86.5	▲ 7.0	▲ 4.5	104.8	▲ 8.0	▲ 19.0	122.8	▲ 10.8	41.9
4年	5月	111.5	2.6	6.4	107.0	1.0	▲ 11.7	123.5	8.0	17.9	141.7	▲ 10.6	55.0
	6月	112.4	0.8	▲ 2.5	107.3	0.3	▲ 15.4	127.1	2.9	23.9	162.0	14.3	5.4
	7月	115.5	2.8	0.4	107.0	▲ 0.3	▲ 16.6	108.8	▲ 14.4	1.6	175.5	8.3	42.2
	8月	119.6	3.5	7.5	110.9	3.6	▲ 6.4	114.5	5.2	5.2	209.1	19.1	43.0
	9月	128.7	7.6	23.6	104.7	▲ 5.6	▲ 14.0	159.2	39.0	70.0	235.7	12.7	60.8
	10月	122.9	▲ 4.5	18.1	108.7	3.8	▲ 5.7	172.8	8.5	79.8	142.2	▲ 39.7	▲ 18.3
	11月	121.6	▲ 1.1	14.1	110.3	1.5	▲ 0.4	183.0	5.9	88.7	147.0	3.4	▲ 13.9
	12月	108.7	▲ 10.6	▲ 7.0	106.7	▲ 3.3	▲ 8.3	108.0	▲ 41.0	6.2	125.4	▲ 14.7	▲ 30.6
5年	1月	102.3	▲ 5.9	▲ 6.2	90.4	▲ 15.3	▲ 16.4	110.7	2.5	1.4	86.6	▲ 30.9	▲ 51.2
	2月	109.1	6.6	1.9	93.7	3.7	▲ 14.8	113.4	2.4	1.5	109.9	26.9	▲ 8.3
	3月	110.4	1.2	0.1	92.6	▲ 1.2	▲ 8.5	114.7	1.1	0.5	112.5	2.4	▲ 35.3
	4月	109.6	▲ 0.7	0.5	95.0	2.6	▲ 12.2	110.9	▲ 3.3	▲ 4.3	106.2	▲ 5.6	▲ 27.3
	5月	106.8	▲ 2.6	▲ 3.8	90.0	▲ 5.3	▲ 15.9	119.8	8.0	▲ 2.0	92.5	▲ 12.9	▲ 43.0
	6月	106.6	▲ 0.2	▲ 4.7	92.6	2.9	▲ 14.0	108.7	▲ 9.3	▲ 18.2	100.1	8.2	▲ 31.1
	7月	105.2	▲ 1.3	▲ 8.0	92.2	▲ 0.4	▲ 13.3	129.4	19.0	26.8	76.9	▲ 23.2	▲ 57.5
	8月	98.2	▲ 6.7	▲ 19.3	91.4	▲ 0.9	▲ 16.1	110.5	▲ 14.6	▲ 1.3	68.7	▲ 10.7	▲ 71.7
	9月	107.8	9.8	▲ 13.5	90.3	▲ 1.2	▲ 14.6	138.6	25.4	▲ 4.1	85.1	23.9	▲ 50.4
	10月	96.4	▲ 10.6	▲ 21.9	87.4	▲ 3.2	▲ 16.8	99.7	▲ 28.1	▲ 43.6	72.0	▲ 15.4	▲ 55.9
	11月	98.9	2.6	▲ 19.2	88.4	1.1	▲ 18.8	100.6	0.9	▲ 45.2	86.0	19.4	▲ 41.8
	12月	104.2	5.4	▲ 4.1	87.6	▲ 0.9	▲ 16.9	105.4	4.8	▲ 1.5	119.5	39.0	4.3
6年	1月	94.9	▲ 8.9	▲ 5.7	80.3	▲ 8.3	▲ 9.4	121.8	15.6	9.8	81.1	▲ 32.1	▲ 4.5
	2月	104.1	9.7	▲ 3.9	89.2	11.1	▲ 2.3	127.5	4.7	14.5	69.5	▲ 14.3	▲ 37.8
	3月	105.1	1.0	▲ 7.7	92.5	3.7	▲ 4.0	118.6	▲ 7.0	3.9	114.2	64.3	▲ 2.6
	4月	109.6	4.3	1.7	82.1	▲ 11.2	▲ 10.0	118.3	▲ 0.3	4.6	148.9	30.4	27.3
	5月	119.0	8.6	13.1	104.8	27.6	16.3	116.0	▲ 1.9	▲ 1.8	154.4	3.7	91.4
	6月	106.0	▲ 10.9	▲ 3.6	92.0	▲ 12.2	▲ 4.6	107.5	▲ 7.3	▲ 0.6	109.6	▲ 29.0	5.0
	7月	105.4	▲ 0.6	3.4	89.3	▲ 2.9	0.9	104.6	▲ 2.7	▲ 19.6	135.9	24.0	84.2
	8月	100.5	▲ 4.6	0.7	85.4	▲ 4.4	▲ 8.5	118.3	13.1	7.4	145.6	7.1	107.6
	9月	94.8	▲ 5.7	▲ 13.3	84.8	▲ 0.7	▲ 6.1	91.4	▲ 22.7	▲ 35.0	87.0	▲ 40.2	▲ 10.9
	10月												
資料出所	県統計課「宮城県鉱工業生産指数」												

(注1) 前期(月)比は季節調整済指数、前年同月(月)比は原指数による。最新月数値は速報値(ただし全国は確報値)。

生産												
鉱工業生産指数（季節調整済）												
宮城（令和2年=100）												
業種別												
輸送機械工業			パルプ・紙・紙加工品工業			化学、石油・石炭製品工業			金属製品工業			
ウェイト 1121.8	前月 （期）比	前年同月 （期）比	ウェイト 549.1	前月 （期）比	前年同月 （期）比	ウェイト 737	前月 （期）比	前年同月 （期）比	ウェイト 510.6	前月 （期）比	前年同月 （期）比	
124.3	-	▲ 0.8	115.7	-	▲ 0.7	116.1	-	2.6	112.5	-	▲ 2.8	令和元年
100.0	-	▲ 19.5	100.0	-	▲ 13.6	100.0	-	▲ 13.9	100.0	-	▲ 11.1	2年
119.9	-	19.9	96.0	-	▲ 4.0	84.3	-	▲ 15.7	103.2	-	3.2	3年
112.2	-	▲ 6.4	93.6	-	▲ 2.5	94.6	-	12.2	106.0	-	2.7	4年
140.2	-	25.0	87.4	-	▲ 6.6	100.3	-	6.0	99.1	-	▲ 6.5	5年
104.8	10.1	▲ 19.4	99.6	0.7	3.4	69.6	▲ 29.4	▲ 17.0	106.5	2.7	2.3	4年 4～6月
118.0	12.6	2.9	88.9	▲ 10.7	▲ 13.1	120.6	73.3	15.4	110.0	3.3	8.2	7～9月
127.8	8.3	28.6	85.8	▲ 3.5	▲ 14.5	95.1	▲ 21.1	▲ 2.0	104.5	▲ 5.0	▲ 2.9	10～12月
130.8	2.3	34.2	94.7	10.4	▲ 3.2	116.4	22.4	22.8	101.4	▲ 3.0	▲ 1.6	5年 1～3月
154.2	17.9	53.5	92.4	▲ 2.4	▲ 4.8	92.5	▲ 20.5	46.6	98.8	▲ 2.6	▲ 6.3	4～6月
138.4	▲ 10.2	14.6	82.0	▲ 11.3	▲ 9.0	88.9	▲ 3.9	▲ 25.0	97.0	▲ 1.8	▲ 12.3	7～9月
139.3	0.7	7.5	79.6	▲ 2.9	▲ 10.1	98.6	10.9	0.3	98.7	1.8	▲ 5.3	10～12月
119.4	▲ 14.3	▲ 14.7	84.5	6.2	▲ 9.9	114.4	16.0	▲ 0.5	95.0	▲ 3.7	▲ 7.7	6年 1～3月
133.8	12.1	▲ 13.4	88.5	4.7	▲ 4.8	155.3	35.8	57.6	94.5	▲ 0.5	▲ 4.2	4～6月
116.5	▲ 12.9	▲ 13.5	81.6	▲ 7.8	▲ 1.1	121.0	▲ 22.1	28.5	89.8	▲ 5.0	▲ 7.2	7～9月
128.6	19.7	2.8	121.8	33.8	25.3	55.6	4.7	▲ 26.3	105.4	▲ 0.4	5.6	4年 5月
78.5	▲ 39.0	▲ 40.2	85.9	▲ 29.5	▲ 17.2	100.2	80.2	10.2	108.4	2.8	4.5	6月
112.0	42.7	▲ 27.2	86.4	0.6	▲ 14.5	165.2	64.9	92.2	114.2	5.4	11.1	7月
117.4	4.8	▲ 1.3	93.6	8.3	▲ 10.8	113.2	▲ 31.5	16.3	108.5	▲ 5.0	7.5	8月
124.5	6.0	60.3	86.8	▲ 7.3	▲ 14.0	83.3	▲ 26.4	▲ 15.3	107.2	▲ 1.2	5.7	9月
133.1	6.9	86.5	87.2	0.5	▲ 10.5	93.5	12.2	▲ 5.7	103.5	▲ 3.5	▲ 4.7	10月
117.7	▲ 11.6	26.3	84.1	▲ 3.6	▲ 22.8	97.1	3.9	1.3	104.7	1.2	▲ 1.7	11月
132.5	12.6	▲ 1.4	86.1	2.4	▲ 11.1	94.6	▲ 2.6	▲ 1.8	105.3	0.6	▲ 2.3	12月
132.7	0.2	56.9	90.2	4.8	▲ 13.2	101.4	7.2	▲ 1.9	99.9	▲ 5.1	▲ 7.2	5年 1月
132.7	0.0	34.7	92.8	2.9	▲ 17.8	117.3	15.7	11.9	103.1	3.2	0.7	2月
127.1	▲ 4.2	19.6	101.0	8.8	34.1	130.4	11.2	79.0	101.1	▲ 1.9	2.1	3月
143.2	12.7	27.4	95.1	▲ 5.8	9.5	118.2	▲ 9.4	134.5	102.6	1.5	▲ 0.6	4月
147.9	3.3	23.2	97.7	2.7	▲ 16.0	92.2	▲ 22.0	62.3	103.5	0.9	1.1	5月
171.5	16.0	144.8	84.4	▲ 13.6	▲ 4.6	67.0	▲ 27.3	▲ 33.1	90.4	▲ 12.7	▲ 17.3	6月
142.8	▲ 16.7	27.7	80.2	▲ 5.0	▲ 11.3	88.1	31.5	▲ 50.9	95.5	5.6	▲ 17.3	7月
131.4	▲ 8.0	10.3	84.9	5.9	▲ 8.1	88.4	0.3	▲ 22.2	97.5	2.1	▲ 10.2	8月
140.9	7.2	7.5	81.0	▲ 4.6	▲ 7.7	90.1	1.9	▲ 5.0	98.0	0.5	▲ 8.9	9月
134.3	▲ 4.7	1.5	80.5	▲ 0.6	▲ 11.8	90.8	0.8	▲ 7.3	95.8	▲ 2.2	▲ 6.4	10月
147.4	9.8	25.8	77.2	▲ 4.1	▲ 12.5	101.6	11.9	1.9	100.0	4.4	▲ 3.5	11月
136.3	▲ 7.5	▲ 2.8	81.2	5.2	▲ 6.9	103.4	1.8	5.8	100.2	0.2	▲ 6.4	12月
101.4	▲ 25.6	▲ 21.7	82.7	1.8	▲ 9.9	109.0	5.4	7.6	95.8	▲ 4.4	▲ 1.2	6年 1月
152.0	49.9	▲ 1.6	93.3	12.8	2.1	112.5	3.2	▲ 1.6	95.6	▲ 0.2	▲ 8.8	2月
104.9	▲ 31.0	▲ 21.5	77.6	▲ 16.8	▲ 20.5	121.8	8.3	▲ 6.7	93.5	▲ 2.2	▲ 12.7	3月
130.7	24.6	▲ 1.5	93.8	20.9	▲ 4.8	123.6	1.5	9.1	95.4	2.0	▲ 4.4	4月
156.6	19.8	3.2	91.2	▲ 2.8	▲ 6.7	159.1	28.7	65.4	93.2	▲ 2.3	▲ 7.2	5月
114.0	▲ 27.2	▲ 36.8	80.5	▲ 11.7	▲ 1.3	183.2	15.1	173.2	94.8	1.7	▲ 1.1	6月
130.1	14.1	▲ 4.2	75.8	▲ 5.8	▲ 8.7	167.8	▲ 8.4	90.7	90.2	▲ 4.9	0.1	7月
96.6	▲ 25.7	▲ 28.3	82.1	8.3	▲ 1.6	88.4	▲ 47.3	0.0	86.6	▲ 4.0	▲ 13.7	8月
122.9	27.2	▲ 10.5	86.8	5.7	7.2	106.7	20.7	23.5	92.7	7.0	▲ 8.2	9月
												10月

県統計課「宮城県鉱工業生産指数」

資料出所

	生産									設備投資			
	鋳工業生産指数 (季節調整済)									機械受注額 (季節調整値) (注2)			
	東北 (令和2年=100)					全国 (令和2年=100)				全国 (億円)			
	鋳工業			(参考掲載)業種別		鋳工業							
輸送機械工業													
	前月 (期)比	前年同月 (期)比	ウエイト 741.5	前月 (期)比	前年同月 (期)比	前月 (期)比	前年同月 (期)比	前月 (期)比	前年同月 (期)比	前月 (期)比	前年同月 (期)比		
令和元年	107.1	-	▲ 2.3	112.3	-	0.4	111.6	-	▲ 2.6	104,323	-	▲ 0.7	
2年	100.0	-	▲ 6.6	100.0	-	▲ 11.0	100.0	-	▲ 10.4	95,570	-	▲ 8.4	
3年	108.2	-	8.2	105.0	-	5.0	105.4	-	5.4	102,086	-	6.8	
4年	109.6	-	1.3	99.6	-	▲ 5.1	105.3	-	▲ 0.1	107,418	-	5.2	
5年	105.0	-	▲ 4.2	121.7	-	22.2	103.9	-	▲ 1.3	103,550	-	▲ 3.6	
4年	4~6月	108.3	1.3	0.9	95.3	10.0	▲ 13.4	103.9	▲ 1.4	▲ 3.4	27,708	6.9	10.8
	7~9月	113.9	5.2	5.3	102.5	7.6	1.6	107.1	3.1	4.0	27,357	▲ 1.3	7.9
	10~12月	109.4	▲ 4.0	▲ 1.8	113.3	10.5	16.8	105.3	▲ 1.7	▲ 0.2	26,061	▲ 4.7	▲ 3.6
5年	1~3月	107.7	▲ 1.6	1.3	116.5	2.8	35.8	103.5	▲ 1.7	▲ 1.3	26,586	2.0	1.8
	4~6月	107.2	▲ 0.5	▲ 0.4	136.2	16.9	48.5	104.8	1.3	0.9	25,822	▲ 2.9	▲ 6.7
	7~9月	102.2	▲ 4.7	▲ 10.7	116.0	▲ 14.8	9.1	103.3	▲ 1.4	▲ 3.9	25,458	▲ 1.4	▲ 7.2
	10~12月	102.7	0.5	▲ 6.3	120.1	3.5	4.8	104.4	1.1	▲ 0.7	25,133	▲ 1.3	▲ 2.5
6年	1~3月	105.1	2.3	▲ 3.2	102.2	▲ 14.9	▲ 13.3	99.0	▲ 5.2	▲ 4.0	26,236	4.4	▲ 2.0
	4~6月	111.8	6.4	4.3	122.5	19.9	▲ 9.8	101.7	2.7	▲ 2.9	26,202	▲ 0.1	2.7
	7~9月	103.4	▲ 7.5	1.4	106.9	▲ 12.7	▲ 5.9	101.4	▲ 0.3	▲ 1.4	25,850	▲ 1.3	0.4
4年	5月	105.8	▲ 2.7	4.2	101.1	7.2	▲ 1.6	100.7	▲ 4.4	▲ 2.7	9,113	▲ 3.1	7.4
	6月	110.4	4.3	▲ 1.6	90.6	▲ 10.4	▲ 13.0	105.7	5.0	▲ 3.0	9,194	0.9	6.5
	7月	112.7	2.1	3.1	98.9	9.2	▲ 22.1	106.3	0.6	▲ 1.8	9,485	3.2	12.8
	8月	114.2	1.3	5.1	101.7	2.8	▲ 6.3	107.8	1.4	5.7	9,094	▲ 4.1	9.7
	9月	114.9	0.6	7.6	106.9	5.1	51.5	107.3	▲ 0.5	8.7	8,778	▲ 3.5	2.9
	10月	109.4	▲ 4.8	▲ 0.1	115.7	8.2	57.1	105.5	▲ 1.7	3.1	9,049	3.1	0.4
	11月	109.9	0.5	0.6	106.3	▲ 8.1	16.4	105.5	0.0	▲ 1.4	8,502	▲ 6.0	▲ 3.7
	12月	108.8	▲ 1.0	▲ 5.7	117.9	10.9	▲ 6.9	104.9	▲ 0.6	▲ 2.2	8,510	0.1	▲ 6.6
5年	1月	105.9	▲ 2.7	▲ 2.8	111.8	▲ 5.2	34.7	101.1	▲ 3.6	▲ 3.0	9,201	8.1	4.5
	2月	107.6	1.6	2.3	119.8	7.2	41.2	104.5	3.4	▲ 0.5	8,810	▲ 4.3	9.8
	3月	109.6	1.9	4.4	117.9	▲ 1.6	32.2	104.9	0.4	▲ 0.8	8,574	▲ 2.7	▲ 3.5
	4月	108.6	▲ 0.9	1.0	128.4	8.9	39.9	105.2	0.3	▲ 0.8	8,853	3.2	▲ 5.9
	5月	107.6	▲ 0.9	1.2	127.4	▲ 0.8	36.1	104.1	▲ 1.0	4.1	8,395	▲ 5.2	▲ 8.7
	6月	105.3	▲ 2.1	▲ 3.3	152.7	19.9	70.8	105.0	0.9	▲ 0.1	8,574	2.1	▲ 5.8
	7月	103.1	▲ 2.1	▲ 9.0	117.4	▲ 23.1	15.3	103.5	▲ 1.4	▲ 2.6	8,463	▲ 1.3	▲ 13.0
	8月	101.7	▲ 1.4	▲ 11.3	112.5	▲ 4.2	8.3	103.1	▲ 0.4	▲ 4.7	8,447	▲ 0.2	▲ 7.7
	9月	101.9	0.2	▲ 11.9	118.0	4.9	4.5	103.2	0.1	▲ 4.5	8,548	1.2	▲ 2.2
	10月	102.5	0.6	▲ 5.4	116.4	▲ 1.4	1.5	104.4	1.2	0.9	8,536	▲ 0.1	▲ 2.2
	11月	100.8	▲ 1.7	▲ 9.3	122.2	5.0	13.6	103.8	▲ 0.6	▲ 1.6	8,219	▲ 3.7	▲ 5.0
	12月	104.7	3.9	▲ 4.1	121.6	▲ 0.5	▲ 0.3	105.0	1.2	▲ 1.1	8,378	1.9	▲ 0.7
6年	1月	100.6	▲ 3.9	▲ 3.6	90.5	▲ 25.6	▲ 16.2	98.0	▲ 6.7	▲ 1.5	8,238	▲ 1.7	▲ 10.9
	2月	106.4	5.8	▲ 1.7	110.2	21.8	▲ 7.3	97.4	▲ 0.6	▲ 3.9	8,868	7.7	▲ 1.8
	3月	108.3	1.8	▲ 4.0	105.9	▲ 3.9	▲ 16.2	101.7	4.4	▲ 6.2	9,130	2.9	2.7
	4月	110.5	2.0	3.7	117.1	10.6	▲ 2.5	100.8	▲ 0.9	▲ 1.8	8,863	▲ 2.9	0.7
	5月	115.7	4.7	8.6	131.2	12.0	3.3	104.4	3.6	1.1	8,578	▲ 3.2	10.8
	6月	109.3	▲ 5.5	0.8	119.1	▲ 9.2	▲ 27.2	100.0	▲ 4.2	▲ 7.9	8,761	2.1	▲ 1.7
	7月	107.5	▲ 1.6	7.3	110.9	▲ 6.9	1.3	103.1	3.1	2.9	8,749	▲ 0.1	8.7
	8月	101.4	▲ 5.7	▲ 1.7	92.9	▲ 16.2	▲ 20.3	99.7	▲ 3.3	▲ 4.9	8,581	▲ 1.9	▲ 3.4
	9月	101.2	▲ 0.2	▲ 1.7	117.0	25.9	▲ 1.2	101.3	1.6	▲ 2.6	8,520	▲ 0.7	▲ 4.8
	10月												
資料出所	東北経済産業局「東北地域の鋳工業生産・出荷・在庫指数」									内閣府「機械受注統計調査報告」			

(注2) 船舶・電力を除く民需。前年同月(期)比は原系列で算定。



建設												
新設住宅着工戸数(戸)												
宮城												
合計	利用関係別											
	前年同月 (期)比	持家			貸家			給与住宅	分譲住宅	前年同月 (期)比	構成比	
前年同月 (期)比		構成比	前年同月 (期)比	構成比	前年同月 (期)比	構成比						
17,591	▲ 10.5	5,265	▲ 10.2	29.9	7,729	▲ 16.6	43.9	75	4,522	0.8	25.7	令和元年
14,451	▲ 17.9	4,631	▲ 12.0	32.0	5,736	▲ 25.8	39.7	47	4,037	▲ 10.7	27.9	2年
16,271	12.6	5,091	9.9	31.3	6,830	19.1	42.0	48	4,302	6.6	26.4	3年
17,604	8.2	4,394	▲ 13.7	25.0	8,218	20.3	46.7	38	4,954	15.2	28.1	4年
16,079	▲ 8.7	3,849	▲ 12.4	23.9	8,413	2.4	52.3	17	3,800	▲ 23.3	23.6	5年
4,096	5.7	1,139	▲ 9.3	27.8	1,809	7.0	44.2	9	1,139	23.4	27.8	4年 4～6月
5,128	14.2	1,206	▲ 14.4	23.5	2,320	24.1	45.2	10	1,592	32.1	31.0	7～9月
4,610	▲ 1.9	1,116	▲ 19.8	24.2	2,516	20.3	54.6	11	967	▲ 18.9	21.0	10～12月
3,765	▲ 0.1	876	▲ 6.1	23.3	1,598	1.6	42.4	11	1,280	1.9	34.0	5年 1～3月
3,714	▲ 9.3	901	▲ 20.9	24.3	2,093	15.7	56.4	3	717	▲ 37.1	19.3	4～6月
4,507	▲ 12.1	1,201	▲ 0.4	26.6	2,374	2.3	52.7	1	931	▲ 41.5	20.7	7～9月
4,093	▲ 11.2	871	▲ 22.0	21.3	2,348	▲ 6.7	57.4	2	872	▲ 9.8	21.3	10～12月
3,347	▲ 11.1	760	▲ 13.2	22.7	1,923	20.3	57.5	6	658	▲ 48.6	19.7	6年 1～3月
4,862	30.9	935	3.8	19.2	2,256	7.8	46.4	13	1,658	131.2	34.1	4～6月
4,446	▲ 1.4	1,090	▲ 9.2	24.5	2,467	3.9	55.5	22	867	▲ 6.9	19.5	7～9月
1,504	28.5	388	▲ 11.2	25.8	562	18.1	37.4	3	551	114.4	36.6	4年 5月
1,197	▲ 6.3	372	▲ 4.9	31.1	542	▲ 12.7	45.3	3	280	6.9	23.4	6月
1,585	10.5	396	▲ 14.3	25.0	722	47.6	45.6	3	464	▲ 3.7	29.3	7月
1,833	25.4	419	▲ 8.1	22.9	890	30.7	48.6	6	518	60.4	28.3	8月
1,710	7.2	391	▲ 20.4	22.9	708	1.1	41.4	1	610	52.5	35.7	9月
1,569	7.0	415	▲ 10.4	26.4	788	47.8	50.2	7	359	▲ 23.1	22.9	10月
1,647	▲ 0.2	358	▲ 26.6	21.7	997	24.9	60.5	2	290	▲ 19.4	17.6	11月
1,394	▲ 11.8	343	▲ 22.0	24.6	731	▲ 3.8	52.4	2	318	▲ 13.1	22.8	12月
1,339	▲ 2.3	314	▲ 4.0	23.5	580	▲ 17.4	43.3	3	442	29.6	33.0	5年 1月
1,311	47.1	278	▲ 3.5	21.2	571	68.4	43.6	8	454	76.7	34.6	2月
1,115	▲ 26.1	284	▲ 10.7	25.5	447	▲ 16.0	40.1	0	384	▲ 41.6	34.4	3月
1,016	▲ 27.2	262	▲ 30.9	25.8	527	▲ 25.2	51.9	3	224	▲ 27.3	22.0	4月
1,049	▲ 30.3	286	▲ 26.3	27.3	534	▲ 5.0	50.9	0	229	▲ 58.4	21.8	5月
1,649	37.8	353	▲ 5.1	21.4	1,032	90.4	62.6	0	264	▲ 5.7	16.0	6月
1,350	▲ 14.8	399	0.8	29.6	658	▲ 8.9	48.7	1	292	▲ 37.1	21.6	7月
1,810	▲ 1.3	438	4.5	24.2	953	7.1	52.7	0	419	▲ 19.1	23.1	8月
1,347	▲ 21.2	364	▲ 6.9	27.0	763	7.8	56.6	0	220	▲ 63.9	16.3	9月
1,605	2.3	288	▲ 30.6	17.9	894	13.5	55.7	1	422	17.5	26.3	10月
1,282	▲ 22.2	294	▲ 17.9	22.9	740	▲ 25.8	57.7	0	248	▲ 14.5	19.3	11月
1,206	▲ 13.5	289	▲ 15.7	24.0	714	▲ 2.3	59.2	1	202	▲ 36.5	16.7	12月
1,141	▲ 14.8	250	▲ 20.4	21.9	582	0.3	51.0	3	306	▲ 30.8	26.8	6年 1月
1,163	▲ 11.3	240	▲ 13.7	20.6	760	33.1	65.3	1	162	▲ 64.3	13.9	2月
1,043	▲ 6.5	270	▲ 4.9	25.9	581	30.0	55.7	2	190	▲ 50.5	18.2	3月
2,092	105.9	309	17.9	14.8	652	23.7	31.2	0	1,131	404.9	54.1	4月
1,386	32.1	270	▲ 5.6	19.5	845	58.2	61.0	1	270	17.9	19.5	5月
1,384	▲ 16.1	356	0.8	25.7	759	▲ 26.5	54.8	12	257	▲ 2.7	18.6	6月
1,468	8.7	368	▲ 7.8	25.1	909	38.1	61.9	2	189	▲ 35.3	12.9	7月
1,643	▲ 9.2	379	▲ 13.5	23.1	836	▲ 12.3	50.9	0	428	2.1	26.0	8月
1,335	▲ 0.9	343	▲ 5.8	25.7	722	▲ 5.4	54.1	20	250	13.6	18.7	9月
												10月

	建設										
	新設住宅着工戸数(戸)										
	宮城						東北		全国		
	利用関係別										
	分譲住宅										
	マンション			一戸建て							
		前年同月 (期)比	構成比		前年同月 (期)比	構成比		前年同月 (期)比		前年同月 (期)比	
令和元年	1,232	▲ 3.0	7.0	3,279	4.2	18.6	53,232	▲ 8.1	905,123	▲ 4.0	
2年	1,130	▲ 8.3	7.8	2,898	▲ 11.6	20.1	44,789	▲ 15.9	815,340	▲ 9.9	
3年	964	▲ 14.7	5.9	3,320	14.6	20.4	47,480	6.0	856,484	5.0	
4年	1,566	62.4	8.9	3,386	2.0	19.2	47,593	0.2	859,529	0.4	
5年	668	▲ 57.3	4.2	3,132	▲ 7.5	19.5	43,969	▲ 7.6	819,623	▲ 4.6	
4年 4～6月	280	182.8	6.8	859	4.2	21.0	12,237	▲ 0.2	218,135	▲ 1.3	
7～9月	709	217.9	13.8	881	▲ 10.3	17.2	13,124	▲ 1.1	224,759	0.0	
10～12月	133	▲ 62.6	2.9	834	▲ 0.4	18.1	11,948	▲ 5.3	216,211	▲ 1.6	
5年 1～3月	425	▲ 4.3	11.3	855	5.3	22.7	9,292	▲ 9.6	201,723	0.6	
4～6月	0	▲ 100.0	0.0	717	▲ 16.5	19.3	11,564	▲ 5.5	207,826	▲ 4.7	
7～9月	116	▲ 83.6	2.6	815	▲ 7.5	18.1	12,692	▲ 3.3	207,481	▲ 7.7	
10～12月	127	▲ 4.5	3.1	745	▲ 10.7	18.2	10,421	▲ 12.8	202,593	▲ 6.3	
6年 1～3月	81	▲ 80.9	2.4	577	▲ 32.5	17.2	8,272	▲ 11.0	182,276	▲ 9.6	
4～6月	1,051	-	21.6	607	▲ 15.3	12.5	12,067	4.3	208,778	0.5	
7～9月	260	124.1	5.8	597	▲ 26.7	13.4	11,528	▲ 9.2	203,381	▲ 2.0	
4年 5月	280	-	18.6	271	5.4	18.0	4,046	9.1	67,223	▲ 4.2	
6月	0	0.0	0.0	280	6.9	23.4	3,916	▲ 10.5	74,617	▲ 2.2	
7月	110	▲ 38.9	6.9	352	16.6	22.2	4,258	▲ 3.4	73,024	▲ 5.4	
8月	236	-	12.9	282	▲ 12.7	15.4	4,393	0.4	77,731	4.6	
9月	363	744.2	21.2	247	▲ 30.8	14.4	4,473	▲ 0.2	74,004	1.1	
10月	50	▲ 73.8	3.2	309	12.0	19.7	4,083	▲ 8.1	76,590	▲ 1.8	
11月	40	▲ 51.2	2.4	250	▲ 10.1	15.2	4,031	▲ 5.1	72,372	▲ 1.4	
12月	43	▲ 48.2	3.1	275	▲ 2.8	19.7	3,834	▲ 2.5	67,249	▲ 1.7	
5年 1月	180	100.0	13.4	262	4.4	19.6	2,951	▲ 15.4	63,604	6.6	
2月	194	-	14.8	260	1.2	19.8	2,907	2.3	64,426	▲ 0.3	
3月	51	▲ 85.6	4.6	333	9.5	29.9	3,434	▲ 13.2	73,693	▲ 3.2	
4月	0	0.0	0.0	224	▲ 27.3	22.0	3,871	▲ 9.5	67,250	▲ 11.9	
5月	0	▲ 100.0	0.0	229	▲ 15.5	21.8	3,489	▲ 13.8	69,561	3.5	
6月	0	0.0	0.0	264	▲ 5.7	16.0	4,204	7.4	71,015	▲ 4.8	
7月	0	▲ 100.0	0.0	292	▲ 17.0	21.6	4,109	▲ 3.5	68,151	▲ 6.7	
8月	116	▲ 50.8	6.4	303	7.4	16.7	4,527	3.1	70,389	▲ 9.4	
9月	0	▲ 100.0	0.0	220	▲ 10.9	16.3	4,056	▲ 9.3	68,941	▲ 6.8	
10月	127	154.0	7.9	295	▲ 4.5	18.4	3,810	▲ 6.7	71,769	▲ 6.3	
11月	0	▲ 100.0	0.0	248	▲ 0.8	19.3	3,541	▲ 12.2	66,238	▲ 8.5	
12月	0	▲ 100.0	0.0	202	▲ 26.5	16.7	3,070	▲ 19.9	64,586	▲ 4.0	
6年 1月	81	▲ 55.0	7.1	225	▲ 14.1	19.7	2,473	▲ 16.2	58,849	▲ 7.5	
2月	0	▲ 100.0	0.0	162	▲ 37.7	13.9	2,701	▲ 7.1	59,162	▲ 8.2	
3月	0	▲ 100.0	0.0	190	▲ 42.9	18.2	3,098	▲ 9.8	64,265	▲ 12.8	
4月	938	-	44.8	193	▲ 13.8	9.2	4,901	26.6	76,572	13.9	
5月	50	-	3.6	220	▲ 3.9	15.9	3,436	▲ 1.5	65,921	▲ 5.2	
6月	63	-	4.6	194	▲ 26.5	14.0	3,730	▲ 11.3	66,285	▲ 6.7	
7月	0	0.0	0.0	189	▲ 35.3	12.9	4,170	1.5	68,014	▲ 0.2	
8月	222	91.4	13.5	196	▲ 35.3	11.9	3,887	▲ 14.1	66,819	▲ 5.1	
9月	38	-	2.8	212	▲ 3.6	15.9	3,471	▲ 14.4	68,548	▲ 0.6	
10月											

資料出所

国土交通省「建築着工統計調査報告」

建設								
公共工事請負金額（百万円）（注3）								
宮城								
合計	前年同月 （期）比	発注者別						
		国		都道府県		市町村		
			前年同月 （期）比		前年同月 （期）比		前年同月 （期）比	
531,401	▲ 8.9	79,630	7.7	157,172	▲ 18.9	217,794	▲ 1.8	令和元年
519,585	▲ 2.2	58,413	▲ 26.6	177,658	13.0	217,728	0.0	2年
348,844	▲ 32.9	46,049	▲ 21.2	107,663	▲ 39.4	131,472	▲ 39.6	3年
305,539	▲ 12.4	43,590	▲ 5.3	90,100	▲ 16.3	124,884	▲ 5.0	4年
294,865	▲ 3.5	45,418	4.2	91,761	1.8	121,300	▲ 2.9	5年
115,388	▲ 4.2	20,376	23.5	32,445	▲ 13.1	36,171	▲ 2.8	4年 4～6月
79,763	2.0	9,183	▲ 24.1	22,836	1.9	40,227	18.7	7～9月
53,384	▲ 32.1	2,755	▲ 58.6	18,618	▲ 20.6	28,227	▲ 28.3	10～12月
57,004	▲ 20.4	11,276	4.4	16,201	▲ 33.8	20,259	▲ 3.4	5年 1～3月
98,264	▲ 14.8	16,745	▲ 17.8	25,522	▲ 21.3	33,145	▲ 8.4	4～6月
79,999	0.3	10,375	13.0	26,043	14.0	36,535	▲ 9.2	7～9月
62,054	16.2	5,484	99.1	20,794	11.7	32,449	15.0	10～12月
54,548	▲ 4.3	12,814	13.6	19,402	19.8	19,171	▲ 5.4	6年 1～3月
94,534	▲ 3.8	15,359	▲ 8.3	23,993	▲ 6.0	44,510	34.3	4～6月
77,542	▲ 3.1	10,569	1.9	22,672	▲ 12.9	39,212	7.3	7～9月
36,074	▲ 15.5	6,169	2.9	7,070	▲ 30.7	5,316	▲ 46.8	4年 5月
31,747	▲ 11.4	12,780	77.5	5,067	▲ 54.0	11,280	3.6	6月
26,241	▲ 17.4	3,819	▲ 53.6	4,641	▲ 22.9	14,385	34.2	7月
28,813	19.8	3,134	29.2	11,193	57.2	12,574	▲ 5.6	8月
24,707	10.5	2,229	53.4	7,000	▲ 24.4	13,268	34.8	9月
22,122	▲ 12.0	1,315	▲ 39.3	7,372	▲ 8.7	11,528	▲ 11.5	10月
18,715	▲ 34.5	1,011	▲ 70.4	5,679	▲ 36.1	10,734	9.5	11月
12,546	▲ 49.5	427	▲ 59.7	5,567	▲ 14.4	5,963	▲ 64.0	12月
18,221	28.8	1,604	452.2	6,865	25.8	6,953	▲ 3.6	5年 1月
15,169	▲ 6.4	2,129	▲ 20.6	5,560	42.4	5,584	8.0	2月
23,612	▲ 42.8	7,542	▲ 3.7	3,774	▲ 75.0	7,720	▲ 10.2	3月
47,606	0.1	2,525	77.1	14,536	▲ 28.4	16,811	▲ 14.1	4月
20,019	▲ 44.5	1,771	▲ 71.3	6,409	▲ 9.4	6,338	19.2	5月
30,638	▲ 3.5	12,447	▲ 2.6	4,576	▲ 9.7	9,995	▲ 11.4	6月
28,767	9.6	2,895	▲ 24.2	6,815	46.8	14,681	2.1	7月
23,214	▲ 19.4	4,139	32.0	6,488	▲ 42.0	11,293	▲ 10.2	8月
28,017	13.4	3,340	49.8	12,739	82.0	10,559	▲ 20.4	9月
24,517	10.8	3,724	183.1	9,094	23.4	10,423	▲ 9.6	10月
19,137	2.3	1,390	37.4	6,385	12.4	10,550	▲ 1.7	11月
18,399	46.6	369	▲ 13.6	5,314	▲ 4.5	11,474	92.4	12月
12,899	▲ 29.2	1,340	▲ 16.5	5,480	▲ 20.2	5,486	▲ 21.1	6年 1月
15,150	▲ 0.1	2,937	38.0	5,910	6.3	6,008	7.6	2月
26,497	12.2	8,536	13.2	8,011	112.3	7,675	▲ 0.6	3月
36,944	▲ 22.4	▲ 295	-	14,651	0.8	17,686	5.2	4月
23,259	16.2	2,402	35.6	4,799	▲ 25.1	14,312	125.8	5月
34,330	12.0	13,252	6.5	4,543	▲ 0.7	12,510	25.2	6月
28,827	0.2	4,543	56.9	9,263	35.9	13,244	▲ 9.8	7月
24,250	4.5	3,137	▲ 24.2	5,430	▲ 16.3	13,711	21.4	8月
24,463	▲ 12.7	2,888	▲ 13.5	7,977	▲ 37.4	12,256	16.1	9月
22,447	▲ 8.4	1,813	▲ 51.3	5,982	▲ 34.2	12,586	20.7	10月

東日本建設業保証株式会社「公共工事前払金保証統計」

資料出所

（注3）年欄は年度計。合計値は、公団、事業団、地方公社等の発注分を含む。

	建設				個人消費		
	公共工事請負金額（百万円）（注3）				百貨店・スーパー販売額（百万円）（注4）		
	東北		全国		宮城		
	百貨店・スーパー合計		全店舗	既存店			
		前年同月(期)比		前年同月(期)比		前年同月(期)比	
令和元年	2,106,222	▲ 3.0	15,025,453	6.8	406,351	▲ 1.2	▲ 2.4
2年	2,369,307	12.5	15,365,760	2.3	402,839	▲ 2.0	▲ 2.5
3年	1,528,569	▲ 35.5	14,050,279	▲ 8.6	398,002	▲ 1.4	▲ 1.0
4年	1,504,283	▲ 1.6	13,993,700	▲ 0.4	401,150	0.8	▲ 0.5
5年	1,398,439	▲ 7.0	14,740,516	5.3	413,100	3.0	2.6
4年 4～6月	573,022	▲ 8.2	4,929,596	▲ 4.4	97,097	0.2	▲ 1.5
7～9月	420,149	1.3	3,747,069	▲ 1.8	99,148	1.8	0.5
10～12月	236,937	▲ 13.4	2,380,243	▲ 5.4	108,678	1.7	0.7
5年 1～3月	274,174	26.7	2,936,790	14.7	98,928	2.8	1.9
4～6月	555,591	▲ 3.0	5,279,403	7.1	99,724	2.7	2.5
7～9月	376,246	▲ 10.4	3,794,395	1.3	102,315	3.2	3.5
10～12月	218,466	▲ 7.8	2,577,341	8.3	112,133	3.2	2.5
6年 1～3月	248,135	▲ 9.5	3,089,376	5.2	103,166	4.3	4.3
4～6月	559,995	0.8	5,742,256	8.8	100,209	0.5	0.8
7～9月	383,217	1.9	3,876,485	2.2	101,773	▲ 0.5	▲ 0.1
4年 5月	134,500	▲ 24.8	1,267,150	▲ 10.3	32,562	0.5	▲ 1.5
6月	182,164	▲ 8.9	1,651,930	0.1	32,684	▲ 0.0	▲ 1.8
7月	144,318	▲ 5.9	1,292,375	▲ 7.0	34,632	1.7	0.5
8月	136,707	8.7	1,156,190	▲ 0.1	33,074	1.4	0.1
9月	139,122	2.8	1,298,503	2.4	31,442	2.3	1.1
10月	117,103	8.3	1,055,807	▲ 1.9	33,369	2.1	0.8
11月	65,481	▲ 32.2	696,131	▲ 7.6	33,274	▲ 0.1	▲ 0.6
12月	54,351	▲ 21.0	628,304	▲ 8.4	42,035	2.9	1.8
5年 1月	53,004	44.3	508,844	▲ 2.3	34,777	2.3	1.3
2月	73,472	63.3	897,832	52.2	30,367	3.7	2.8
3月	147,697	9.7	1,530,113	5.5	33,783	2.5	1.9
4月	213,685	▲ 16.6	2,048,049	1.9	33,303	4.6	4.0
5月	162,562	20.9	1,416,265	11.8	33,032	1.4	1.4
6月	179,344	▲ 1.5	1,815,087	9.9	33,389	2.2	2.1
7月	155,266	7.6	1,380,246	6.8	35,741	3.2	3.2
8月	110,302	▲ 19.3	1,114,660	▲ 3.6	34,451	4.2	4.8
9月	110,677	▲ 20.4	1,299,488	0.1	32,123	2.2	2.5
10月	97,365	▲ 16.9	1,093,324	3.6	34,474	3.3	3.3
11月	59,144	▲ 9.7	764,701	9.9	34,572	3.9	3.1
12月	61,955	14.0	719,316	14.5	43,088	2.5	1.4
6年 1月	51,370	▲ 3.1	573,389	12.7	35,794	2.9	2.0
2月	51,736	▲ 29.6	891,734	▲ 0.7	31,991	5.3	5.8
3月	145,028	▲ 1.8	1,624,252	6.2	35,381	4.7	5.2
4月	241,732	13.1	2,432,416	18.8	32,927	▲ 1.1	▲ 0.8
5月	133,570	▲ 17.8	1,590,089	12.3	33,224	0.6	0.9
6月	184,693	3.0	1,719,749	▲ 5.3	34,058	2.0	2.4
7月	152,109	▲ 2.0	1,530,675	10.9	34,584	▲ 3.2	▲ 2.5
8月	121,347	10.0	1,070,639	▲ 3.9	34,987	1.6	1.6
9月	109,760	▲ 0.8	1,275,170	▲ 1.9	32,202	0.2	0.9
10月	105,087	7.9	1,128,810	3.2			
資料出所	東日本建設業保証株式会社「公共工事前払金保証統計」				経済産業省「商業動態統計月報」		

(注4) 金額は全店舗の売上総額。既存店は当月および前年同月とも調査の対象となっている店舗。前年比、前年同月(期)比の一部はリンク係数による計算(14頁参照。)

個人消費								
【参考】コンビニエンスストア、専門量販店販売額（百万円）（注4）								
宮城								
コンビニエンスストア		家電大型専門店		ドラッグストア		ホームセンター		
	前年同月(期)比		前年同月(期)比		前年同月(期)比		前年同月(期)比	
241,179	0.0	70,542	2.9	128,641	7.9	68,696	▲ 2.2	令和元年
231,423	▲ 4.0	72,922	3.4	142,258	10.6	73,726	7.3	2年
232,727	0.6	72,728	▲ 0.3	147,109	3.4	73,440	▲ 0.4	3年
238,965	2.7	73,488	1.0	158,757	7.9	72,232	▲ 1.6	4年
245,823	2.9	73,530	0.1	171,752	8.2	69,845	▲ 3.3	5年
59,488	2.9	17,135	▲ 0.8	39,157	5.9	19,620	▲ 2.3	4年 4～6月
62,590	3.0	17,407	▲ 3.0	41,551	7.9	17,901	▲ 1.4	7～9月
61,374	4.4	18,547	6.7	40,812	10.9	18,758	1.2	10～12月
57,725	4.0	20,210	▲ 0.9	40,204	8.0	15,620	▲ 2.1	5年 1～3月
61,231	2.9	15,986	▲ 6.7	42,335	8.1	18,675	▲ 4.8	4～6月
65,007	3.9	18,953	8.9	45,253	8.9	17,367	▲ 3.0	7～9月
61,860	0.8	18,381	▲ 0.9	43,960	7.7	18,183	▲ 3.1	10～12月
58,041	0.5	20,712	2.5	43,893	9.2	15,163	▲ 2.9	6年 1～3月
60,841	▲ 0.6	16,666	4.3	45,518	7.5	18,771	0.5	4～6月
63,225	▲ 2.7	18,210	▲ 3.9	47,594	5.2	17,109	▲ 1.5	7～9月
19,977	2.7	5,787	▲ 4.1	12,870	6.7	6,873	▲ 5.1	4年 5月
20,027	3.0	5,875	3.5	13,262	5.0	6,089	▲ 1.1	6月
21,424	3.3	6,467	▲ 6.8	13,851	8.5	6,272	▲ 1.6	7月
21,126	4.0	5,432	▲ 7.0	14,277	8.0	6,087	▲ 1.2	8月
20,040	1.5	5,508	6.6	13,423	7.1	5,542	▲ 1.4	9月
20,428	5.4	5,302	▲ 3.2	13,134	9.3	6,119	4.0	10月
19,720	5.2	6,347	19.8	13,300	10.0	5,558	▲ 1.7	11月
21,226	2.9	6,898	4.4	14,378	13.1	7,081	1.1	12月
19,324	3.1	8,685	6.4	13,984	9.9	5,414	▲ 0.4	5年 1月
17,986	4.7	5,222	4.5	12,860	5.6	4,462	0.8	2月
20,415	4.2	6,303	▲ 12.9	13,360	8.3	5,744	▲ 5.7	3月
20,186	3.6	4,984	▲ 8.9	13,953	7.1	6,423	▲ 3.5	4月
20,606	3.1	4,900	▲ 15.3	13,917	8.1	6,482	▲ 5.7	5月
20,439	2.1	6,102	3.9	14,465	9.1	5,770	▲ 5.2	6月
22,183	3.5	7,016	8.5	15,178	9.6	6,335	1.0	7月
22,327	5.7	6,192	14.0	15,346	7.5	5,862	▲ 3.7	8月
20,497	2.3	5,745	4.3	14,729	9.7	5,170	▲ 6.7	9月
20,825	1.9	5,446	2.7	14,379	9.5	5,824	▲ 4.8	10月
19,749	0.1	5,915	▲ 6.8	14,414	8.4	5,584	0.5	11月
21,286	0.3	7,020	1.8	15,167	5.5	6,775	▲ 4.3	12月
19,306	▲ 0.1	8,243	▲ 5.1	14,867	6.3	5,066	▲ 6.4	6年 1月
18,586	3.3	5,382	3.1	14,378	11.8	4,506	1.0	2月
20,149	▲ 1.3	7,087	12.4	14,648	9.6	5,591	▲ 2.7	3月
19,891	▲ 1.5	5,285	6.0	14,999	7.5	6,352	▲ 1.1	4月
20,518	▲ 0.4	5,269	7.5	14,967	7.5	6,453	▲ 0.4	5月
20,432	▲ 0.0	6,112	0.2	15,552	7.5	5,966	3.4	6月
21,616	▲ 2.6	6,451	▲ 8.1	15,975	5.3	5,947	▲ 6.1	7月
21,612	▲ 3.2	6,094	▲ 1.6	16,175	5.4	5,966	1.8	8月
19,997	▲ 2.4	5,665	▲ 1.4	15,444	4.9	5,196	0.5	9月
								10月

	個人消費										
	百貨店・スーパー販売額（百万円）、【参考】コンビニエンスストア、専門量販店販売額（百万円）（注4）										
	東北										
	百貨店・スーパー合計			コンビニエンスストア		家電大型専門店		ドラッグストア		ホームセンター	
	全店舗	既存店									
	前年同月 （期）比	前年同月 （期）比		前年同月 （期）比		前年同月 （期）比		前年同月 （期）比		前年同月 （期）比	
令和元年	1,215,261	▲ 0.9	▲ 1.6	825,895	0.9	222,656	3.5	459,297	7.9	293,688	▲ 1.4
2年	1,298,052	▲ 1.2	▲ 1.5	795,357	▲ 3.7	237,092	6.5	508,978	10.8	315,110	7.3
3年	1,306,600	▲ 0.8	▲ 1.2	795,777	0.1	232,866	▲ 1.8	530,722	4.3	306,321	▲ 2.8
4年	1,316,942	0.8	▲ 0.3	818,625	2.9	226,667	▲ 2.7	576,204	8.6	301,899	▲ 1.4
5年	1,358,781	3.2	2.1	837,061	2.3	222,206	▲ 2.0	622,329	8.0	290,706	▲ 3.7
4年 4～6月	317,993	▲ 0.1	▲ 1.5	203,925	3.3	53,375	▲ 2.9	141,430	6.3	84,423	▲ 1.4
7～9月	328,967	1.4	0.6	216,183	3.5	55,747	▲ 3.4	151,640	8.2	73,604	▲ 2.1
10～12月	353,555	2.1	1.2	209,663	4.1	56,466	▲ 0.0	149,070	11.5	80,925	1.7
5年 1～3月	323,259	2.2	1.0	195,215	3.4	60,269	▲ 1.3	144,859	8.1	61,648	▲ 2.1
4～6月	328,141	3.2	1.8	208,498	2.2	47,007	▲ 11.9	153,328	8.4	80,065	▲ 5.2
7～9月	343,509	4.4	3.5	223,284	3.3	59,070	6.0	165,032	8.8	71,844	▲ 2.4
10～12月	363,873	2.9	2.0	210,064	0.2	55,860	▲ 1.1	159,110	6.7	77,149	▲ 4.7
6年 1～3月	334,837	3.6	3.1	196,384	0.6	60,065	▲ 0.3	157,323	8.6	58,931	▲ 4.4
4～6月	330,943	0.9	0.7	207,703	▲ 0.4	48,971	4.2	164,777	7.5	80,677	0.8
7～9月	340,950	▲ 0.7	▲ 0.3	218,244	▲ 2.3	55,279	▲ 6.4	173,478	5.1	69,786	▲ 2.9
4年 5月	108,594	0.3	▲ 1.1	68,808	3.8	17,906	▲ 5.4	46,621	6.7	29,889	▲ 1.8
6月	105,306	▲ 1.1	▲ 2.4	68,603	3.2	18,506	▲ 0.6	47,937	4.5	25,123	▲ 4.1
7月	112,465	1.6	0.9	73,852	3.5	20,860	▲ 5.8	50,537	8.7	26,215	▲ 2.5
8月	113,555	0.6	▲ 0.2	73,263	4.9	17,426	▲ 8.0	52,137	8.0	25,039	▲ 1.8
9月	102,946	2.1	1.1	69,068	2.2	17,461	5.2	48,966	7.9	22,350	▲ 2.0
10月	109,082	2.3	1.0	70,414	5.9	17,166	▲ 2.7	48,240	9.3	25,610	2.2
11月	107,233	1.0	0.5	67,137	4.6	17,542	3.0	48,485	11.6	24,261	▲ 0.0
12月	137,240	2.7	1.8	72,112	2.1	21,758	▲ 0.3	52,345	13.6	31,054	2.5
5年 1月	111,899	2.2	1.2	65,551	1.8	23,794	2.5	49,906	9.0	21,086	▲ 4.4
2月	100,151	2.4	1.2	60,767	4.0	16,204	1.2	46,740	6.4	17,279	▲ 0.8
3月	111,209	1.9	0.6	68,897	4.3	20,271	▲ 7.2	48,213	8.7	23,283	▲ 0.8
4月	108,866	4.6	2.9	68,287	2.7	15,341	▲ 9.6	50,476	7.7	28,031	▲ 4.7
5月	110,826	2.1	0.7	70,651	2.7	15,032	▲ 16.1	50,514	8.4	27,988	▲ 6.4
6月	108,449	3.0	1.7	69,560	1.4	16,634	▲ 10.1	52,338	9.2	24,046	▲ 4.3
7月	116,484	3.6	2.6	75,641	2.4	21,741	4.2	54,903	8.6	26,183	▲ 0.1
8月	120,248	5.9	4.9	77,606	5.9	19,938	14.4	56,549	8.5	24,672	▲ 1.5
9月	106,777	3.7	2.9	70,037	1.4	17,391	▲ 0.4	53,580	9.4	20,989	▲ 6.1
10月	112,726	3.3	2.4	70,817	0.6	17,032	▲ 0.8	52,125	8.1	24,519	▲ 4.3
11月	110,506	3.1	2.1	66,891	▲ 0.4	17,431	▲ 0.6	51,886	7.0	24,090	▲ 0.7
12月	140,641	2.5	1.6	72,356	0.3	21,397	▲ 1.7	55,099	5.3	28,540	▲ 8.1
6年 1月	114,212	2.1	1.3	65,625	0.1	22,416	▲ 5.8	53,327	6.9	19,637	▲ 6.9
2月	104,688	4.5	4.3	62,812	3.4	16,289	0.5	51,651	10.5	17,219	▲ 0.3
3月	115,938	4.3	3.9	67,947	▲ 1.4	21,360	5.4	52,345	8.6	22,075	▲ 5.2
4月	108,215	▲ 0.6	▲ 1.0	67,576	▲ 1.0	15,619	1.8	53,832	6.6	27,997	▲ 0.1
5月	111,321	0.4	0.1	70,157	▲ 0.7	15,435	2.7	54,424	7.7	27,743	▲ 0.9
6月	111,407	2.7	2.9	69,970	0.6	17,917	7.7	56,521	8.0	24,937	3.7
7月	112,750	▲ 3.2	▲ 2.9	73,782	▲ 2.5	19,498	▲ 10.3	57,663	5.0	24,195	▲ 7.6
8月	121,736	1.2	1.7	75,625	▲ 2.6	18,815	▲ 5.6	59,452	5.1	24,672	0.0
9月	106,464	▲ 0.3	0.5	68,837	▲ 1.7	16,966	▲ 2.4	56,363	5.2	20,919	▲ 0.3
10月											

資料出所

経済産業省「商業動態統計月報」

(注4) 金額は全店舗の売上総額。既存店は当月および前年同月とも調査の対象となっている店舗。前年比、前年同月（期）比の一部はリンク係数による計算（14頁参照。）。)

個人消費											
百貨店・スーパー販売額（百万円）、【参考】コンビニエンスストア、専門量販店販売額（百万円）（注4）											
全国											
百貨店・スーパー合計			コンビニエンスストア		家電大型専門店		ドラッグストア		ホームセンター		
前年同月 （期）比	全店舗	既存店	前年同月 （期）比	前年同月 （期）比	前年同月 （期）比	前年同月 （期）比	前年同月 （期）比	前年同月 （期）比	前年同月 （期）比	前年同月 （期）比	前年同月 （期）比
19,396,177	▲ 1.1	▲ 1.3	12,184,143	1.7	4,545,374	3.5	6,835,625	5.6	3,274,756	▲ 0.3	令和元年
19,504,951	▲ 5.4	▲ 6.6	11,642,288	▲ 4.4	4,792,759	5.1	7,284,078	6.6	3,496,352	6.8	2年
19,907,136	0.9	0.6	11,760,089	1.3	4,686,672	▲ 2.3	7,306,578	0.3	3,390,495	▲ 3.0	3年
20,660,329	3.8	3.2	12,199,648	3.8	4,684,361	▲ 0.0	7,708,656	5.5	3,342,006	▲ 1.4	4年
21,604,942	4.6	4.2	12,732,050	4.4	4,632,412	▲ 1.1	8,343,843	8.2	3,341,126	▲ 0.0	5年
4,978,724	5.1	4.6	3,009,288	3.5	1,113,779	▲ 0.1	1,884,585	2.7	889,724	▲ 2.1	4年 4～6月
5,077,831	4.1	3.5	3,177,027	3.7	1,164,081	▲ 0.3	1,990,575	5.9	818,550	▲ 2.1	7～9月
5,718,194	4.0	3.4	3,191,563	6.0	1,194,971	1.1	2,013,321	8.4	891,490	1.2	10～12月
5,116,434	4.7	4.2	2,975,121	5.4	1,195,674	▲ 1.3	1,932,138	6.2	739,691	▲ 0.3	5年 1～3月
5,199,205	4.4	4.1	3,153,478	4.8	1,059,112	▲ 4.9	2,056,217	9.1	879,748	▲ 1.1	4～6月
5,368,426	5.7	5.4	3,341,071	5.2	1,198,992	3.0	2,176,564	9.3	833,709	1.9	7～9月
5,920,877	3.5	3.4	3,262,380	2.2	1,178,634	▲ 1.4	2,178,924	8.2	887,978	▲ 0.4	10～12月
5,417,122	5.9	5.6	3,045,576	2.4	1,192,678	▲ 0.3	2,108,690	9.1	746,960	1.0	6年 1～3月
5,449,812	4.8	4.5	3,186,572	1.0	1,110,889	4.9	2,195,772	6.8	898,069	2.1	4～6月
5,504,796	2.5	2.3	3,363,009	0.7	1,220,130	1.8	2,291,082	5.3	856,567	2.7	7～9月
1,680,909	9.1	8.5	1,007,847	3.5	368,074	▲ 3.9	628,392	1.7	310,094	▲ 3.9	4年 5月
1,673,512	1.9	1.3	1,014,121	4.2	390,239	2.8	637,273	3.3	281,022	▲ 0.7	6月
1,770,353	3.3	2.8	1,084,389	3.4	424,955	▲ 3.9	676,354	6.8	287,440	▲ 2.2	7月
1,677,558	4.3	3.8	1,072,031	5.2	361,411	▲ 2.3	677,351	5.3	274,171	▲ 1.1	8月
1,629,920	4.7	4.1	1,020,607	2.3	377,715	6.4	636,870	5.6	256,939	▲ 3.2	9月
1,732,555	4.9	4.1	1,057,711	6.5	351,560	0.1	644,569	6.0	284,569	1.7	10月
1,759,019	3.0	2.4	1,032,437	7.9	358,877	0.3	637,333	7.9	267,282	▲ 1.3	11月
2,226,620	4.1	3.6	1,101,415	3.9	484,534	2.5	731,419	11.1	339,639	2.9	12月
1,767,409	5.4	4.9	992,377	4.1	419,090	▲ 0.2	648,594	5.0	246,927	▲ 1.4	5年 1月
1,582,048	5.2	4.7	926,496	6.2	347,273	1.4	611,972	5.5	224,805	0.1	2月
1,766,977	3.6	3.2	1,056,248	6.0	429,311	▲ 4.4	671,572	7.9	267,959	0.3	3月
1,709,486	5.2	4.8	1,039,514	5.3	342,065	▲ 3.8	673,722	8.9	299,690	0.4	4月
1,743,611	3.7	3.4	1,063,344	5.5	351,097	▲ 4.6	685,229	9.0	304,025	▲ 2.0	5月
1,746,107	4.3	4.1	1,050,620	3.6	365,950	▲ 6.2	697,266	9.4	276,033	▲ 1.8	6月
1,874,095	5.9	5.5	1,140,285	5.2	446,955	5.2	745,677	10.2	302,340	5.2	7月
1,785,868	6.5	6.0	1,139,128	6.3	375,683	3.9	729,226	7.7	276,571	0.9	8月
1,708,463	4.8	4.5	1,061,658	4.0	376,354	▲ 0.4	701,661	10.2	254,798	▲ 0.8	9月
1,799,946	3.9	3.6	1,081,452	2.2	339,728	▲ 3.4	711,072	10.3	280,194	▲ 1.5	10月
1,836,337	4.4	4.2	1,033,388	0.1	370,751	3.3	693,987	8.9	275,609	3.1	11月
2,284,594	2.6	2.5	1,147,540	4.2	468,155	▲ 3.4	773,865	5.8	332,175	▲ 2.2	12月
1,826,405	3.3	3.3	1,008,612	1.6	394,133	▲ 6.0	695,904	7.3	244,407	▲ 1.0	6年 1月
1,702,098	7.6	7.2	976,758	5.4	342,282	▲ 1.4	681,459	11.4	227,823	1.3	2月
1,888,618	6.9	6.5	1,060,206	0.4	456,263	6.3	731,327	8.9	274,730	2.5	3月
1,761,183	3.0	2.7	1,042,284	0.3	354,002	3.5	714,985	6.1	302,239	0.9	4月
1,821,174	4.4	4.1	1,077,258	1.3	353,234	0.6	731,489	6.8	306,997	1.0	5月
1,867,454	6.9	6.6	1,067,030	1.6	403,653	10.3	749,298	7.5	288,833	4.6	6月
1,898,977	1.3	1.1	1,148,215	0.7	453,983	1.6	779,294	4.5	297,681	▲ 1.5	7月
1,866,439	4.5	4.3	1,146,562	0.7	389,075	3.6	783,277	7.4	298,424	7.9	8月
1,739,381	1.8	1.6	1,068,232	0.6	377,072	0.2	728,511	3.8	260,462	2.2	9月
											10月

個人消費													
乗用車新車登録台数（台）及び軽自動車新規届出台数（台）													
宮城													
	普通車・小型車・軽自動車合計		普通車・小型車										
		前年同月（期）比		前年同月（期）比	構成比	普通車			小型車				
							前年同月（期）比	構成比		前年同月（期）比	構成比		
令和元年	82,304	▲ 0.7	55,324	▲ 1.0	67.2	27,707	1.0	33.7	27,617	▲ 3.0	33.6		
2年	72,836	▲ 11.5	47,913	▲ 13.4	65.8	24,029	▲ 13.3	33.0	23,884	▲ 13.5	32.8		
3年	67,239	▲ 7.7	44,797	▲ 6.5	66.6	25,242	5.0	37.5	19,555	▲ 18.1	29.1		
4年	65,013	▲ 3.3	42,513	▲ 5.1	65.4	23,484	▲ 7.0	36.1	19,029	▲ 2.7	29.3		
5年	74,387	14.4	49,883	17.3	67.1	29,844	27.1	40.1	20,039	5.3	26.9		
4年	4～6月	14,079	▲ 6.2	9,246	▲ 5.4	65.7	5,010	▲ 11.1	35.6	4,236	2.3	30.1	
	7～9月	16,159	8.8	10,671	3.2	66.0	6,176	5.0	38.2	4,495	0.7	27.8	
	10～12月	16,015	8.6	10,290	3.4	64.3	5,698	4.1	35.6	4,592	2.5	28.7	
5年	1～3月	21,367	13.9	14,399	17.0	67.4	8,263	25.2	38.7	6,136	7.5	28.7	
	4～6月	16,822	19.5	11,215	21.3	66.7	6,737	34.5	40.0	4,478	5.7	26.6	
	7～9月	17,827	10.3	12,255	14.8	68.7	7,354	19.1	41.3	4,901	9.0	27.5	
	10～12月	18,371	14.7	12,014	16.8	65.4	7,490	31.4	40.8	4,524	▲ 1.5	24.6	
6年	1～3月	17,645	▲ 17.4	12,037	▲ 16.4	68.2	7,883	▲ 4.6	44.7	4,154	▲ 32.3	23.5	
	4～6月	14,429	▲ 14.2	9,897	▲ 11.8	68.6	6,460	▲ 4.1	44.8	3,437	▲ 23.2	23.8	
	7～9月	17,490	▲ 1.9	11,777	▲ 3.9	67.3	7,253	▲ 1.4	41.5	4,524	▲ 7.7	25.9	
4年	5月	4,294	▲ 5.8	2,802	▲ 4.4	65.3	1,464	▲ 17.4	34.1	1,338	15.4	31.2	
	6月	5,024	▲ 3.3	3,289	▲ 6.4	65.5	1,813	▲ 12.7	36.1	1,476	2.7	29.4	
	7月	5,571	1.5	3,706	▲ 3.9	66.5	2,113	▲ 3.4	37.9	1,593	▲ 4.6	28.6	
	8月	4,398	▲ 5.4	3,005	▲ 9.0	68.3	1,757	▲ 5.7	39.9	1,248	▲ 13.4	28.4	
	9月	6,190	31.2	3,960	24.4	64.0	2,306	26.1	37.3	1,654	22.2	26.7	
	10月	5,556	24.9	3,574	22.3	64.3	1,933	18.2	34.8	1,641	27.5	29.5	
	11月	5,555	5.7	3,483	2.0	62.7	1,874	2.7	33.7	1,609	1.2	29.0	
	12月	4,904	▲ 2.7	3,233	▲ 10.7	65.9	1,891	▲ 6.1	38.6	1,342	▲ 16.4	27.4	
	5年	1月	5,731	16.4	3,562	9.2	62.2	1,976	9.8	34.5	1,586	8.5	27.7
		2月	6,173	14.0	4,127	22.1	66.9	2,398	36.9	38.8	1,729	6.1	28.0
		3月	9,463	12.3	6,710	18.5	70.9	3,889	27.6	41.1	2,821	7.9	29.8
		4月	5,103	7.2	3,358	6.4	65.8	1,940	11.9	38.0	1,418	▲ 0.3	27.8
5月		5,122	19.3	3,341	19.2	65.2	2,074	41.7	40.5	1,267	▲ 5.3	24.7	
6月		6,597	31.3	4,516	37.3	68.5	2,723	50.2	41.3	1,793	21.5	27.2	
7月		5,773	3.6	4,147	11.9	71.8	2,491	17.9	43.1	1,656	4.0	28.7	
8月		5,302	20.6	3,575	19.0	67.4	2,132	21.3	40.2	1,443	15.6	27.2	
9月		6,752	9.1	4,533	14.5	67.1	2,731	18.4	40.4	1,802	8.9	26.7	
10月		6,240	12.3	4,135	15.7	66.3	2,466	27.6	39.5	1,669	1.7	26.7	
11月		6,344	14.2	4,080	17.1	64.3	2,591	38.3	40.8	1,489	▲ 7.5	23.5	
12月		5,787	18.0	3,799	17.5	65.6	2,433	28.7	42.0	1,366	1.8	23.6	
6年	1月	4,890	▲ 14.7	3,218	▲ 9.7	65.8	2,052	3.8	42.0	1,166	▲ 26.5	23.8	
	2月	5,033	▲ 18.5	3,314	▲ 19.7	65.8	2,178	▲ 9.2	43.3	1,136	▲ 34.3	22.6	
	3月	7,722	▲ 18.4	5,505	▲ 18.0	71.3	3,653	▲ 6.1	47.3	1,852	▲ 34.3	24.0	
	4月	4,566	▲ 10.5	3,210	▲ 4.4	70.3	2,130	9.8	66.4	1,080	▲ 23.8	33.6	
	5月	4,693	▲ 8.4	3,226	▲ 3.4	68.7	2,078	0.2	44.3	1,148	▲ 9.4	24.5	
	6月	5,170	▲ 21.6	3,461	▲ 23.4	66.9	2,252	▲ 17.3	43.6	1,209	▲ 32.6	23.4	
	7月	6,124	6.1	4,320	4.2	70.5	2,676	7.4	43.7	1,644	▲ 0.7	26.8	
	8月	4,481	▲ 15.5	3,016	▲ 15.6	67.3	1,901	▲ 10.8	42.4	1,115	▲ 22.7	24.9	
	9月	6,885	2.0	4,441	▲ 2.0	64.5	2,676	▲ 2.0	38.9	1,765	▲ 2.1	25.6	
	10月	5,960	▲ 4.5	3,983	▲ 3.7	66.8	2,488	0.9	41.7	1,495	▲ 10.4	25.1	

資料出所

東北運輸局「東北運輸局管内の新車新規登録・届出台数」、全国軽自動車協会連合会「軽四輪車県別新車販売台数」



個人消費												
乗用車新車登録台数(台)及び軽自動車新規届出台数(台)												
宮城			東北									
軽自動車	前年同月(期)比	構成比	普通車・小型車・軽自動車合計			普通車・小型車			普通車			
			前年同月(期)比	構成比	前年同月(期)比	構成比	前年同月(期)比	構成比	前年同月(期)比	構成比		
											前年同月(期)比	構成比
26,980	0.1	32.8	319,867	▲ 1.5	200,634	▲ 1.8	62.7	98,146	1.0	30.7	令和元年	
24,923	▲ 7.6	34.2	281,233	▲ 12.1	173,590	▲ 13.5	61.7	83,782	▲ 14.6	29.8	2年	
22,442	▲ 10.0	33.4	262,570	▲ 6.6	161,917	▲ 6.7	61.7	86,945	3.8	33.1	3年	
22,500	0.3	34.6	249,896	▲ 4.8	151,222	▲ 6.6	60.5	81,117	▲ 6.7	32.5	4年	
24,504	8.9	32.9	287,733	15.1	181,439	20.0	63.1	106,419	31.2	37.0	5年	
4,833	▲ 7.7	34.3	54,138	▲ 10.3	32,724	▲ 10.7	60.4	17,294	▲ 11.7	31.9	4年 4～6月	
5,488	21.8	34.0	62,150	6.1	37,977	0.2	61.1	21,496	3.9	34.6	7～9月	
5,725	19.5	35.7	62,566	10.0	36,456	3.1	58.3	19,568	4.6	31.3	10～12月	
6,968	8.0	32.6	83,753	17.9	53,106	20.5	63.4	31,044	36.4	37.1	5年 1～3月	
5,607	16.0	33.3	65,241	20.5	41,418	26.6	63.5	24,261	40.3	37.2	4～6月	
5,572	1.5	31.3	69,048	11.1	43,941	15.7	63.6	25,357	18.0	36.7	7～9月	
6,357	11.0	34.6	69,691	11.4	42,974	17.9	61.7	25,757	31.6	37.0	10～12月	
5,608	▲ 19.5	31.8	66,984	▲ 20.0	42,806	▲ 19.4	63.9	27,811	▲ 10.4	41.5	6年 1～3月	
4,532	▲ 19.2	31.4	58,742	▲ 10.0	37,690	▲ 9.0	64.2	23,707	▲ 2.3	40.4	4～6月	
5,713	2.5	32.7	68,861	▲ 0.3	42,834	▲ 2.5	62.2	25,808	1.8	37.5	7～9月	
1,492	▲ 8.4	34.7	16,158	▲ 14.0	9,944	▲ 10.5	61.5	5,006	▲ 18.2	31.0	4年 5月	
1,735	3.2	34.5	19,470	▲ 5.1	11,489	▲ 10.7	59.0	6,318	▲ 11.5	32.4	6月	
1,865	14.5	33.5	21,738	▲ 0.2	13,354	▲ 8.0	61.4	7,445	▲ 5.1	34.2	7月	
1,393	3.7	31.7	16,776	▲ 9.0	10,417	▲ 13.0	62.1	5,964	▲ 7.6	35.6	8月	
2,230	45.3	36.0	23,636	28.7	14,206	24.6	60.1	8,087	26.6	34.2	9月	
1,982	30.1	35.7	21,697	28.2	12,679	21.2	58.4	6,650	21.5	30.6	10月	
2,072	12.5	37.3	22,169	5.1	12,749	0.5	57.5	6,631	1.3	29.9	11月	
1,671	17.4	34.1	18,700	▲ 0.9	11,028	▲ 9.8	59.0	6,287	▲ 5.9	33.6	12月	
2,169	30.7	37.8	21,735	19.5	12,755	12.1	58.7	7,405	23.6	34.1	5年 1月	
2,046	0.7	33.1	23,947	19.5	15,012	26.3	62.7	8,834	45.3	36.9	2月	
2,753	▲ 0.3	29.1	38,071	16.0	25,339	21.8	66.6	14,805	38.5	38.9	3月	
1,745	8.7	34.2	20,617	11.4	13,093	16.0	63.5	7,517	25.9	36.5	4月	
1,781	19.4	34.8	19,837	22.8	12,236	23.0	61.7	7,175	43.3	36.2	5月	
2,081	19.9	31.5	24,787	27.3	16,089	40.0	64.9	9,569	51.5	38.6	6月	
1,626	▲ 12.8	28.2	22,669	4.3	15,238	14.1	67.2	8,975	20.6	39.6	7月	
1,727	24.0	32.6	20,164	20.2	12,386	18.9	61.4	7,103	19.1	35.2	8月	
2,219	▲ 0.5	32.9	26,215	10.9	16,317	14.9	62.2	9,279	14.7	35.4	9月	
2,105	6.2	33.7	24,383	12.4	15,206	19.9	62.4	8,750	31.6	35.9	10月	
2,264	9.3	35.7	24,756	11.7	15,312	20.1	61.9	9,292	40.1	37.5	11月	
1,988	19.0	34.4	20,552	9.9	12,456	12.9	60.6	7,715	22.7	37.5	12月	
1,672	▲ 22.9	34.2	18,174	▲ 16.4	11,450	▲ 10.2	63.0	7,142	▲ 3.6	39.3	6年 1月	
1,719	▲ 16.0	34.2	18,975	▲ 20.8	11,767	▲ 21.6	62.0	7,585	▲ 14.1	40.0	2月	
2,217	▲ 19.5	28.7	29,835	▲ 21.6	19,589	▲ 22.7	65.7	13,084	▲ 11.6	43.9	3月	
1,356	▲ 22.3	29.7	18,432	▲ 10.6	12,266	▲ 6.3	66.5	7,912	5.3	42.9	4月	
1,467	▲ 17.6	31.3	18,688	▲ 5.8	11,956	▲ 2.3	64.0	7,380	2.9	39.5	5月	
1,709	▲ 17.9	33.1	21,622	▲ 12.8	13,468	▲ 16.3	62.3	8,415	▲ 12.1	38.9	6月	
1,804	10.9	29.5	24,078	6.2	15,752	3.4	65.4	9,713	8.2	40.3	7月	
1,465	▲ 15.2	32.7	18,265	▲ 9.4	11,192	▲ 9.6	61.3	6,627	▲ 6.7	36.3	8月	
2,444	10.1	35.5	26,518	1.2	15,890	▲ 2.6	59.9	9,468	2.0	35.7	9月	
1,977	▲ 6.1	33.2	23,320	▲ 4.4	15,093	▲ 0.7	64.7	9,183	4.9	39.4	10月	

東北運輸局「東北運輸局管内の新車新規登録・届出台数」、全国軽自動車協会連合会「軽四輪車県別新車販売台数」

資料出所

個人消費												
乗用車新車登録台数(台)及び軽自動車新規届出台数(台)												
東北							全国					
普通車・小型車				軽自動車			普通車・小型車・軽自動車合計		普通車・小型車			
				前年同月(期)比			前年同月(期)比		前年同月(期)比			
				構成比			構成比		構成比			
小型車		前年同月(期)比		構成比								
令和元年	102,488	▲ 4.3	32.0	119,233	▲ 1.0	37.3	4,295,825	▲ 2.0	2,816,620	▲ 2.5	65.6	
2年	89,808	▲ 12.4	31.9	107,643	▲ 9.7	38.3	3,803,756	▲ 11.5	2,472,607	▲ 12.2	65.0	
3年	74,972	▲ 16.5	28.6	100,653	▲ 6.5	38.3	3,669,506	▲ 3.5	2,393,670	▲ 3.2	65.2	
4年	70,105	▲ 6.5	28.1	98,674	▲ 2.0	39.5	3,443,372	▲ 6.2	2,218,378	▲ 7.3	64.4	
5年	75,020	7.0	26.1	106,294	7.7	36.9	3,987,897	15.8	2,646,567	19.3	66.4	
4年	4~ 6月	15,430	▲ 9.6	28.5	21,414	▲ 9.7	39.6	722,919	▲ 14.5	458,288	▲ 16.0	63.4
	7~ 9月	16,481	▲ 4.2	26.5	24,173	16.8	38.9	846,359	2.1	551,782	▲ 0.9	65.2
	10~12月	16,888	1.3	27.0	26,110	21.4	41.7	886,896	10.8	558,597	5.6	63.0
5年	1~ 3月	22,062	3.5	26.3	30,647	13.6	36.6	1,152,452	16.7	767,479	18.1	66.6
	4~ 6月	17,157	11.2	26.3	23,823	11.2	36.5	892,650	23.5	598,656	30.6	67.1
	7~ 9月	18,584	12.8	26.9	25,107	3.9	36.4	964,151	13.9	641,990	16.3	66.6
	10~12月	17,217	1.9	24.7	26,717	2.3	38.3	978,644	10.3	638,442	14.3	65.2
6年	1~ 3月	14,995	▲ 32.0	22.4	24,178	▲ 21.1	36.1	966,545	▲ 16.1	663,105	▲ 13.6	68.6
	4~ 6月	13,983	▲ 18.5	23.8	21,052	▲ 11.6	35.8	830,863	▲ 6.9	568,328	▲ 5.1	68.4
	7~ 9月	17,026	▲ 8.4	24.7	26,027	3.7	37.8	975,736	1.2	649,818	1.2	66.6
4年	5月	4,938	▲ 0.9	30.6	6,214	▲ 19.1	38.5	211,392	▲ 19.1	135,941	▲ 17.9	64.3
	6月	5,171	▲ 9.8	26.6	7,981	4.4	41.0	267,505	▲ 9.7	169,108	▲ 14.4	63.2
	7月	5,909	▲ 11.4	27.2	8,384	15.4	38.6	287,770	▲ 6.9	186,336	▲ 12.2	64.8
	8月	4,453	▲ 19.3	26.5	6,359	▲ 1.8	37.9	233,854	▲ 11.2	154,027	▲ 12.1	65.9
	9月	6,119	22.1	25.9	9,430	35.5	39.9	324,735	26.6	211,419	24.9	65.1
	10月	6,029	20.9	27.8	9,018	39.6	41.6	295,365	28.5	185,758	23.9	62.9
	11月	6,118	▲ 0.3	27.6	9,420	12.0	42.5	307,616	5.7	192,461	2.3	62.6
	12月	4,741	▲ 14.4	25.4	7,672	15.5	41.0	283,915	1.5	180,378	▲ 5.5	63.5
5年	1月	5,350	▲ 0.7	24.6	8,980	31.8	41.3	319,565	17.5	201,950	11.3	63.2
	2月	6,178	6.4	25.8	8,935	9.6	37.3	355,753	23.0	236,176	28.2	66.4
	3月	10,534	4.2	27.7	12,732	6.0	33.4	477,134	12.0	329,353	16.0	69.0
	4月	5,576	4.8	27.0	7,524	4.2	36.5	289,327	18.6	192,844	25.8	66.7
	5月	5,061	2.5	25.5	7,601	22.3	38.3	271,644	28.5	179,406	32.0	66.0
	6月	6,520	26.1	26.3	8,698	9.0	35.1	331,679	24.0	226,406	33.9	68.3
	7月	6,263	6.0	27.6	7,431	▲ 11.4	32.8	320,687	11.4	221,347	18.8	69.0
	8月	5,283	18.6	26.2	7,778	22.3	38.6	280,330	19.9	183,092	18.9	65.3
	9月	7,038	15.0	26.8	9,898	5.0	37.8	363,134	11.8	237,551	12.4	65.4
	10月	6,456	7.1	26.5	9,177	1.8	37.6	333,969	13.1	214,167	15.3	64.1
	11月	6,020	▲ 1.6	24.3	9,444	0.3	38.1	343,488	11.7	224,029	16.4	65.2
	12月	4,741	0.0	23.1	8,096	5.5	39.4	301,187	6.1	200,246	11.0	66.5
6年	1月	4,308	▲ 19.5	23.7	6,724	▲ 25.1	37.0	284,935	▲ 10.8	192,668	▲ 4.6	67.6
	2月	4,182	▲ 32.3	22.0	7,208	▲ 19.3	38.0	297,933	▲ 16.3	202,078	▲ 14.4	67.8
	3月	6,505	▲ 38.2	21.8	10,246	▲ 19.5	34.3	383,677	▲ 19.6	268,359	▲ 18.5	69.9
	4月	4,354	▲ 21.9	23.6	6,166	▲ 18.0	33.5	258,329	▲ 10.7	181,201	▲ 6.0	70.1
	5月	4,576	▲ 9.6	24.5	6,732	▲ 11.4	36.0	261,046	▲ 3.9	176,412	▲ 1.7	67.6
	6月	5,053	▲ 22.5	23.4	8,154	▲ 6.3	37.7	311,488	▲ 6.1	210,715	▲ 6.9	67.6
	7月	6,039	▲ 3.6	25.1	8,326	12.0	34.6	338,458	5.5	229,437	3.7	67.8
	8月	4,565	▲ 13.6	25.0	7,073	▲ 9.1	38.7	271,247	▲ 3.2	180,163	▲ 1.6	66.4
	9月	6,422	▲ 8.8	24.2	10,628	7.4	40.1	366,031	0.8	240,218	1.1	65.6
	10月	5,910	▲ 8.5	25.3	8,227	▲ 10.4	35.3	337,377	1.0	231,174	7.9	68.5

資料出所

東北運輸局「東北運輸局管内の新車新規登録・届出台数」、全国軽自動車協会連合会「軽四輪車県別新車販売台数」

個人消費									
乗用車新車登録台数（台）及び軽自動車新規届出台数（台）									
全国									
普通車・小型車						軽自動車			
普通車		小型車				前年同月 （期）比	構成比		
	前年同月 （期）比	構成比		前年同月 （期）比	構成比				
1,585,031	0.2	36.9	1,231,589	▲ 5.9	28.7	1,479,205	▲ 1.1	34.4	令和元年
1,369,298	▲ 13.6	36.0	1,103,309	▲ 10.4	29.0	1,331,149	▲ 10.0	35.0	2年
1,445,400	5.6	39.4	948,270	▲ 14.1	25.8	1,275,836	▲ 4.2	34.8	3年
1,344,637	▲ 7.0	39.1	873,741	▲ 7.9	25.4	1,224,994	▲ 4.0	35.6	4年
1,756,346	30.6	44.0	890,221	1.9	22.3	1,341,330	9.5	33.6	5年
276,159	▲ 16.1	38.2	182,129	▲ 15.9	25.2	264,631	▲ 11.7	36.6	4年 4～6月
346,471	3.3	40.9	205,311	▲ 7.3	24.3	294,577	8.3	34.8	7～9月
336,439	5.5	37.9	222,158	5.8	25.0	328,299	20.8	37.0	10～12月
499,878	29.6	43.4	267,601	1.3	23.2	384,973	14.1	33.4	5年 1～3月
400,080	44.9	44.8	198,576	9.0	22.2	293,994	11.1	32.9	4～6月
429,145	23.9	44.5	212,845	3.7	22.1	322,161	9.4	33.4	7～9月
427,243	27.0	43.7	211,199	▲ 4.9	21.6	340,202	3.6	34.8	10～12月
479,205	▲ 4.1	49.6	183,900	▲ 31.3	19.0	303,440	▲ 21.2	31.4	6年 1～3月
394,430	▲ 1.4	47.5	173,898	▲ 12.4	20.9	262,535	▲ 10.7	31.6	4～6月
435,126	1.4	44.6	214,692	0.9	22.0	325,918	1.2	33.4	7～9月
80,730	▲ 19.6	38.2	55,211	▲ 15.4	26.1	75,451	▲ 21.1	35.7	4年 5月
103,636	▲ 16.6	38.7	65,472	▲ 10.7	24.5	98,397	▲ 0.1	36.8	6月
116,034	▲ 6.1	40.3	70,302	▲ 20.7	24.4	101,434	4.8	35.2	7月
96,329	▲ 6.5	41.2	57,698	▲ 20.2	24.7	79,827	▲ 9.4	34.1	8月
134,108	23.3	41.3	77,311	27.7	23.8	113,316	29.9	34.9	9月
108,655	21.6	36.8	77,103	27.2	26.1	109,607	37.2	37.1	10月
114,391	2.4	37.2	78,070	2.2	25.4	115,155	11.9	37.4	11月
113,393	▲ 3.8	39.9	66,985	▲ 8.2	23.6	103,537	16.5	36.5	12月
128,921	19.6	40.3	73,029	▲ 0.9	22.9	117,615	29.9	36.8	5年 1月
155,012	43.8	43.6	81,164	6.3	22.8	119,577	13.8	33.6	2月
215,945	27.1	45.3	113,408	▲ 0.6	23.8	147,781	4.2	31.0	3月
126,994	38.3	43.9	65,850	7.2	22.8	96,483	6.3	33.3	4月
119,003	47.4	43.8	60,403	9.4	22.2	92,238	22.2	34.0	5月
154,083	48.7	46.5	72,323	10.5	21.8	105,273	7.0	31.7	6月
150,633	29.8	47.0	70,714	0.6	22.1	99,340	▲ 2.1	31.0	7月
120,008	24.6	42.8	63,084	9.3	22.5	97,238	21.8	34.7	8月
158,504	18.2	43.6	79,047	2.2	21.8	125,583	10.8	34.6	9月
141,933	30.6	42.5	72,234	▲ 6.3	21.6	119,802	9.3	35.9	10月
150,043	31.2	43.7	73,986	▲ 5.2	21.5	119,459	3.7	34.8	11月
135,267	19.3	44.9	64,979	▲ 3.0	21.6	100,941	▲ 2.5	33.5	12月
135,707	5.3	47.6	56,961	▲ 22.0	20.0	92,267	▲ 21.6	32.4	6年 1月
145,950	▲ 5.8	49.0	56,128	▲ 30.8	18.8	95,855	▲ 19.8	32.2	2月
197,548	▲ 8.5	51.5	70,811	▲ 37.6	18.5	115,318	▲ 22.0	30.1	3月
126,777	▲ 0.2	49.1	54,424	▲ 17.4	21.1	77,128	▲ 20.1	29.9	4月
121,329	2.0	46.5	55,083	▲ 8.8	21.1	84,634	▲ 8.2	32.4	5月
146,324	▲ 5.0	47.0	64,391	▲ 11.0	20.7	100,773	▲ 4.3	32.4	6月
155,925	3.5	46.1	73,512	4.0	21.7	109,021	9.7	32.2	7月
118,766	▲ 1.0	43.8	61,397	▲ 2.7	22.6	91,084	▲ 6.3	33.6	8月
160,435	1.2	43.8	79,783	0.9	21.8	125,813	0.2	34.4	9月
154,074	8.6	45.7	77,100	6.7	22.9	106,203	▲ 11.4	31.5	10月

東北運輸局「東北運輸局管内の新車新規登録・届出台数」、全国軽自動車協会連合会「軽四輪車県別新車販売台数」

資料出所

	物価															
	国内企業物価指数(令和2年=100)			消費者物価指数(令和2年=100)												
	総平均	仙台市						全国(注5)								
		総合指数		生鮮食品を除く総合指数		生鮮食品及びエネルギーを除く総合指数		総合指数		生鮮食品を除く総合指数		生鮮食品及びエネルギーを除く総合指数				
	前月(期)比	前年同月(期)比	前月(期)比	前年同月(期)比	前月(期)比	前年同月(期)比	前月(期)比	前年同月(期)比	前月(期)比	前年同月(期)比	前月(期)比	前年同月(期)比	前月(期)比	前年同月(期)比		
令和元年	101.2	-	0.2	99.7	-	0.6	100.1	-	0.7	99.7	-	0.6	100.0	-	0.5	
2年	100.0	-	▲1.2	100.0	-	0.3	100.0	-	▲0.1	100.0	-	0.3	100.0	-	0.0	
3年	104.6	-	4.6	99.9	-	▲0.1	100.0	-	0.0	99.6	-	▲0.4	99.8	-	▲0.2	
4年	114.9	-	9.8	103.1	-	3.2	103.0	-	3.0	101.3	-	1.6	102.3	-	2.5	
5年	119.9	-	4.4	107.2	-	4.0	106.9	-	3.7	106.1	-	4.8	105.6	-	3.2	
4年	4~6月	113.8	3.0	9.8	102.5	1.1	2.9	102.3	1.1	2.6	100.6	0.9	1.2	101.7	1.0	2.4
	7~9月	116.1	2.0	9.8	103.6	1.1	3.7	103.5	1.2	3.5	101.7	1.1	2.2	102.7	1.0	2.9
	10~12月	119.1	2.6	10.1	104.9	1.3	4.6	104.9	1.4	4.4	103.0	1.3	3.5	103.9	1.2	3.9
5年	1~3月	119.8	0.6	8.4	105.6	0.7	4.1	105.3	0.4	4.1	104.0	1.0	4.3	104.4	0.5	3.7
	4~6月	119.9	0.1	5.4	106.4	0.8	3.8	106.2	0.9	3.8	105.6	1.5	5.0	105.1	0.7	3.3
	7~9月	119.8	▲0.1	3.2	107.7	1.2	4.0	107.5	1.2	3.9	106.9	1.2	5.1	105.9	0.8	3.1
	10~12月	119.9	0.1	0.7	109.0	1.2	3.9	108.5	0.9	3.4	107.9	0.9	4.8	106.9	0.9	2.9
6年	1~3月	120.6	0.6	0.7	109.1	0.1	3.3	108.5	0.0	3.0	108.0	0.1	3.8	107.0	0.1	2.5
	4~6月	122.2	1.3	1.9	110.1	0.9	3.5	109.6	1.0	3.2	108.7	0.6	2.9	108.0	0.9	2.8
	7~9月	123.3	0.9	2.9	110.8	0.6	2.9	110.4	0.7	2.7	109.2	0.5	2.2	108.9	0.8	2.8
4年	5月	113.5	0.0	9.6	102.6	0.4	2.8	102.3	0.3	2.6	100.6	0.3	1.0	101.8	0.3	2.5
	6月	114.5	0.9	9.8	102.6	0.0	3.0	102.7	0.3	3.0	100.8	0.3	1.5	101.8	0.0	2.4
	7月	115.4	0.8	9.5	103.3	0.6	3.5	103.2	0.5	3.2	101.4	0.5	1.9	102.3	0.5	2.6
	8月	115.9	0.4	9.8	103.4	0.1	3.8	103.3	0.1	3.4	101.5	0.2	2.2	102.7	0.4	3.0
	9月	117.0	0.9	10.4	104.2	0.7	3.9	104.0	0.7	3.8	102.2	0.7	2.6	103.1	0.4	3.0
	10月	118.2	1.0	9.7	104.6	0.4	4.6	104.5	0.5	4.3	102.8	0.6	3.5	103.7	0.6	3.7
	11月	119.2	0.8	10.0	104.7	0.1	4.2	104.8	0.3	4.1	103.1	0.3	3.5	103.9	0.2	3.8
	12月	119.9	0.6	10.6	105.4	0.7	4.7	105.3	0.5	4.7	103.2	0.1	3.8	104.1	0.2	4.0
5年	1月	120.0	0.1	9.6	106.0	0.6	5.1	105.7	0.3	4.9	103.6	0.3	4.2	104.7	0.5	4.3
	2月	119.7	▲0.2	8.4	105.0	▲0.9	3.6	104.7	▲0.9	3.5	103.9	0.3	4.2	104.0	▲0.6	3.3
	3月	119.8	0.1	7.4	105.7	0.6	3.6	105.4	0.6	3.5	104.6	0.7	4.6	104.4	0.4	3.2
	4月	120.4	0.5	6.1	106.1	0.4	3.8	105.8	0.4	3.7	105.2	0.5	4.9	105.1	0.6	3.5
	5月	119.6	▲0.7	5.4	106.3	0.2	3.6	106.0	0.2	3.6	105.7	0.6	5.2	105.1	0.1	3.2
	6月	119.6	0.0	4.5	106.8	0.4	4.0	106.8	0.7	4.0	105.9	0.2	5.0	105.2	0.1	3.3
	7月	119.7	0.1	3.7	107.4	0.6	4.0	107.3	0.5	4.0	106.6	0.7	5.2	105.7	0.5	3.3
	8月	120.0	0.3	3.5	107.6	0.2	4.1	107.5	0.1	4.0	106.9	0.3	5.3	105.9	0.3	3.2
	9月	119.8	▲0.2	2.4	108.1	0.4	3.8	107.6	0.1	3.5	107.2	0.2	4.8	106.2	0.3	3.0
	10月	119.6	▲0.2	1.2	109.3	1.2	4.6	108.6	0.9	3.8	107.8	0.6	4.8	107.1	0.9	3.3
	11月	119.9	0.3	0.6	108.8	▲0.5	3.9	108.4	▲0.1	3.4	107.9	0.1	4.7	106.9	▲0.2	2.8
	12月	120.2	0.3	0.3	109.0	0.2	3.4	108.6	0.1	3.1	108.0	0.1	4.6	106.8	▲0.1	2.6
6年	1月	120.3	0.1	0.3	109.0	0.0	2.8	108.4	▲0.1	2.6	107.9	▲0.1	4.1	106.9	0.1	2.2
	2月	120.5	0.2	0.7	108.8	▲0.1	3.6	108.4	0.0	3.5	107.9	0.0	3.8	106.9	0.0	2.8
	3月	120.9	0.3	0.9	109.5	0.6	3.6	108.8	0.4	3.3	108.3	0.4	3.5	107.2	0.3	2.7
	4月	121.5	0.5	0.9	109.8	0.3	3.5	109.1	0.3	3.1	108.6	0.2	3.3	107.7	0.4	2.5
	5月	122.4	0.7	2.3	110.4	0.5	3.8	109.7	0.5	3.4	108.8	0.2	2.9	108.1	0.4	2.8
	6月	122.7	0.2	2.6	110.2	▲0.1	3.2	109.9	0.2	2.9	108.7	▲0.1	2.6	108.2	0.1	2.8
	7月	123.4	0.6	3.1	110.6	0.3	3.0	110.4	0.5	2.8	108.9	0.2	2.1	108.6	0.4	2.8
	8月	123.1	▲0.2	2.6	111.0	0.3	3.1	110.6	0.2	2.9	109.3	0.4	2.2	109.1	0.5	3.0
	9月	123.5	0.3	3.1	110.8	▲0.2	2.5	110.1	▲0.4	2.3	109.5	0.2	2.2	108.9	▲0.3	2.5
	10月	123.7	0.2	3.4	111.7	0.8	2.1	111.0	0.8	2.2	110.5	0.9	2.5	109.5	0.6	2.3
資料出所	日本銀行「企業物価指数」			県統計課「仙台市消費者物価指数」									総務省「消費者物価指数」			

(注5) 季節調整済指数は、以下のホームページを参照願います。☒

・総務省統計局「消費者物価指数(CPI)結果」(<https://www.stat.go.jp/data/cpi/1.html>)

物価						金融(注6)						
消費者物価指数(令和2年=100)						貸出約定平均金利(%) (注7)				短期プライム レート(%)	長期プライム レート(%)	
全国(注5)						東北		全国				
生鮮食品を除く総合指数			生鮮食品及びエネルギーを除く総合指数									
	前月 (期)比	前年同月 (期)比		前月 (期)比	前年同月 (期)比	前月(期)差		前月(期)差				
100.2	-	0.6	99.8	-	0.6	0.848	▲ 0.044	0.898	▲ 0.048	1.475	0.95	令和元年
100.0	-	▲ 0.2	100.0	-	0.2	0.807	▲ 0.041	0.858	▲ 0.040	1.475	1.00	2年
99.8	-	▲ 0.2	99.5	-	▲ 0.5	0.782	▲ 0.025	0.828	▲ 0.030	1.475	1.00	3年
102.1	-	2.3	100.5	-	1.1	0.745	▲ 0.037	0.802	▲ 0.026	1.475	1.25	4年
105.2	-	3.1	104.5	-	4.0	0.751	0.006	0.798	▲ 0.004	1.475	1.50	5年
101.6	1.1	2.2	100.0	0.8	0.8	0.761	▲ 0.014	0.814	▲ 0.008	1.475	1.20	4年 4~6月
102.5	0.9	2.7	100.9	0.9	1.6	0.753	▲ 0.008	0.808	▲ 0.006	1.475	1.25	7~9月
103.8	1.3	3.8	101.9	1.0	2.7	0.745	▲ 0.008	0.802	▲ 0.006	1.475	1.25	10~12月
104.0	0.2	3.5	102.7	0.8	3.5	0.744	▲ 0.001	0.803	0.001	1.475	1.45	5年 1~3月
104.9	0.9	3.2	104.2	1.5	4.2	0.741	▲ 0.003	0.798	▲ 0.005	1.475	1.30	4~6月
105.6	0.7	3.0	105.2	1.0	4.3	0.753	0.012	0.798	0.000	1.475	1.45	7~9月
106.4	0.8	2.5	105.9	0.7	3.9	0.751	▲ 0.002	0.798	0.000	1.475	1.50	10~12月
106.6	0.2	2.5	106.0	0.1	3.2	0.765	0.014	0.813	0.015	1.475	1.60	6年 1~3月
107.5	0.8	2.5	106.6	0.6	2.3	0.792	0.027	0.829	0.016	1.475	1.80	4~6月
108.4	0.8	2.7	107.3	0.7	2.0			0.867	0.038	1.625	1.70	7~9月
101.6	0.2	2.1	100.1	0.2	0.8	0.769	▲ 0.003	0.815	▲ 0.004	1.475	1.10	4年 5月
101.7	0.1	2.2	100.1	0.0	1.0	0.761	▲ 0.008	0.814	▲ 0.001	1.475	1.20	6月
102.2	0.5	2.4	100.6	0.5	1.2	0.755	▲ 0.006	0.811	▲ 0.003	1.475	1.20	7月
102.5	0.3	2.8	100.9	0.3	1.6	0.751	▲ 0.004	0.807	▲ 0.004	1.475	1.20	8月
102.9	0.3	3.0	101.1	0.3	1.8	0.753	0.002	0.808	0.001	1.475	1.25	9月
103.4	0.6	3.6	101.7	0.6	2.5	0.751	▲ 0.002	0.805	▲ 0.003	1.475	1.25	10月
103.8	0.4	3.7	102.0	0.3	2.8	0.749	▲ 0.002	0.804	▲ 0.001	1.475	1.25	11月
104.1	0.2	4.0	102.1	0.1	3.0	0.745	▲ 0.004	0.802	▲ 0.002	1.475	1.25	12月
104.3	0.2	4.2	102.2	0.1	3.2	0.747	0.002	0.800	▲ 0.002	1.475	1.40	5年 1月
103.6	▲ 0.6	3.1	102.6	0.4	3.5	0.742	▲ 0.005	0.800	0.000	1.475	1.50	2月
104.1	0.5	3.1	103.2	0.6	3.8	0.744	0.002	0.803	0.003	1.475	1.45	3月
104.8	0.7	3.4	104.0	0.7	4.1	0.746	0.002	0.802	▲ 0.001	1.475	1.40	4月
104.8	0.0	3.2	104.3	0.3	4.3	0.742	▲ 0.004	0.799	▲ 0.003	1.475	1.40	5月
105.0	0.2	3.3	104.4	0.0	4.2	0.741	▲ 0.001	0.798	▲ 0.001	1.475	1.30	6月
105.4	0.4	3.1	104.9	0.5	4.3	0.743	0.002	0.796	▲ 0.002	1.475	1.30	7月
105.7	0.2	3.1	105.2	0.3	4.3	0.749	0.006	0.795	▲ 0.001	1.475	1.40	8月
105.7	0.0	2.8	105.4	0.1	4.2	0.753	0.004	0.798	0.003	1.475	1.45	9月
106.4	0.7	2.9	105.8	0.4	4.0	0.755	0.002	0.799	0.001	1.475	1.50	10月
106.4	0.0	2.5	105.9	0.1	3.8	0.752	▲ 0.003	0.798	▲ 0.001	1.475	1.60	11月
106.4	0.0	2.3	105.9	0.0	3.7	0.751	▲ 0.001	0.798	0.000	1.475	1.50	12月
106.4	0.0	2.0	105.8	0.0	3.5	0.753	0.002	0.798	0.000	1.475	1.40	6年 1月
106.5	0.1	2.8	105.9	0.1	3.2	0.753	0.000	0.800	0.002	1.475	1.50	2月
106.8	0.3	2.6	106.2	0.2	2.9	0.765	0.012	0.813	0.013	1.475	1.60	3月
107.1	0.3	2.2	106.5	0.3	2.4	0.777	0.012	0.818	0.005	1.475	1.60	4月
107.5	0.3	2.5	106.6	0.1	2.1	0.787	0.010	0.825	0.007	1.475	1.70	5月
107.8	0.3	2.6	106.6	0.1	2.2	0.792	0.005	0.829	0.004	1.475	1.80	6月
108.3	0.5	2.7	106.9	0.2	1.9	0.798	0.006	0.834	0.005	1.475	1.80	7月
108.7	0.4	2.8	107.4	0.5	2.0	0.815	0.017	0.847	0.013	1.475	1.65	8月
108.2	▲ 0.4	2.4	107.5	0.1	2.1			0.867	0.020	1.625	1.70	9月
108.8	0.6	2.3	108.1	0.6	2.3					1.625	1.75	10月
総務省「消費者物価指数」						日本銀行仙台支店 「東北地区主要金融経済統計」		日本銀行「預金・貸出関連統計」				資料出所

(注6) 年は年末、四半期は期末、月は月末。

(注7) 東北、全国は地方銀行の金利。

		雇用										
		宮城（注8）					東北（注8）		全国（注8）			
		有効求人倍率（倍）		有効求人数（人）		有効求職者数（人）		有効求人倍率（倍）		有効求人倍率（倍）		
			前月（期） 差		前年同月 （期）比		前年同月 （期）比		前月（期） 差		前月（期） 差	
令和元年		1.63	▲ 0.06	56,033	▲ 5.0	34,298	▲ 1.8	1.48	▲ 0.05	1.60	▲ 0.01	
2年		1.26	▲ 0.37	43,295	▲ 22.7	34,450	0.4	1.18	▲ 0.30	1.18	▲ 0.42	
3年		1.30	0.04	45,626	5.4	35,212	2.2	1.25	0.07	1.13	▲ 0.05	
4年		1.37	0.07	49,445	8.4	35,974	2.2	1.38	0.13	1.28	0.15	
4年		1.37	0.00	49,278	▲ 0.3	35,969	▲ 0.0	1.33	▲ 0.05	1.31	0.03	
4年	4～6月	1.36	0.02	47,959	10.0	38,504	3.6	1.36	0.02	1.26	0.05	
	7～9月	1.39	0.03	48,671	7.8	35,387	3.9	1.39	0.03	1.31	0.05	
	10～12月	1.41	0.02	50,210	2.8	34,030	▲ 1.9	1.41	0.02	1.35	0.04	
5年	1～3月	1.42	0.01	52,279	2.6	34,795	▲ 3.3	1.42	0.01	1.34	▲ 0.01	
	4～6月	1.39	▲ 0.03	48,230	0.6	38,004	▲ 1.3	1.39	▲ 0.03	1.32	▲ 0.02	
	7～9月	1.35	▲ 0.04	47,958	▲ 1.5	35,906	1.5	1.35	▲ 0.04	1.29	▲ 0.03	
	10～12月	1.32	▲ 0.03	48,644	▲ 3.1	35,170	3.3	1.32	▲ 0.03	1.28	▲ 0.01	
6年	1～3月	1.32	0.00	49,732	▲ 4.9	35,902	3.2	1.27	▲ 0.05	1.27	▲ 0.01	
	4～6月	1.25	▲ 0.07	44,586	▲ 7.6	38,983	2.6	1.23	▲ 0.04	1.24	▲ 0.03	
	7～9月	1.22	▲ 0.03	43,867	▲ 8.5	36,352	1.2	1.23	0.00	1.24	0.00	
4年	6月	1.37	0.01	48,478	11.6	38,269	5.9	1.37	0.01	1.27	0.02	
	7月	1.38	0.01	47,811	8.9	35,821	4.3	1.39	0.02	1.29	0.02	
	8月	1.40	0.02	49,169	8.6	35,281	4.1	1.41	0.02	1.31	0.02	
	9月	1.39	▲ 0.01	49,034	5.9	35,058	3.4	1.41	0.00	1.32	0.01	
	10月	1.40	0.01	50,539	3.6	35,344	1.3	1.40	▲ 0.01	1.33	0.01	
	11月	1.42	0.02	50,289	2.6	34,505	▲ 1.9	1.41	0.01	1.35	0.02	
	12月	1.43	0.01	49,802	2.2	32,242	▲ 5.1	1.42	0.01	1.35	0.00	
5年	1月	1.43	0.00	51,092	2.0	33,019	▲ 5.4	1.40	▲ 0.02	1.35	0.00	
	2月	1.43	0.00	53,142	3.8	34,702	▲ 2.8	1.37	▲ 0.03	1.34	▲ 0.01	
	3月	1.41	▲ 0.02	52,602	2.1	36,664	▲ 1.8	1.35	▲ 0.02	1.32	▲ 0.02	
	4月	1.40	▲ 0.01	49,273	2.4	37,758	▲ 1.7	1.35	0.00	1.32	0.00	
	5月	1.39	▲ 0.01	47,679	0.9	38,434	▲ 1.0	1.35	0.00	1.32	0.00	
	6月	1.37	▲ 0.02	47,738	▲ 1.5	37,820	▲ 1.2	1.33	▲ 0.02	1.31	▲ 0.01	
	7月	1.36	▲ 0.01	47,414	▲ 0.8	36,104	0.8	1.32	▲ 0.01	1.30	▲ 0.01	
	8月	1.34	▲ 0.02	47,980	▲ 2.4	35,687	1.2	1.31	▲ 0.01	1.30	0.00	
	9月	1.35	0.01	48,480	▲ 1.1	35,928	2.5	1.30	▲ 0.01	1.29	▲ 0.01	
	10月	1.33	▲ 0.02	49,680	▲ 1.7	36,454	3.1	1.30	0.00	1.29	0.00	
	11月	1.32	▲ 0.01	48,553	▲ 3.5	35,438	2.7	1.29	▲ 0.01	1.27	▲ 0.02	
	12月	1.30	▲ 0.02	47,699	▲ 4.2	33,617	4.3	1.28	▲ 0.01	1.27	0.00	
6年	1月	1.33	0.03	49,025	▲ 4.0	34,298	3.9	1.26	▲ 0.02	1.27	0.00	
	2月	1.29	▲ 0.04	50,648	▲ 4.7	36,341	4.7	1.26	0.00	1.26	▲ 0.01	
	3月	1.33	0.04	49,522	▲ 5.9	37,067	1.1	1.28	0.02	1.28	0.02	
	4月	1.28	▲ 0.05	46,032	▲ 6.6	38,774	2.7	1.26	▲ 0.02	1.26	▲ 0.02	
	5月	1.24	▲ 0.04	44,515	▲ 6.6	39,599	3.0	1.23	▲ 0.03	1.24	▲ 0.02	
	6月	1.22	▲ 0.02	43,212	▲ 9.5	38,577	2.0	1.21	▲ 0.02	1.23	▲ 0.01	
	7月	1.22	0.00	43,849	▲ 7.5	37,133	2.9	1.22	0.01	1.24	0.01	
	8月	1.22	0.00	43,710	▲ 8.9	36,103	1.2	1.23	0.01	1.23	▲ 0.01	
	9月	1.22	0.00	44,043	▲ 9.2	35,821	▲ 0.3	1.23	0.00	1.24	0.01	
	10月											
資料出所		宮城労働局「一般職業紹介状況」										

（注8）学卒除きパート含む。新規求人倍率、有効求人倍率のうち、月値（四半期値）は季節調整済値・前月（期）差。年値は原数値・前年差。

雇用										
宮城（注8）						東北（注8）		全国（注8）		
新規求人倍率（倍）		新規求人数（人）		新規求職申込件数（件）		新規求人倍率（倍）		新規求人倍率（倍）		
	前月（期） 差		前年同月 （期）比		前年同月 （期）比		前月（期） 差		前月（期） 差	
2.35	▲ 0.08	19,773	▲ 5.8	8,412	▲ 2.6	2.06	▲ 0.05	2.42	0.03	令和元年
1.94	▲ 0.41	15,180	▲ 23.2	7,809	▲ 7.2	1.79	▲ 0.27	1.95	▲ 0.47	2年
2.10	0.16	16,394	8.0	7,814	0.1	1.97	0.18	2.02	0.07	3年
2.23	0.13	17,442	6.4	7,835	0.3	2.13	0.16	2.26	0.24	4年
2.14	▲ 0.09	17,307	▲ 0.8	8,080	3.1	1.99	▲ 0.14	2.29	0.03	5年
2.20	▲ 0.04	16,953	10.0	9,019	5.3	2.10	▲ 0.02	2.22	0.02	4年 4～6月
2.23	0.03	16,977	4.9	7,227	2.0	2.16	0.06	2.31	0.09	7～9月
2.25	0.02	17,503	1.8	6,689	▲ 3.9	2.17	0.01	2.37	0.06	10～12月
2.24	▲ 0.01	18,917	3.2	8,665	3.1	2.05	▲ 0.12	2.33	▲ 0.04	5年 1～3月
2.17	▲ 0.07	16,776	▲ 1.0	9,058	0.4	2.02	▲ 0.03	2.30	▲ 0.03	4～6月
2.12	▲ 0.05	16,842	▲ 0.8	7,518	4.0	1.98	▲ 0.04	2.28	▲ 0.02	7～9月
2.08	▲ 0.04	16,694	▲ 4.6	7,078	5.8	1.94	▲ 0.04	2.25	▲ 0.03	10～12月
2.11	0.03	17,726	▲ 6.3	8,591	▲ 0.9	1.95	0.01	2.31	0.06	6年 1～3月
1.95	▲ 0.16	15,223	▲ 9.3	9,045	▲ 0.1	1.87	▲ 0.08	2.20	▲ 0.11	4～6月
2.02	0.07	15,433	▲ 8.4	7,265	▲ 3.4	1.94	0.07	2.25	0.05	7～9月
2.20	▲ 0.02	17,747	8.3	7,969	6.1	2.12	0.03	2.23	0.01	4年 6月
2.22	0.02	16,675	0.6	6,811	▲ 1.7	2.16	0.04	2.33	0.10	7月
2.28	0.06	17,631	15.1	7,330	6.1	2.18	0.02	2.30	▲ 0.03	8月
2.19	▲ 0.09	16,625	▲ 0.2	7,540	1.7	2.13	▲ 0.05	2.30	0.00	9月
2.17	▲ 0.02	18,606	▲ 3.6	7,682	▲ 0.1	2.13	0.00	2.34	0.04	10月
2.28	0.11	17,681	10.3	6,744	▲ 3.6	2.19	0.06	2.39	0.05	11月
2.31	0.03	16,223	▲ 0.1	5,642	▲ 9.1	2.21	0.02	2.39	0.00	12月
2.21	▲ 0.10	19,363	▲ 3.7	8,665	2.8	2.07	▲ 0.14	2.35	▲ 0.04	5年 1月
2.34	0.13	20,075	17.1	8,591	7.4	2.03	▲ 0.04	2.33	▲ 0.02	2月
2.18	▲ 0.16	17,314	▲ 2.4	8,739	▲ 0.6	2.04	0.01	2.31	▲ 0.02	3月
2.10	▲ 0.08	16,342	▲ 4.6	10,596	▲ 0.1	1.99	▲ 0.05	2.25	▲ 0.06	4月
2.20	0.10	16,827	5.3	8,831	4.1	2.04	0.05	2.32	0.07	5月
2.20	0.00	17,160	▲ 3.3	7,747	▲ 2.8	2.03	▲ 0.01	2.31	▲ 0.01	6月
2.06	▲ 0.14	16,176	▲ 3.0	7,362	8.1	1.95	▲ 0.08	2.27	▲ 0.04	7月
2.22	0.16	17,088	▲ 3.1	7,430	1.4	2.01	0.06	2.31	0.04	8月
2.09	▲ 0.13	17,261	3.8	7,763	3.0	1.98	▲ 0.03	2.25	▲ 0.06	9月
2.01	▲ 0.08	17,564	▲ 5.6	8,130	5.8	1.96	▲ 0.02	2.25	0.00	10月
2.10	0.09	16,405	▲ 7.2	6,909	2.4	1.92	▲ 0.04	2.25	0.00	11月
2.13	0.03	16,112	▲ 0.7	6,196	9.8	1.93	0.01	2.25	0.00	12月
2.00	▲ 0.13	18,224	▲ 5.9	8,817	1.8	1.93	0.00	2.28	0.03	6年 1月
2.14	0.14	18,344	▲ 8.6	8,770	2.1	1.91	▲ 0.02	2.26	▲ 0.02	2月
2.20	0.06	16,611	▲ 4.1	8,186	▲ 6.3	2.02	0.11	2.38	0.12	3月
1.93	▲ 0.27	15,366	▲ 6.0	11,096	4.7	1.91	▲ 0.11	2.17	▲ 0.21	4月
1.96	0.03	15,528	▲ 7.7	8,848	0.2	1.85	▲ 0.06	2.16	▲ 0.01	5月
1.96	0.00	14,774	▲ 13.9	7,191	▲ 7.2	1.84	▲ 0.01	2.26	0.10	6月
1.96	0.00	15,809	▲ 2.3	7,603	3.3	1.95	0.11	2.22	▲ 0.04	7月
2.03	0.07	15,445	▲ 9.6	7,025	▲ 5.5	2.01	0.06	2.32	0.10	8月
2.07	0.04	15,046	▲ 12.8	7,166	▲ 7.7	1.86	▲ 0.15	2.22	▲ 0.10	9月
										10月
宮城労働局「一般職業紹介状況」										資料出所

（注8：続）新規求人数、有効求人数、新規求職申込件数、有効求職者数はすべて原数値。これらの年値（四半期値）は、年（四半期）平均値。

	雇用											
	所定外労働時間(時間) (注9) (前年同月(期)比は指数(令和2年=100))				実質賃金指数(注10)(令和2年=100)				雇用保険受給者実人員(人) (注11)(全国の単位は千人)			
	宮城		全国		宮城		全国		宮城		全国	
		前年同月(期)比		前年同月(期)比		前年同月(期)比		前年同月(期)比		前年同月(期)比		前年同月(期)比
令和元年	13.8	▲ 18.5	16.7	▲ 7.4	100.5	▲ 4.9	104.1	▲ 0.4	7,358	1.7	382	2.4
2年	11.4	▲ 17.7	13.4	▲ 19.8	100.0	▲ 0.4	100.0	▲ 3.9	9,160	24.5	457	19.4
3年	13.7	20.2	15.4	14.7	104.1	4.1	102.5	2.5	8,326	▲ 9.1	449	▲ 1.6
4年	14.7	7.3	16.0	4.3	102.0	▲ 2.0	101.0	▲ 1.5	7,983	▲ 4.1	407	▲ 9.4
5年	13.8	▲ 6.0	15.2	▲ 5.3	102.9	0.9	99.6	▲ 1.4	8,120	1.7	420	3.1
4年 4~6月	13.9	0.6	15.5	3.0	102.0	▲ 6.4	100.4	▲ 1.9	7,682	▲ 6.4	392	▲ 12.5
7~9月	14.5	3.5	15.8	1.8	102.5	5.3	100.8	▲ 1.4	8,943	▲ 1.0	450	▲ 6.5
10~12月	15.3	12.8	16.5	3.7	118.4	▲ 7.3	119.7	▲ 2.0	7,934	▲ 1.5	403	▲ 5.2
5年 1~3月	14.5	▲ 4.2	15.3	▲ 6.2	85.1	0.8	80.2	▲ 2.9	7,255	▲ 1.6	377	▲ 1.8
4~6月	13.9	▲ 0.2	14.8	▲ 4.3	105.1	3.0	100.6	0.2	7,779	1.3	407	3.6
7~9月	13.3	▲ 8.7	14.9	▲ 5.7	102.8	0.3	99.2	▲ 1.6	9,033	1.0	468	4.0
10~12月	13.7	▲ 10.4	15.7	▲ 5.0	118.2	▲ 0.2	118.3	▲ 1.2	8,415	6.1	427	6.2
6年 1~3月	14.5	▲ 0.7	14.3	▲ 6.3	88.3	3.5	78.3	▲ 1.9	7,679	5.8	392	4.0
4~6月	13.5	▲ 2.9	14.2	▲ 4.3	108.6	2.2	99.3	▲ 0.5	8,269	6.3	419	3.0
7~9月	14.1	6.3	14.6	▲ 1.6	102.9	1.1	99.1	0.4	9,367	3.7	472	1.0
4年 6月	14.1	▲ 2.1	15.4	1.2	138.2	▲ 10.8	137.0	▲ 1.0	8,354	▲ 7.1	425	▲ 11.1
7月	14.5	▲ 0.2	16.1	▲ 2.0	128.1	8.1	142.2	1.0	8,674	▲ 3.9	439	▲ 9.6
8月	14.4	7.4	15.1	▲ 0.1	88.0	▲ 0.9	80.8	▲ 3.6	9,357	0.9	469	▲ 4.4
9月	14.7	3.4	16.1	7.9	91.6	8.1	79.7	▲ 3.0	8,798	0.1	441	▲ 5.5
10月	14.8	9.4	16.5	9.1	81.1	▲ 4.5	79.5	▲ 3.2	8,359	0.2	419	▲ 4.5
11月	16.0	20.1	16.6	3.1	88.4	▲ 0.8	87.1	▲ 2.5	7,982	0.1	402	▲ 5.8
12月	15.2	9.2	16.5	▲ 0.7	185.3	▲ 11.3	192.3	▲ 1.4	7,462	▲ 5.0	387	▲ 5.3
5年 1月	13.8	▲ 11.5	14.5	▲ 6.5	81.5	▲ 6.0	78.9	▲ 3.8	7,435	▲ 1.8	385	▲ 2.9
2月	15.1	▲ 1.9	15.6	▲ 6.1	83.4	0.6	77.8	▲ 3.5	7,153	▲ 1.3	371	▲ 1.3
3月	14.5	1.4	15.8	▲ 6.0	90.2	8.0	83.7	▲ 1.8	7,177	▲ 1.7	374	▲ 1.0
4月	14.2	▲ 2.0	15.5	▲ 7.1	86.9	1.4	80.6	▲ 3.7	6,929	▲ 3.5	369	0.8
5月	12.9	▲ 1.5	14.1	▲ 2.1	84.2	2.3	81.7	1.5	7,940	5.7	413	6.9
6月	14.5	2.8	14.9	▲ 3.2	144.2	4.3	139.2	1.6	8,468	1.4	438	3.1
7月	14.0	▲ 3.5	15.2	▲ 5.6	140.1	9.4	139.0	▲ 2.3	8,916	2.8	465	6.0
8月	12.5	▲ 13.2	14.2	▲ 5.9	86.3	▲ 1.9	79.7	▲ 1.4	9,381	0.3	485	3.4
9月	13.3	▲ 9.5	15.2	▲ 5.6	82.2	▲ 10.3	78.8	▲ 1.1	8,801	0.0	453	2.6
10月	13.3	▲ 10.1	15.7	▲ 4.8	80.9	▲ 0.2	78.0	▲ 1.9	8,881	6.2	452	7.9
11月	14.0	▲ 12.5	15.9	▲ 4.2	85.9	▲ 2.8	84.2	▲ 3.3	8,455	5.9	426	6.0
12月	13.9	▲ 8.6	15.5	▲ 6.0	188.0	1.5	193.1	0.4	7,908	6.0	405	4.5
6年 1月	14.2	2.2	13.5	▲ 6.9	85.9	5.3	77.6	▲ 1.3	8,001	7.6	407	5.6
2月	14.7	▲ 3.9	14.6	▲ 6.4	84.2	1.0	76.3	▲ 1.7	7,679	7.4	392	5.7
3月	14.5	0.0	14.9	▲ 5.7	94.7	4.4	80.9	▲ 2.9	7,356	2.5	376	0.6
4月	14.3	0.0	14.6	▲ 5.8	89.5	2.5	79.7	▲ 0.6	7,668	10.7	393	6.6
5月	13.1	1.5	13.6	▲ 2.9	88.2	4.6	79.1	▲ 2.8	8,544	7.6	431	4.3
6月	13.2	▲ 9.6	14.3	▲ 4.0	148.3	0.7	139.1	1.0	8,594	1.5	433	▲ 1.2
7月	14.0	0.7	14.9	▲ 1.3	136.9	▲ 0.4	140.3	1.5	9,669	8.4	487	4.6
8月	14.0	11.1	14.0	▲ 1.4	87.9	1.9	78.3	▲ 1.4	9,305	▲ 0.8	472	▲ 2.7
9月	14.4	7.5	14.8	▲ 2.0	83.9	2.2	78.6	0.0	9,126	3.7	459	1.3
10月												
資料出所	県統計課「毎月勤労統計調査」		厚生労働省「毎月勤労統計調査」		県統計課「毎月勤労統計調査」		厚生労働省「毎月勤労統計調査」		宮城労働局「雇用保険主要指標」		厚生労働省「雇用保険事業月報」	

(注9) 事業所規模30人以上。製造業、一人月平均。

(注11) 年値(四半期値)は年(四半期)平均値。

(注10) 事業所規模30人以上。製造業、現金給与総額。



企業倒産（注12）													
企業倒産件数（件）						負債総額（百万円）							
宮城		東北		全国		宮城		東北		全国			
	前年同月 （期）比		前年同月 （期）比		前年同月 （期）比		前年同月 （期）比		前年同月 （期）比		前年同月 （期）比		
139	25.2	405	13.1	8,383	1.8	27,574	87.5	81,252	22.9	1,423,238	▲ 4.2	令和元年	
113	▲ 18.7	355	▲ 12.3	7,773	▲ 7.3	23,379	▲ 15.2	59,247	▲ 27.1	1,220,046	▲ 14.3	2年	
72	▲ 36.3	240	▲ 32.4	6,030	▲ 22.4	16,465	▲ 29.6	61,247	3.4	1,150,703	▲ 5.7	3年	
100	38.9	341	42.1	6,428	6.6	22,668	37.7	55,669	▲ 9.1	2,331,443	102.6	4年	
143	43.0	434	27.3	8,690	35.2	18,675	▲ 17.6	87,209	56.7	2,402,645	3.1	5年	
17	21.4	67	34.0	1,556	4.4	2,657	144.9	9,535	85.1	1,401,216	336.1	4年	4～6月
24	0.0	69	9.5	1,585	9.5	4,681	▲ 61.7	11,925	▲ 49.5	340,869	34.6		7～9月
26	73.3	101	44.3	1,783	15.9	10,617	465.9	20,484	▲ 17.5	281,756	▲ 1.4		10～12月
41	24.2	95	▲ 8.7	1,956	30.1	4,499	▲ 4.5	22,289	62.4	300,538	▲ 2.3	5年	1～3月
35	105.9	111	65.7	2,086	34.1	1,946	▲ 26.8	21,517	125.7	633,542	▲ 54.8		4～6月
34	41.7	113	63.8	2,238	41.2	7,746	65.5	20,374	70.9	962,456	182.4		7～9月
33	26.9	115	13.9	2,410	35.2	4,484	▲ 57.8	23,029	12.4	506,109	79.6		10～12月
44	7.3	150	57.9	2,319	18.6	8,102	80.1	25,006	12.2	360,971	20.1	6年	1～3月
50	42.9	144	29.7	2,612	25.2	6,944	256.8	21,494	▲ 0.1	360,071	▲ 43.2		4～6月
34	0.0	135	19.5	2,483	10.9	5,159	▲ 33.4	20,519	0.7	1,015,330	5.5		7～9月
6	▲ 25.0	23	▲ 8.0	546	0.9	201	▲ 59.0	2,769	65.3	1,232,583	1,697.7	4年	6月
4	▲ 50.0	24	20.0	494	3.8	868	▲ 92.3	4,812	▲ 67.0	84,570	18.3		7月
8	▲ 27.3	20	▲ 25.9	492	5.6	3,258	441.2	5,198	14.3	111,428	22.5		8月
12	140.0	25	56.3	599	18.6	555	82.0	1,915	▲ 57.5	144,871	59.4		9月
15	150.0	47	88.0	596	13.5	2,384	94.1	5,239	27.9	86,995	▲ 11.6		10月
3	▲ 50.0	23	▲ 11.5	581	13.9	7,789	1,642.5	11,824	90.6	115,589	22.8		11月
8	166.7	31	63.2	606	20.2	444	120.9	3,421	▲ 76.5	79,172	▲ 15.0		12月
11	0.0	22	▲ 26.7	570	26.1	1,188	▲ 14.8	2,268	▲ 46.3	56,524	▲ 15.6	5年	1月
16	45.5	36	16.1	577	25.7	669	▲ 46.4	14,352	360.3	96,580	36.0		2月
14	27.3	37	▲ 14.0	809	36.4	2,642	27.6	5,669	▲ 11.1	147,434	▲ 13.1		3月
7	40.0	25	13.6	610	25.5	241	19.3	2,171	▲ 9.2	203,861	150.9		4月
10	66.7	32	45.5	706	34.7	526	▲ 76.7	3,376	▲ 22.8	278,734	219.0		5月
18	200.0	54	134.8	770	41.0	1,179	486.6	15,970	476.7	150,947	▲ 87.8		6月
11	175.0	40	66.7	758	53.4	3,532	306.9	7,116	47.9	162,137	91.7		7月
10	25.0	35	75.0	760	54.5	1,154	▲ 64.6	3,965	▲ 23.7	108,377	▲ 2.7		8月
13	8.3	38	52.0	720	20.2	3,060	451.4	9,293	385.3	691,942	377.6		9月
10	▲ 33.3	33	▲ 29.8	793	33.1	1,090	▲ 54.3	5,268	0.6	308,010	254.1		10月
10	233.3	31	34.8	807	38.9	2,416	▲ 69.0	6,260	▲ 47.1	94,871	▲ 17.9		11月
13	62.5	51	64.5	810	33.7	978	120.3	11,501	236.2	103,228	30.4		12月
10	▲ 9.1	31	40.9	701	23.0	2,376	100.0	5,029	121.7	79,123	40.0	6年	1月
15	▲ 6.3	55	52.8	712	23.4	2,982	345.7	11,176	▲ 22.1	139,596	44.5		2月
19	35.7	64	73.0	906	12.0	2,744	3.9	8,801	55.2	142,252	▲ 3.5		3月
16	128.6	40	60.0	783	28.4	2,594	976.3	4,713	117.1	113,423	▲ 44.4		4月
22	120.0	64	100.0	1,009	42.9	2,567	388.0	11,882	252.0	136,769	▲ 50.9		5月
12	▲ 33.3	40	▲ 25.9	820	6.5	1,783	51.2	4,899	▲ 69.3	109,879	▲ 27.2		6月
14	27.3	54	35.0	953	25.7	2,054	▲ 41.8	6,539	▲ 8.1	781,206	381.8		7月
10	0.0	43	22.9	723	▲ 4.9	2,399	107.9	8,899	124.4	101,370	▲ 6.5		8月
10	▲ 23.1	38	0.0	807	12.1	706	▲ 76.9	5,081	▲ 45.3	132,754	▲ 80.8		9月
15	50.0	58	75.8	909	14.6	1,370	25.7	15,903	201.9	252,913	▲ 17.9		10月

株式会社東京商工リサーチ「倒産月報」

資料出所

(注12) 負債総額1千万円以上。

	市場				輸出入通関実績					
	株式（円）		円相場 （1ドルにつき円）（注13）		宮城（百万円）					
	株価 日経平均株価		東京イン ターバンク 相場		輸出		輸入		輸出超過	
	終値	前月（期）差	スポット・ レート	前月（期）差	前年同月（期）比	前年同月（期）比	前年同月（期）比			
令和元年	23,656.62	3,641.85	109.15	▲ 1.25	247,169	▲ 19.4	788,806	▲ 8.6	▲ 541,637	
2年	27,444.17	3,787.55	103.33	▲ 5.82	185,917	▲ 24.8	618,106	▲ 21.6	▲ 432,189	
3年	28,791.71	1,347.54	115.12	11.79	234,745	26.3	747,355	20.9	▲ 512,610	
4年	26,094.50	▲ 2,697.21	132.14	17.02	335,819	43.1	1,067,690	42.9	▲ 731,871	
5年	33,464.17	7,369.67	141.40	9.26	356,156	6.1	1,112,506	4.2	▲ 756,350	
4年	4～6月	26,393.04	▲ 1,428.39	136.20	14.56	74,780	35.3	193,765	34.9	▲ 118,985
	7～9月	25,937.21	▲ 455.83	144.32	8.12	95,546	49.4	310,591	66.3	▲ 215,045
	10～12月	26,094.50	157.29	132.14	▲ 12.18	88,060	31.2	331,241	22.0	▲ 243,182
5年	1～3月	28,041.48	1,946.98	133.13	0.99	94,081	21.5	321,970	38.7	▲ 227,889
	4～6月	33,189.04	5,147.56	144.85	11.72	80,396	7.5	217,104	12.0	▲ 136,708
	7～9月	31,857.62	▲ 1,331.42	148.77	3.92	82,220	▲ 13.9	236,651	▲ 23.8	▲ 154,431
	10～12月	33,464.17	1,606.55	141.40	▲ 7.37	99,459	12.9	336,781	1.7	▲ 237,322
6年	1～3月	40,369.44	6,905.27	151.34	9.94	117,170	24.5	309,236	▲ 4.0	▲ 192,066
	4～6月	39,583.08	▲ 786.36	160.93	9.59	111,495	38.7	304,568	40.3	▲ 193,073
	7～9月	37,919.55	▲ 1,663.53	142.38	▲ 18.55	96,317	17.1	275,924	16.6	▲ 179,607
4年	5月	27,279.80	431.90	127.76	▲ 2.84	24,828	36.9	57,786	12.6	▲ 32,958
	6月	26,393.04	▲ 886.76	136.20	8.44	28,187	36.7	56,950	36.6	▲ 28,763
	7月	27,801.64	1,408.60	132.78	▲ 3.42	36,376	101.4	105,330	112.7	▲ 68,954
	8月	28,091.53	289.89	138.60	5.82	29,402	41.5	103,966	41.5	▲ 74,564
	9月	25,937.21	▲ 2,154.32	144.32	5.72	29,768	18.6	101,294	58.9	▲ 71,526
	10月	27,587.46	1,650.25	148.01	3.69	31,038	38.1	108,634	35.1	▲ 77,596
	11月	27,968.99	381.53	138.53	▲ 9.48	26,150	13.7	101,618	13.5	▲ 75,468
	12月	26,094.50	▲ 1,874.49	132.14	▲ 6.39	30,871	42.6	120,989	19.2	▲ 90,118
5年	1月	27,327.11	1,232.61	130.15	▲ 1.99	26,591	19.4	114,613	43.9	▲ 88,023
	2月	27,445.56	118.45	136.76	6.61	28,311	▲ 4.7	106,259	22.6	▲ 77,947
	3月	28,041.48	595.92	133.13	▲ 3.63	39,178	53.9	101,098	53.7	▲ 61,919
	4月	28,856.44	814.96	135.73	2.60	27,762	27.6	92,297	16.8	▲ 64,535
	5月	30,887.88	2,031.44	139.75	4.02	25,661	3.4	83,556	44.6	▲ 57,895
	6月	33,189.04	2,301.16	144.85	5.10	26,973	▲ 4.3	41,251	▲ 27.6	▲ 14,278
	7月	33,172.22	▲ 16.82	142.18	▲ 2.67	29,726	▲ 18.3	56,753	▲ 46.1	▲ 27,027
	8月	32,619.34	▲ 552.88	145.91	3.73	23,727	▲ 19.3	93,896	▲ 9.7	▲ 70,169
	9月	31,857.62	▲ 761.72	148.77	2.86	28,767	▲ 3.4	86,001	▲ 15.1	▲ 57,234
	10月	30,858.85	▲ 998.77	150.29	1.52	33,344	7.4	93,945	▲ 13.5	▲ 60,600
	11月	33,486.89	2,628.04	147.06	▲ 3.23	31,259	19.5	117,529	15.7	▲ 86,271
	12月	33,464.17	▲ 22.72	141.40	▲ 5.66	34,856	12.9	125,307	3.6	▲ 90,450
6年	1月	36,286.71	2,822.54	147.66	6.26	36,382	36.8	105,491	▲ 8.0	▲ 69,109
	2月	39,166.19	2,879.48	149.68	2.02	34,715	22.6	110,529	4.0	▲ 75,815
	3月	40,369.44	1,203.25	151.34	1.66	46,073	17.6	93,216	▲ 7.8	▲ 47,143
	4月	38,405.66	▲ 1,963.78	156.86	5.52	40,225	44.9	115,573	25.2	▲ 75,348
	5月	38,487.90	82.24	157.15	0.30	35,896	39.9	97,391	16.6	▲ 61,495
	6月	39,583.08	1,095.18	160.93	3.80	35,374	31.1	91,604	122.1	▲ 56,230
	7月	39,101.82	▲ 481.26	150.91	▲ 10.02	34,273	15.3	92,289	62.6	▲ 58,015
	8月	38,647.75	▲ 454.07	144.94	▲ 5.97	28,157	18.7	90,189	▲ 3.9	▲ 62,032
	9月	37,919.55	▲ 728.20	142.38	▲ 2.56	33,886	17.8	93,446	8.7	▲ 59,560
	10月	39,081.25	1,161.70	152.25	9.87					
資料出所	株式会社 日本経済新聞社		日本銀行 主要時系列統計データ表		財務省関税局「普通貿易統計」					

（注13）年は年末、四半期は期末、月は月末。