

記者発表資料
 令和4年11月7日
 保健福祉部子育て社会推進課
 担当：佐藤・貝塚 内2528
 経済商工観光部中小企業支援室
 担当：但木・佐久間 内2745
 水産林政部林業振興課
 担当：江刺・小泉 内2912

みやぎ・どこでも授乳室プロジェクト

～県産材を使用した置き型授乳室改良版2基,

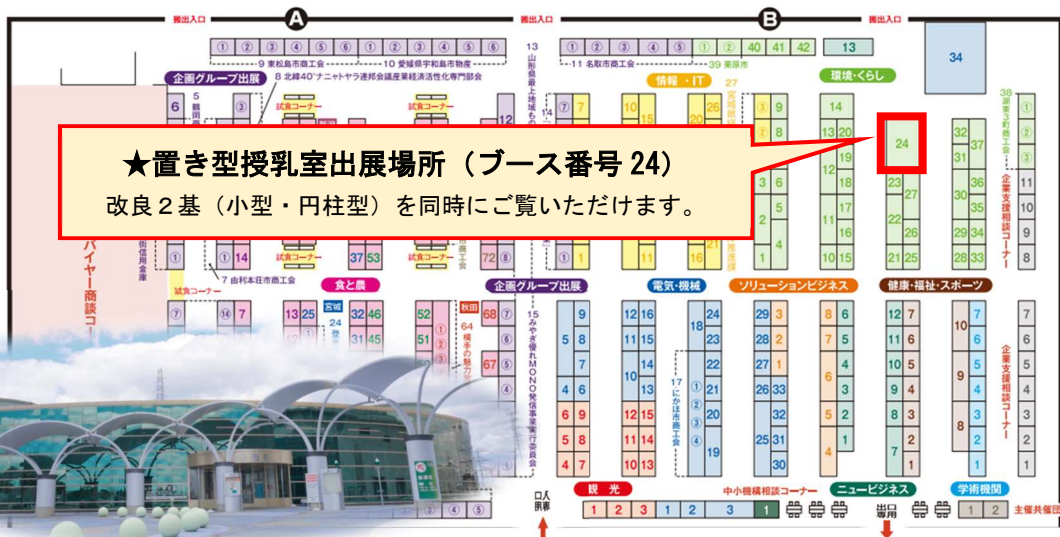
第17回 東北最大級のビジネス展示・商談会
ビジネスマッチ東北 2022秋 に出展！ 新たにモデル設置開始～

1 ビジネスマッチ東北2022秋へ出展！

県産木材を使用した置き型授乳室の市販化に向けた**改良版モデル**を「ビジネスマッチ東北2022秋」でお披露目いたします。

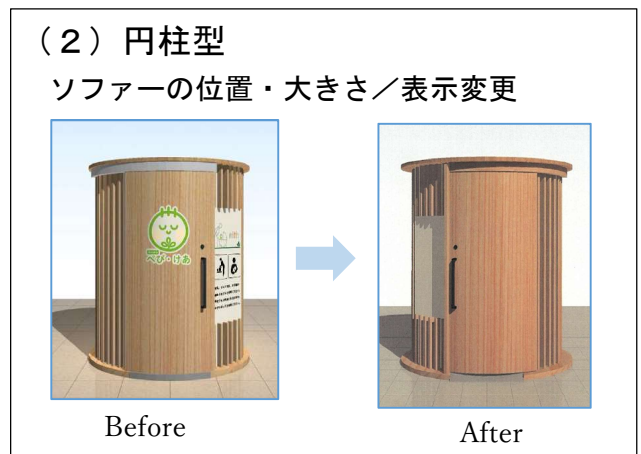
- ・日時：令和4年11月10日（木）10時から17時まで（全時間帯取材可能）
- ・場所：夢メッセみやぎ（仙台市宮城野区港3丁目1-7）

「環境・くらし」のエリアにおいてお待ちしております。（取材事前申込不要）



★ビジネスマッチ東北2022秋とは…
 ⇒東北におけるビジネスマッチングの創出を目的に平成18年から開始された東北最大級のビジネス商談会。来場者数約4,000人の実績！

- ・改良版の概要：令和3年度に県が製作した「県産材を使用した置き型授乳室」をモデル設置している松島海岸レストハウス、県民の森の利用者様・設置者様の声などをヒントに改良しました。



新たなモデル設置は宮城トヨタ自動車様とエスパル様。詳しくは裏をご覧ください

2 改良版のモデル設置スタート！

ビジネスマッチ出展の2基を新たにモデル設置します。

多くの県民の目に触れ、さらに利用していただくことで、置き型授乳室の認知度向上と普及を図り、子育てしやすい環境づくりの促進に寄与することを期待します。

(1) 小型

日時：令和4年11月11日（金）

場所：宮城トヨタ自動車（株）MTG日の出町店
（仙台市宮城野区日の出町2-3-7）

モデル設置に当たっての店舗様の声：

お車の検討・商談・点検に要する時間にお子様とその周囲を心配せず、安心してお過ごしいただけるよう、お店として努めたいと思います。気兼ねなく、ご利用お声がけ下さい。

★11月11日（金） 10:00～12:00

現地で取材対応いたします。



(2) 円柱型

日時：令和4年11月15日（火）

場所：エスパル仙台 地下1階
アフタヌーンティーティールーム脇
（仙台市青葉区中央1-1-1）

モデル設置に当たっての店舗様の声：

お子さま連れのお客さまであれば女性も男性もご利用いただけます。地下1階レストラン街にお立ち寄りの際は、是非ご利用ください。

★11月15日（火） 10:00～12:00 現地で取材対応いたします。



子育て社会推進課 企画推進班 貝塚・佐久間 宛 FAX 022-211-2591

御取材いただける場合は、11月9日（水）午後3時までに、FAXにて御送付願います。

取材対象	トヨタ ・ エスパル （対象に○をつけてください。）
貴社名	
御出席者名	
御連絡先電話番号	