

2025年問題

～私たちはどう生きるか～

チーム名

ちいかわ♡じえねれーしょんず

2025年問題

ご存知
ですか？



■ 2025年問題とは



団塊の世代が**後期高齢者**となることで
社会保障の負担増や人材不足が
深刻化する問題のこと

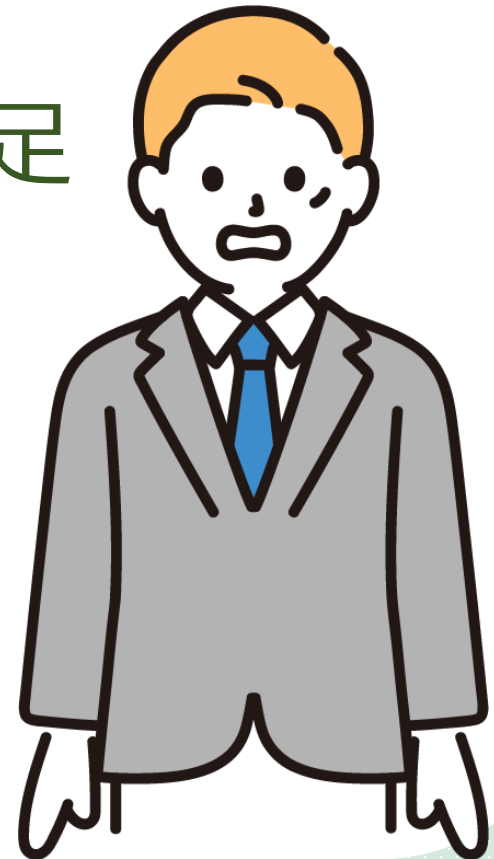
4人に一人が**高齢者**に！
増加すると

社会保障費が増加して
現役世代の負担が重くなる

■ 2025年**問題**とは



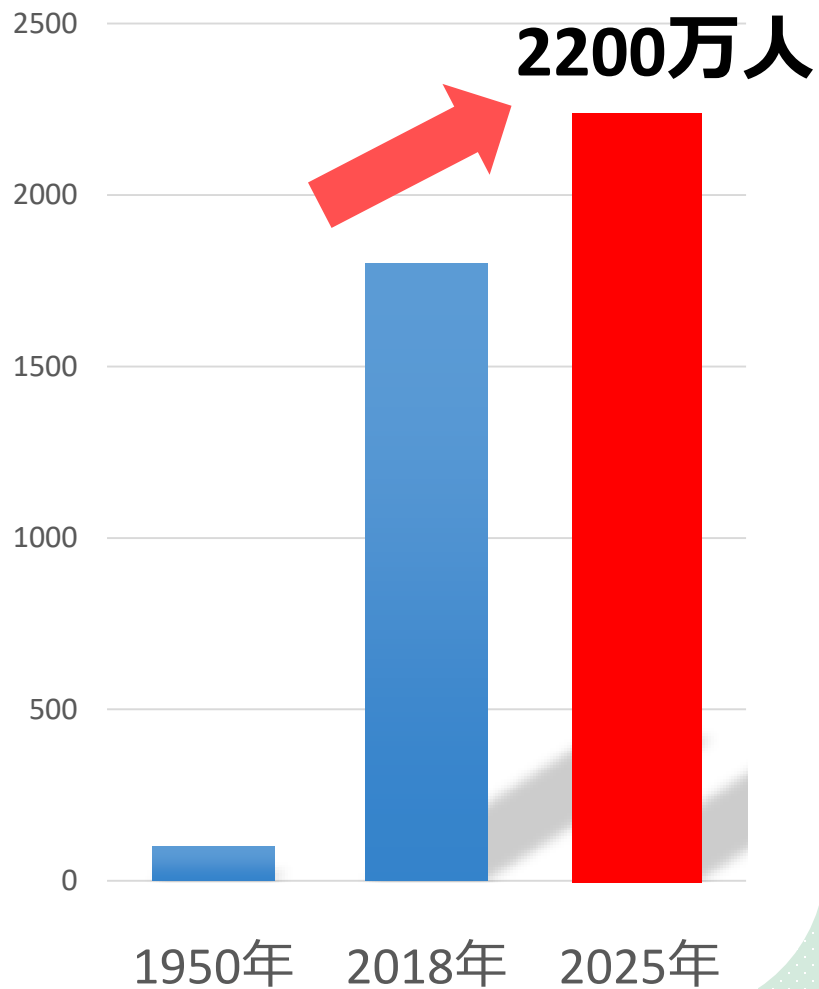
- 労働力と人口の減少
- 医療・福祉の人材不足
- 社会保障費の増加
- 事業の継承問題
- 空き家問題



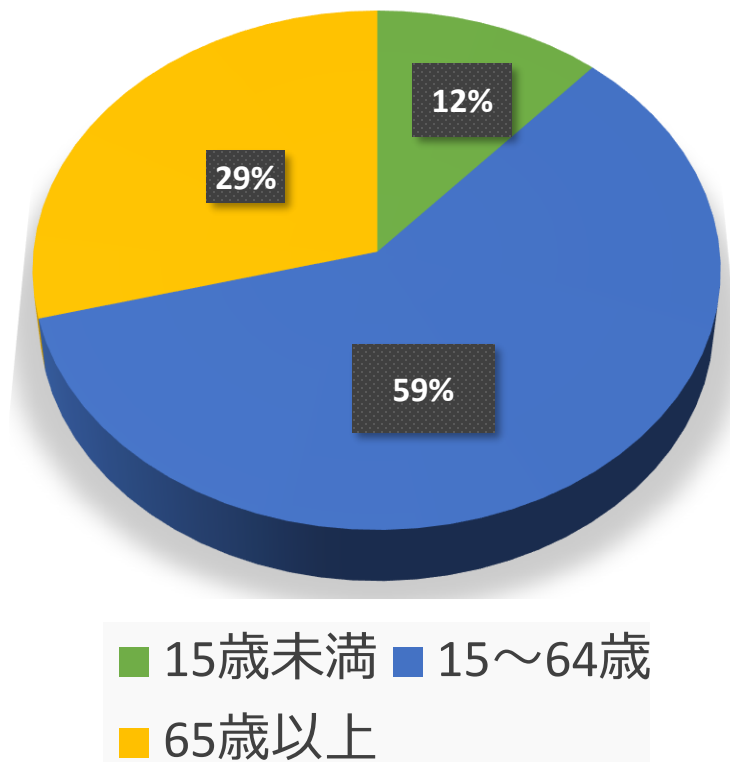
583万人
仙台市の人口109万人
の約5倍



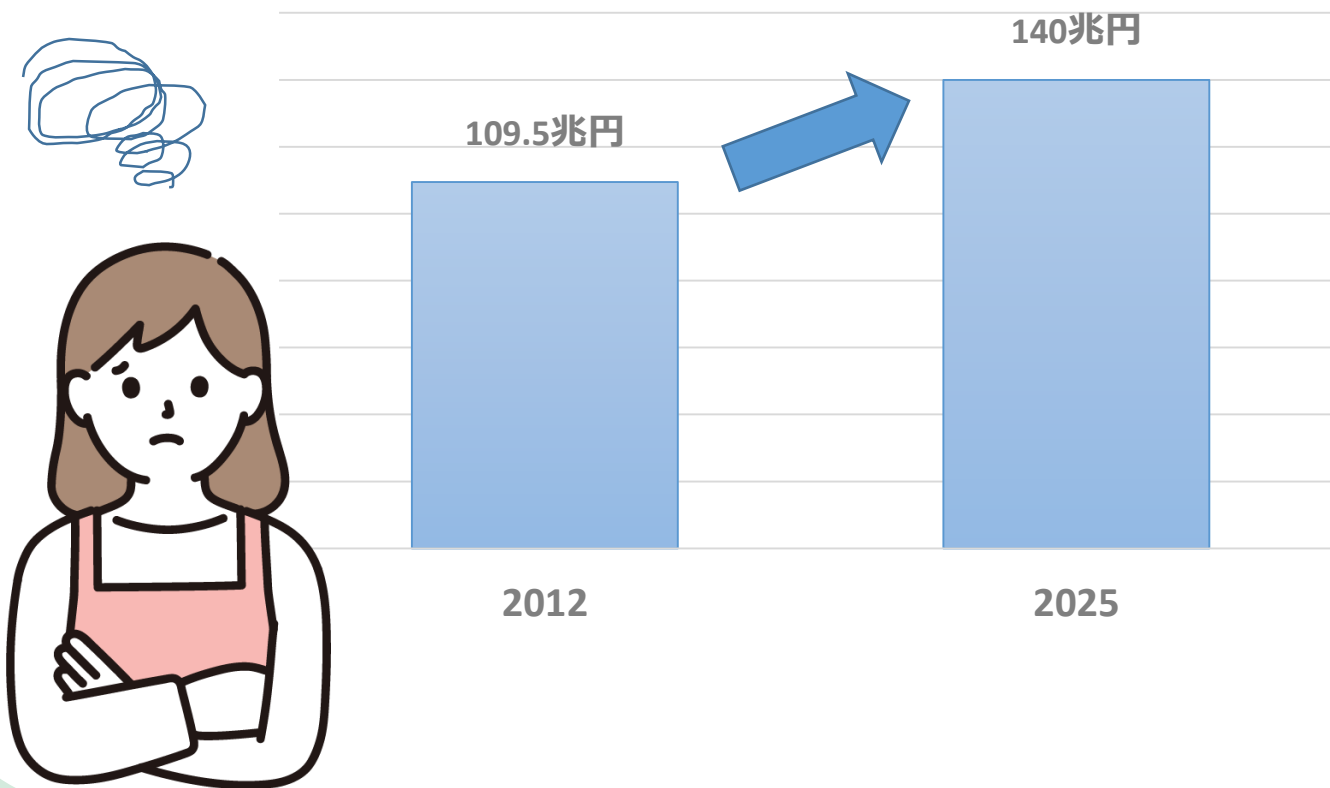
75歳以上の人口推移



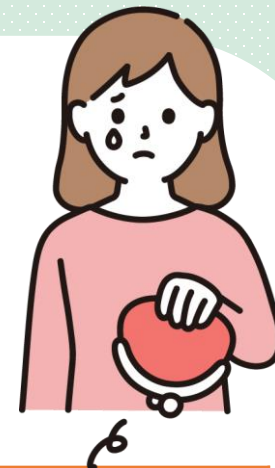
日本の年代別人口



■ 2025年の社会保障費の見通し



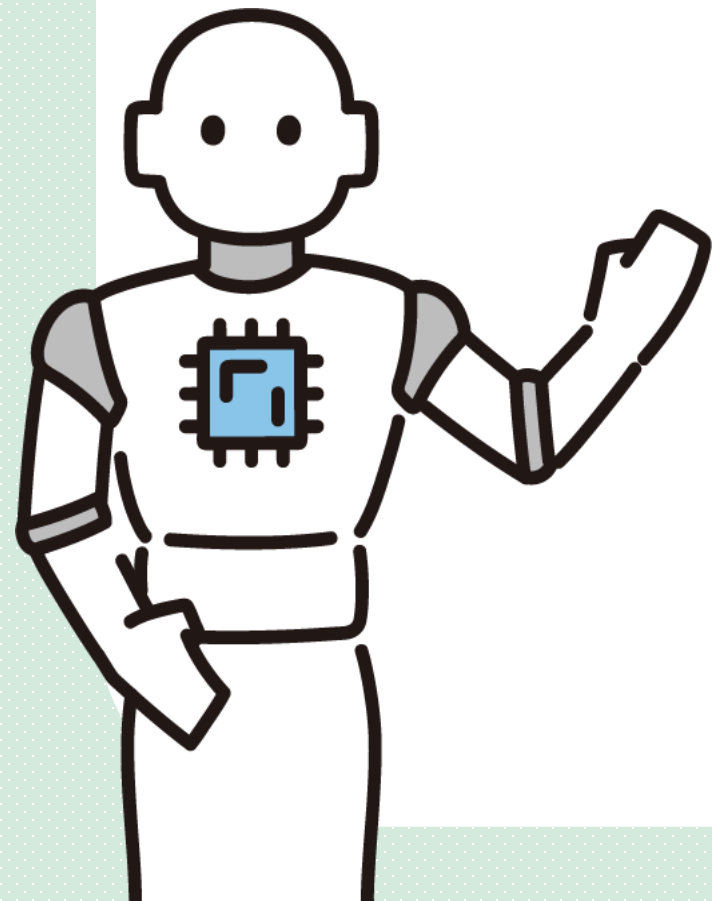
2024年以降の増税 (一部抜粋)



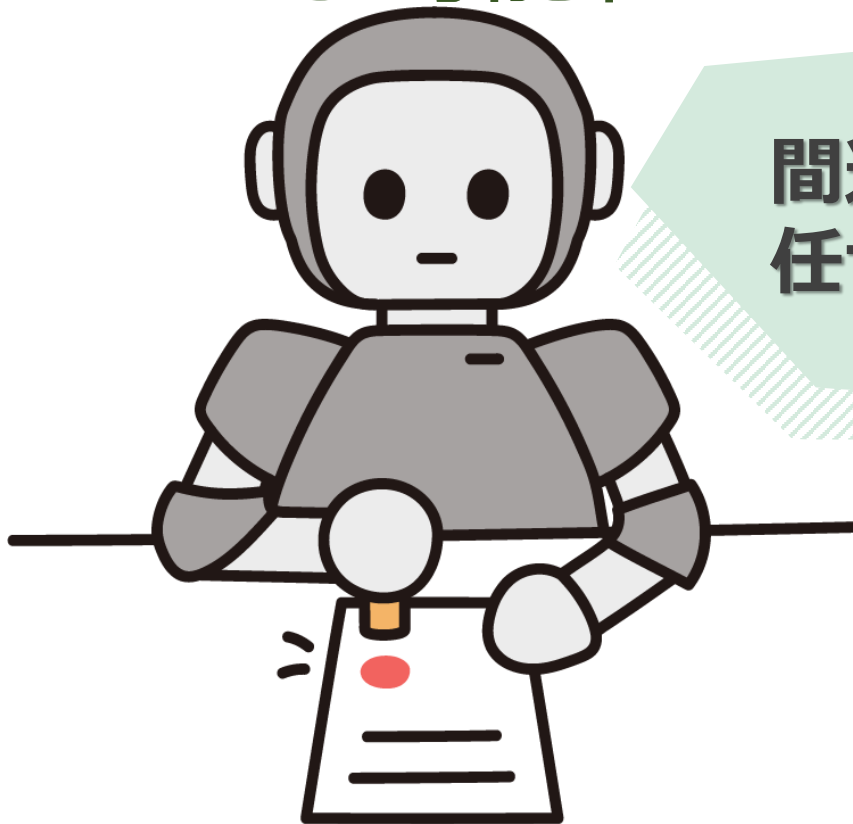
年度	決定事項	検討事項 ?
2024	<ul style="list-style-type: none">後期高齢者医療制度 (保険料の値上げ)	<ul style="list-style-type: none">高齢者介護保険料を引上げ扶養控除の縮小
	<ul style="list-style-type: none">森林環境税の徴収が始まる	<ul style="list-style-type: none">消費税の引上げ (10月)相続税増加
2025	<ul style="list-style-type: none">結婚、子育て資金の贈与 非課税枠撤廃	<ul style="list-style-type: none">退職金課税の是正国民年金支払期間が延長
		<ul style="list-style-type: none">道路利用税の新設 (10月~)

■ 政府は人手不足解消として

- 再就職支援
- 外国人労働者
- 介護ロボット
- AIの開発



■ AIによって**新しい雇用**が生まれる可能性も??



間違えないよ！
任せてネ♡



■ 離職の可能性のある職業

銀行

工場

ホテルのフロントや受付

スーパー・コンビニ店員

■ 離職の可能性が低い職業

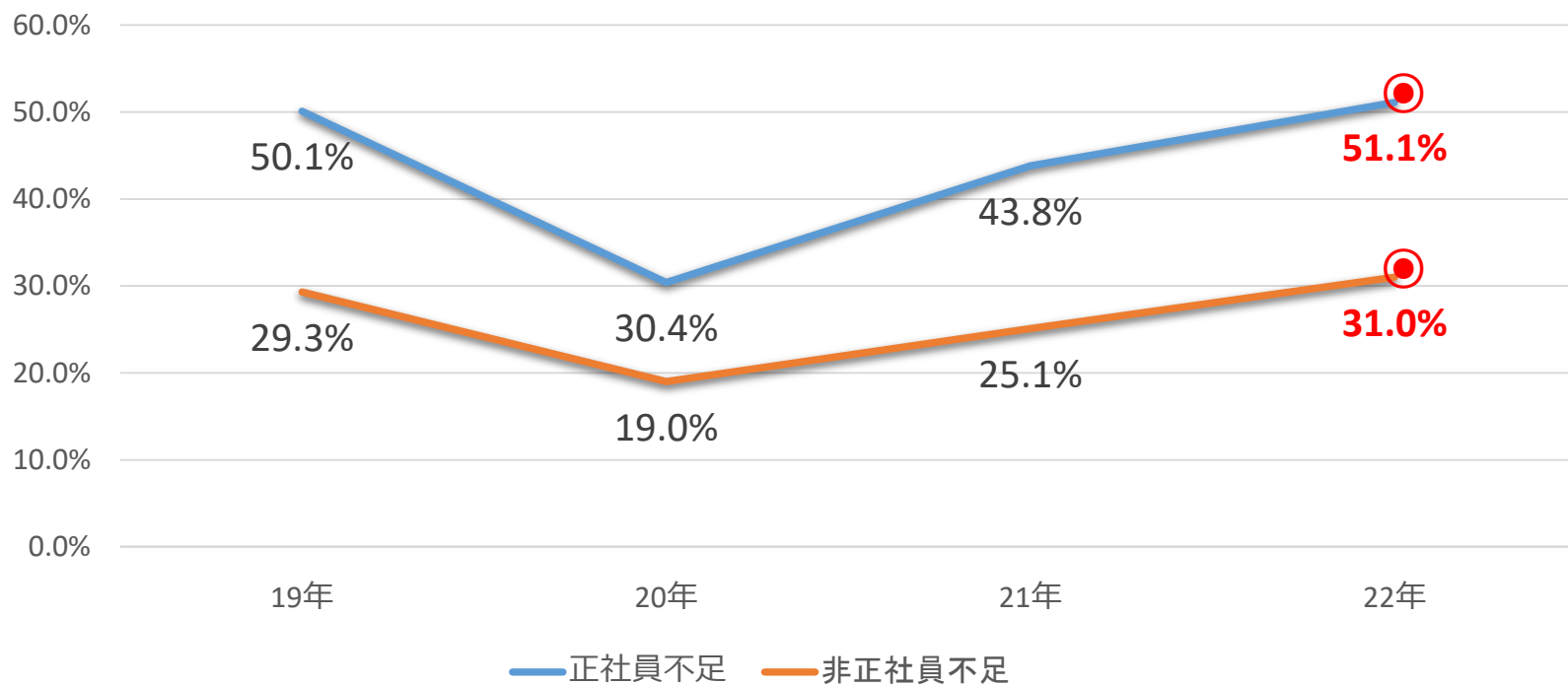
医者・看護師

介護

保育士

カウンセラー

■ 正社員の人手不足も顕著に



これからの時代にオススメの職業！

感情ワーク

- カウンセラー

手先ワーク

- ハンドメイド（小物や衣類）

ボディーワーク

- 看護師・介護士



注目

自分らしく生きる
ために

私たちはどのよう
にすればいいのか



■ おすすめの自己投資5選

- ① 読書
- ② 文章を書く
- ③ 資格取得
- ④ 旅行をする
- ⑤ 自分磨き



■ おすすめの自己投資5選

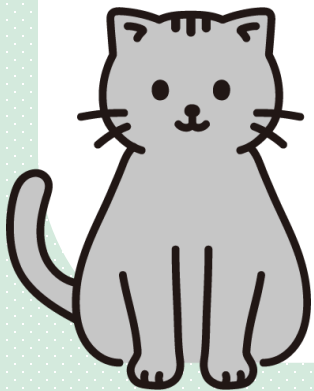
個性

強み



AI失業は特定の職業では起こり得ますが、
影響を受けにくい仕事・職業も多くあります。

人間にしかできないことについて、あらためて考えてみてはいかがでしょうか。





END

ご清聴ありがとうございました
ございました

3カ月ありがとうございました♡