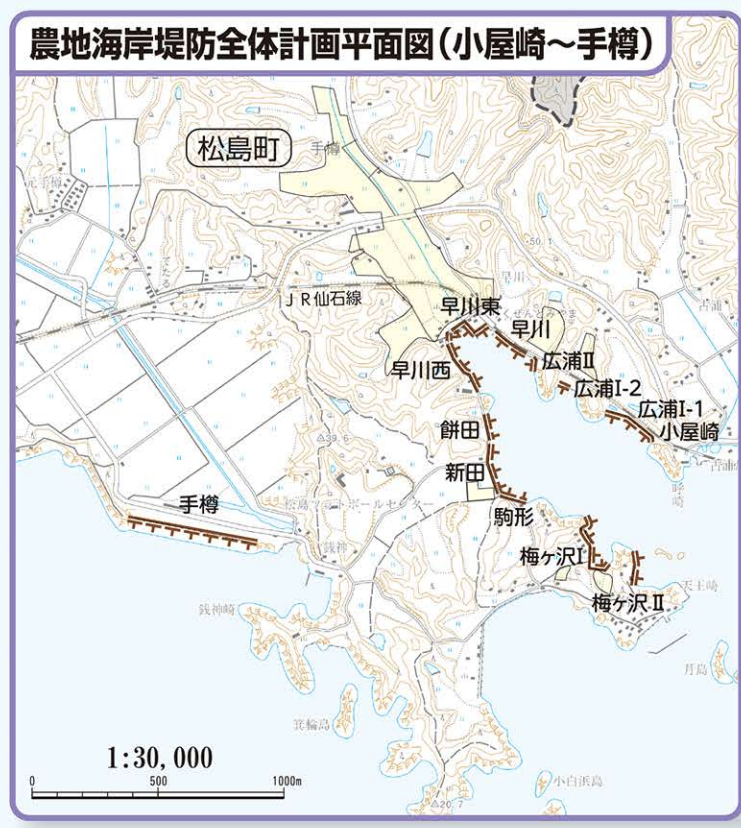
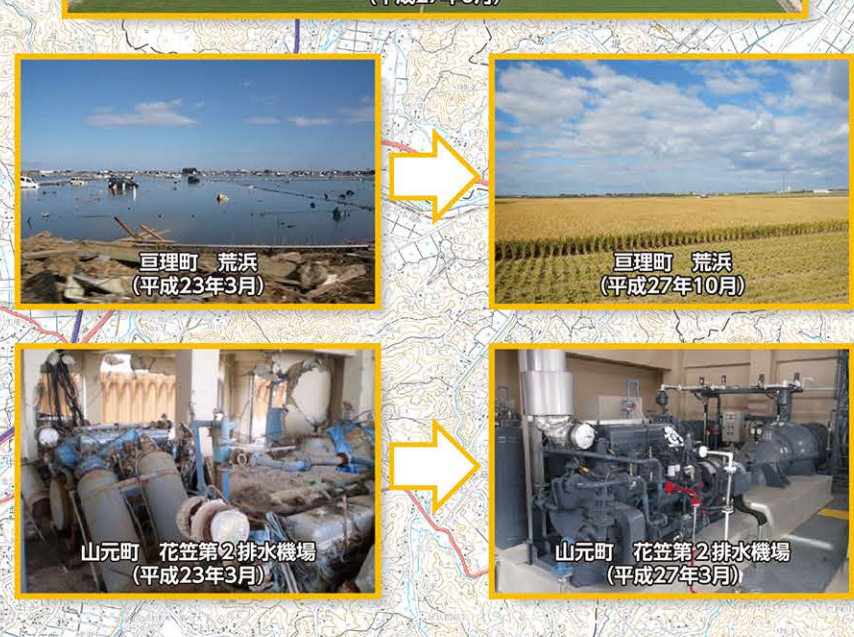
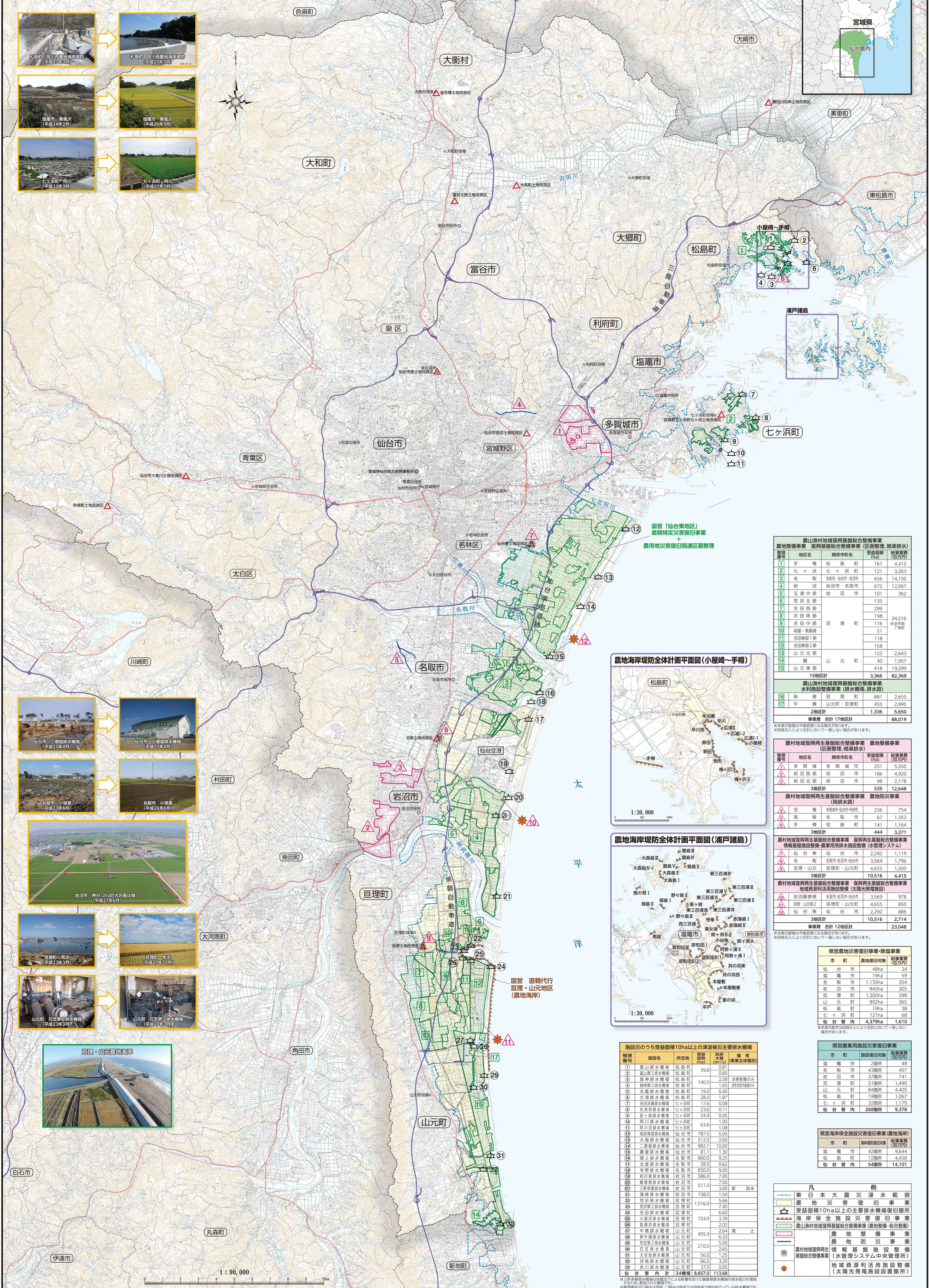


東日本大震災関連 国営・県営復旧復興事業実施地区位置図(仙台地方振興事務所管内)



整理番号	地区名	関係市町名	受益面積 (ha)	総事業費 (百万円)
1	手樽	松島町	161	4,412
2	七ヶ浜	七ヶ浜町	121	3,263
3	名取	名取市	656	14,150
4	岩沼	岩沼市	672	12,067
5	玉浦中部	岩沼市	101	362
6	荒浜北部		135	
7	吉田西部		299	
8	吉田南部		198	
9	吉田中部	亶理町	116	24,216
10	高麗・角島崎		51	782
11	吉田東部1期		118	
12	吉田東部2期		158	
13	山元北部		122	2,643
14	磯	山元町	40	1,957
15	山元東部		418	19,299
15地区計			3,366	82,369

整理番号	地区名	関係市町名	受益面積 (ha)	総事業費 (百万円)
16	柴田	亶理町	881	2,655
17	牛嶋	山元町・亶理町	455	2,995
2地区計			1,336	5,650
事業費 合計 17地区計				88,019

整理番号	地区名	関係市町名	受益面積 (ha)	総事業費 (百万円)
18	多賀城	多賀城市	251	5,550
19	岩沼西部	岩沼市	186	4,920
20	岩沼北部	岩沼市	98	2,178
3地区計			535	12,648

整理番号	地区名	関係市町名	受益面積 (ha)	総事業費 (百万円)
21	宝理	多賀城市・亶理町	236	754
22	高麗	名取市	67	1,353
23	手樽	松島町	141	1,164
3地区計			444	3,271

整理番号	地区名	関係市町名	受益面積 (ha)	総事業費 (百万円)
24	仙台東	仙台市	2,292	1,119
25	名取	名取市・岩沼市・亶理町	3,569	1,796
26	亶理・山元	亶理町・山元町	4,655	1,500
3地区計			10,516	4,415

整理番号	地区名	関係市町名	受益面積 (ha)	総事業費 (百万円)
27	岩沼西側	名取市・岩沼市・仙台市	3,569	978
28	亶理・山元2	亶理町・山元町	4,655	850
29	仙台東	仙台市	2,292	886
3地区計			10,516	2,714
事業費 合計 12地区計				23,048

市町	施設復旧対象	総事業費 (百万円)
仙台市	48ha	24
亶理町	19ha	59
名取市	1,135ha	354
岩沼市	845ha	305
亶理町	1,300ha	396
山元町	892ha	365
松島町	19ha	38
七ヶ浜町	121ha	68
仙台管内	4,379ha	1,610

市町	施設復旧対象	総事業費 (百万円)
亶理町	2箇所	48
名取市	43箇所	457
岩沼市	37箇所	741
亶理町	51箇所	1,490
山元町	84箇所	4,405
松島町	19箇所	1,067
七ヶ浜町	32箇所	1,170
仙台管内	268箇所	9,378

市町	施設復旧対象	総事業費 (百万円)
亶理町	42箇所	9,644
松島町	12箇所	4,458
仙台管内	54箇所	14,101

整理番号	施設名	所在地	受益面積 (ha)	排水能力 (m³/s)	備考
1	富山排水機場	松島町	39.8	0.85	
2	富山2排水機場	松島町	0.85		
3	鏡神排水機場	松島町	140.0	2.58	点検整備のみ
4	鏡神2排水機場	松島町	1.83	0.05	設備更新済
5	名取排水機場	松島町	19.0	0.40	
6	石巻排水機場	松島町	28.0	1.87	
7	石巻2排水機場	七ヶ浜町	17.6	0.08	
8	花刈排水機場	七ヶ浜町	23.6	0.11	
9	七ヶ浜排水機場	七ヶ浜町	24.9	0.05	
10	阿川排水機場	七ヶ浜町	63.6	1.00	
11	阿川2排水機場	七ヶ浜町	1.08		
12	高麗排水機場	亶理町	787.5	5.05	
13	大沼排水機場	亶理町	512.0	2.60	
14	二郷排水機場	亶理町	882.1	10.00	
15	藤原排水機場	亶理町	81.1	1.30	
16	岡上排水機場	名取市	860.0	9.25	
17	北巻排水機場	名取市	28.0	0.62	
18	寺野排水機場	名取市	830.0	9.00	
19	船の釜排水機場	岩沼市	586.0	7.00	
20	藤原排水機場	岩沼市	511.0	7.50	
21	三軒茶屋排水機場	岩沼市	3.00	3.00	新設
22	蒲原排水機場	岩沼市	158.0	1.50	
23	荒浜排水機場	亶理町	1,516.0	5.66	
24	花刈排水機場	亶理町	740.0	7.40	
25	吉田排水機場	亶理町	6.60		
26	大沼排水機場	亶理町	724.0	3.39	
27	長浜排水機場	亶理町	2.02		
28	牛嶋排水機場	山元町	455.3	2.64	停止
29	新牛嶋排水機場	山元町	6.33		
30	花刈排水機場	山元町	210.0	2.65	
31	花刈排水機場	山元町	56.0	1.25	
32	谷地排水機場	山元町	66.5	3.20	
33	赤川排水機場	山元町	37.0	0.05	
仙台管内 計 34機			8,657.0	113.68	

凡例

- 東日本大震災浸水範囲
- 農地災害復旧事業
- 受益面積10ha以上の主要排水機場復旧箇所
- 海岸保全施設災害復旧事業
- 農山村地域復興基盤総合整備事業(農地整備・総合整備)
- 農地整備事業
- 農地防災事業
- 農村地域復興再生基盤総合整備事業(水管理システム中央管理所)
- 地域資源活用施設整備(太陽光発電施設設置箇所)

仙台地方振興事務所農業農村整備部