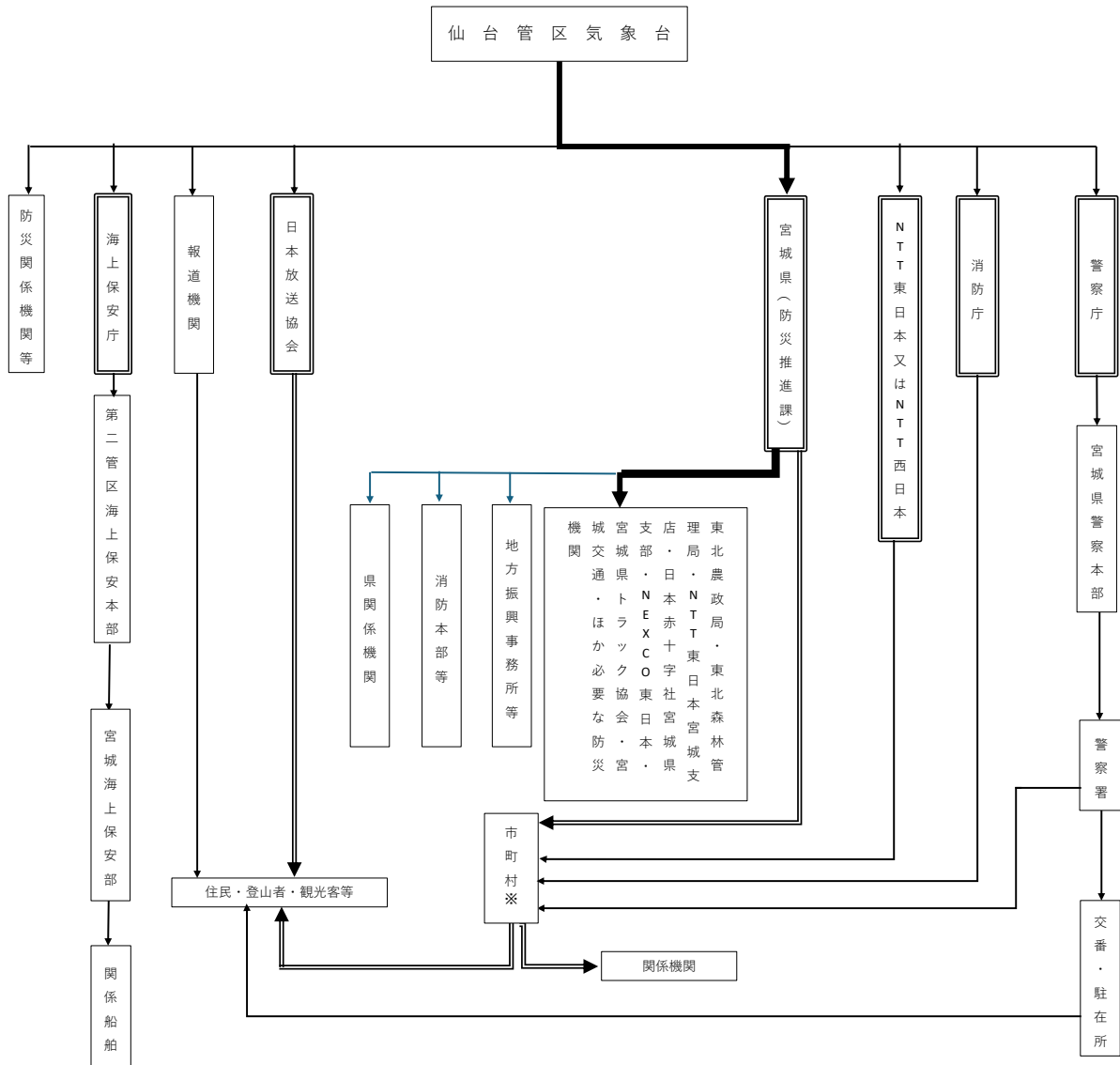
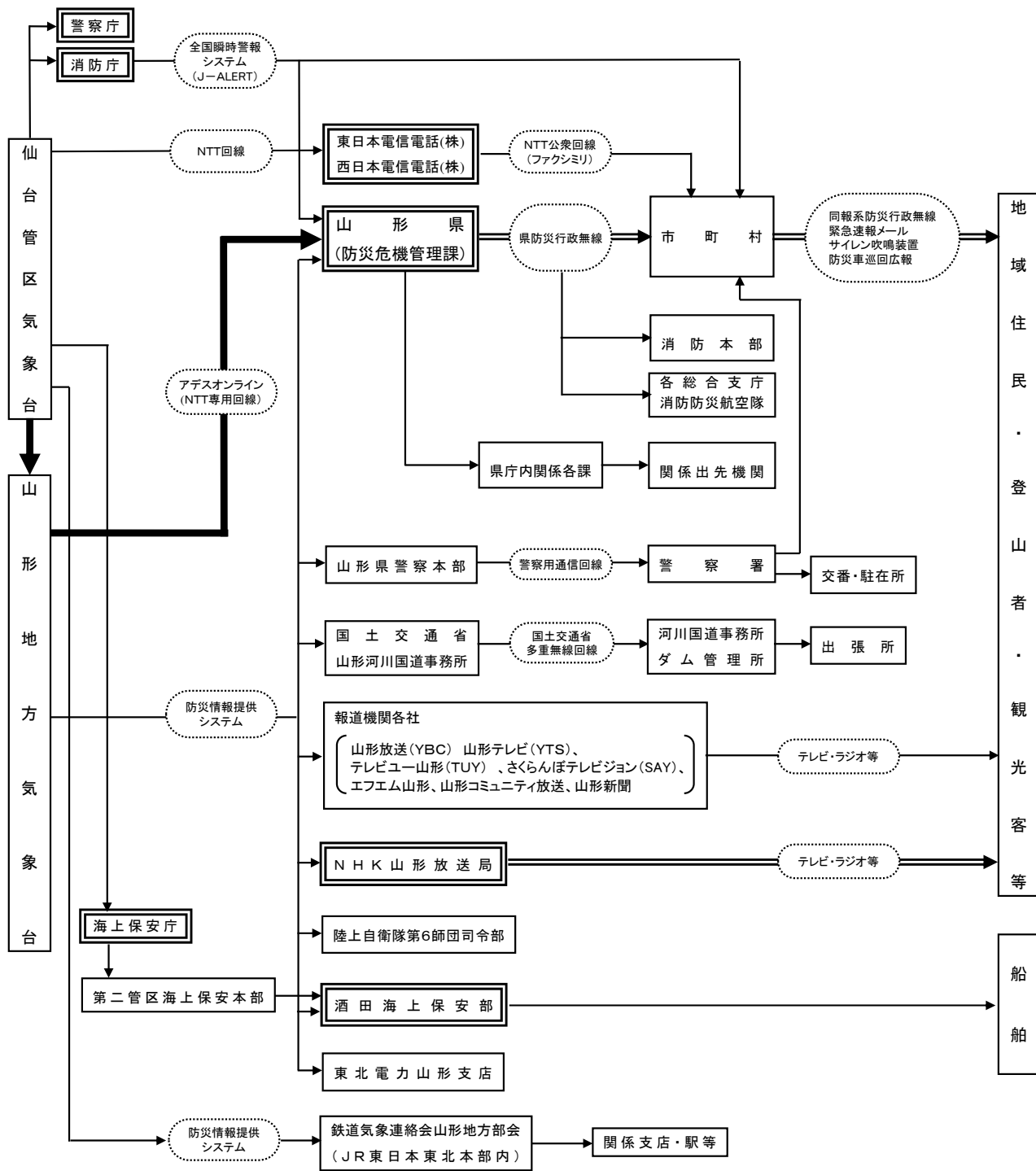


気象台からの噴火警報・予報等の情報伝達系統図（宮城県側）



山形県噴火警報・予報等伝達経路図



注) 二重枠で囲まれている機関は、気象業務法施行令第8条第1号及び第9条の規定に基づく法定伝達先。

注) 二重線の経路は気象業務法第15条の2の規定に基づき火山現象特別警報の通知もしくは周知が義務づけられている伝達経路。

注) 太線及び二重線の経路は、火山現象警報、火山現象特別警報、火山の状況に関する解説情報(臨時の発表であることを明記したものに限り)及び噴火速報が発表された際に、活動火山対策特別措置法第12条によって、通報又は要請等が義務づけられている伝達経路。

ヘリコプター活動拠点候補地及び離着陸場

No.	施設等名称	住所地	緯度・経度・UTM			地積(m)
1	白石川緑地公園	白石市大川町字中河原地内	38°	00′	27″	100×100
			140°	36′	51″	
			54SVH66140674			
2	白石スキー場駐車場	白石市福岡八宮不忘山国有林 404 林班イ小班内	38°	04′	06″	300×60
			140°	30′	55″	
			54SVH57501350			
3	阿武隈川河川敷	角田市佐倉字中川原地内	38°	00′	29″	300×80
			140°	48′	22″	
			54SVH82970672			
4	角田市多目的運動場	角田市枝野青木 155-75	37°	58′	11″	110×100
			140°	48′	10″	
			54SVH82860264			
5	角田市多目的芝生広場	角田市枝野青木 155-75	37°	58′	08″	100×50
			140°	48′	14″	
			54SVH82760236			
6	阿武隈川運動場	柴田郡柴田町槻木字上川前 202	38°	04′	09″	120×100
			140°	48′	40″	
			54SVH83451351			
7	白石川左岸河川敷	柴田郡柴田町大字船迫字余川地内	38°	03′	54″	200×60
			140°	47′	08″	
			54SVH81201307			
8	柴田町総合運動場	柴田郡柴田町上名生字明神堂 26-1	38°	03′	50″	130×70
			140°	47′	21″	
			54SVH81531293			
9	大河原公園野球場	柴田郡大河原町字緑町 30	38°	02′	32″	90×90
			140°	43′	22″	
			54SVH75681054			
10	蔵王町運動公園	刈田郡蔵王町大字曲竹字河原前 1-61	38°	05′	06″	110×80
			140°	39′	38″	
			54SVH70241532			
11	平沢コミュニティグランド	刈田郡蔵王町大字平沢内屋敷 14-1	38°	07′	40″	120×100
			140°	40′	50″	
			54SVH72022006			
12	みやぎ蔵王えぼしスキー場 駐車場	刈田郡蔵王町倉石岳国有林内	38°	07′	35″	200×150
			140°	31′	50″	
			54SVH58861996			
13	蔵王自然の家	刈田郡蔵王町遠刈田温泉字上の原 155-1	38°	07′	24″	80×60
			140°	32′	23″	
			54SVH59661961			
14	七日原町営グランド	刈田郡蔵王町遠刈田温泉字七日原 1	38°	06′	20″	100×80
			140°	33′	52″	
			54SVH61821762			
15	蔵王さがわグランド (宮城防災では登録なし)	刈田郡蔵王町遠刈田温泉字小妻坂山 17	38°	07′	28″	110×65
			140°	35′	01″	
			54SVH63521972			
16	白山公園グランド	刈田郡蔵王町円田字白山地内	38°	06′	35″	90×80
			140°	40′	38″	
			54SVH71711804			
17	宮運動広場	刈田郡蔵王町宮字二渡入地内	38°	03′	21″	100×90
			140°	40′	09″	
			54SVH70991208			
18	塩内運動公園	柴田郡村田町大字村田字塩内 1	38°	06′	59″	130×100
			140°	43′	09″	
			54SVH75381877			
19	みちのく杜の湖畔公園	柴田郡川崎町大字小野字二本松 53-9	38°	11′	01″	160×120
			140°	40′	31″	
			54SVH71562625			

ヘリコプター活動拠点候補地及び離着陸場

No.	施設等名称	住所地	緯度・経度・UTM			地積(m)
20	川崎町総合運動場	柴田郡川崎町大字川内字北川原山 92	38°	11′	20″	100 × 90
			140°	38′	05″	
			54SVH68022685			
21	七ヶ宿ダム自然休養公園グランド	刈田郡七ヶ宿町字上野 8-1	37°	58′	53″	150 × 100
			140°	28′	11″	
			54SVH53440390			
22	南蔵王青少年旅行村グランド (宮城防災では登録なし)	刈田郡七ヶ宿町字上の平 29	38°	01′	37″	90 × 70
			140°	28′	23″	
			54SVH53770895			
23	七ヶ宿町民グランド	刈田郡七ヶ宿町字瀬見原 1	37°	59′	44″	120 × 100
			140°	26′	49″	
			54SVH51450547			
24	七ヶ宿スキー場駐車場	刈田郡七ヶ宿町字俣の上 110-2	37°	59′	56″	100 × 70
			140°	21′	55″	
			54SVH44270588			
25	宮城県総合運動公園	宮城郡利府町菅谷字館40ー1 第 7 駐車場	38°	20′	21″	400 × 110
			140°	57′	00″	
			54SVH95634344			
26	陸上自衛隊霞目駐屯地	仙台市若林区霞目1ー1ー1	38°	14′	03″	
			140°	55′	14″	
			54SVH93063181			
27	陸上自衛隊船岡駐屯地 (宮城防災では登録なし)	柴田郡柴田町船岡字大沼端1ー1	38°	02′	45″	
			140°	46′	38″	
			54SVH80461094			
28	山形市立第一中学校	山形市松波 3 丁目 1-15	38°	14′	27″	
			140°	21′	59″	
			54SVH44553272			
29	蔵王温泉総合グランド	山形市蔵王温泉地内	38°	10′	18″	
			140°	23′	14″	
			54SVH46332505			
30	あかねヶ丘陸上競技場	山形市あかねヶ丘 2 丁目 4-1	38°	14′	48″	
			140°	18′	36″	
			54SVH39643342			
31	山形国際交流プラザ (ビッグウイング)	山形市平久保 100	38°	17′	17″	
			140°	21′	06″	
			54SVH43303797			
32	山形市消防本部東消防署 蔵王温泉出張所	山形市蔵王温泉 1195 番1	38°	09′	58″	
			140°	21′	57″	
			54SVH44402440			
33	山辺中央公園グランド	山辺町緑が丘	38°	17′	10″	
			140°	15′	33″	
			54SVH35203781			
34	最上川中山緑地	中山町大字長崎	38°	20′	30″	
			140°	16′	49″	
			54SVH37104396			
35	上山市民総合運動広場	上山市けやきの森 2-1	38°	8′	44″	
			140°	16′	15″	
			54SVH36102221			

ヘリコプター活動拠点候補地及び離着陸場

