

企業名	株式会社山大	
代表者	代表取締役社長 高橋 暢介	
本社住所	石巻市潮見町2番地の3	
石巻地域内住所		
電話番号	0225-93-1111	 <small>HPのQRコード</small>
FAX	0225-93-1118	
メールアドレス	<a href="mailto:kanri1@yamadai.com">kanri1@yamadai.com</a>	
ホームページ	<a href="http://www.yamadai.com">http://www.yamadai.com</a>	

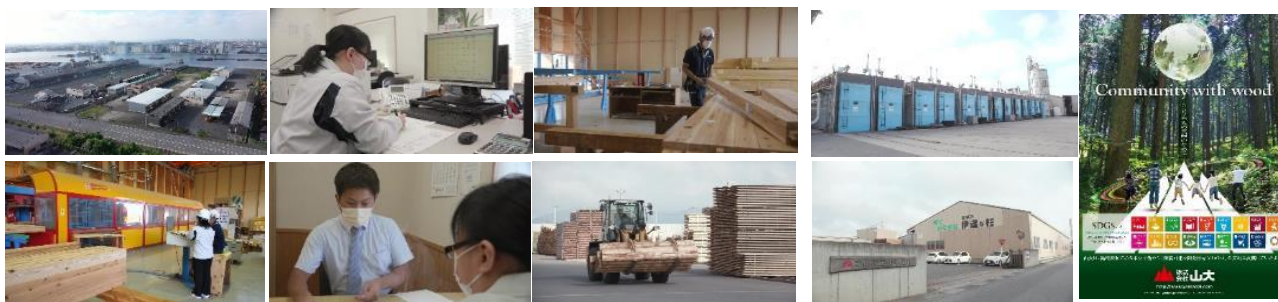


## ○概要

設立	1964 年	資本金	110,318 万円
業種	I_卸売業・小売業		
	53_建築材料・鉱物・金属材料等卸売業		
従業員数	113 人	(男性)	86 人
		(女性)	27 人
転勤の有無	有	障害者雇用	実績有
職種	住宅関連資材の生産、加工、販売ならびに建築工事の設計、施工、監理、不動産の保有、売買、仲介、鑑定		
仕事で活かせる資格・スキル	建築士(一級・二級)、宅地建物取引士、施工管理士、ボイラー技士(一級・二級)、公害防止管理者、フォークリフト運転技能講習など		
インターンシップ	受入可	職場見学	受入可



事業内容	<ul style="list-style-type: none"> <li>・国産材製材、プレカット加工・特殊プレカット加工口</li> <li>・住宅資材(木材、建材、住宅設備機器、合板等)の販売</li> <li>・住宅の建築(木造注文住宅、大型木造建築の設計施工監理)</li> <li>・不動産の売買、仲介、賃貸等、地盤調査事業(微動探査等)</li> </ul>
特徴	宮城県内で唯一自社林から製造～建築までを行っており、県内の木材シェア率No1を誇っています。(自社調べ)住宅のみならず、学校や福祉施設などの大型木造建築も得意としています。社内全体で「持続可能な開発目標<SDGs>」に取り組み、環境問題へも貢献できる会社です。ジェンダーフリーにも適応し、男女関係なく現場で活躍しています！
企業からのメッセージ	<p>【営業若手男性社員】</p> <p>お客様にとって家づくりは大きな買い物です。自分の提案が形となって残ります。いかに寄り添い、信頼関係を築けるかが住宅営業のやりがいだと感じます。知識がなくても大丈夫！周りのベテランスタッフが全力サポートします！</p>



直近3年間の採用人数(正社員)		職種
2022年度	2人	製造・CAD入力
2021年度	3人	営業・CAD入力
2020年度	7人	営業・事務・CAD入力

採用後の人材育成方針
<p>新人研修を受けていただきその後は各事業部へ配属になります。その後は配属先の事業部での研修を行い業務となります。</p> <p>また、資格取得にも積極的に取り組んでおりスキルアップできる環境です。</p> <p>例 建設事業部：建築士(一級・二級)、宅地建物取引士、施工管理士など          開発生産部：ボイラー技士(一級・二級)、公害防止管理者、フォークリフト運転技能講習など</p>