

企業名	南光運輸株式会社		
代表者	代表取締役社長 内田 耕一郎		
本社住所	石巻市重吉町7-1		
石巻地域内住所			
電話番号	0225-95-4161		HPのQRコード
FAX	0255-22-1214		
メールアドレス	<a href="mailto:sakai-tada@nankou.co.jp">sakai-tada@nankou.co.jp</a>		
ホームページ	<a href="http://www.nankou.co.jp/index.html">http://www.nankou.co.jp/index.html</a>		



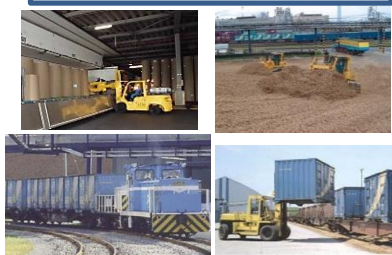
○概要

設立	1950 年	資本金	16,000 万円
業種	H_運輸業_郵便業 48_運輸に附帯するサービス業		
従業員数	584 人	(男性)	541 人
		(女性)	43 人
転勤の有無	無	障害者雇用	実績有
職種	総務・営業・事務・作業員兼重機オペレーター・サービス業(ガソリン販売店員・整備士)など		
仕事で活かせる資格・スキル	重機関連操縦資格・免許 (必要な資格は入社後、会社負担で取得)		
インターンシップ	検討中	職場見学	検討中

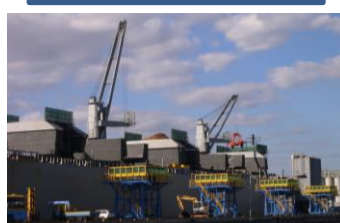


事業内容	物流事業分野：日本製紙(株)石巻・岩沼・勿来工場の製品・原材料・原燃料の場内貨物取扱、及び秋田工場を加えた各工場の貨物輸送(トラック・鉄道等)。 石巻港における港湾荷役・倉庫・通関・船舶代理店業。 サービス事業分野：石巻地域を中心とした自動車整備、石油製品・LPガス販売、保険代理店、緑化土木事業。
特徴	①日本製紙(株)100%連結会社 ②年間所定労働時間(1,883時間) ③休み(定休+年次有給休暇・・・) 定休日数(96日/年)+社員平均年休取得日数(16.8日/2021年度実績)=平均112.8日/年
企業からのメッセージ	石巻で生まれ育ち72年を迎えました。 これからも会社を発展させるため、社員が幸せに生活できるため、そして地域への貢献を継続していけるよう、「健康と安全の維持」「真心の提供」「技術の向上」を信条として日々努めていきます。

日本製紙 工場内作業風景



石巻港 荷役作業風景



サービス業



直近3年間の採用人数(正社員)		職種
2022年度	1人	オペレーター
2021年度	9人	営業/事務 /オペレーター(7)
2020年度	18人	サービス/事務 /オペレーター(16)

採用後の人材育成方針
年齢の近い社員がメンターとなりフォローします。
業務内容は、OJTで習得してもらいます。 また業務に必要な資格取得の費用は会社で負担しています。
同期との連携強化、社会人としての成長を互いに認識することを目的とした入社2・3・5年目に研修を開催しています。