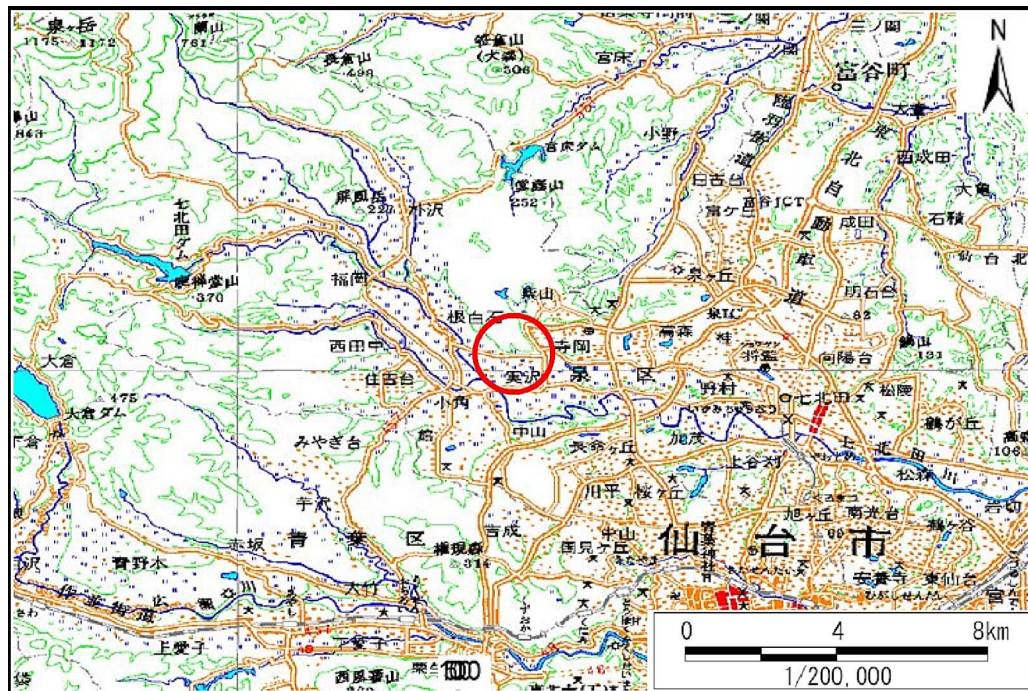


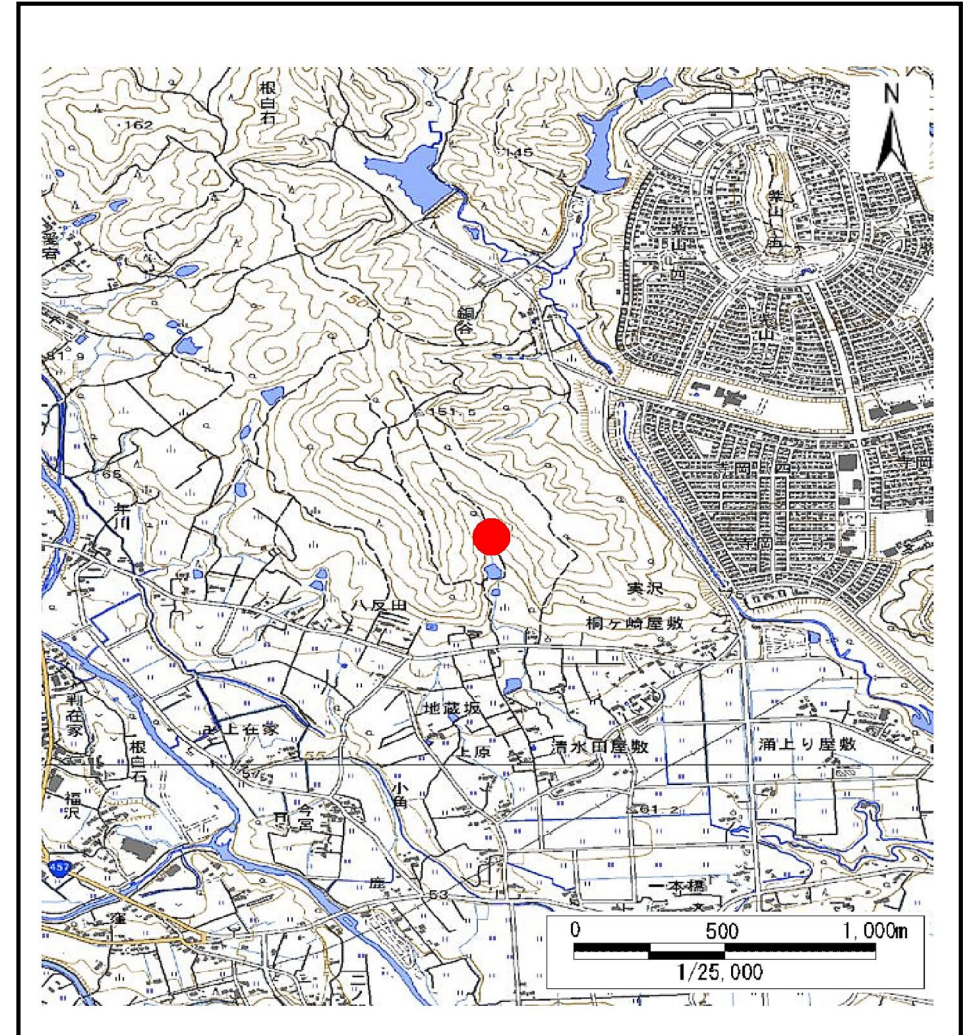
土砂災害警戒区域等の指定の告示に係る図書(その1)

告示番号	
告示年月日	

自然現象の種類	土石流
溪流番号	1-05-006
水系名	七北田川
河川名	七北田川
溪流名	惣膳原沢
所在地	仙台市泉区小角字惣膳原
調査機関	宮城県仙台土木事務所



位置図(S=1:200,000)



位置図(S=1:25,000)

宮城県

この地図は、国土地理院長の承認を得て、同院発行の数値地図20000(地図画像)及び電子地形図25000を複写したものである。(承認番号 平29情複、第538号)

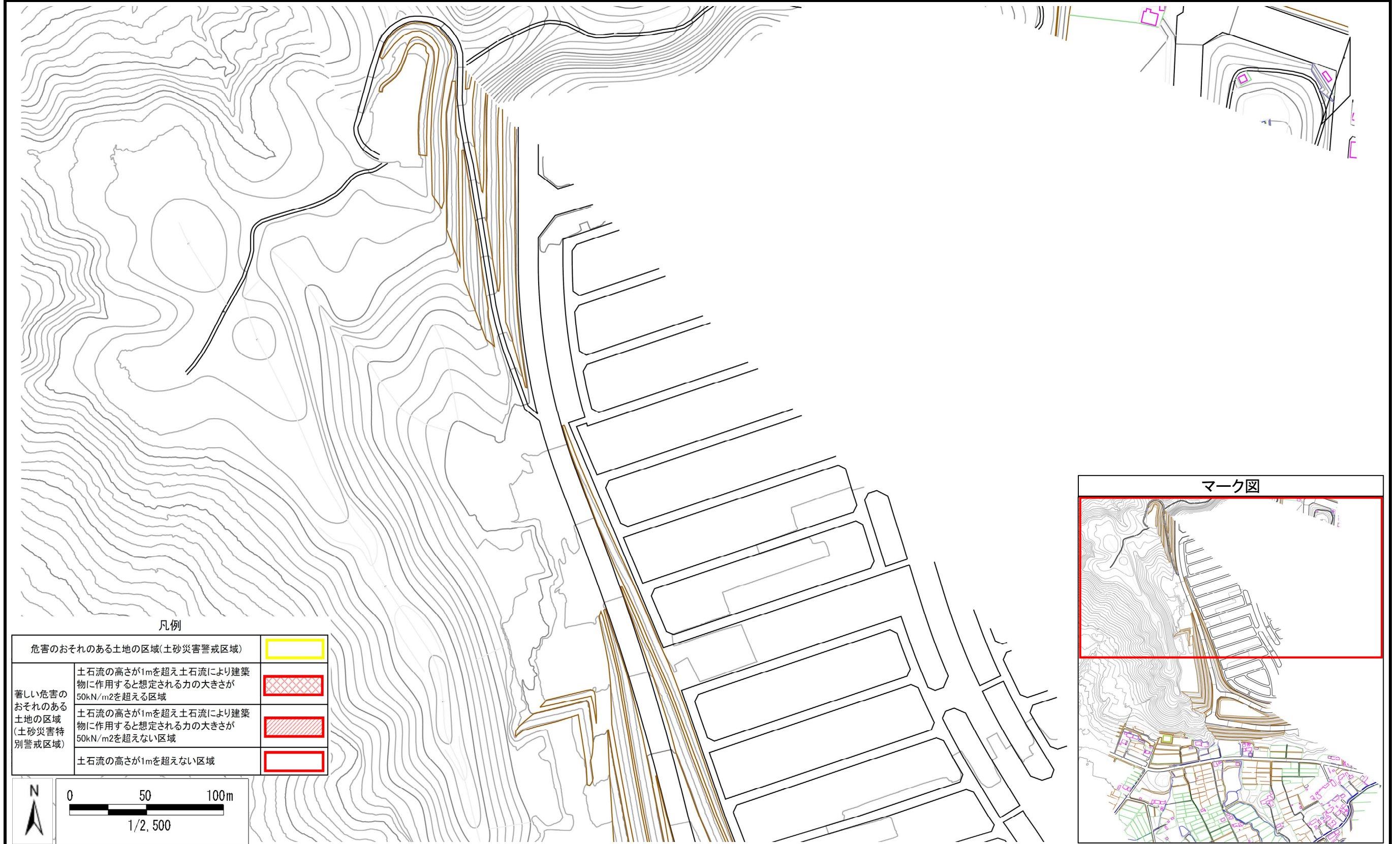
土砂災害警戒区域等の指定の告示に係る図書（その2）

告示番号	
告示年月日	

調査年度	令和3年度
------	-------

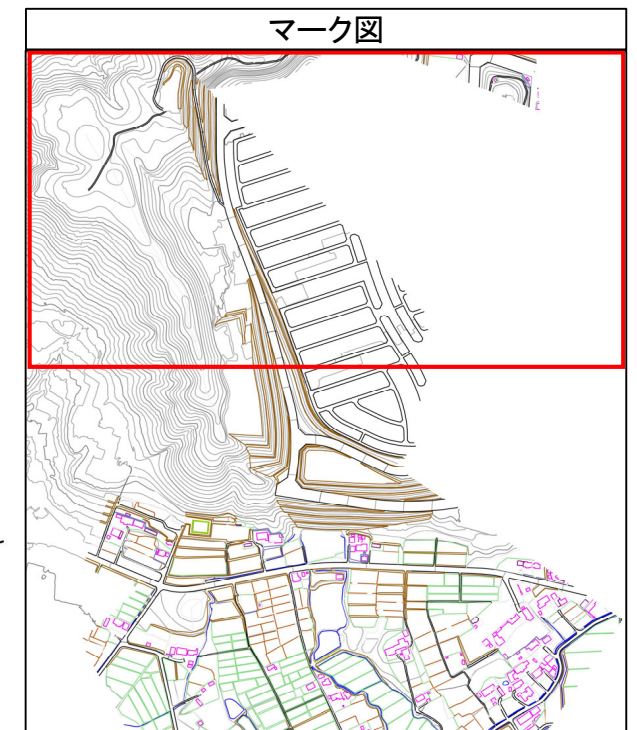
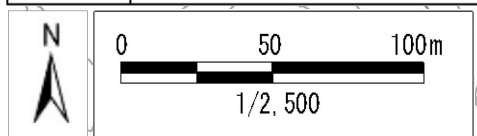
危害のおそれのある土地、著しい危害のおそれのある土地の設定図

渓流の位置	渓流番号	1-05-006	渓流名	惣膳原沢	所在地	仙台市泉区小角字惣膳原
-------	------	----------	-----	------	-----	-------------



凡例

危害のおそれのある土地の区域(土砂災害警戒区域)		
著しい危害のおそれのある土地の区域(土砂災害特別警戒区域)	土石流の高さが1mを超え土石流により建築物に作用すると想定される力の大きさが50kN/m ² を超える区域	
	土石流の高さが1mを超え土石流により建築物に作用すると想定される力の大きさが50kN/m ² を超えない区域	
	土石流の高さが1mを超えない区域	



土砂災害警戒区域等の指定の告示に係る図書（その2）

告示番号	
告示年月日	

調査年度	令和3年度
------	-------

危害のおそれのある土地、著しい危害のおそれのある土地の設定図

渓流の位置	渓流番号	1-05-006	渓流名	惣膳原沢	所在地	仙台市泉区小角字惣膳原
-------	------	----------	-----	------	-----	-------------

