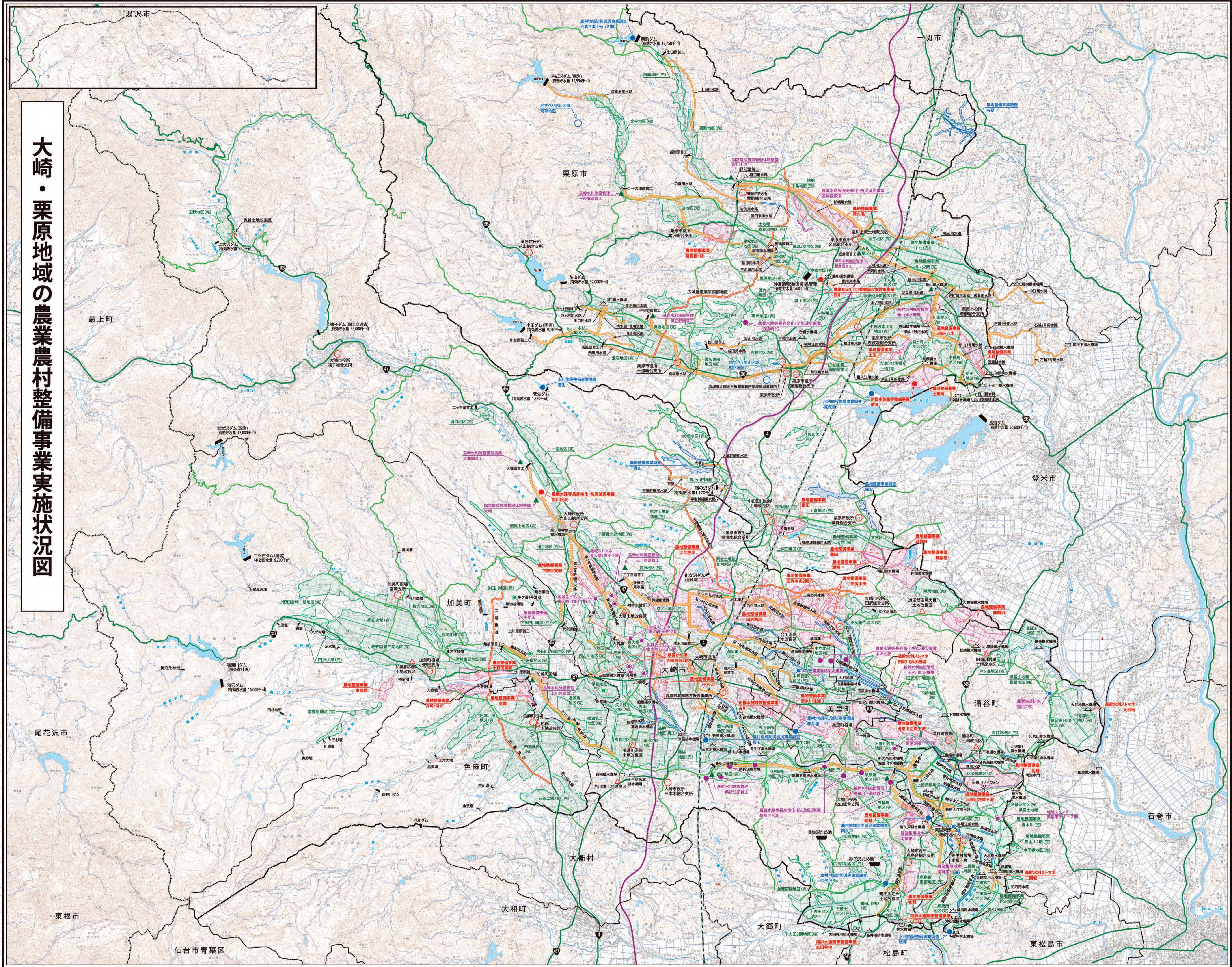


【測量法に基づいて国土地理院長承認（複製）第 337 号】
 【本図表を複製する場合には、国土地理院の長の承認をなければならない。】

大崎・栗原地域の農業農村整備事業実施状況図

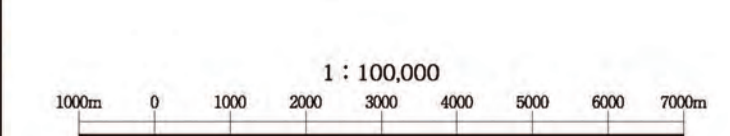


管内市町の概要

市町名	面積 (km ²)	人口 (人)	世帯数 (世帯)	総数	第1次産業 (%)	第2次産業 (%)	第3次産業 (%)
大崎市	796.81	127,330	48,893	65,942	5.410 (8.4)	19,384 (30.1)	39,702 (61.6)
色麻町	109.28	6,698	1,965	3,827	735 (19.2)	1,312 (34.3)	1,777 (46.5)
加美町	460.67	21,943	7,641	12,266	1,754 (14.6)	4,191 (35.0)	6,028 (50.3)
涌谷町	82.16	15,388	5,452	8,169	1,121 (13.7)	2,570 (31.5)	4,464 (54.7)
美里町	74.99	23,994	8,565	12,192	1,384 (11.4)	3,258 (26.8)	7,528 (61.9)
栗原市	804.97	64,637	22,697	33,661	4,834 (14.7)	9,195 (28.0)	18,774 (57.2)
計	2,328.88	259,990	95,213	136,057	15,238 (11.2)	39,910 (29.3)	78,273 (57.5)

備考 面積、人口、世帯数：令和2年国勢調査（総務省統計局）
 産業就業人口：平成27年国勢調査（総務省統計局）

- ### 凡例
- 国営かんがい排水事業
 - 県営かんがい排水事業
 - 農地整備事業
 - 農地整備完了地区
 - 土地改良総合整備事業
 - 中山間地域総合整備事業
 - 調査地区
 - 農道整備事業
 - 農村総合整備事業
 - 農業集落排水事業
 - 地域ストマネ
 - 農業水路等長寿命化・防災減災事業
 - 農地耕作条件改善事業
 - ▲ 施設管理事業
 - ダム・ため池
 - 堰
 - 機
 - 場
 - 1・2級河川区間
 - 国道
 - 県道
- 各名称の着色は、
 黒：施設名 赤：農道事業 青：県営調査地区
 緑：完了地区 紫：団体管理
 〇：市役所・町役場・農事務所 ▲：土地改良区



宮城県北部地方振興事務所・宮城県北部地方振興事務所栗原地域事務所