

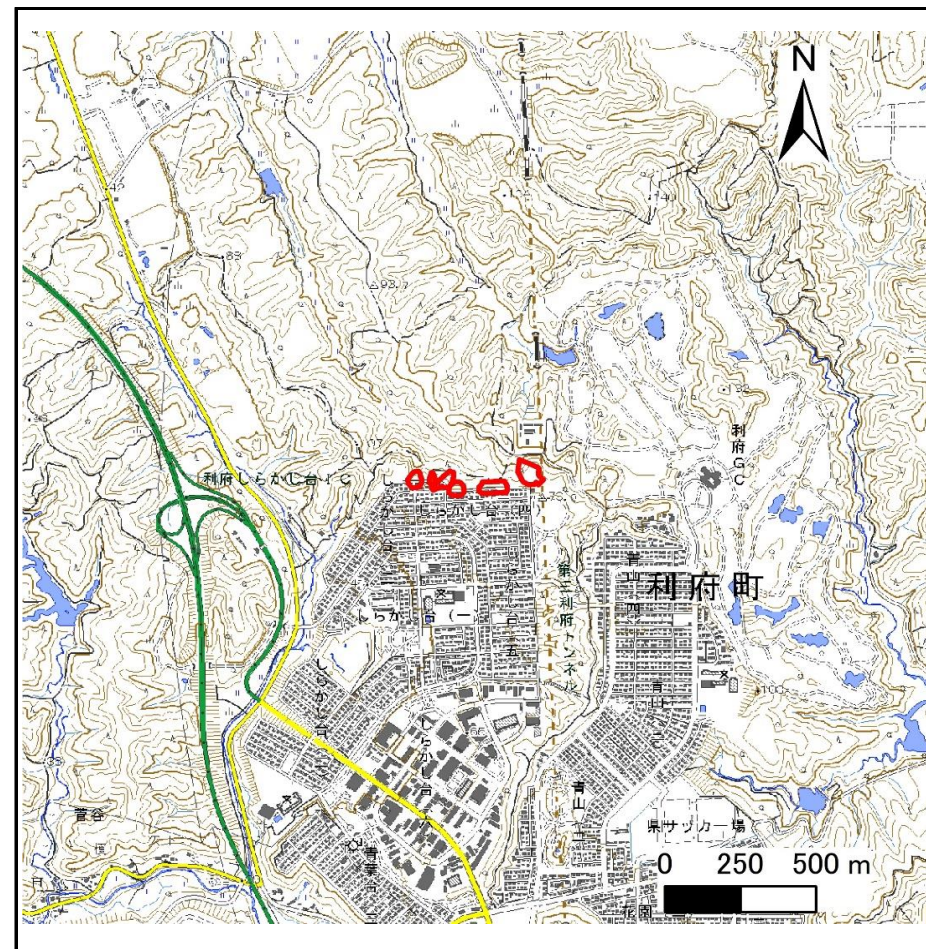
# 土砂災害警戒区域等の指定の告示に係る図書(その1)

告示番号	
告示年月日	

自然現象の種類	急傾斜地の崩壊
箇所番号	I-人-0506
箇所名	しらかし台の1
所在地	宮城郡利府町しらかし台四丁目、しらかし台三丁目
調査機関	宮城県仙台土木事務所



位置図 (S=1:200,000)



位置図 (S=1:25,000)

この地図は、国土地理院長の承認を得て、同院発行の電子地形図25000及び電子地形図20万を複製したものである。(承認番号 令元情複、第205号)

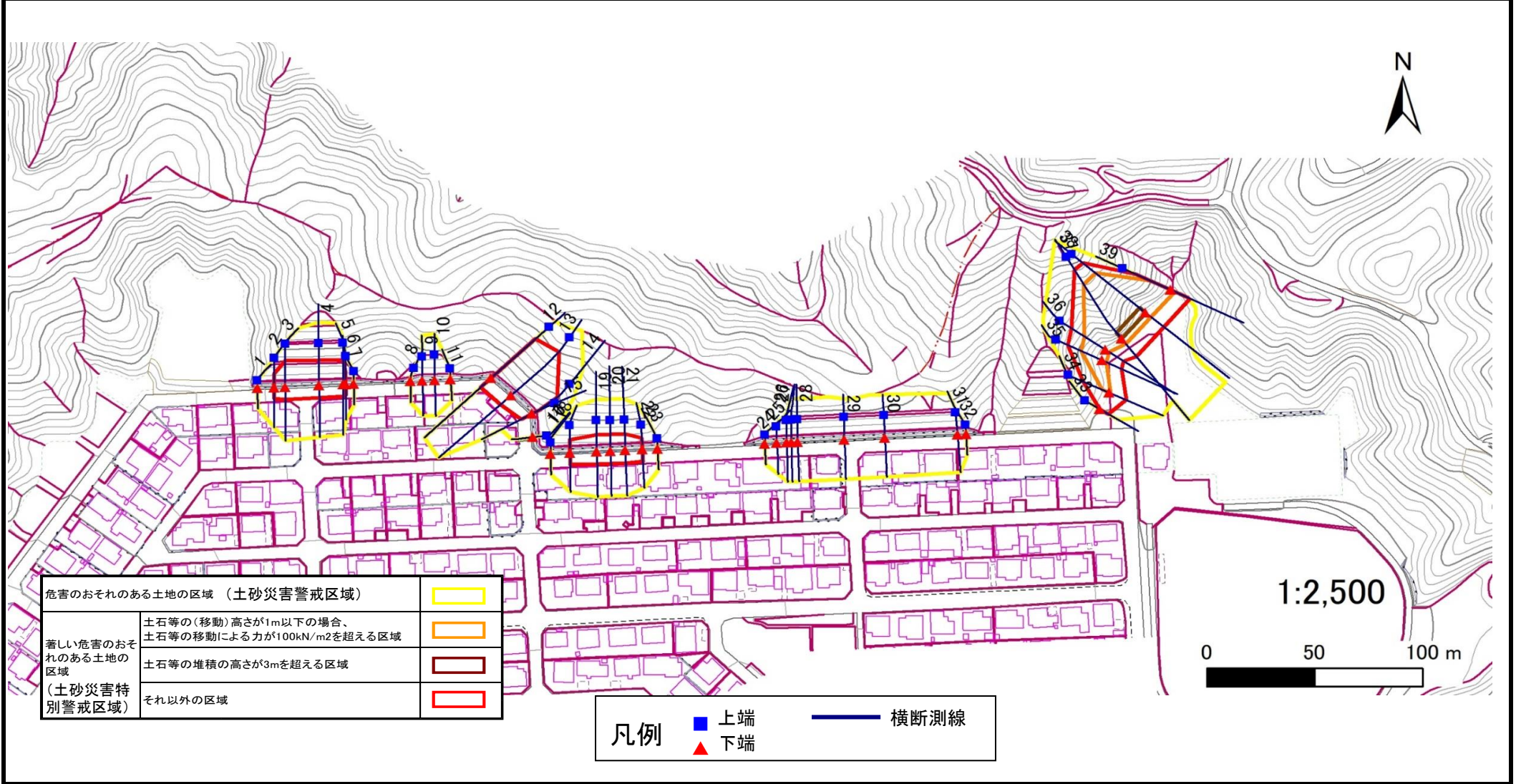
# 土砂災害警戒区域等の指定の告示に係る図書(その2)

告示番号	
告示年月日	

危害のおそれのある土地、著しい危害のおそれのある土地の設定図

調査年度	令和3年度
------	-------

急傾斜地の位置	箇所番号	I-人-0506	箇所名	しらかし台の1	所在地	宮城郡利府町しらかし台四丁目、しらかし台三丁目
---------	------	----------	-----	---------	-----	-------------------------



危害のおそれのある土地の区域 (土砂災害警戒区域)		
著しい危害のおそれのある土地の区域 (土砂災害特別警戒区域)	土石等の(移動)高さが1m以下の場合、土石等の移動による力が100kN/m2を超える区域	
	土石等の堆積の高さが3mを超える区域	
それ以外の区域		

凡例		上端		横断測線
		下端		

# 土砂災害警戒区域等の指定の告示に係る図書(その3)

建築物に作用すると想定される衝撃に関する事項

告示番号	
告示年月日	

急傾斜地の位置	箇所番号	I-人-0506	箇所名	しらかし台の1	所在地	宮城県利府町しらかし台四丁目、しらかし台三丁目
---------	------	----------	-----	---------	-----	-------------------------

横断側線の区間	土石等の移動により建築物の地上部に作用すると想定される力				土石等の堆積により建築物の地上部に作用すると想定される力				横断側線の区間	土石等の移動により建築物の地上部に作用すると想定される力				土石等の堆積により建築物の地上部に作用すると想定される力			
	土石等の(移動)高さが1m以下の場合、土石等の移動による力が100kN/m <sup>2</sup> を超える区域		それ以外の区域		土石等の堆積の高さが3mを超える区域		それ以外の区域			土石等の(移動)高さが1m以下の場合、土石等の移動による力が100kN/m <sup>2</sup> を超える区域		それ以外の区域		土石等の堆積の高さが3mを超える区域		それ以外の区域	
	力の大きさのうち最大のもの (Kn/m <sup>2</sup> )	土石等の高さ (m)	力の大きさのうち最大のもの (Kn/m <sup>2</sup> )	土石等の高さ (m)	力の大きさのうち最大のもの (Kn/m <sup>2</sup> )	土石等の高さ (m)	力の大きさのうち最大のもの (Kn/m <sup>2</sup> )	土石等の高さ (m)		力の大きさのうち最大のもの (Kn/m <sup>2</sup> )	土石等の高さ (m)	力の大きさのうち最大のもの (Kn/m <sup>2</sup> )	土石等の高さ (m)	力の大きさのうち最大のもの (Kn/m <sup>2</sup> )	土石等の高さ (m)	力の大きさのうち最大のもの (Kn/m <sup>2</sup> )	土石等の高さ (m)
1 ~ 2	-	-	-	-	-	-	-	-	~								
2 ~ 3	-	-	90.6	1.0	-	-	7.4	1.7	~								
3 ~ 4	-	-	90.6	1.0	-	-	7.2	1.7	~								
4 ~ 5	-	-	86.2	1.0	-	-	7.1	1.6	~								
5 ~ 6	-	-	84.3	1.0	-	-	7.2	1.7	~								
6 ~ 7	-	-	-	-	-	-	-	-	~								
~									~								
8 ~ 9	-	-	-	-	-	-	-	-	~								
9 ~ 10	-	-	-	-	-	-	-	-	~								
10 ~ 11	-	-	-	-	-	-	-	-	~								
~									~								
12 ~ 13	-	-	100.0	1.0	-	-	9.4	2.2	~								
13 ~ 14	-	-	100.0	1.0	-	-	9.4	2.2	~								
14 ~ 15	-	-	84.7	1.0	-	-	8.8	2.0	~								
15 ~ 16	-	-	-	-	-	-	-	-	~								
~									~								
17 ~ 18	-	-	-	-	-	-	-	-	~								
18 ~ 19	-	-	89.4	1.0	-	-	7.6	1.8	~								
19 ~ 20	-	-	89.9	1.0	-	-	7.7	1.8	~								
20 ~ 21	-	-	90.1	1.0	-	-	7.7	1.8	~								
21 ~ 22	-	-	90.1	1.0	-	-	7.8	1.8	~								
22 ~ 23	-	-	-	-	-	-	-	-	~								
~									~								
24 ~ 25	-	-	-	-	-	-	-	-	~								
25 ~ 26	-	-	-	-	-	-	-	-	~								
26 ~ 27	-	-	-	-	-	-	-	-	~								
27 ~ 28	-	-	-	-	-	-	-	-	~								
28 ~ 29	-	-	-	-	-	-	-	-	~								
29 ~ 30	-	-	-	-	-	-	-	-	~								
30 ~ 31	-	-	-	-	-	-	-	-	~								
31 ~ 32	-	-	-	-	-	-	-	-	~								
~									~								
33 ~ 34	-	-	100.0	1.0	-	-	10.4	2.1	~								
34 ~ 35	135.0	1.0	100.0	1.0	-	-	12.2	2.5	~								
35 ~ 36	135.0	1.0	100.0	1.0	-	-	12.2	2.5	~								
36 ~ 37	147.6	1.0	100.0	1.0	-	-	15.2	3.0	~								
37 ~ 38	151.7	1.0	100.0	1.0	15.7	3.1	15.2	3.0	~								
38 ~ 39	151.7	1.0	100.0	1.0	-	-	15.2	3.0	~								
~									~								