

平成29年度みやぎ移住・定住推進連携事業

地域を学び、発信しながら 人と人とのつながりを創る 交流促進事業

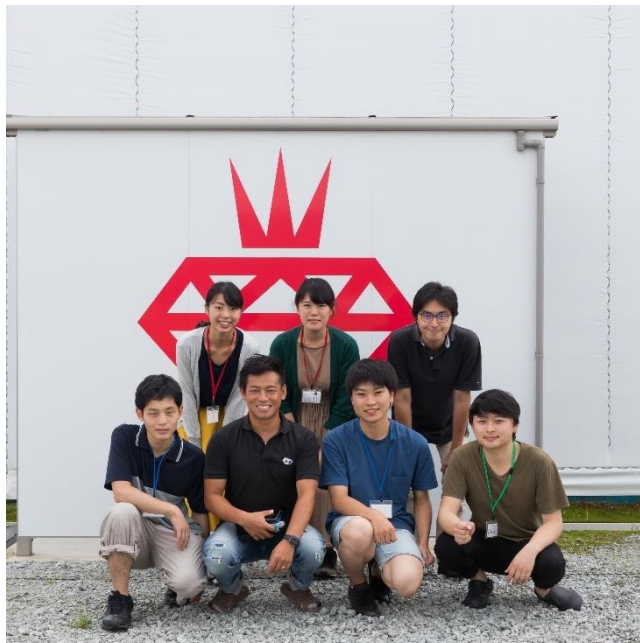


一般社団法人ふらっと一ほく

一般社団法人ふらっとーほくの活動



平成23年度～
研修プログラムの提供



平成26年度～
宮城県南域で人材育成塾



平成27年度
商店街の活性化事業



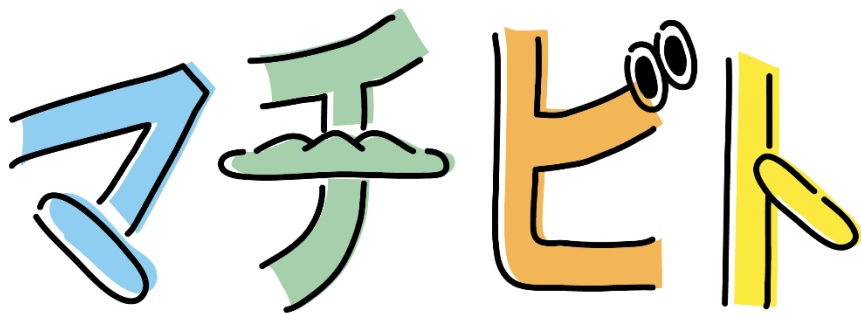
山元町の移住・定住事業に関わる（平成28年度～）

関係をつくる試み

関係人口に着目

(観光以上、移住・定住未満で地域に関わり続ける層)

やまもと関係案内所



<http://yamamoto-kankei.jp/>

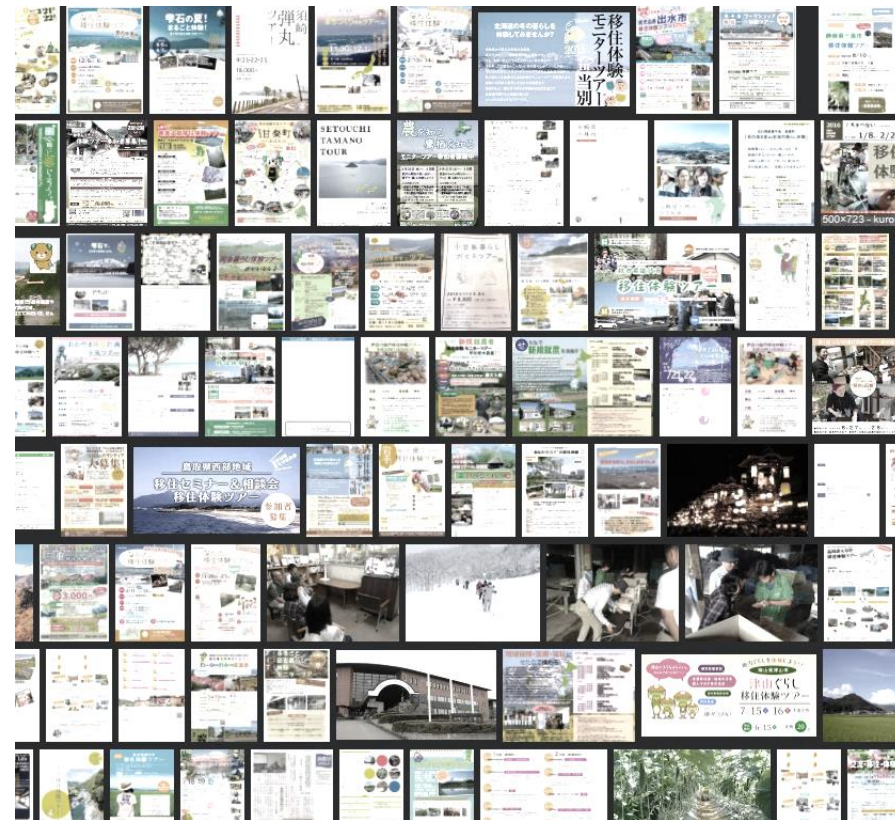


様々な関わり方を提案・支援し、山元町に興味を持ってもらう

事業開始の前に・・



試験的にツアーや交流会を実施



移住関連イベントに参加

※移住ツアー・チラシで**16,600**件がヒット
Google検索（平成30年1月）

関わりをつくるキーワード



学び



写真



食



出会い



旅

ツアーの概要



学び×写真×食×出会い×旅
=取材ツアー



山元町の取材×写真撮影
=冊子の記事を作成

4つの関わりで関心を高める！



東京・11月

①交流・説明会
(聞く)

東京・11月

②写真講座
(学ぶ)

山元町・11月
山元町・12月

③ツアー
(訪れる)

ネットでやりとり
2月中に完成予定

④記事の作成
(伝える)









MIGAKI HOUSE
ふるさと! 産地産物!

DRINK MENU
SAPPORO BEER 1000円
PILSENER 1000円
LAGER 1000円
IPA 1500円
ビール 1000円
日本酒 1500円

BAR
OPEN 18:00
CLOSE 22:00

ビール 1000円
日本酒 1500円
ワイン 1500円
ソフトドリンク 300円
デザート 100円

DRINK
ビール 1000円
日本酒 1500円
ワイン 1500円
ソフトドリンク 300円
デザート 100円

LOVE

A long-exposure photograph of the word "LOVE" in a forest at night. The letters are formed by light trails: "L" is green, "O" is white, "V" is white with a heart shape above it, and "E" is yellow. A full moon is visible in the background.





参加者の声

- 都会で働き方や、人付き合いに悩んでいる人向けにも実施して欲しい。
- 地域でずっと頑張っている方に感銘を受けた。自分ももっと頑張りたいし、また山元町を訪れたい。
- 山元町のはらこめし、りんご、いちごがとても美味しかった。
- 写真や文章など今回学んだことを職場でも生かしていきたい。
- 仕事である地域に関わっているが、地元の方との関係づくりが難しかった。でも、山元町を訪れたら地元の方がみんな優しく、その雰囲気を外に伝えていきたいと思った。

- 継続的な取り組み（複数年＞単年度）
- 地元との協力関係づくりと情報収集（魅力ある取材先の確保）
- 取材後の交流（再び訪れもらうための、つながり）
- **柔軟な事業**（あそび心を大切に）