

Steady Evolution 絶えまなき進化 宮城から世界へ!!



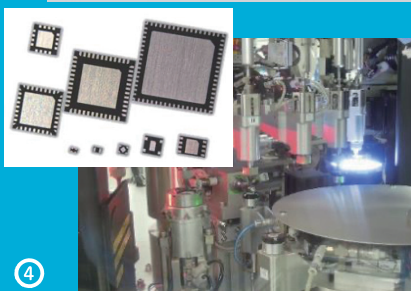
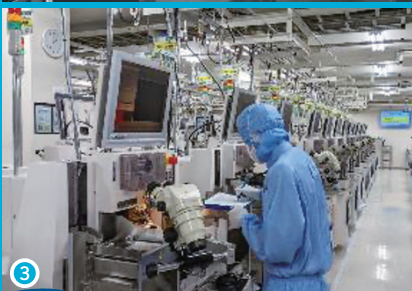
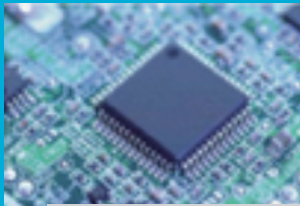
とうほくおおうらでんき かぶしきがいしゃ

東北大蔵電気株式会社

利府町と石巻市にそれぞれ工場を持ち、あらゆるコンピュータ機器や電化製品に使用される「半導体」を製造している会社です。今や、なくてはならない重要な産業に携わっています。



こんなところが
自慢です!



君を全力で
サポート!

親切、ていねい、身につくまで!!

当社のモノづくりを覚えてもらうために、製造部員が指導者となり実務を体験する現場実習を行っています。この実習により、当社半導体製造の基礎が築き上げられ、各部門における業務に活かされます。

POINT!!

- 1 宮城から世界へ!**
当社は常にエレクトロニクスの最先端を歩み続け、Steady Evolution (絶えまなき進化) の精神をモットーに時代の最先端を行く製品を世界に送り出しています。
- 2 あらゆるエレクトロニクス製品を支えています**
スマホやパソコンはもちろん、車や家電、身近にあるあらゆる製品に使われています。私たちが作った半導体も皆さんの生活に役立っています。
- 3 清潔で心地よい職場環境**
製造会社でありながら職場環境は抜群です。1年を通じて同じ温度・湿度で管理された工場になっています。また工場内はゴミ一つ落ちていない綺麗さを保った職場となっています。
- 4 オリジナルの製造ラインと自社パッケージ開発**
最先端技術の追求のため最新鋭設備を導入して超小型パッケージ製品を自社開発しています。



SKILLUP!

先輩社員の声



入社した当初は覚えることが多く大変でしたが、出来ることが増えると楽しいですよ

佐藤 優志さん
製造部 入社5年目
黒川高等学校出身

先輩社員へQ&A

- Q 職場の雰囲気はどうか?**
親切な方が多いので仕事がしやすいです。
- Q 仕事を覚えるのに大変な時はどうやって乗り越えましたか?**
先輩や上司の方々に質問して、実際に作業しているところを見て、自分でやってみることを繰り返して覚えていきました。
- Q 動き始めて成長したと思うのはどんなところですか?**
出荷日が決まっている製品等もあるので、効率良く無駄のない動きをする為の考える力が備わったと思います。

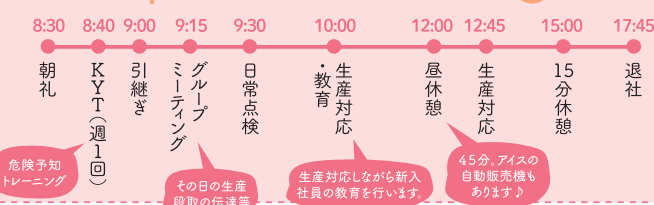
これから働く
生徒のみなさんへ

国内でのモノづくりに「こだわり」を持っている会社です。皆さんと一緒に楽しく働けることを期待してお待ちしております!

FIGHT



ある一日のスケジュール



東北大蔵電気 株式会社

〒981-0134
宮城県宮城郡利府町しらかし台6丁目11-1

代表者 代表取締役社長 加藤 修央
設立 1992年1月
従業員 268名
資本金 8,000万円
U R L <http://www.kdg.co.jp/katoh/>

