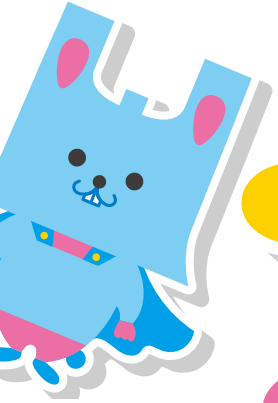


# めざせ!

宮城県

4~6年生用



## マスター!

「3R」って、何のこと?



なんだろう?

じゅんかん型社会って

どづいづいとかかな?

かん境にやさしいって



リサリサ



アール

# 「3R」は「ごみ」を増やさない暮らしの合言葉！

今、世界中で「ごみ」が増えて、かん境お染が問題になっているのは知っているかな？地球のかん境を守るために、どのようにして「ごみ」を減らしていけばいいのか、みんなで考えてみよう！

## ごみモンスターずかん



ブラウーサ

**特ちょう**

プラスチックごみを見つけて空からばらまき、海洋プラスチック問題を引き起こす

**弱点** エコバッグを使う

**地球はかい力**



ナマウス

**特ちょう**

食べられる食品が捨てられると、バケツにためごみ、虫やカラスを引きよせて人間を困らせる

**弱点** 食品ロスを減らす

**地球はかい力**



カミトリ

**特ちょう**

燃えるごみに捨てられた紙を食べて強くなり、資源である木をクチバシで切りたおす

**弱点** 紙ごみのリサイクル

**地球はかい力**



ペッパン

**特ちょう**

道に捨てられたペットボトルを使って、みんなを転ばせたり、自然をよこす

**弱点** マイボトルを使う

**地球はかい力**



カンモール

**特ちょう**

リサイクル出来る空きかんをポイ捨てすると、公園や川に散らかしてよこす

**弱点** ごみ拾い・ごみの分別

**地球はかい力**



## 毎日、みんなはどのくらいのごみを出しているのかな？



一人1日あたり **約1kg** の  
ごみを出しているよ。  
(1kgは1リットルの牛乳パック1個分)

このまま  
ごみが増えると...

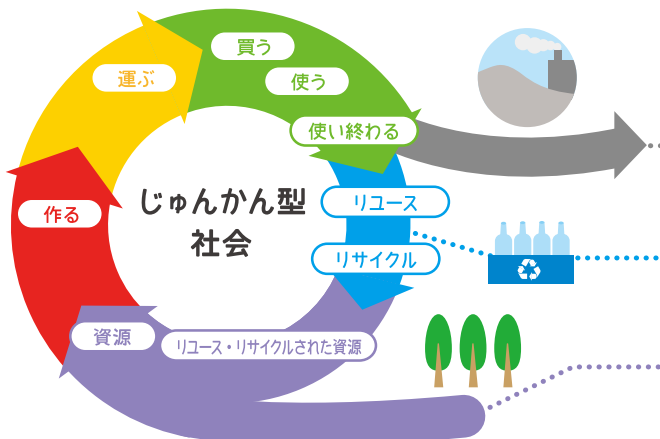
- ・「資源」がなくなる！
- ・かん境お染で生物が暮らせなくなるかも

●宮城県のごみについて

みんなが住んでいる宮城県は、実は他の県と比べると一人1日あたりのごみを出す量が多いんだ。



## じゅんかん型社会ってなんだろう？仕組みを見てみよう！



じゅんかん型社会のためには

- 燃やす・うめ立てるごみを **減らす**
- 材料やエネルギーを再利用して資源を **増やす**
- 新しく使う資源の量を **減らす**

みんなはじゅんかん型社会という言葉聞いたことがあるかな？3Rを守ってごみを減らし、限りある資源をくり返し大切に使う社会のことをじゅんかん型社会というよ。  
ものは捨てるのごみになるけれど、工夫すると資源としてくり返し使えるんだ。

# リサイクル・チェックシート

学校や家にある、リサイクル出来るごみや、リサイクルに関する  
のあるマークを探してみよう！

マーク	見つけた場所・商品	マーク	見つけた場所・商品
	ダンボールマーク		紙製容器包装マーク
	かんマーク		飲料用紙パックマーク
	ペットボトルマーク		エコマーク
	プラスチック製容器包装マーク		グリーンマーク

マークのついた商品や、  
見つけた場所を  
書きこもう！



## ごみの分別にチャレンジしてみよう！

ごみを捨てる事が出来る曜日は、地域によってちがうよ。  
自分の地域の分別表を調べてみよう！

ごみの分別をして、  
ボクをたおすことが  
できるかな？



✂ (キリトリ)

63円切手を  
はって  
ください

9 8 0 0 0 1 4

宮城県仙台市青葉区本町1丁目12番12号  
GMビルディング7階

めざせ！3R マスター！事務局 行  
(株式会社ソノベ内)

ふりがな	
名前	
住所	
学校名	学年
年	

※当選者の発表は、商品の発送をもってかえさせていただきます

キリトリ ✂

分別したごみは  
決められた曜日に捨てよう！

	燃えるごみ 家庭ごみ	月・週	<input type="text"/>	回	<input type="text"/>	曜日
	プラスチック ごみ	月・週	<input type="text"/>	回	<input type="text"/>	曜日
	ダンボール	月・週	<input type="text"/>	回	<input type="text"/>	曜日
	ペットボトル	月・週	<input type="text"/>	回	<input type="text"/>	曜日
	びん	月・週	<input type="text"/>	回	<input type="text"/>	曜日
※びんの色によって捨てる日がちがう地域もあるよ						
	かん	月・週	<input type="text"/>	回	<input type="text"/>	曜日

応募しめきり

令和4年2月28日

(当日消印有効)

# やってみよう エコめいろ

ごみモンスターの弱点、  
おぼ  
覚えているかな？



スタート

## スーパーで食べ物を



## 買い物をするときは



## 飲み物を飲むときは



## ノートは



ゴール

むす

# やってみよう リサイクル線結び

リサイクルして  
変身するものに  
線を引けるかなあ～？



スチールかん



ガラスびん



ペットボトル



牛乳パック



服



トイレトペーパー



自動車部品



新品のびん

# 地球を守

# 3Rにチャレンジ

「ごみ」を増やさない暮らしって、どう

## リデュース Reduce

ごみを“減らす”

「もったいない」こと  
していないかな？

ごみを増やさないためには、まずはごみを出さないことが大切！  
買いすぎや食べ残しはごみになってしまってもったいないね。  
買い物は必要な分だけにして、ごみを出来るだけ出さないようにしてみよう！



## リサイクル Recycle

ごみを資源に“もどす”

「正しい分別」  
できているかな？

ものは限りある資源でできているよ。  
だから大切に使ったものをごみとして出すときは、きちんと分別して資源にもどそう。  
そうすれば資源は新しい形に生まれ変わって、またみんなに使ってもらえるよ。



正しいごみの分別が、  
ごみモンスターは  
一番苦手！



# るために

# ンジしよう!

3Rってなんだろう?  
3Rについて  
みんなで調べてみよう!



すればいいの?みんなで考えてみよう!

減らす

## リユース Reuse

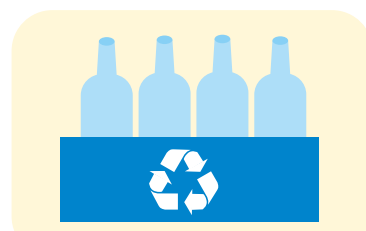
すぐにごみとして  
「捨てる」 ないかな?

### くり返し“使う”

一度使ったものを、すぐに捨てていないかな?  
まだ使えるものは、ごみにせずくり返し大切に使う!



使わなくなったものは  
リユースショップへ持って行こう



くり返し使えるびん  
「リターナブルびん」を使おう

ごみを増やさないためには、  
リデュース→リユース→リサイクルの順番で  
チャレンジするといいいだね!



## とてもこわい! 地球温暖化<sup>だん</sup>

分別せずに捨てられたプラスチックごみは、燃えるごみといっしょに燃やされて、地球の温度を上げるガスを発生させるよ。地球の温度が上がると、大雨でこう水が起きたり、生き物が住みにくい世界になってしまうんだ。

プラスチックを使うことを減らす (リデュース)

プラスチックも長く大切に使う (リユース)

プラスチックは分別して資源にもどす (リサイクル)



だから、3Rを守ることが大切なんだ!



# やってみようまちがいさがし

3Rではない行動、  
みんなにわかるかい？



♫♪♫♪♫ ♫♪♫♪♫ ♫♪♫♪♫ ♫♪♫♪♫ ♫♪♫♪♫ ♫♪♫♪♫ ♫♪♫♪♫ ♫♪♫♪♫ ♫♪♫♪♫ ♫♪♫♪♫

## ハガキに書いて **応募** しよう！



クイズの答えを書いて右のハガキを送ろう！

送ってくれた人の中からちゅう選で

**50名様**に

**オリジナルエコバッグ**

が当たるよ！



※イメージ

【個人情報について】

ご記入いただいた個人情報のすべては「個人情報の保護に関する法律」に則り、適切かつ厳重に保護・管理し、本プレゼントの運営に関すること以外の目的で使用することはありません。

✂ (キトリ)

**Q1** 海の生き物が、ご飯だとまちがえて食べてしまうごみは何ごみかな？

**Q2** 食べ物をむだにしてしまうことをなんというかな？

**Q3** ごみを減らすためにやってみたことを書いてね。

お問い合わせ

宮城県かん境生活部

じゅんかん型社会推進課リサイクル推進班

〒980-8570

宮城県仙台市青葉区本町3丁目8番1号

TEL.022-211-2649



©宮城県・旭プロダクション

# 食品ロスってなに？

本来は食べられたのに、捨てられてしまう食品のことを食品ロスっていうんだ。例えば、ご飯の食べ残しも食品ロスになってしまうよ。

みんなが毎日  
お茶わん一ぱい分のご飯を  
捨ててしまっていること  
同じなんだ。



日本では1年間に **570万トン** の食品ロスがあるんだよ！  
(2019年)

**1** 食べ残し...  
買いすぎて食べきれない...  
**これが食品ロス!**

**2** 食品をロスしないためには...  
買い物に行く前に、  
何を買えばいいか  
チェック!  
しっかりしてるな...

**3** レストランでは  
食べられる分だけ  
注文しよう!  
なんてこった!  
ムダがない!

**4** あまった食品は冷とう保存したり、  
別の料理を作ってみよう!  
れい ほん  
こりゃ  
まけた〜!

食品ロスが出たら、  
ボクがいたずらしに  
行っちゃうぞ!



## 知っているかな？ 海洋プラスチック問題

### プラスチックごみは「海」にもたくさんあるんだよ

海岸に捨てられたごみだけでなく、<sup>まち</sup>街に捨てられたごみも、  
風や雨で川に流されて、最後は「海」にたどりつくんだ。そして、  
そこに住んでいる魚や鳥は、プラスチックごみを食べ物だとま  
ちがえて食べてしまうよ。お腹につまったプラスチックのせいで  
本当のご飯が食べられなくなった動物は、<sup>なか</sup>栄養をとれず死  
んでしまうんだ。  
だから、3Rを守っていくことがとっても大切なんだよ。

海の生き物が苦しまないよう  
外で出したごみは持ち帰って  
きちんと捨てよう



3Rのこと、  
よくわかったよ。  
今日からぼくたちも  
3R マスターだ!



みんなで  
ごみを減らして、  
地球を守ろう!

